



PÕLLUMAJANDUS-
MINISTEERIUM



Maaelu Arengu Euroopa
Põllumajandusfond:
Euroopa investeringud
maapiirkondadesse

MAK 2014-2020 meede 8

Metsaala arengu ja metsade elujõulisuse parandamise investeeringutoetus

Infopäevad 2017. aasta mais Tallinnas, Türil ja
Valgas

Eesmärk

- **Jätkusuutlik ja tulemuslik metsa majandamine, mis soodustab**
 - ✓ metsa elujõulisuse tõstmist metsa liigilise koosseisu parandamise või muude metsakasvatusevõtete rakendamise kaudu
 - ✓ metsa bioloogilise mitmekesisuse, tervikliku ökosüsteemi ja kaitsefunktsiooni säilimist ja taastamist
 - ✓ metsa multifunktsionaalse rolli ning selle vaimse ja kultuurilise pärandi alalhoidmist

Juttu tuleb ...

- Kuidas on seni läinud
- Kiirülevaade toetuse saajatest ja toetatavatest tegevustest
- Määruse muudatused

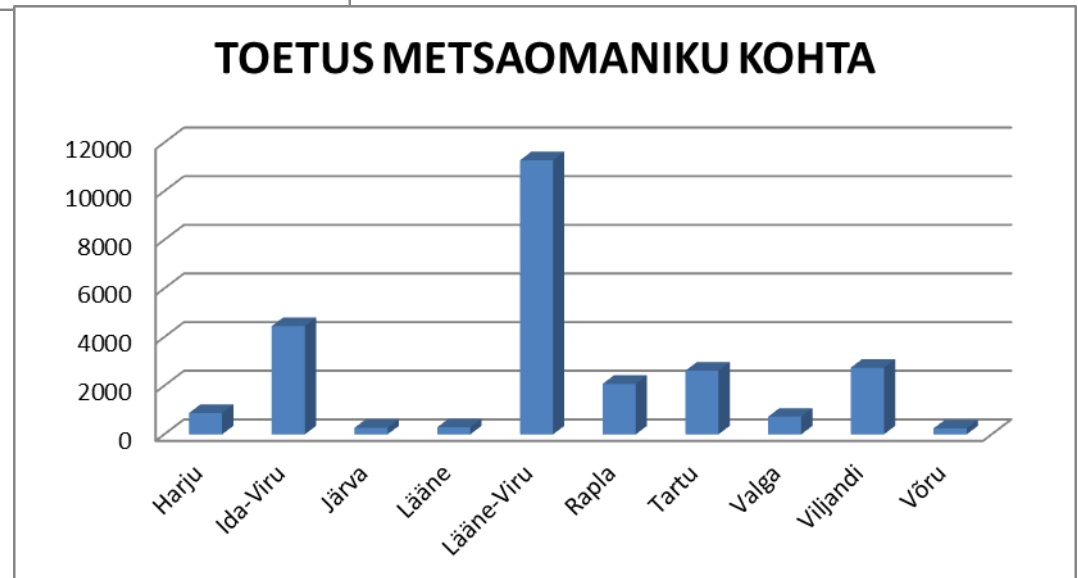
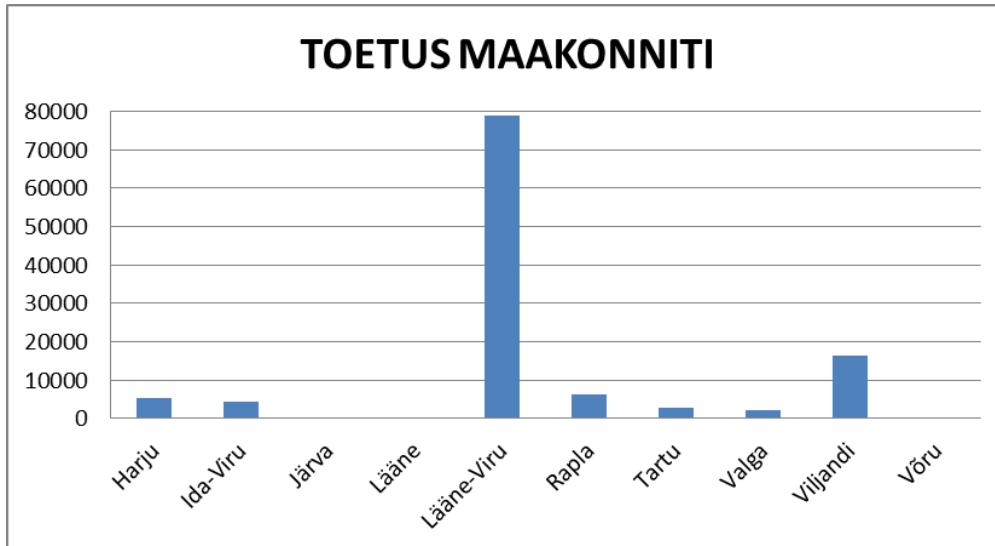
Taotlemine 2015. ja 2016. aastal

Allmeede	Eelarve	Esitatud taotluste arv	Rahuldatud taotlused		Taotletud toetuse summa (€)	Määratud toetuse summa (€)	
			Arv	Osakaal		Summa	Osakaal taotletud toetusest
8.4 Kahjustatud metsa taastamine	4 mln eurot	36	13	36%	294 049	207 169	70%
8.3 Metsakahjustuste ennetamine		19	17	89%	144 225	105 749	73%
KOKKU 8.3 ja 8.4		55	30	55%	438 274	312 918	71%
8.6 Metsamajandamisvõtete rakendamine		1006	933	93%	2 933 817	2 733 901	93%
KÕIK KOKKU		1061	963	91%	3 372 091	3 046 820	90%

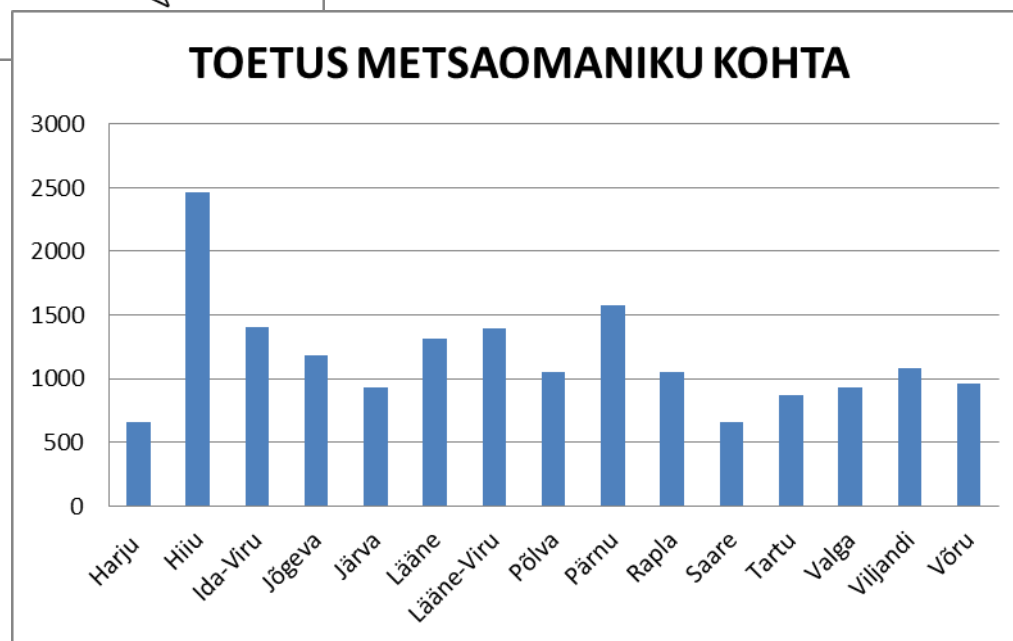
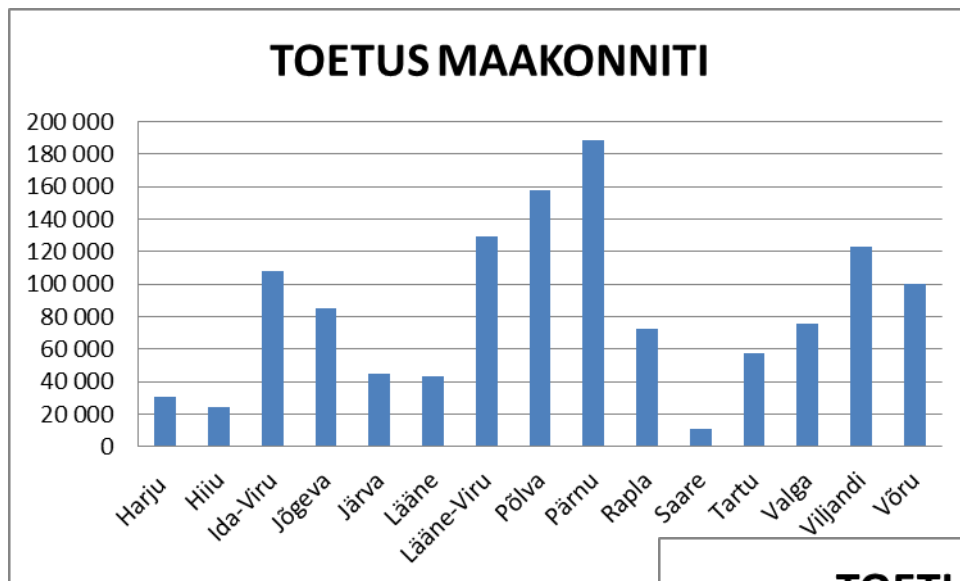
Esitatud taotlused juriidilise staatuse alusel

Staatus	Rahuldatud taotlused		Määratud toetus KOKKU (€)	
	2015	2016	2015	2016
Füüsiline isik	303	238	271 593	220 757
FIE	110	68	125 618	67 952
Mikroettevõtte	98	73	272 754	213 976
Metsaühistu	36	37	1 007 144	867 024
KOKKU	547	416	1 677 110	1 369 710
KÕIK KOKKU	963		3 046 820	

Metsakahjustuste taastamiseks ja ennetamiseks toetus 2016. aastal



Metsamajandamisvõtete rakendamine toetus 2016. aastal



Programmiperioodil lõpetatud tegevused

Tegevused	Rahuldatud taotlused 2015. a voorus (ha)	Tegemata tööd (ha)	Kasutamata vahendid
Haiguste ja kahjustuste ennetamine	310	130	15 101€
Kahjustuste kõrvaldamine	48,1	0	0
Kahjustatud metsa taastamine	71	11,2	11 552€
Metsakultuuri hooldamine	186	9	1045€
Hooldusraie	9833	1773	293 895€
Kasvavate puude laasimine	285	140	11 415€
KOKKU			357 474€

Toetuse saajad



**Metsaühistud
tema liikme
poolt antud
kinnituse alusel**



**Füüsilisest
isikust
erametsaomanik
ud**



**Mikroettevõtjad,
kaasa arvatud
FIEd**

Toetatavad tegevused (1)

Kahjustatud metsa taastamine



Uue metsa
istutamine



Looduslikule
uuenemisele
kaasaaitamine
ehk maapinna
mineraliseerimine



Metsa uuenduse
hooldamine
neli
järjestikust
aastat, sh
kultuuri
rajamise aastal



Andmed metsa kohta peavad olema

Toetatavad tegevused (2)

Metsamajandamisvõtete rakendamine

Kuni 30 aasta
vanuse
noorendiku
hooldusraie



Kasvatavate
puidu laasimine



Ulukikahjustuse
ennetamine



Metsamajandam
ise seadmed ja
tarvikud



Andmed metsa kohta peavad olema

Toetatavad tegevused

(3)

Taimehaiguste ja –kahjustuste ning metsatulekahju ennetamine



Taimehaiguste ja –kahjustuste ennetamine



Tuletõkestusribad- või vööndid



Tuletõrje veevõtukohta ja sinna juurdepääsutee korrashoidmine



Lõkke- ja õppepuhkekoht

Andmed metsa kohta peavad olema

Toetuse määr ja maksimaalne suurus

	Tegevus	Toetuse %	Määr enne	Määr nüüd
Kahjustatud metsa taastamine	Kahjustuste kõrvaldamine	30%	830 €/ha	1050
	Metsa istutamine	90%	683 €/ha	731
	Maapinna ettevalmistamine	90%	131 €/ha	146
	Metsauuenduse hooldamine	90%	142 €/ha	149
Metsamajanduslikud tegevused	Hooldusraie	50%	140 €/ha	153
	Kasvavate puude laasimine	50%	80 €/ha	100
	Ulukikahjustuste ennetamiseks repellendi kasutamine	50%	54 €/ha	61
	Metsamajandamise seadmed	30%		
Metsakahjustuste ennetamine	Männikärsaka ja juurepessu tõrje	90%	108 €/ha	95
	Tuletõkestusriba või -vöönd	80%		
	Tuletõrje veevõtukohta ja sellele juurdepääsutee korrashoidmine	80%		
	Lökke- ja õppepuhkekoha rajamine/tähistamine	50%	2000 €/koht	

Kokkuvõtvalt põhilised muudatused võrreldes 2016. aastaga (1)

- Toetust ei saa Rail Balticu trassi koridori



Kokkuvõtvalt põhilised muudatused võrreldes 2016. aastaga (2)

- Metsakahjustuste kõrvaldamine on ühikuhindade alusel ja ei eelda kuludokumentide nõuet
- Metsakahjustuse puhul on vajalik metsakaitseeksperdiis või metsateatis, millelt nähtub metsa hukkumise põhjus
- Alameetmete 8.3 ja 8.4 vahendeid on programmiperioodiks u 700 000€, seetõttu hinnatakse alameetmeid 8.3 ja 8.4 ning 8.6 eraldi
- Metsapuutaime asemel on mõiste metsataim

Raha

- **Selle aasta taotlusvoor on 29.05-14.06**
- **Taotlusvoor on kokku 2,3 mln eurot**
- **Maaeluministri 08.02.2017 käskkiri nr 23 p 20**

Määrán meetmele 8 „Investeeringud metsaala arengusse ja metsade elujõulisuse parandamisse“ 2017. aastal ettenähtud maaelu arengu toetuse vahendite, mille kogusumma on 2 300 000 eurot, jaotuse tegevuse liikide vahel järgmiselt:

- 1) Metsakahjustuste ennetamine, kõrvaldamine ja kahjustatud metsa taastamine – **700 000 eurot**
- 2) Metsade elujõulisuse ja majandusliku väärtuse parandamine – **1 600 000 eurot**



PÕLLUMAJANDUS-
MINISTEERIUM

Aitäh

!

Helve Hunt

Maaeluministerium

helve.hunt@agri.ee

6256 511