



PÕLLUMAJANDUS-
MINISTEERIUM



Maaelu Arengu Euroopa
Põllumajandusfond:
Euroopa investeringud
maapiirkondadesse

MAK 2014-2020 meede 8

Metsaala arengu ja metsade elujõulisuse parandamise investeeringutoetus

Helve Hunt

Maaeluministeerium

Maaparanduse ja maakasutuse büroo peaspetsialist

Infopäevad 2016. aasta mais Kuressaares, Sakus, Jõhvis,
Viljandis ja Tartus

Eesmärk

- **Jätkusuutlik ja tulemuslik metsa majandamine, mis soodustab**
 - ✓ metsa elujõulisuse tõstmist metsa liigilise koosseisu parandamise või muude metsakasvatusevõtete rakendamise kaudu
 - ✓ metsa bioloogilise mitmekesisuse, tervikliku ökosüsteemi ja kaitsefunktsiooni säilimist ja taastamist
 - ✓ metsa multifunktsionaalse rolli ning selle vaimse ja kultuurilise pärandi alalhoidmist

Juttu tuleb ...

- Kuidas läks esimeses taotlusvoorus
- Kiirülevaade toetuse saajatest ja toetatavatest tegevustest
- Määruse muudatused

Taotlemine 2015. aastal

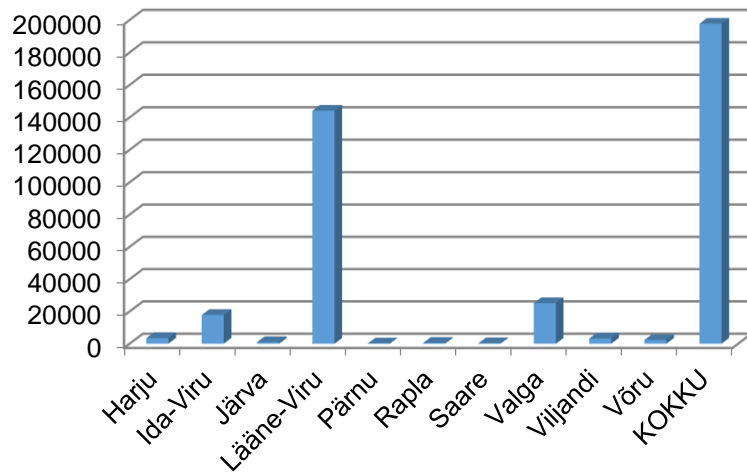
| Allmeede | Eelarve | Esitatud taotluste arv | Rahuldatud taotlused | | Taotletud toetuse summa (€) | Määratud toetuse summa (€) | |
|---------------------------------------|-------------|------------------------|----------------------|---------|-----------------------------|----------------------------|-----------------------------|
| | | | Arv | Osakaal | | Summa | Osakaal taotletud toetusest |
| 8.4 Kahjustatud metsa taastamine | 2 miljeurot | 14 | 10 | 71% | 195 761 | 126 508 | 65% |
| 8.3 Metsakahjustuste ennetamine | | 10 | 10 | 100% | 104 436 | 71 166 | 68% |
| KOKKU 8.3 ja 8.4 | | 24 | 20 | 83% | 300 197 | 197 674 | 66% |
| 8.6 Metsamajandamisvõtete rakendamine | | 577 | 533 | 92% | 1 583 225 | 1 489 185 | 94% |
| KÕIK KOKKU | | 601 | 553 | 92% | 1 883 422 | 1 686 859 | 90% |

Esitatud taotlused juriidilise staatuse alusel

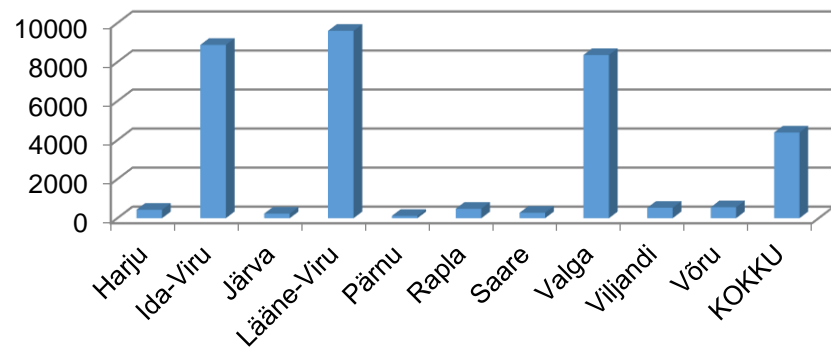
| Staatuse | Esitatud taotlused | Küsitud toetus (€) | Määratud toetus (€) |
|----------------|--------------------|--------------------|---------------------|
| Füüsiline isik | 326 | 303 032 | 272 718 |
| FIE | 116 | 139 443 | 125 618 |
| Mikroettevõtte | 111 | 345 800 | 280 804 |
| Metsaühistu | 28 | 1 103 531 | 1 006 018 |
| KÕIK KOKKU | 581 | 1 882 806 | 1 685 158 |

Metsakahjustused (taastamine ja ennetamine)

TOETUS KOKKU (€)

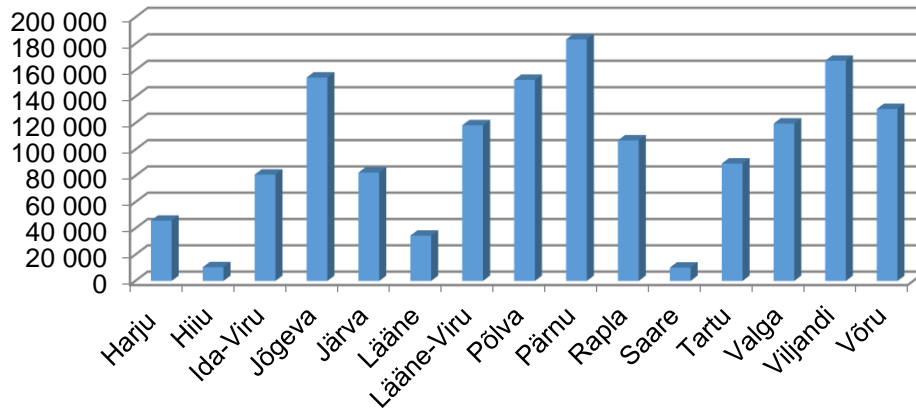


TOETUS METSAOMANIKU KOHTA (€)

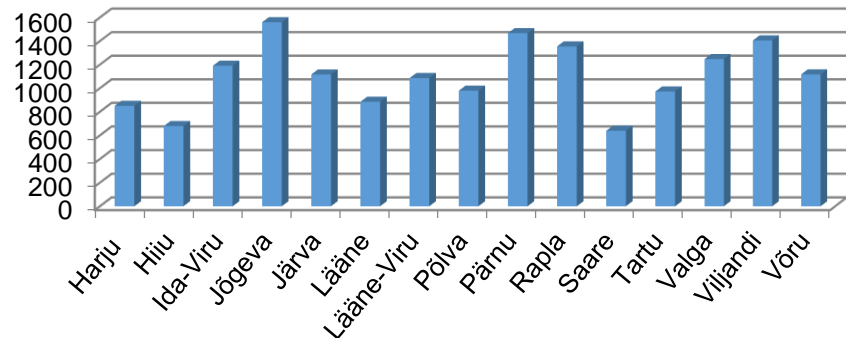


Metsamajandamisvõtete rakendamine

TOETUS KOKKU (€)



TOETUS METSAOMANIKU KOHTA (€)



Toetuse saajad



Metsaühistud tema liikme poolt antud kinnituse alusel



Füüsilisest isikust erametsaomanikud



Mikroettevõtjad, kaasa arvatud FIEd

Toetatavad tegevused (1)

Kahjustatud metsa taastamine



Andmed metsa kohta peavad olema

Toetatavad tegevused (2)

Metsamajandamisvõtete rakendamine

Kuni 30 aasta
vanuse noorendiku
hooldusraie



Kasvavate puude
laasimine



Ulukikahjustuse
ennetamine



Metsamajandamise
seadmed ja tarvikud



Andmed metsa kohta peavad olema

Toetatavad tegevused (3)

Taimehaiguste ja –kahjustuste ning metsatulekahju ennetamine



Taimehaiguste ja –kahjustuste ennetamine



Tuletõkestusribad- või vööndid



Tuletõrje veevõtukohta ja sinna juurdepääsutee korrashoidmine



Lõkke- ja õppepuhkekoht

Andmed metsa kohta peavad olema

Toetuse määr ja maksimaalne suurus

| | Tegevus | Toetuse % | Määr enne | Määr nüüd |
|-------------------------------------|---|-----------|---------------------|--------------------|
| Kahjustatud metsa taastamine | Kahjustuste kõrvaldamine | 30% | 1110 €/ha; 710 €/ha | 830 €/ha |
| | Metsa istutamine | 90% | 783 €/ha | 683 €/ha |
| | Maapinna ettevalmistamine | 90% | 117 €/ha | 131 €/ha |
| | Metsauuenduse hooldamine | 90% | 99 €/ha | 142 €/ha |
| Metsamajanduslikud tegevused | Hooldusraie | 50% | 140 €/ha | 140 €/ha |
| | Kasvavate puude laasimine | 50% | 80 €/ha | 80 €/ha |
| | Ulukikahjustuste ennetamiseks repellendi kasutamine | 50% | 65 €/ha | 54 €/ha |
| | Metsamajandamise seadmed | 30% | | |
| Metsakahjustuste ennetamine | Männikärsaka ja juurepessu tõrje | 90% | 108 €/ha | 108 €/ha |
| | Tuletõkestusriba või -vöönd | 80% | | |
| | Tuletõrje veevõtukohta ja sellele juurdepääsutee korrashoidmine | 80% | | |
| | Lökke- ja õppepuhkekoha | 50% | 2000 €/koht | 2000 €/koht |

Kokkuvõtvalt põhilised muudatused võrreldes 2015. aastaga

- Toetust saab küsida ka kuni 4000 elanikuga linnades paikneva metsamaa kohta
- Mikroettevõtja majandusaasta aruanne peab olema toetuse esitamise ajal äriregistris
- Metsamajandamise seadmete ja tarvikute soetamisel toetatakse üksnes metsaühistuid
- Toetust **ei saa**
 - aedade soetamiseks ja paigaldamiseks
 - istutus- või ümberistutusmasin või-seade (selle soetamise võimalus sisaldub § 6 lg 4 p-s 4 „metsapuutaimede istutusvahendi soetamine“)
- Muutunud on toetuste määrad (vt eelmine, 12. slaid)
- Mikroettevõtjad esitavad taotluse üksnes elektrooniliselt e-PRIA kaudu, alates 2017. aastast kehtib sama nõue ka metsaühistutele
- Metsaühistud võivad esitada tegevuse elluviimist tõendavad dokumendid kuni 4-s osas ja seda ka 2015. aastal esitatud taotluste puhul



PÕLLUMAJANDUS-
MINISTEERIUM

Aitäh !

Helve Hunt

helve.hunt@agri.ee

6256 511