



REPUBLIC OF ESTONIA
AGRICULTURAL BOARD



Maaelu Arengu Euroopa
Põllumajandusfond:
Euroopa investeeringud
maapiirkondadesse



MAAELU ARENGUKAVA 2014-2020 MEEDE 4.3 „PÕLLU- JA METSAMAJANDUSE TARISTU ARENDAMINE JA HOID“ Maaparanduslikud tegevused.

Jaanus Toots, Hannes Puu

22.09.2016

Kuidas alustada?

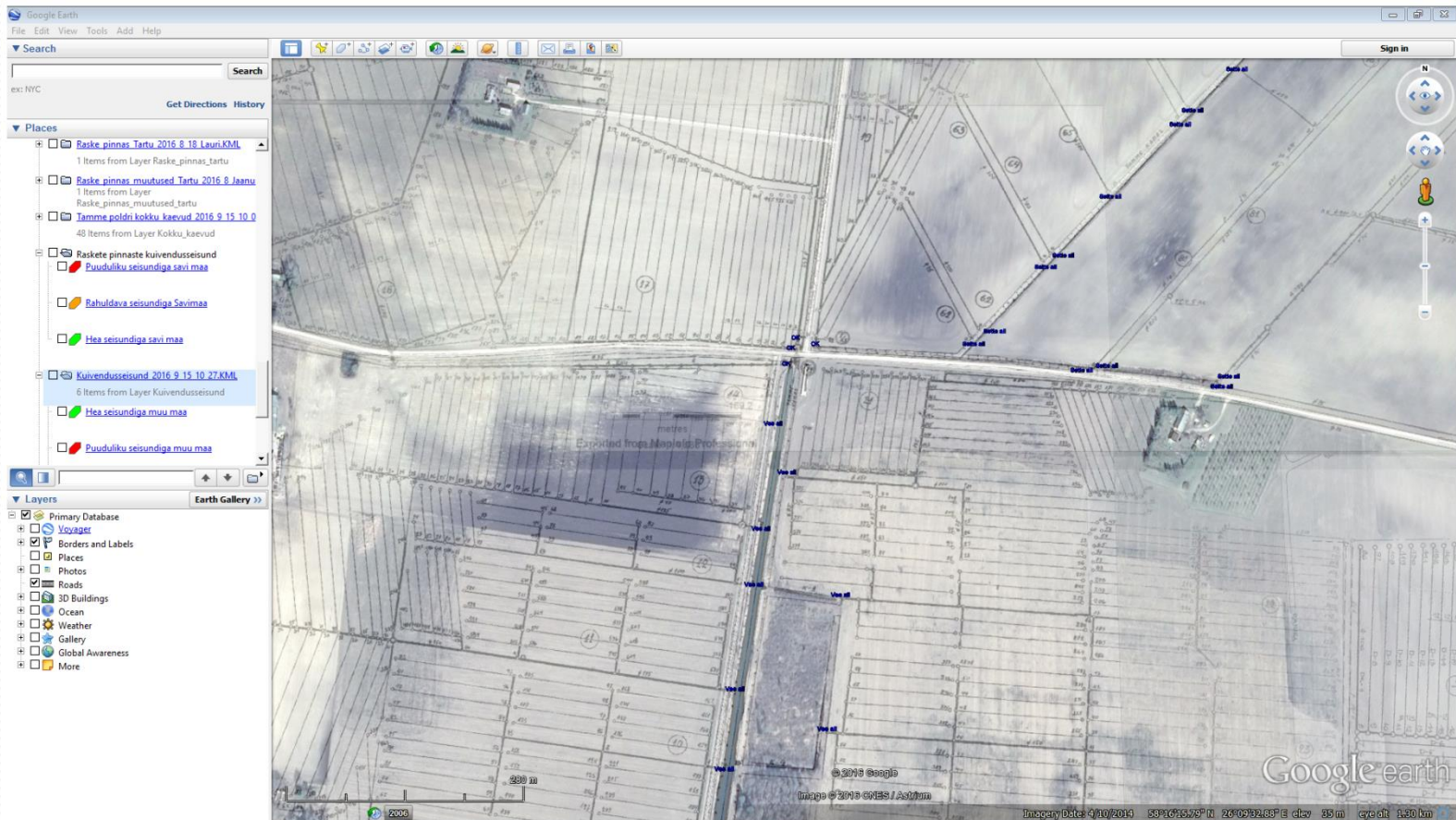
- Märkida ülesse probleemsed kohad põllul.
- Külastada piirkondlikku Põllumajandusameti keskust.
- Küsida kaarte/plaane oma maade kohta.
- Uurida, millised rajatised jäävad Teie põldudele (**eesvool** – kraav, truup; **reguleeriv võrk** – suue, drenid, kaevud).
- Millised rajatised aitavad juhtida veevoogusid Teie põldudelt ära.

Põllumajandusameti piirkondlikud keskused (www.pma.agri.ee)

- Harju keskus Saku, Teaduse 2 tel. 671 2666
- Ida-Viru keskus Jõhvi, Viru 5a tel. 336 6761
- Jõgeva keskus Jõgeva, Ravila 10 tel. 776 0352
- Järva keskus Paide, Pärnu tn 58 tel. 385 7497
- Lääne keskus Haapsalu, Jaani 10 tel. 473 4497
- Lääne-Viru keskus Rakvere, Võidu 38 tel. 325 5686
- Põlva keskus Põlva, Puuri tee 1 tel. 799 8416
- Pärnu keskus Pärnu, P. Kerese 4 tel. 443 1305
- Rapla keskus Rapla, Kuusiku tee 6 tel. 485 7734
- Saare keskus Kuressaare, Kohtu 10 tel. 455 4679
- Tartu keskus Tartu, Tähe 4 tel. 746 0601
- Valga keskus Valga, E. Enno 32 tel. 766 3896
- Viljandis keskus Viljandi, Vabaduse plats 4 tel. 434 2265
- Võru keskus Võru, Katariina 7 tel. 782 1084

e-kiri: [jarva \(maakonna nimetus\)@pma.agri.ee](mailto:jarva(maakonna_nimetus)@pma.agri.ee)

Leia märjad kohad üles leitud. Kuidas edasi!



Märjad kohad üles leitud. Kuidas edasi!

- Tegevuse keerukus
- **Hooldus** – seda peaks suutma teha iga maaomanik ise, pisut vaja ainult algteadmisi maaparanduse valdkonnast
- **Uuendus** – oleks tarvilik kaasata erialaste teadmistega spetsialist (ehitaja)
- **Rekonstrueerimine** – on olemasoleva maaparandussüsteemi plaanilahenduse, kuivendus- või niisutusviisi või ehitise konstruktsiooni oluline muutmine või parandusehitise tehnoloogiline ümberseadistamine. Selleks on tarvilik pöörduda projekteerija poole. Projekteerija koostab lahenduse, ehitaja viib lahenduse elluviimiseks. PMA väljastab projekteerimistingimuse(d), väljastab ehitusloa(d) ning kinnitab kasutuselevõtu akti(d).

Mida keerukam on tegevus, seda ajamahukam ja töömahukam on teostus.
Mida mahukam, seda suurem kulu (rahaline väljaminek).

Kus asetseb kulukuse valulävi? Kas kusagilt saaks tuge (toetused)?

Hooldamine!

- Maaparandussüsteemi hooldamine
 - rohttaimestiku ja peenvõsa niitmine;
 - puittaimestiku raiumine;
 - voolutakistuste eemaldamine;
 - sette eemaldamine kraavist kuni $0,5 \text{ m}^3/\text{m}$ (kraavi valgala alla 10 km^2);
 - sette eemaldamine kraavist kuni $0,3 \text{ m}$ paksuse kihina (kraavi valgala üle 10 km^2);
 - dreanažisüsteemi settest puhastamine ja korrastamine;
 - truubi ja regulaatori settest puhastamine;
 - truubiotsakute settest puhastamine;
 - hooldustööde tegemine maaparandussüsteemi keskkonnakaitserajatisel, maaparandussüsteemi teenindaval teel ning maaparandussüsteemi maa-alal.

Peenvõsaks loetakse puittaimed, mille tüve läbimõõt kännu kõrguselt mõõdetuna on alla 2 cm .

Puittaimestikuks loetakse puittaimed, mille läbimõõt kännu kõrguselt mõõdetuna on 2 cm ja rohkem.

Hoolduse käigus toimub veejuhtme sügavuse ja põhjalaiuse taastamine.

Mis on uuendus?

Maaparanduseaduse

§50. Maaparandussüsteemi uuendamine

- (1) Maaparandussüsteemi uuendamine on selle iganenud või lagununud osade uutega asendamine või täiendamine, kraavide taastamine esialgsel kujul ja maaparandussüsteemi osade täiendamine maaparandussüsteemi üldparameetreid oluliselt muutmata.

Uuendamine.

- Maaparandussüsteemi uuendamine

- puittaimestiku raiumine;
- sette eemaldamine kraavist 0,5 kuni 1,2 m³/m (kraavi valgala alla 10 km²);
- sette eemaldamine kraavist 0,3 kuni 0,6 m paksuse kihina (kraavi valgala üle 10 km²);
- drenaažisüsteemi, truubi, regulaatori, maaparandussüsteemi teenindava tee, maaparandussüsteemi keskkonnakaitserajatise ja muu maaparandussüsteemi ehitise taastamine, asendamine või täiendamine maaparandussüsteemi üldparameetreid oluliselt muutmata.

Uuenduse käigus toimub veejuhtme sügavuse ja põhjalaiuse taastamine.

Uuendamine.

- Hammaste oja (enne uuendust)



Uuendamine.

- Hammaste oja (pärast uuendust)



Rekonstrueerimine.

- Maaparandussüsteemi rekonstrueerimine

olemasoleva maaparandussüsteemi plaanilahenduse, kuivendus- või niisutusviisi või ehitise konstruktsiooni oluline muutmine või maaparandusehitise tehnoloogiline ümberseadistamine

Rekonstrueerimine.

- Jänese pkr.



- Jänese pkr.

- Kraavilõik rekonstrueeritakse -paigutatakse torru.



Rike põhjustaja leitud. Kuidas edasi!

- Tegevuse ulatus
- rike ja kas selle lahendus jääb ühele kinnistule?



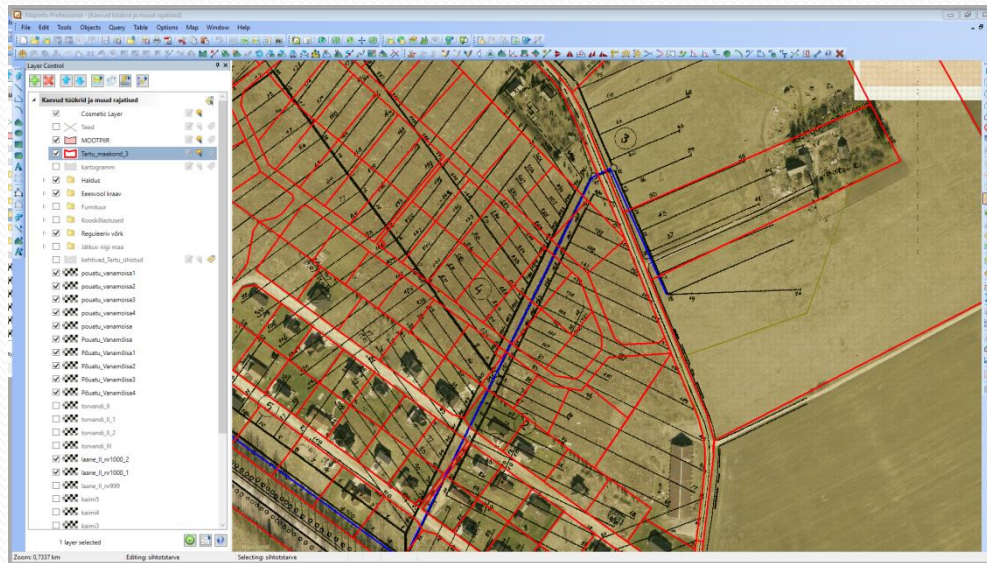
Rike põhjustaja leitud. Kuidas edasi!

- Tegevuse ulatus
- riike ühel kinnistul, lahendus teisel kinnistul



Rike põhjustaja leitud. Kuidas edasi!

- Tegevuse ulatus
- riike ühel kinnistul, lahendus teisel kinnistul



Rike põhjustaja leitud. Kuidas edasi!

- Tegevuse ulatus

- rike ulatuslik. Maaparandusrajatised kehvast seisundis, kaua aega hooldamata. Nõuab paljude maaomanike ühist jõupingutust rikke likvideerimiseks.

Mida ulatuslikum rike, seda rohkem asjaosalisi.

Mida rohkem asjaosalisi, seda keerukam teostuseni jõuda. Suur ajakulu (suhtlemine inimestega ja asjaolude selgitamine), tihti ka rahalised väljaminekud suuremad.

Kuidas edasi! Koostegemise vormid.

- Maaparandusühistu
 - on olemas seadusandlik tugi tegevuste läbiviimiseks ja kulude jaotamiseks;
 - loob kogukonna, kes peaks ühise asja nimel tegutsema (vesi jookseb ülevalt all; puudutab kõiki neid maaomanikke, kes jäävad sellesse valgalasse) ;
 - võimalik leida üks isik, kes hakkab kõigi eest seisma (iga maaomanik ei pea ise asju ajama – töömahukas ning vajab pisut ka erialasse süvenemist);
 - iga-aastased korrashoiu kulutused (kogutakse raha, et teostada koos suuremaid töid; tööde teostamine ühiku kohta odavam jne);
 - ühistu liikmeid palju ning nende soovid ei pruugi kattuda. Seetõttu on keeruline jõuda tulemini (miks kulutada; mida ma sellest saan; pigem saad sina rohkem sellest kasu kui mina jne.);
- Ettevõtete omavaheline koostöö
 - kõigil on ühine eesmärk, sest sellest sõltub sissetulek;
 - ei ole küll seadusandlikku tuge, kuid usalduse ja teotahtega on võimalik lihtsalt kokkuleppele jõuda;
 - ei sea edaspidiseks siduvaid kokkuleppeid, sest igaüks vastutab oma osa korrashoiu eest.

Toetused.

- Erametsakeskus – „METSAMAAPARANDUSE TOETUS“
<http://www.eramets.ee/toetused/toetuste-taotlemine/metsamaaparandustoode-toetus/>
- PRIA – MAAELU ARENGUKAVA 2014-2020 MEEDE 4.3
„PÕLLU- JA METSAMAJANDUSE TARISTU ARENDAMINE JA HOID“
 - maaeluministri 03.06.2015. määrus nr 63 „[Põllu- ja metsamajanduse taristu arendamise ja hoiu investeeringutoetus riigi poolt korrashoitavate ühiseesvoolude uuendamiseks](#)“;
 - maaeluministri 29.07.2015.a. määrus nr 76 „[Põllu- ja metsamajanduse taristu arendamise ja hoiu investeeringutoetus](#)“

Toetuse taotlemisega seotud tähtajad.

- Toetuse taotlemiseks tähtsad tähtajad
 - toetuse taotluste vastuvõtmine toimub perioodil 24. -31. oktoober 2016.a.;
 - hiljemalt 01. septembriks esitab taotleja Põllumajandusametile (PMA) taotluse maaparandussüsteemi ehitusloa saamiseks;
 - hiljemalt 20. septembriks esitab taotleja PMA-le kooskõlastamiseks lisas 3 esitatud vormi kohase maaparanduslike tegevuste nõuetele vastavuse kinnistuslehe;
 - hiljemalt 20. septembriks esitab taotleja maaparandussüsteemi uuendustööde kava ja lisas 2 esitatud vormi kohase uuendustööde mahtude kokkuvõtte;
 - hiljemalt 20. septembriks esitab taotleja maaparandussüsteemi projekteerimismõnides sätestatud nõuete kohase juurdepääsutee ehitusprojekti

Toetuse kogusummad.

- alus: maaeluministri 10.03.2016. a. käskkiri nr 46
- Toetuse kogusumma – 8 900 000 eurot
 - ettevõtjate sihtrühm – 2 400 000 eurot;
 - mittetulundusühingud – 5 600 000 eurot
 - PMA – 900 000 eurot.

Ettevõtjad, maaparandusühistud.

- Meetme loogika
 - **ühistutega** tehakse korda ühissüsteemid (kraavid, kollektorid, mis viivad vett ära), luuakse võimalused liigvee ärajuhtimiseks;
 - **ettevõtjad** korrastavad enda kasutuses olevaid maaparandussüsteeme, luuakse võimalused liigvee vastuvõtmiseks

Rekonstrueerimine!

Rekonstrueerimine (põllumajandusministri määrus 17.02.2005. a. nr 18 „[Maaparandussüsteemi projekteerimismid](#)“):

- tööde teostamise aluseks **maaparandussüsteemi projekteerimismid** kohaselt koostatud **ehitusprojekt**;
- määrusega kehtestatakse projekteerimismid järgmistele maaparandussüsteemi projekteerimistöodele
 - Ettevalmistustööde projekteerimine;
 - Hüdroloogiliste karakteristikute määramine;
 - Hüdrauliliselt arvutatava eesvoolu projekteerimine;
 - Põllumajandusmaa kraavkuivendussüsteemi projekteerimine;
 - Põllumajandusmaa drenaažkuivendussüsteemi projekteerimine;
 - Metsaparanduse kuivendussüsteemi projekteerimine;
 - Maaparandussüsteemi teenindava tee projekteerimine;
 - Maaparandussüsteemi keskkonnarajatise projekteerimine.

Uuendamine!

- Uuendamine
- tuleb koostada uuendustööde kava;
- <http://www.pma.agri.ee/download.php?getfile2=4556>
- koostatakse uuendustööde mahtude kokkuvõte.
- <http://www.pma.agri.ee/download.php?getfile2=750>

Uuendustööde kava kohta vormi ei ole kehtestatud. Kava peab olema üles ehitatud nii, et selle alusel oleks võimalik koostada uuendustööde mahtude kokkuvõte.

Kui palju keskmiselt maksab üks tk?

MAK meede 4.3.2 investeringuobjektide keskmised ühikmaksumused 2015.a.

Jrk. nr.	Investeeringuobjekt	Mööt-ühik	Ühikmaksumused *)						
			Ehitamine		Rekonstrueerimine		Uuendamine		
			2012.a	2015.a	2012.a	2015.a	2012.a	2015.a	
1	Kuivendussüsteemi reguleeriv võrk								
	1.1. põllumaa drenaažkuivendus								
	1.1.1. drenaaži paigaldamine (Dr=0 m/ha)	€ / ha	0	0	391	392	289	158	
	1.1.2. drenaaži paigaldamine (Dr=kuni 100 m/ha)	€ / ha	0	0	0	1198	X	870	
	1.1.3. drenaaži paigaldamine (Dr=üle 100-300 m/ha)	€ / ha	0	0	0	2617	X	1370	
	1.1.4. drenaaži paigaldamine (Dr=üle 300 m/ha)	€ / ha	0	0	3523	3801	X	0	
	1.2. põllumaa kraavkuivendus	€ / ha	0	0	1568	749	297	0	
	1.3. metsamaa kraavkuivendus	€ / ha	1680	336	628	819	520	335	
2	Eesvool	€ / km	0	0	8806	10997	5536	6716	
3	Pumpla	€ / tk	0	0	0	0	0	0	
4	Kaitsetamm	€ / km	0	0	0	0	0	0	
5	Keskkonnakaitserajatis								
	5.1. settebassein	€ / tk	903	596	440	972	0	0	
	5.2. lodu	€ / tk	1494	884	0	1596	X	X	
	5.3. settebassein+lodu	€ / tk	5859	2134	0	0	X	X	
	5.4. veekaitsevööndi laiend	€ / km	1960	0	0	0	X	X	
	5.5. seadedrenaaz	€ / ha	389	462	0	0	X	X	
	5.6. Tuletõrjetiiik	€ / tk	9509	7480	0	0	X	X	
6	Kuivendussüsteemi teenindav tee	€ / km	78287	49283	30689	22434	13598	7102	
7	7.1. Põllumajandusmaa juurdepääsutee	€ / km	0	0	0	0	X	X	
	7.2. Metsamaa juurdepääsutee	€ / km	28300	35897	0	0	X	X	
	7.3. Tootmishoone juurdepääsutee	€ / km	0	0	0	0	X	X	

Märkus: *) Maksumused on esitatud ilma käibemaksuta.

Tabeli koostaja: Genadi Vassiljev, Põllumajandusameti maaparanduse osakonna maaparanduse registrite büroo juhataja



REPUBLIC OF ESTONIA
AGRICULTURAL BOARD

Kohtumiseni!

Jaanus Toots, Hannes Puu
Jaanus.toots@pma.agri.ee