



# Uuendustööde ja hooldusraiete potentsiaal erametsas

Mikk Link  
24.11.2016  
Viljandi



# Metsanduse arengukava

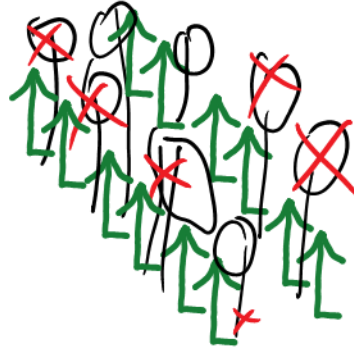
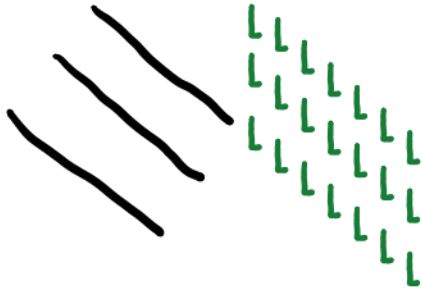
	<b>Baastase, 2012</b>	<b>Eemärk 2020</b>
Uuendusraied	22 400	34 500
Valgusturaied	22 200	32 400
Harvendusraied	14 200	34 500
Metsauuendus	20%	40% UR pindalast



# Eesti maaelu arengukava 2014–2020

Hooldusraide maht peaks olema sõltuvalt uuendusraiate pindalast  
30 000 ha/aastas

# Metsakasvatustööde suhe uuendusraie pinda - Metsanduse Arengukava 2020



1 ha    ●    0,4 ha    ●    1 ha    ●    1 ha

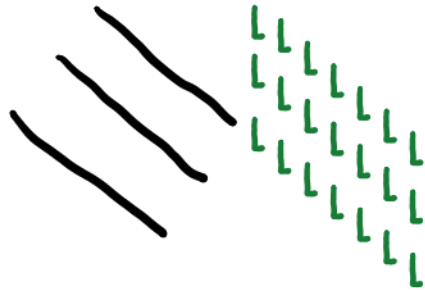
Uuendusraie    Metsauuendus    Valgustusraie    Harvendusraie

# Metsakasvatustööde suhe uuendusraie pinda

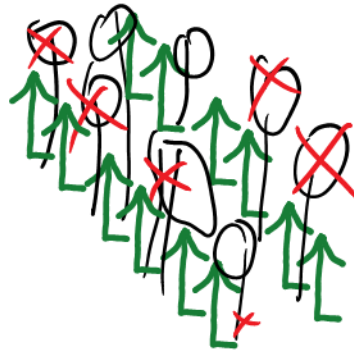
- **RMK** 2012-2014



1 ha



0,4 ha



1 ha



1 ha

1 ha    ●    0,85 ha    ●    2 ha    ●    1,2 ha

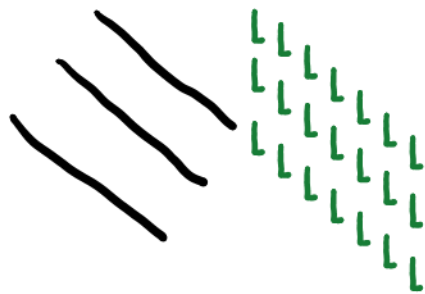
Uuendusraie    Metsauuendus    Valgustusraie    Harvendusraie

# Metsakasvatustööde suhe uuendusraie pinda

## - Eramets 2012-2014



1 ha



0,4 ha



1 ha



1 ha

1 ha



0,13 ha\*



0,3 ha



0,6 ha

Uuendusraie

Metsauuendus

Valgustusraie

Harvendusraie

\* Toetusega abiga tehtud



# Probleem I

**Puudub terviklik ülevaade  
erametsade uuendamisest**



# Andmed erametsade uuendamisest

1. Toetuste mõju hindamine, EMK
2. Aastaraamat Mets, Keskkonnaagentuur
3. Lageraie alade inventuur, Keskkonnaamet





# Andmed erametsade uuendamisest

Uuendatud erametsa pindala (ha) toetuste mõju hindamise uuringust ja aastaraamatust mets (metsateatiste järgi)

Aasta	Toetusega	Aastaraamat
<i>2014</i>	<i>5678</i>	
2012	3566	3818
2011	3757	2525
2010	2808	2756

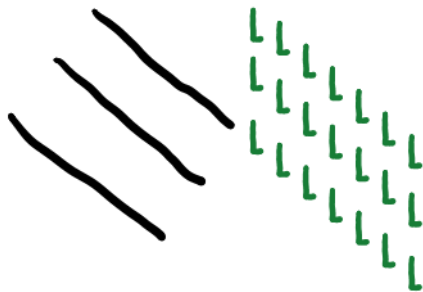


## Probleem II

**Statistiline tähelepanek! - Toetuse abil  
uuendatud metsa pindala liidab eri toetuse  
liigid – tegelik uuendatud metsa pindala on  
väiksem**



# Metsauuendustoetuse eri tegevused



0,13 ha\*  
Metsauuendus

MUT1.4. MUT abil tehtud tegevused 2014. aastal

Metsauuendustöö liik	Kokku	
	Pindala (ha)*	Osakaal tööde kogumahust (%)
Maapinna ettevalmistamine	2297	40,4%
Istutamine	1509	26,6%
Kultuuri hooldamine	1872	33,0%
<b>Kokku</b>	<b>5678</b>	<b>100,0%</b>

\* Toetusega abiga tehtud



	<b>Kulud</b>		<b>Toetus</b>	
Maapinna ettevalmistus	170	eur/ha	96	eur/ha
Taimed	0,24	eur/taim	96	eur/ha
Istutamine	0,13	eur/taim	0,16	eur/taim
Kultuurihoidus	180	eur/ha	0,064	eur/ha
Tihedus	2000	taime/ha	2000	taim/ha
<b>1 ha uuenduse summa</b>	<b>1090</b>	<b>eur/ha</b>	<b>640</b>	<b>eur/ha</b>

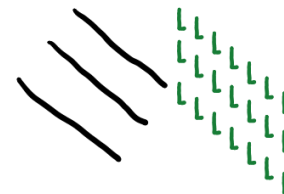
Toetus/Kulu 59%

Aasta eelarve **1 000 000** eur

Toetusega uuendatud mets 1563 ha

Lageraie pindala erametsas 25000 ha

Toetusega uuendatud metsa osakaal  
lageraie pindalasse **6,3%**



**1 ha** : **0,06 ha**  
Uuendusraie : Metsauuendus



## Probleem III

**Metsauuendustoetuse ei toeta  
piisavas mahus metsade  
uuendamist**



	<b>Kulud</b>		<b>Toetus</b>	
Maapinna ettevalmistus	170	eur/ha	96	eur/ha
Taimed	0,24	eur/taim	96	eur/ha
Istutamine	0,13	eur/taim	0,16	eur/taim
Kultuurihoolitus	180	eur/ha	0,064	eur/ha
Tihedus	2000	taime/ha	2000	taim/ha
<b>1 ha uuenduse summa</b>	<b>1090</b>	<b>eur/ha</b>	<b>640</b>	<b>eur/ha</b>

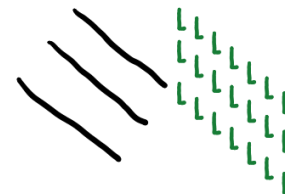
Toetus/Kulu 59%

Aasta eelarve **6 500 000** eur

Toetusega uuendatud mets 10156 ha

Lageraie pindala erametsas 25000 ha

Toetusega uuendatud metsa osakaal  
lageraie pindalasse **40,6%**



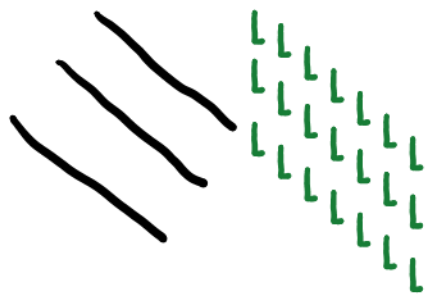
**1 ha** : **0,4 ha**  
Uuendusraie : Metsauuendus

# Metsakasvatustööde suhe uuendusraie pinda

## - Eramets 2012-2014



1 ha



0,4 ha



1 ha



1 ha

1 ha



0,06 ha



0,3 ha



0,6 ha

Uuendusraie

Metsauuendus

Valgustusraie

Harvendusraie

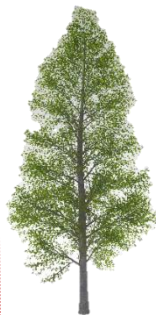
# Lageraiealade inventuur

2014. aastal Keskkonnaameti metsaosakond ja regioonide metsaspetsialistid

2014. aastal hinnati erametsa metsateatiste alusel uuenemist 11774,3 hektarist 2683,8 hektaril ehk 23% aladest. Riigimetsas hinnati 3595 hektarist 266,9 hektarit ehk 7% 2007. aastal esitatud metsateatiste pindalast.

Allikas: Aastaraamat Mets 2014





KOOSSEIS

PÄRAST ENNE

mänd  
23%

kuusk  
32%

kask  
27%

haab  
8%

sanglepp  
1%

leht-sega

okas

okas-leht

2%

4%

28%

7%

2%

27%

2%

19%

Sama  
puuliik

7%

12%

99%

85%

101%

RMK



KOOSSEIS

PÄRAST ENNE

mänd

23%

40%

2%

17%

Sama puuliik

7%

43%

kuusk

32%

24%

4%

21%

12%

88%

kask

27%

28%

28%

8%

99%

27%

haab

8%

6%

7%

4%

85%

69%

sanglepp

1%

0%

2%

0%

101%

0%

leht-sega

27%

16%

okas

2%

10%

okas-leht

19%

24%



## Probleem IV

**Erametsade tootlikus ja väärtus  
väheneb**

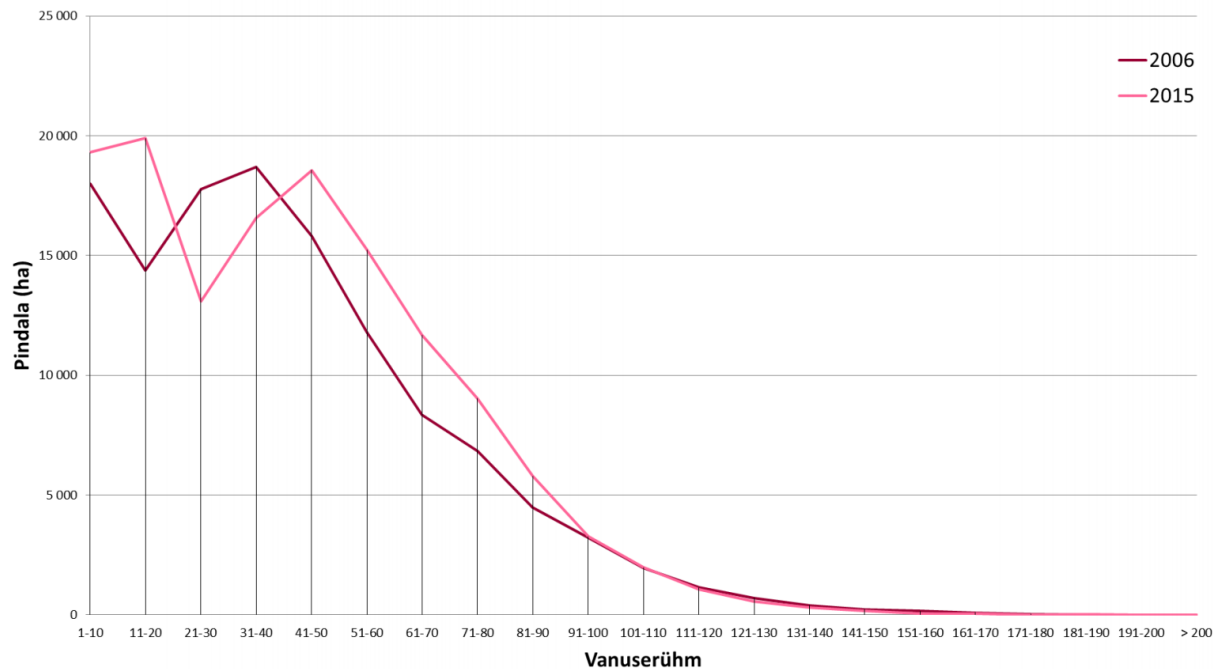


# Hooldusraie



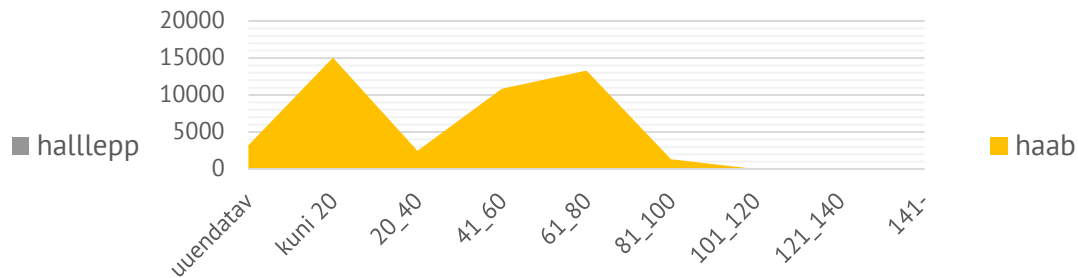
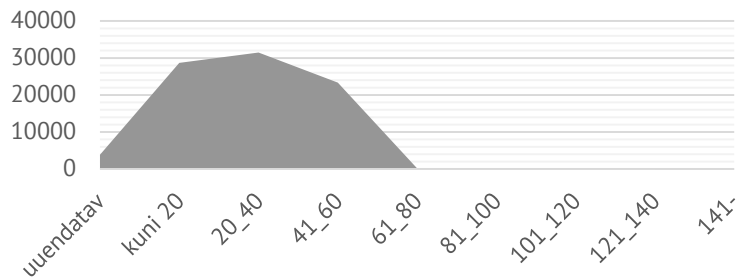
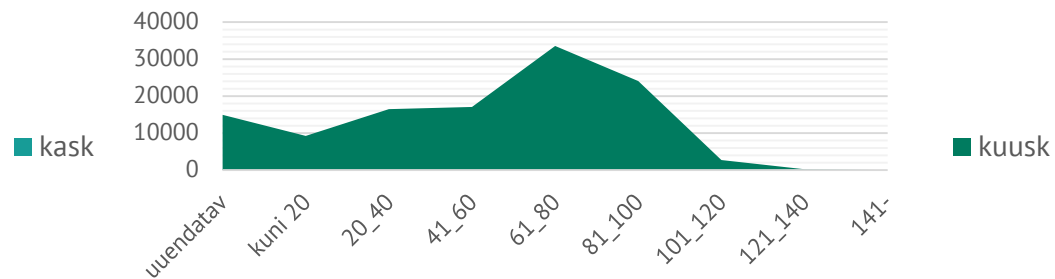
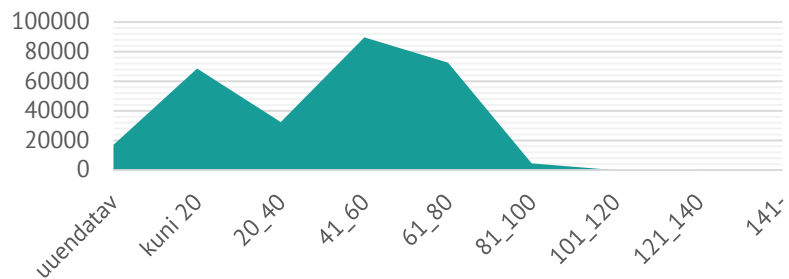
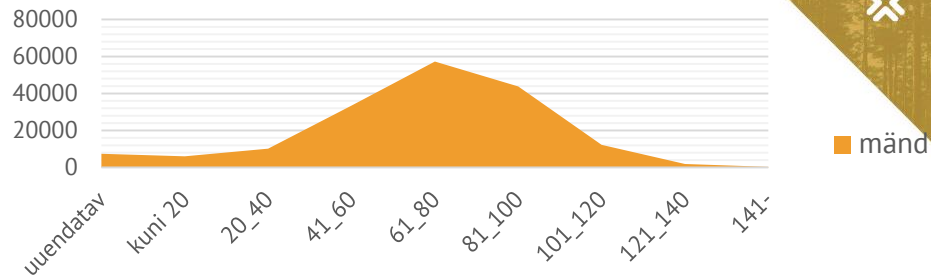
# Näide - RMK

## MAJANDATAVATE KUUSIKUTE VANUSELINE JAGUNEMINE 2006 JA 2015



# Vanuseklassid

## Eramets



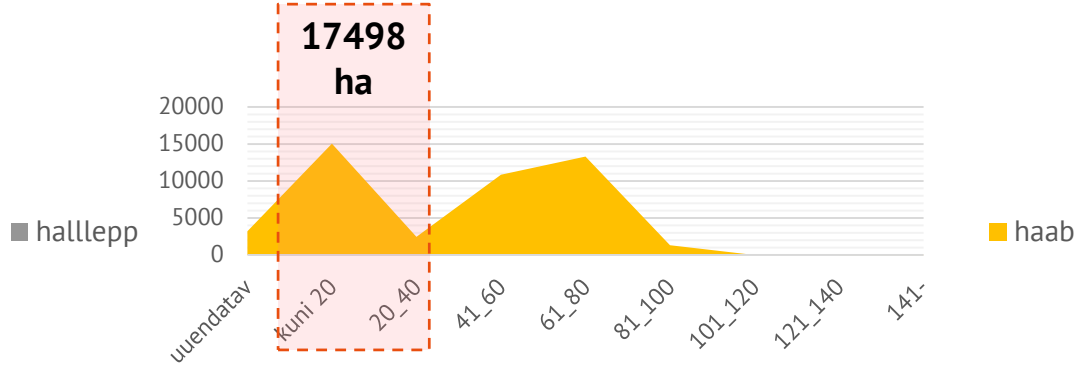
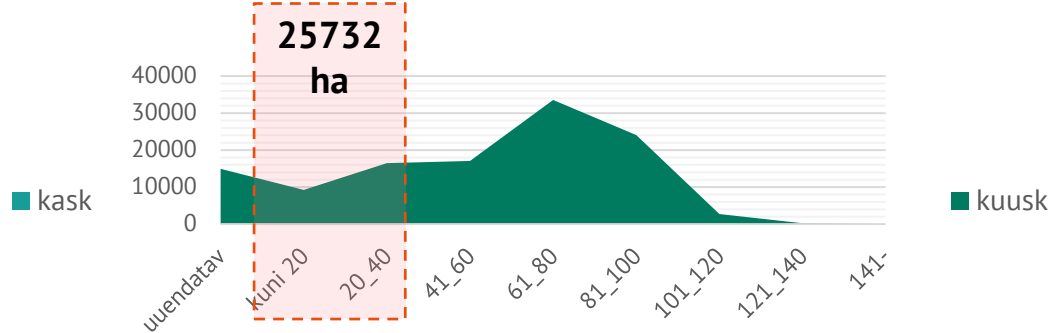
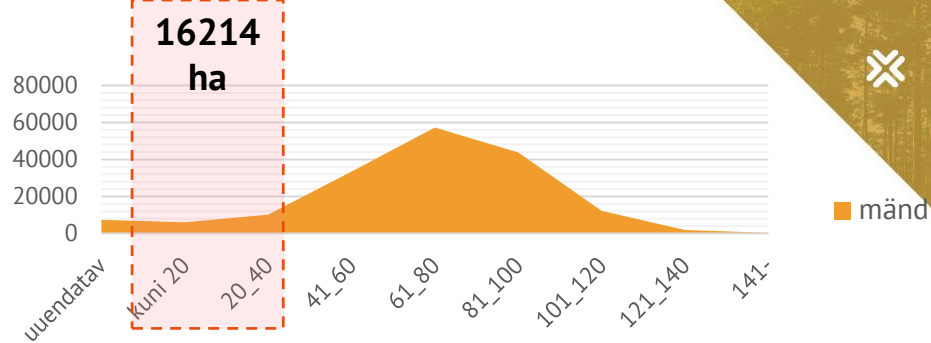
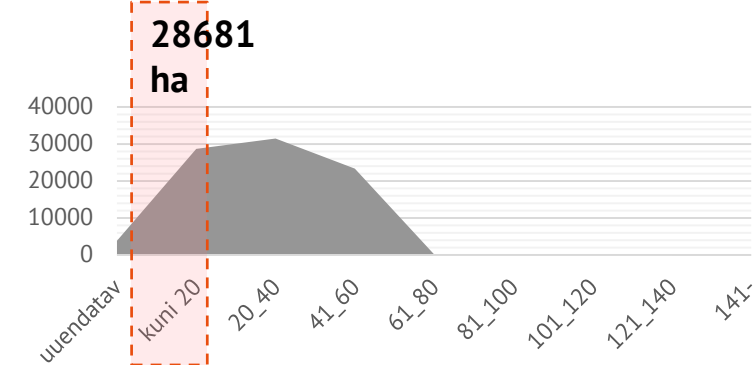
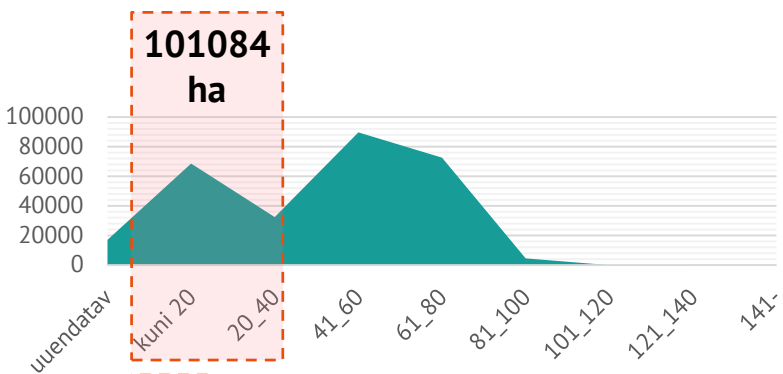


## Probleem V

**Vanuseline struktuur – okaspuu  
enamusega metsamaa  
vähenemine**

# Vanuseklassid

## Eramets







# Valgustusraiate maht 2012-2016

		Aastaraamat Mets	Toetus
246 000 ha < 40 a			
VA 30 aasta jooksul 3 korda	2016		9250
24 600 ha/aastas	2015		10017
	2014	237	0
Arengukava eesmärk 30 000	2013	14896	7320
ha/aastas	2012	16461	7686
Lageraide pindala 25 000 ha			



# **Probleem VI**

## **Puudub ülevaade hooldusraiete mahust**









## Probleem VII

**Hooldusraie toetus liialt madal**



# Kokkuvõte

1. Puudub usaldusväärne statistika erametsas tehtud uuendustööde ja hooldusraiate kohta
2. Erametsa uuendamise osakaal 13%
3. Metsauuendustoetus katab 60% ulatuses uuendamise kulud, aga jagub 6% osas lankide uuendamiseks.



# Kokkuvõte

4. Metsauuendus toetust puudu 5,5 miljonit eur
5. Erametsade tootlikus ja väärtus kahaneb
6. Täna kattetulu 100 eur/ha/a – suund 50 eu/ha/a
7. Võimalik kahju 50 miljonit eur aastas – kogu eramets
8. Maksutulu ja lisandväärtus tekivad hästi majandatud metsast





# Kokkuvõte

9. Valgustusraie toetus liialt madal

10. Keskmise VA turuhind 320 eur/ha

11. Toetus omanikule seega  $160 \text{ eur/ha} + \text{TM} = 200 \text{ eu/ha}$

12. Hooldusraie toetus katab  $1/3$  tegeliku vajaduse