



Euroopa Maaelu Arengu
Põllumajandusfond:
Euroopa investeeringud
maapiirkondadesse

Põllumajandus- ja keskkonnapoliitika kitsaskohad

Ann Riisenberg

Eesti Põllumajandus-Kaubanduskoda

05.12.2017

VIII Mullapäev

Tartu



Eesti Põllumajandus-Kaubanduskoda
The Estonian Chamber of Agriculture and Commerce

Ressursid täna, homme, ülehomme

Toidutootmise keskkonna-ressursid

- Vesi
- Õhk
- Muld



Kvaliteedinäitajad kokkuleppelised

Hinnangud seisundile – võrreldavad andmed aegreas ja riikide vahel

Inim-tekkeline koormus- võimalikult täpselt mõõta!

Kas keskkonna-ressursside uuringud mõjutavad keskkonna-poliitikat?

- Otsene seos mõõdetud näitajate muutustega
- Negatiivse muutuse, trendi peatamine – tõhusad meetmed

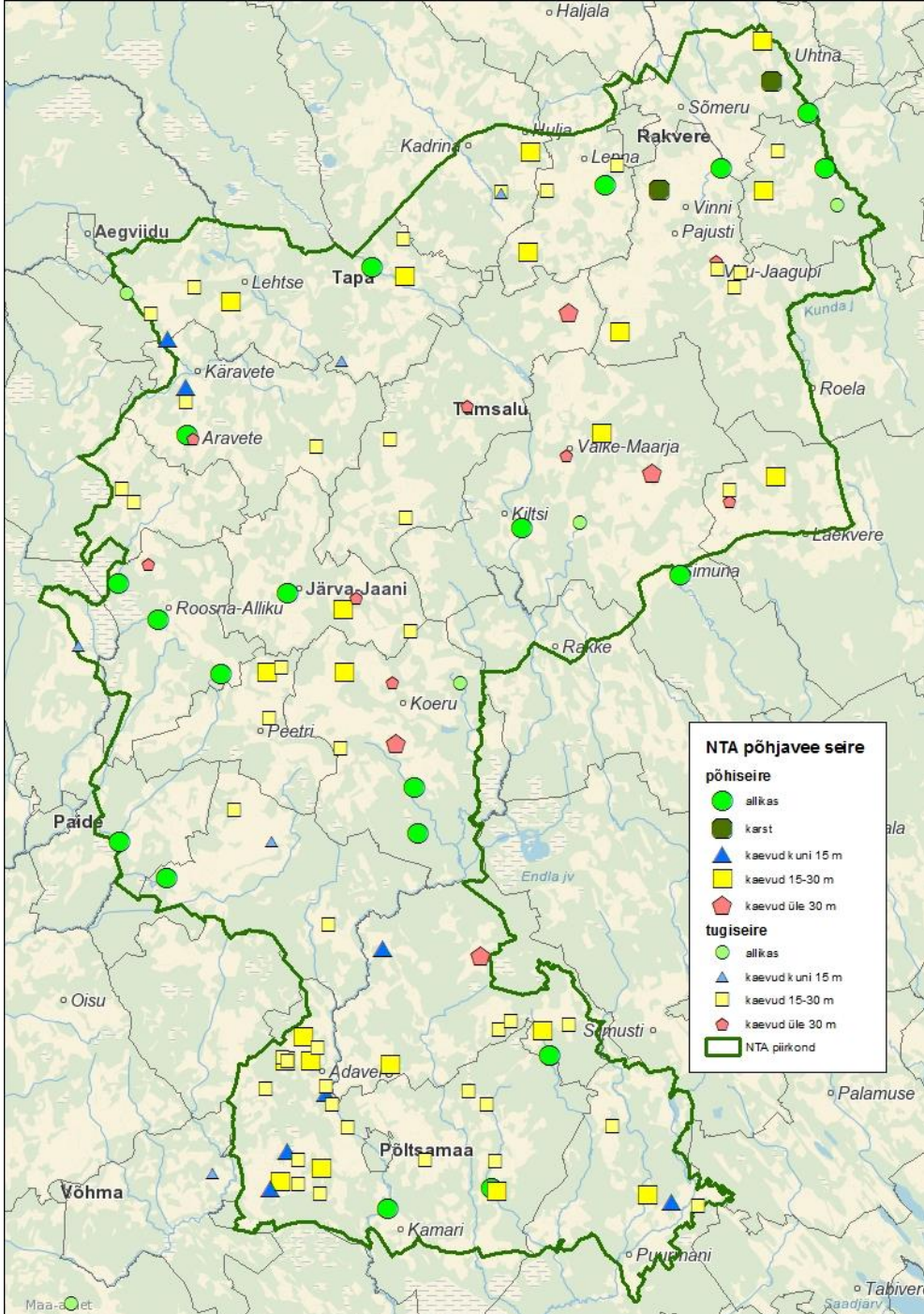
Näide: Euroopa Liidu nitraadidirektiiv

Eesmärk pinna- ja põhjavee kaitse põllumajandusest tuleneva reostuse eest.

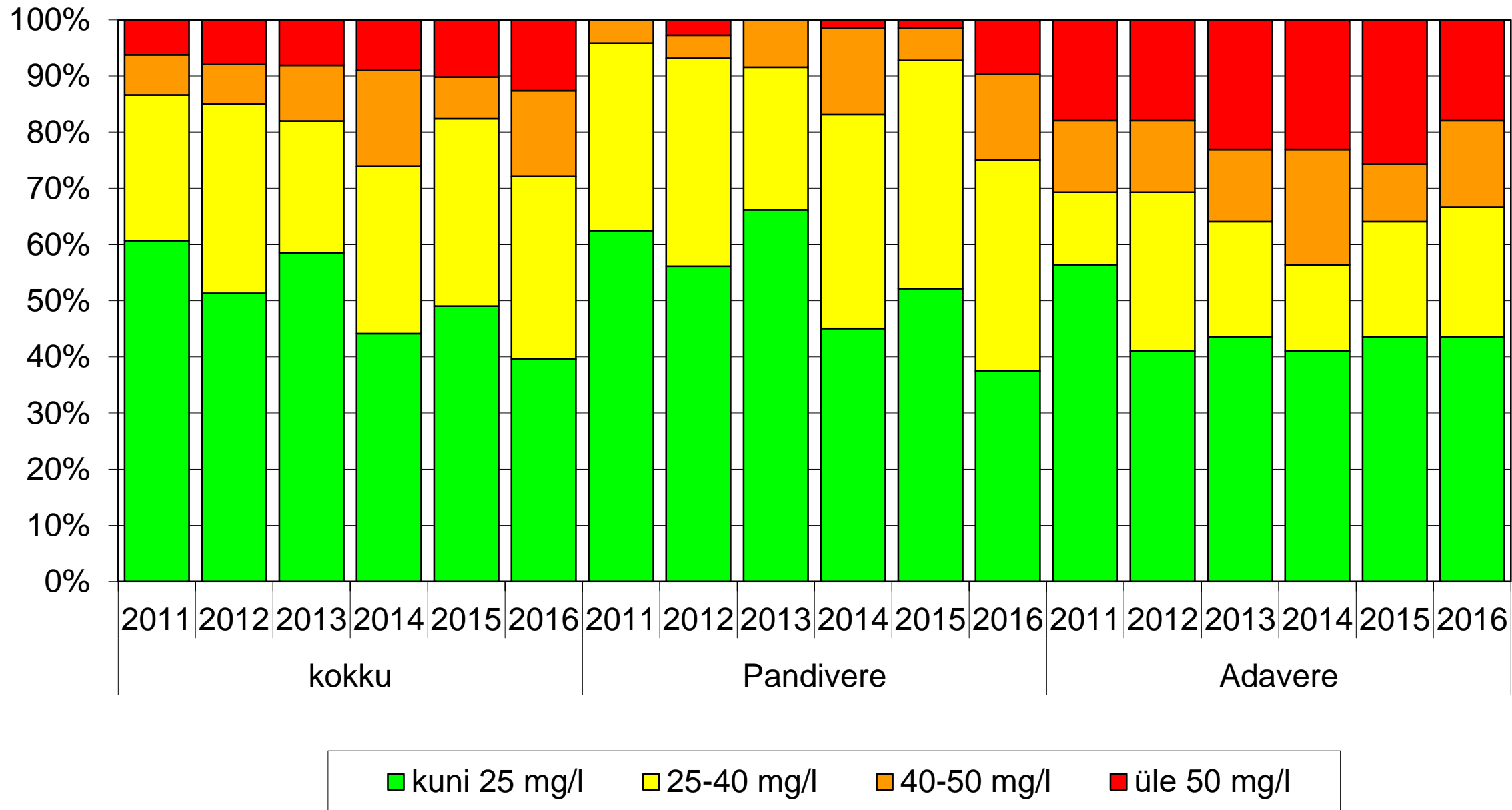
Liikmesriikidel kohustus anda ülevaade iga nelja aasta tagant, millises seisus on niitraaditundliku ala põhja- ja pinnavesi.

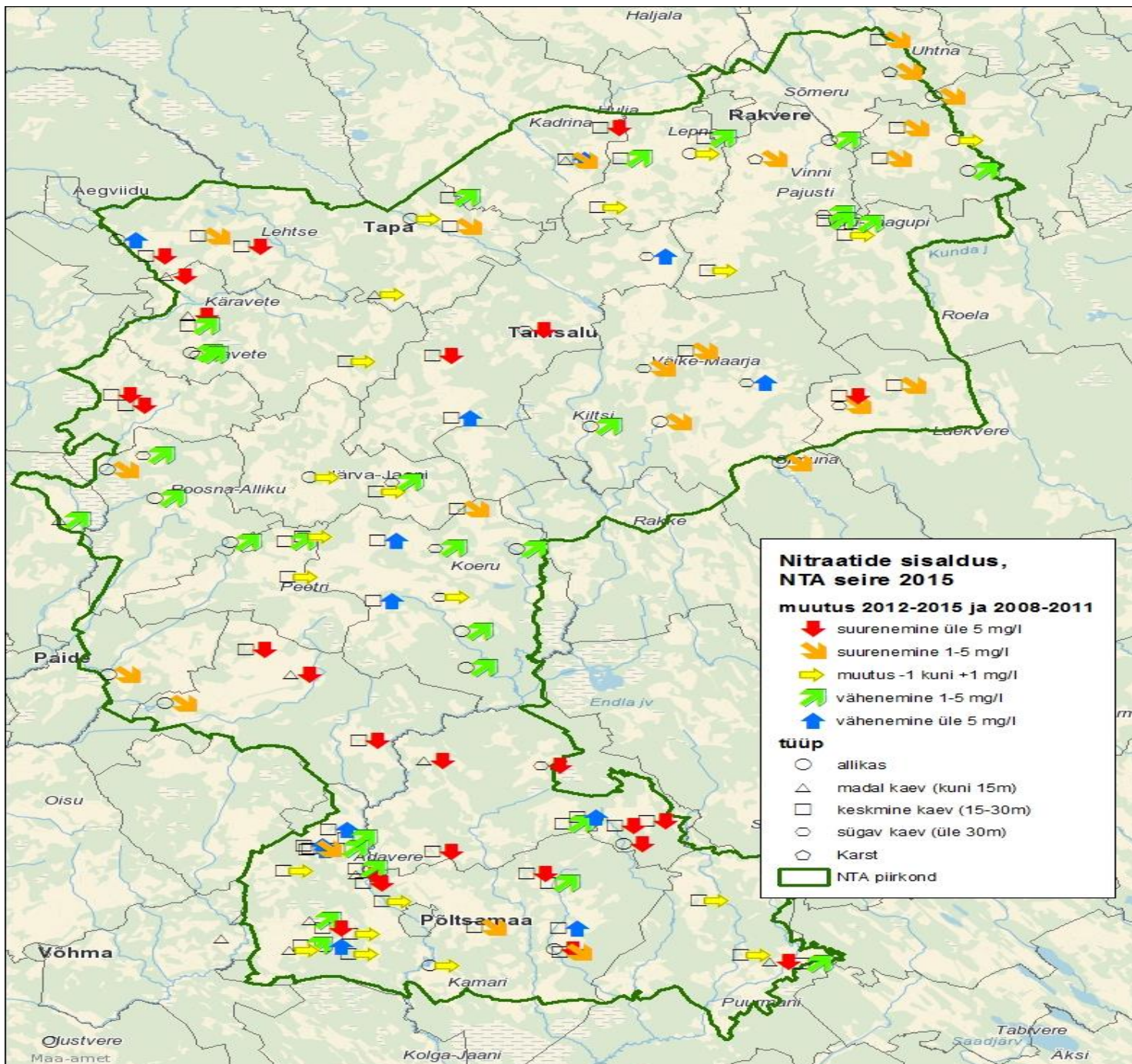
NTA põhjaveeseire

- Allikaid 23
 - Põhiseire 19, 15 Pandiveres, 4 Adaveres
 - Tugiseire 4
- Karst 2, Pandiveres
- Kaevud 85
 - Põhiseire 32
 - 1a - 7, 1b - 21, 1c - 4
 - Tugiseire 52
 - 1a - 4, 1b - 42, 1c - 8
- Pandiveres 71
- Adaveres 40
- Väljaspool NTAd – 14, 7 allikat 7 kaevu



Nitratide keskmise sisalduse jaotus põhjavees





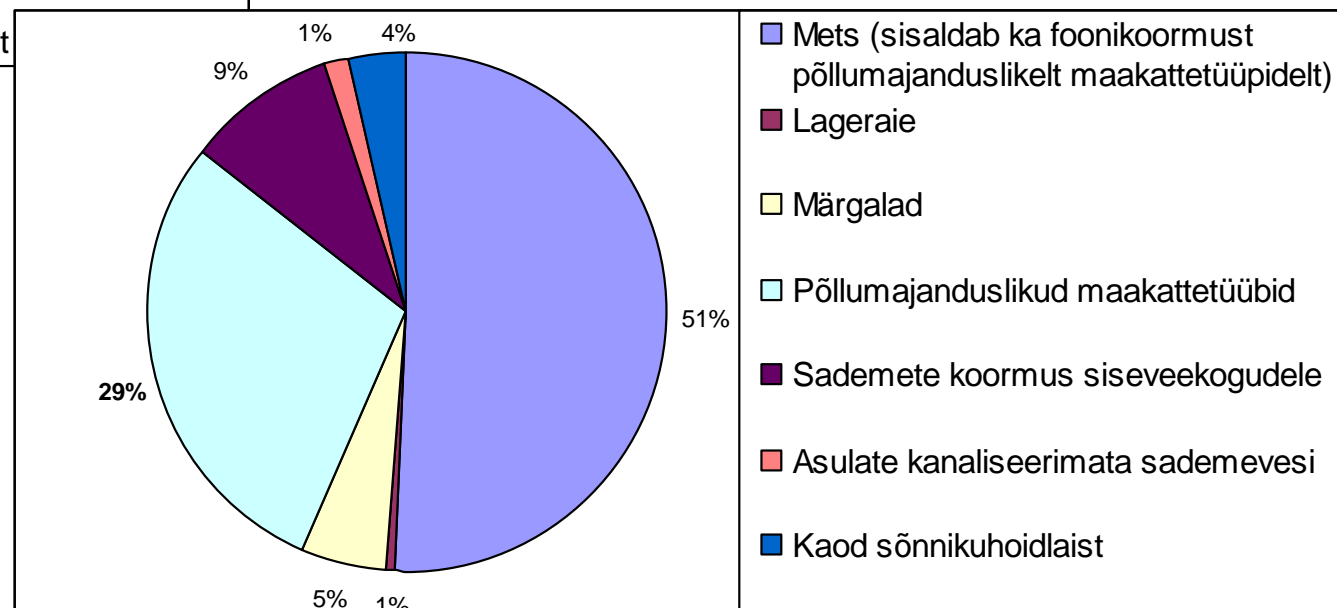
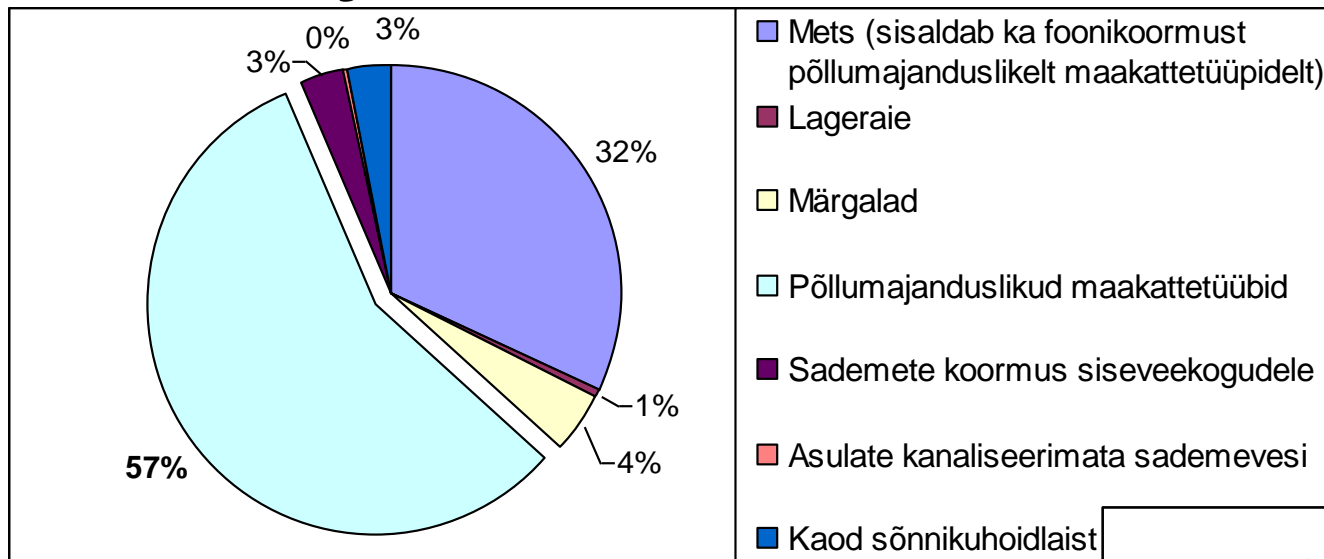
NTA põhjaveeseire

2012-2015

võrreldes

2008-2011

N (ülemine) ja P (alumine) hajukoormus siseveekogudele Eestis



Keskkonnapiirangud – ühiskondlik tulu vs ühiskondlik kulu

Uuringute aluseks usaldusväärsed algandmed

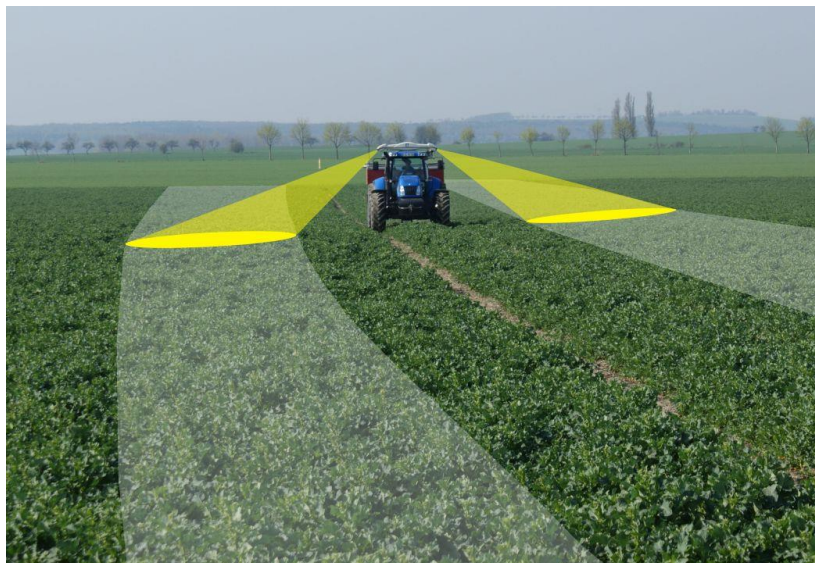
Tootmiskatsetel põhinevad uuringud, arvestades:

- sademeid
- maakasutust
- mullastikku
- väetamist

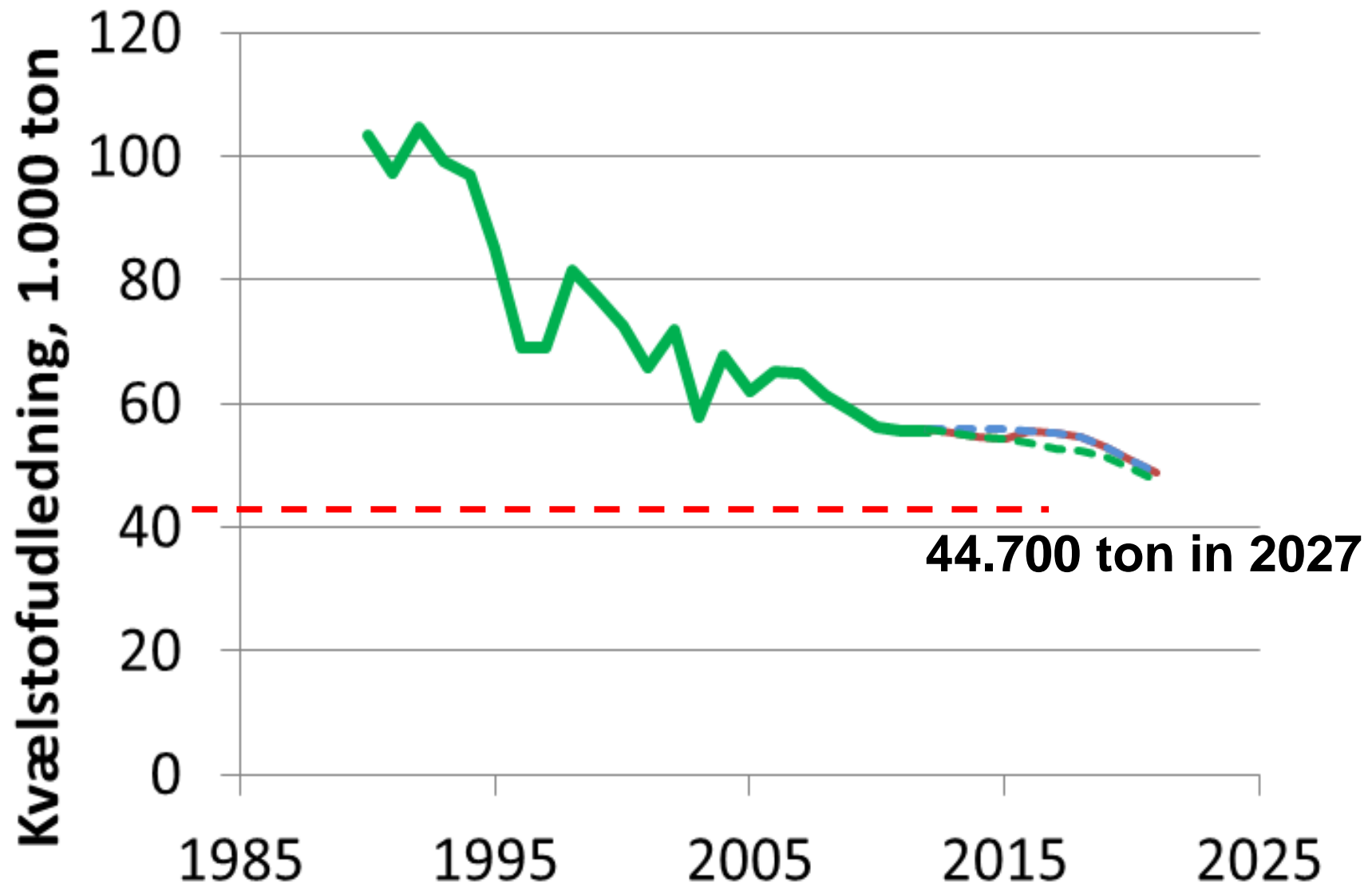
Piirangute mõju ühiskonnale:

- Positiivne keskkonnamõju
- Piirangu haldamisega seotud kulu
- Mõju põllumehele

Tehnoloogia areng ja seadusandlus



Lämmastiku heide merre, Taani



Regiooni eripärad



Teaduslikud soovitusel normide kehtestamiseks

- Seadusandlus peaks suunama õigemale käitumisele
- Parimad lahendused keskkonnapiiirangute seadmisel
- Head lahendused põllumajandus-teaduselt



„Talupojatarkus“



Tervikpilt

- Piirangute seadmisel arvestada tervikpildiga.
- Fosfori koguste piiramine vs fosfori sisaldus mullas.
- Sõnnikuga väetamise piiramine vs mulla kvaliteedi parandamine.

Koostöö erinevate organisatsioonide vahel



Kaasamine

- Lõhnahäiring
- Välisõhu saasteainete piirnormid



Poliitika või bürokraatia



Teadlik põllumees

Veeseadus enim muudetud seadus Eestis



Kokkuvõte kitsaskohtadest (1)

- Uuringud – usaldusväärsus
- Paindlikkus normide täitmisel – nendel kes kasutavad keskkonnasõbralikumaid tehnoloogiaid
- Piirkonna eripäraga arvestav paindlikkus – EL ühtsed normid
- Teaduslikud soovitused normide kehtestamiseks
- Tervikpilt – muld, õhk, vesi, majandus. Keskkonnameetmete kuluefektiivus

Kokkuvõte kitsaskohtadest (2)

- Koostöö ja kaasamine – ministeeriumite vaheline, praktikasse sobivad lahendused
- Vananenud normid ja piirväärtused
- Liigne bürokraatia
- Teadlikkus

Ükski nõue ei tohi olla asi iseeneses. Igal piirangul peab olema selge eesmärk ja põhjus. Alati tuleb tõsiselt mõelda, kas saavutatav tulemus on sedavõrd oluline ja kasutoov, et kaalub üles kulud ja asjaajamise ebamugavuse.

Täna kuulamast!

ann.riisenberg@epkk.ee



Eesti Põllumajandus-Kaubanduskoda
The Estonian Chamber of Agriculture and Commerce