



# Poegimisaja probleemid

Katrin Tähepõld, DVM,  
lambakasvatuskonsulent



# Millal on karjaprobleem?

- 5-10% suremust peetakse normaalseks poegimisajal
- Ei ole normaalne, kui karjas tavaliselt on suremus 2%, aga sel aastal on 10%
- Ka 5% suremust, kui tegemist on samade sümptomistega, võib lugeda karjaprobleemiks



# Põhiprobleemid



# Nälg

- Talled muutuvad nõrgaks ja vaikselt hääbuvad
- Võib kaasneda kõhulahtisus
- ALATI kontrollida ema
- Kui nii sureb mitmeid tallesid -> võib olla uttede söötmisprobleem

# Nälg

- Uted võivad olla halvas toitumuses
- Kas eraldiseisev või kaasnev parasiidiprobleem?



# Lutitalled

- Liiga palju piima liiga harva?
- Lihtsalt liiga palju piima?
- Liiga vähe piima?
- Peavad saama vähemalt 10% kehakaalust 24h jooksul

# Ei ole piisavat järelvalvet

- Mõnel aastal võib väljaspoegimine kujuneda väga raskeks
- Mõnel aastal on uted liiga paksud ja vajavad palju abistamist
- Osa tõugusid vajab rohkem abi
- Kui omanik ootab kasu, siis peab ta ka investeerima (nii raha, aega kui energiat)



# Koktsidioos

- Tavaliselt mitte varem kui 2-3n pärast sündi
- Roojaproovid – kui palju ootsüste? Üle 15 000 on üldiselt märk probleemist
- Toltratsuriil 20mg/kg p.o. Dehüdratatsioon. Vitamiinid?
- Tundub väga haige? – LA amoksitsilliin + fluniksiin (NSAID)
- Pidamistingimuste muutmine!! Hügieeniprobleem.



# E. Coli (watery mouth disease)

- Kõhulahtisus (?)
- Kiired surmad
- Ei piirdu paari tallega
- Hügieeni probleem!!!

# Joint ill (nabaväädipõletik)

- 2 nädalased – 2-3 kuusena avaldub
- Bakter siseneb organismi sünnil läbi naba (streptokokid, stafülokokid, *E.coli*, *A.pyogenes*)
- Hgieeni probleem.
- Liigeseabtsessid, maksaabtsessid, sepsitsemia, hingamisteedeprobleemid



<http://milkweedandteasel.blogspot.com/2013/02/the-other-f->



# Joint ill

- Abtesside avamine+ AB ravi (LA amoksitsilliin) + NSAID (fluniksiin)
- Veidrad kliinilised tunnused?  
Ebamugavus, neuroloogilised nähud jne.  
- > AB ravi (amoksitsilliin, oksütetratsükliin (miks peetakse noorloomade puhul halvaks ideeks?))

# Teetanus (*Clotsridium tetani*)

- Üldjuhul mitte varem kui 2n pärast sünni
- Talled muutuvad kangeks
- Ravi pole
- Ennetamine vaktsineerides
- <https://www.youtube.com/watch?v=AC4q1d5aDSs>

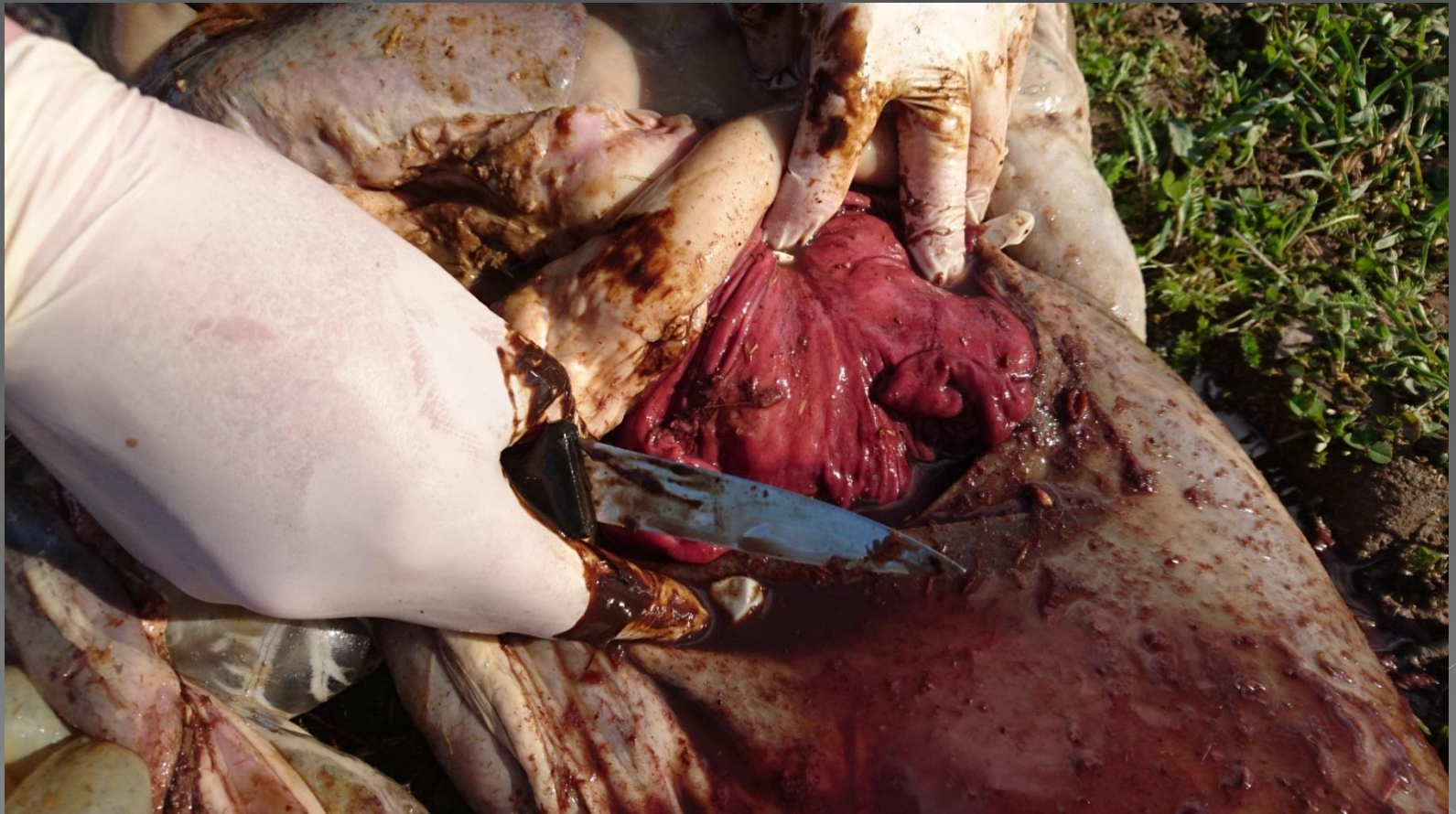


<https://veteriankey.com/common-ovine-and-caprine-diseases/>

# *Clostridium perfringens*

- Seotud söötmisega
- Tavaliselt 6-8h pärast söötmist (järdu söödamuutuse tagajärjel)
- Ravi puudub (Kõrges doosis penitsilliini?)
- Oluline on probleemi vältida! -  
Vaktsineerimine





# Valgelihastõbi

- Seleeniumi puudus
- Neuroloogilised nähud – jalad ei tööta korralikult, puudub adekvaatne lihastoonus jäsemetes. On muidu erksad ja elujõulised.
- Ravi: Sel+vitE süst
- Kas uttedel on korralikult mineraal ees? Kas nad seda ka söövad?
- <https://www.youtube.com/watch?v=NyehivBv69c&t=106s>