



KESKKONNAAMET

Veemajanduskavad ja põllumajandus – kas on midagi ühist

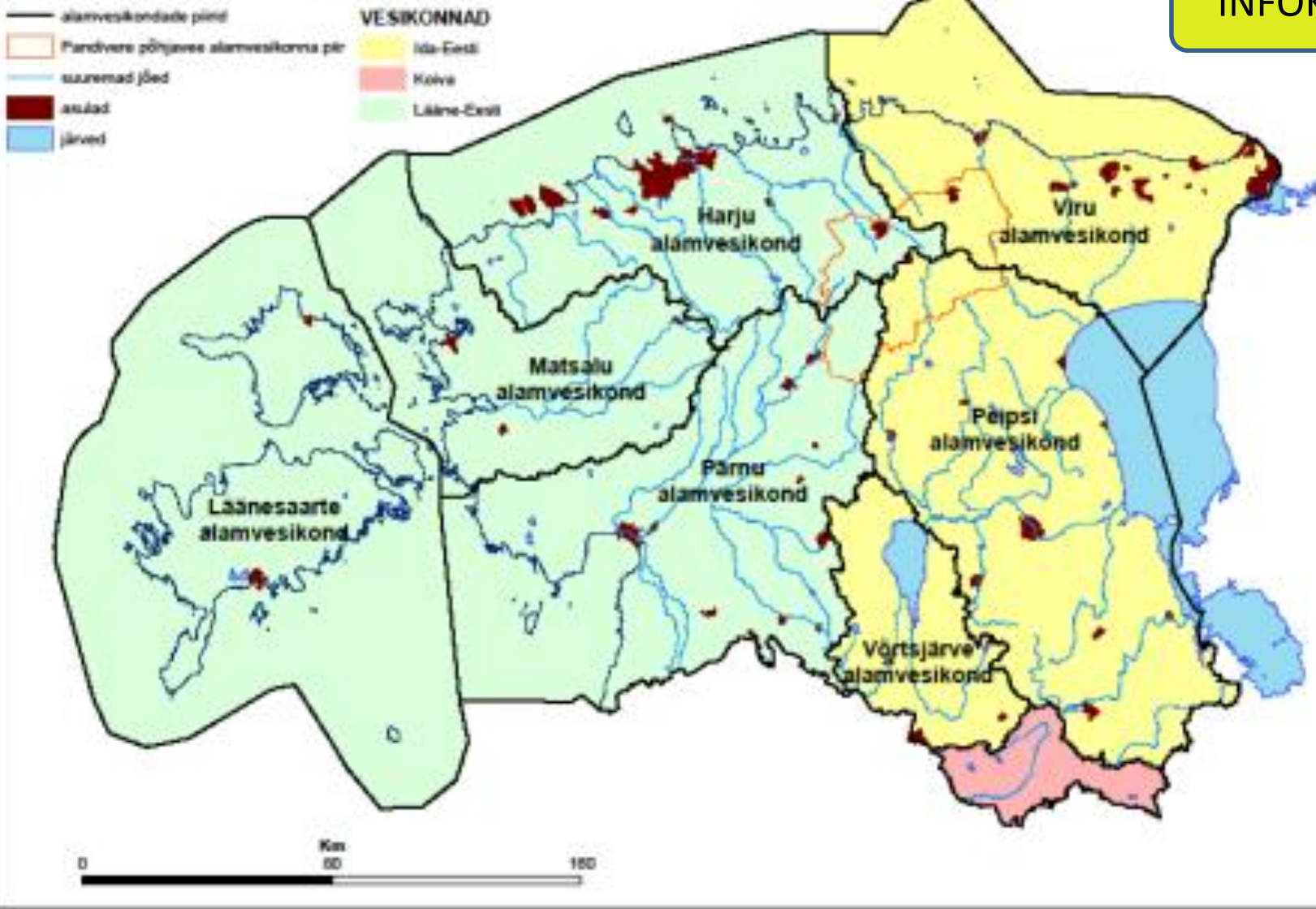


Euroopa Maaelu Arengu
Põllumajandusfond:
Euroopa investeeringud
maapiirkondadesse

Pärnu
23.10.2018

Eesti vesikonnad ja alamvesikonnad

INFOKS



Taust

Ida-Eesti, Lääne-Eesti ja Koiva vesikondade VMK-d ja meetmeprogramm 2015-2021 kinnitati VV poolt 07.01.2016.

<http://www.envir.ee/et/eesmargid-tegevused/vesi/veemajanduskavad/veemajanduskavad-2015-2021>

- Keskkonnaeesmärkide paremaks saavutamiseks koostatakse meetmeprogrammi rakendamise tegevuskavad
- Hetkel kehtiv tegevuskava on perioodiks 2018-2019 (keskkonnaministri kk nr 1-2/17/1060; 20.10.2017)

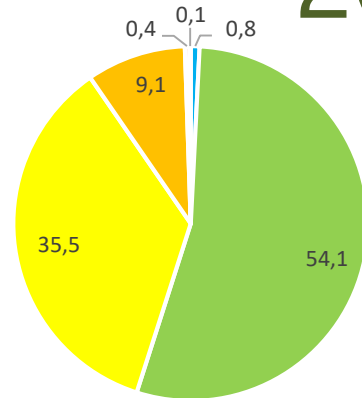
<https://www.keskkonnaamet.ee/et/eesmargid-tegevused/veemajanduskavad>

- KeA koostab iga-aastaselt ülevaate meetmete rakendamisest

<https://www.keskkonnaamet.ee/et/eesmargid-tegevused/veemajanduskavad/ulevaated>



Pinnaveekogumite seisundiinfo 2016

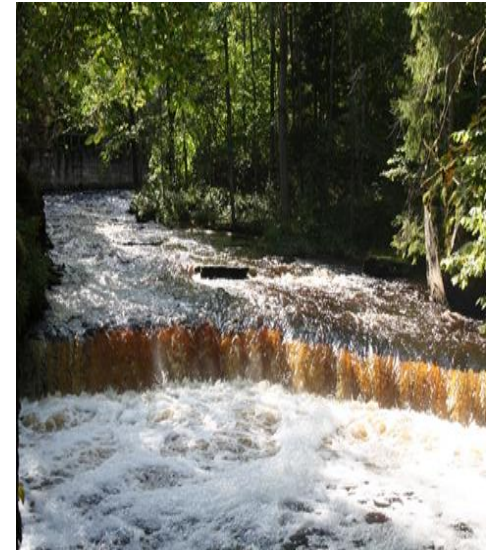


■ Väga hea seisund ■ Hea seisund ■ Kesine seisund
■ Halb seisund ■ Väga halb seisund ■ Hindamata

Vähemalt heas
seisundis on 55%
pinnaveekogumitest

Vahehindang on antud 750 pinnaveekogumi kohta, millest 556 on looduslikud, 148 tugevasti muudetud ja 43 tehisveekogumid. Seireandmete põhjal on KAUR poolt koostatud pinnaveekogumite vahehindangu kohaselt väga heas seisundis 6, heas 406, kesises 266, halvas 68 ja väga halvas 3 kogumit
(kinnitatud VMK komisjonis 06.09.2017)

Seisundihinnangud koostab Keskkonnaagentuur
<http://www.keskkonnaagentuur.ee/et/eesmargid-tegevused/vesi/pinnavesi/veekogumite-seisundiinfo>



Pärnumaa pinnaveekogumid

Pinnaveekogumeid (voolu- ja seisuveekogumid) 84,

➤ neist

✓ väga heas koondseisundis 0,

✓ heas 51,

✓ kesises 28,

✓ halvas 5 (Audru_1, Audru_2, Halliste_3, Ikla; Navesti_4),

✓ väga halvas 0 kogumit.

Halvas seisundis põhjaveekogumeid Pärnumaal ei ole.

Põhjaveekogumid Pärnumaal:

- ✓ Ordoviitsiumi-kambriumi põhjaveekogum Lääne-Eestis (4) ja
- ✓ Siluri-Ordoviitsiumi Pärnu põhjaveekogum (12)

NB! Pinnaveekogumite vahehindangud antakse igal aastal, põhjaveekogumite seisundihinnangud kord VMK perioodi jooksul (kord kuue aasta jooksul)

➤ Pärnumaad ümbritsevatest rannikumere veekogumitest on kesises seisundis Liivi lahe ja halvas seisundis Pärnu lahe rannikumere kogumid.

Üldised põllumajanduslikud meetmed

- Hajukoormus
 - Tõhusate väetamistehnoloogiate kasutuselevõtt
 - Talvine taimkate haritaval maal
 - Viljavahelduse jälgimine haritaval maal
 - Veekogude kaldavööndis toitaineid siduva taimestikuga kaetud hooldatavate puhervööndite rajamine ja/või säilitamine toitainete ärakande minimeerimiseks haritaval maal
- Punktkoormus
 - Piisava mahutavusega ning nõuetekohaste sõnniku-, väetiste-, virtsa- ja silohoidlate ehitamine (olemasolevate laiendamine, ajakohastamine),
 - Loomapidamisrajatiste rekonstrueerimine või uute rajamine (s.h sõnniku- ja silohoidlad) tootmisest tulenevate keskkonnariskide vältimiseks.
- Maaparandussüsteemide eesvoolude hoiutööd
 - Eesvoolude hoiutööd (voolutakistuste eemaldamine, voolusängide puhastamine risust ja settest, eesvoolude kallaste korrashoid)
 - Eesvooludel kavandatud keskkonnameetmete (settebasseinid, lodud) rajamine põllumajandusmaal

Üldised põllumajanduslikud meetmed(2)

Vesikonnaülesed meetmed (kogu Eesti) - pinnavesi

Loomapidamisrajatiste rekonstrueerimine või uute rajamine (s.h sõnniku- ja silohoidlad) tootmisest tulenevate keskkonnariskide vältimiseks. Lisarahastus vastavalt MAK voorudele

Laotamisplaanide koostamine sõnniku laotamise ajaliste ja koguseliste piirangute järgimise ning seeläbi toitainete ärakande kontrolliks haritavalt maalt

Toitainete bilansi koostamine

Põhjavee meede (kogu Eesti)

Piisava mahutavusega ning nõuetekohaste sõnniku-, väetiste-, virtsa- ja silohoidlate ehitamine (olemasolevate laiendamine, ajakohastamine)

Üldjuhul mõjutab meetmete rakendamine positiivselt nii pinna- kui põhjaveekogumite veekvaliteeti ning aitab kaasa nende seisundi paranemisele ja säilitamisele.

Halvas seisundis kogumid

Kogum	Meetmed
Audru_2 (surveteguriks põllumajandus; samas mõjutavad seisundit ka paisud) Ikla (surveteguriks põllumajandus)	1.Veekogude kaldavööndis toitaineid siduva taimeestikuga kaetud hooldatavate puhervööndite rajamine ja/või säilitamine toitainete ärakande minimeerimiseks haritavalt maalt 2.Tõhusate väetamistehnoloogiate kasutuselevõtt 3.Talvine taimkate haritaval maal 4.Viljavahelduse jälgimine haritaval maal (p1...4 omanik/tootja) 5.-6.Põllumajandustootjate (maaharijad) koolitamine ja nõustamine keskkonnasäästlikuma tootmise edendamiseks (MeM ja KeA) 7.Toitainete bilansi koostamise alane nõustamine (MeM ja KeM) 8.Veeseaduses väetiste kasutamisele seatud nõuete järelevalve (KKI)
Audru_1	1.-2.Koprapaisude likvideerimine ja arvukuse piiramine jahiga (omanik)
Halliste_3 (toitained ja Sindi paisumõju) Navesti_4 (otsene põhjus teadmata, kaudselt Sindi)	1.Uuring veekogumi mittehea seisundi põhjuse tuvastamiseks/allavoolu paiknevate tõkestusrajatistega seotud meetmete piisavuse hindamiseks (KeA)

Kuidas edasi

Alanud on uue veemajandusperioodi 2021-2027 veemajanduskavade (VMK) ja meetmeprogrammide koostamise ettevalmistamine.

- Hetkel on avalikustamisel kuni 22.11.2018 aastateks 2021-2027 koostatava VMK ja meetmeprogrammi koostamise ajagraafik ja tööplan ning avalikkuse kaasamise tegevuskava.
- Alustatud on vesikonna tunnuste, inimtegevuse, veekasutuse ja oluliste veemajandusprobleemide analüüside ja ülevaadete koostamist.
- Järgneb uute kavade ja meetmeprogrammi koostamine, mis enne kinnitamist on kuue kuulisel avalikul väljapanekul 2021.aastal.

Uue veemajandusperioodi VMK koos meetmeprogrammiga peab olema kinnitatud hiljemalt 22.12.2021.

Kust leida infot



Teavet pinna- ja põhjavee, veekasutuse, erinevate teemakaartide ja trükiste kohta saab Keskkonnaagentuuri (KAUR) kodulehelt <http://www.keskkonnaagentuur.ee/et/vesi>

Seireinfo erinevate keskkonnavaldkondade kohta on leitav seireveebis (saab otsida aruandeid nii aasta- kui teemapõhiselt <http://seire.keskkonnainfo.ee/>

<https://www.keskkonnaamet.ee/et/eesmargid-tegevused/keskkonnaharidus/trukised>

<http://register.keskkonnainfo.ee/envreg/main#HTTPxxKbMyatyZEiqvJIATvZhhZOXczqQq>

Keskkonnaalane teave keskkonnaregistris, sh vesi, loodusvarad, jäätmed, kaitstavad loodusobjektid....



KESKKONNAAMET

Täna kuulamast ja kaasa mõtlema!

Milvi Aun

Keskkonnaamet

Vee peaspetsialist

milvi.aun@keskkonnaamet.ee

<https://www.keskkonnaamet.ee/et>