



KESKKONNAAMET

Keskkonnakaitsetoetust ja kaasnevad kohustused

Dagmar Undrits

Keskkonnaamet

välisõhu peaspetsialist

2018

Loakünnised

[KeM määrus nr 67](#)

Õhusaasteluba:

- 1) nuumsigade kohtade arv on 1000 või enam (NB! Kasutatakse koefitsiente erinevate rühmade jaoks);
- 2) piimalehmade kohtade arv on 300 või enam (NB! Siin on erinevad koefitsiendid erinevatele loomarühmadele);
- 3) linnukohtade arv on 30 000 või enam.

Loakünnised

[VV määrus nr 89](#)

Keskkonnakompleksluba:

- 1) linnukohtade arvuga üle 40 000 linnu;
- 2) sigade kohtade arvuga rohkem kui 2000 seale või 750 emisele;
- 3) käitises kus peetakse üle 400 piimalehma või üle 533 ammalehma või üle 800 noorveise.

(NB! Siin on ka erinevad koefitsiendid erinevatele loomarühmadele)

Õhusaasteloa taotlemine

AÕKS

Keskkonnaametile vaja esitada õhusaasteloa taotlus ja LHK projekt enne tegevuse alustamist.

Menetlustähtaeg 90 päeva nõuetekohase taotluse laekumisest,

sinna peab mahtuma taotluse sisuline läbivaatamine, läbitöötamine ja avalikustamised.

Enne ehitusloa andmist peab olemas olema õhusaasteluba.

Teenusstandard leitav Keskkonnaameti kodulehel

https://www.keskkonnaamet.ee/sites/default/files/ohusaasteloa_teenusstandard_2018.pdf

Kompleksloa taotlemine

THS

Keskkonnaametile vaja esitada keskkonnakompleksloa taotlus ja LHK projekt enne tegevuse alustamist.

Enne taotluse esitamist tuleb tasuda riigilõiv (700 või 350 eur).

Menetlustähtaeg 180 päeva nõuetekohase taotluse laekumisest, sinna peab mahtuma taotluse sisuline läbivaatamine, läbitöötamine ja avalikustamised.

Taotlus esitada KOTKAS süsteemis.

Teenusstandard leitav Keskkonnaameti kodulehel

https://www.keskkonnaamet.ee/sites/default/public/15_Kompleksloa_menetlemine_muutmise.pdf

LHK projekt ehk lubatud heitkoguste projekt

[KeM määrus nr 74](#)

Taotluse ja loa osa ning on loa väljastamise aluseks.

Eesmärk hinnata tekkivat keskkonnamõju:

saasteainete õhku paiskamine,

lõhnaäiringud,

müra

ja pakkuda leevendusmeetmeid.

LHK projekt

[KeM määrus nr 74](#)

Dokument on mahukas, kätkeb palju erinevaid nõudeid ning sageli tekib Keskkonnaametil menetluse käigus küsimusi ja märkusi.

Enamasti tellitakse see vastavalt eksperdilt.

NB! Väga vajalik on, kui taotleja ise saab ka aru, mida ekspert on sinna kirjutanud ja on kursis menetluse käiguga.

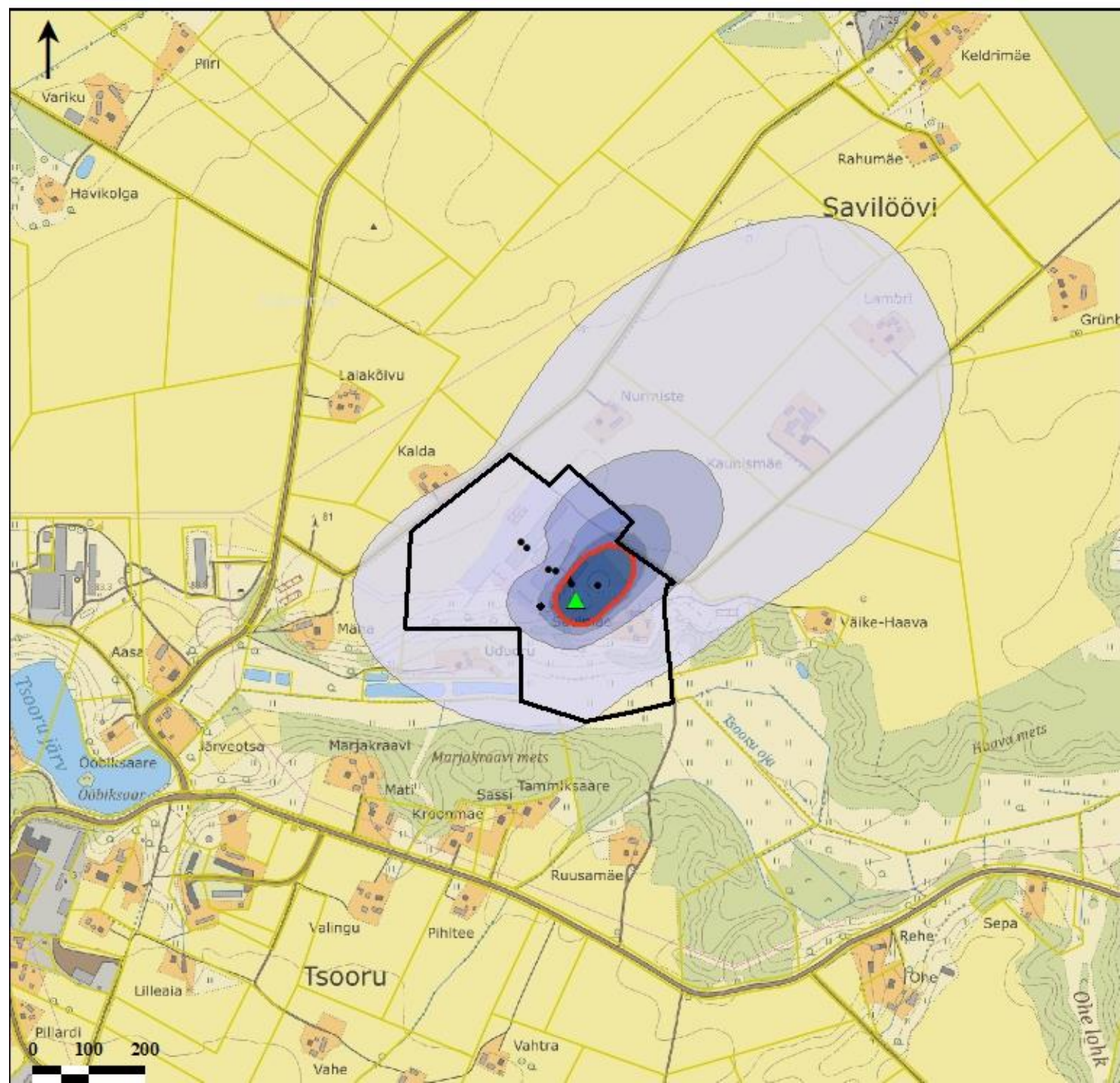
LHK projekt

[KeM määrus nr 74](#)

Suurt tähelepanu pööratakse saasteainete leviku mudeldamisele, st hajumisarvutustele.

Seda on vaja selleks, et hinnata saasteaine sisaldust välisõhus, vastavust piir- ja sihtväärtustele.

Kasutatavale programmile on kehtestatud nõuded ([KeM määrus nr 84](#)) ja kui neid ei täideta, ei saa Keskkonnaamet hinnata normatiividele vastavust, seega ka väljastada luba.



Lõhna hindamine LHKs

[KeM määrus nr 74](#)

Juhul, kui võib esineda lõhna, tuleb LHKs ka seda hinnata.

Loomakasvatuse puhul on lõhna eriheited antud [KeM määruses nr 81](#), juurde saab lõhna levikut mudeldada.

Õhusaasteloa puhul on lõhna hindamine väärtuslik info (ennekõike loomakasvatajale) potentsiaalsete probleemide ennetamiseks.

Kuid ei ole alus õhusaasteloa andmisest keeldumiseks.

Kuid KKL puhul on karmimad reeglid.

Loa omaja kohustused

AÕKS ja THS

Peale loa saamist lasub loa omajal rida seadusest tulenevaid otsekohalduvaid kohustusi.

Nt aruandlus, keskkonnatasud, teavitamine

Need on leitavad Keskkonnaameti kodulehel

<https://www.keskkonnaamet.ee/et/loa-omaniku-meelespea>

Lisaks sätestab ka luba ise teatud kohustused, ennekõike õhkupaisatavate saasteainete koguste osas, aga ka nt seire.

Keskkonnatasud

KeTS

Keskkonnatasu deklaratsioon tuleb esitada aruandekvartalile järgneva kuu 17. päevaks

sh ka juhul, kui keskkonnakasutust (loe: tegevust) pole toimunud.

Kõige mugavam on teha seda läbi vastava e-teenuse:

õhusaasteload: e-keskkonnaamet

<https://eteenus.keskkonnaamet.ee/>

kompleksload: KOTKAS <https://kotkas.envir.ee/>

Mh abikalkulaatori võimalus saasteainete heite leidmiseks!

Välisõhu saastamisega seotud aruanne

[KeM määrus nr 68](#)

Õhusaasteloa ja kompleksloa omajad peavad esitama vastava aastaaruande.

Õhusaasteloa omajad: OSIS <https://osis.keskkonnainfo.ee/>

Kompleksloa omajad: KOTKAS (mh abikalkulaatori võimalus) <https://kotkas.envir.ee/>

Tähtaeg on 31. jaanuar.

Juhendid leitavad OSISes ja KOTKASes

Seirekohustused

Keskkonnaametil on õigus määrata täiendava seire kohustus.

Seda tehakse (enamasti) loal.

Enne mõõtmiste tellimist kindlasti vaadata üle, mida täpselt nõutakse, vajadusel arutada Keskkonnaametiga.

Seirekohustused

Mõõtja peab omama vastavat akrediteeringut
(vt www.eak.ee)

Silmas pidada mh:

Heiteallika töörežiim peab tavaliselt mõõtmiste
hetkel olema nn nominaalne, kuid oleneb
loomulikult mõõtmise eesmärgist.



KESKKONNAAMET

Täna!

dagmar.undrits@keskkonnaamet.ee