



PÕLLUMAJANDUSAMET

Taimede paljundamise ja sordikaitse seaduse tutvustamine

Piia Puusepp

Põllumajandusamet /mahepõllumajanduse ja seemne osakond

12.06.2019, Põldtunnustajate aluskoolitus, Jõgeva



TPSKS

- Vastu võetud 08.12.2005

reguleerib

- taimesordi registreerimist
- sordi sordilehte ja kaitse alla võtmist
- kaitsealuse sordi omaniku õigusi
- **seemne**, paljundusmaterjali ja kultiveerimismaterjali **turustamisotstarbelist tootmist**
- riiklikku järelevalvet ja vastutust TPSKS nõuete rikkumise eest

ei kohaldata sellise seemne suhtes, mis on

- toodetud oma tarbeks kasutamiseks
- ette nähtud ekspordiks
- tööstustoormena kasutatav



Seemne turustamisotstarbeline tootmine

- **Seeme** on põllukultuuridest teravilja-, sööda-, õli-, kiukultuuri ja peedi seeme ning köögiviljakultuuri seeme, mida kasutatakse või kavatakse kasutada turustamisotstarbelise seemne või paljundusmaterjali tootmiseks või taimede kasvatamiseks.
- **Turustamine** on seemne müügiks pakkumine, müügi eesmärgil omamine, müümine või muul viisil tasuta või tasu eest üleandmine.
- **Tootmine** on seemne või paljundusmaterjali paljundamine vegetatiivsel või muul viisil, kasvatamine, töötlemine, säilitamine ja pakendamine turustamise eesmärgil.



nendest Eestis enim toodetud



Seemnete sertifitseerimine

- Põldtunnustamine
- Järelkontrolli katse
- Seemneproovi võtmine
- Seemnepakendi sulgemine
- Seemneproovi analüüsimine
- Sertifitseerimise otsuse tegemine
- Etikettide printimine ja pakendile kinnitamine



Tegevusluba toimingute teostamiseks

Jõustus 01.04.2019

- põldtunnustamiseks (C kategooria)
- seemneproovi võtmiseks
- seemneproovi analüüsimiseks
- Koolitatud põldtunnustaja/proovivõtja (tunnistus)
- Akrediteeritud labor (EAK akrediteering)



Tegevusluba toimingute teostamiseks

Kes teostab toiminguid	Kellel on tegevusluba
Seemnetootja	Seemnetootmise ettevõte
Seemnetootmise ettevõttes tegutsev nõuetele vastav isik, kellega ettevõttel on lepinguline suhe	Seemnetootmise ettevõte
Seemnetootja ja tema ettevõttes tegutsev(ad) nõuetele vastav isik(ud)	Seemnetootmise ettevõte
Ettevõtja/teenuse pakkuja	Teenust pakkuv ettevõte

Tegevusloa saamise eelduseks on koolituse läbimine ja kehtiva tunnistuse omamine



Koolitus

✓ Põldtunnustamise aluskoolitus

- 3-päevane teooria
- 10 põldu koos PMA ametliku tunnustajaga
- Praktiline eksam
- Teooria eksam

Isikul, kes ei sooritanud eksamit, võimaldatakse teha korduseksam taimede järgmise kasvuperioodi jooksul. Isik, kes ei sooritanud korduseksamit, läbib põldtunnustaja aluskoolituse uuesti.

✓ Täiendkoolitus



Tunnistus

- ✓ Põldtunnustaja aluskoolituse läbimise kohta antakse isikule tunnistus, mis kehtib tähtajatult.
- ✓ Tunnistus kehtib kaks aastat tunnistuse andmise kuupäevast alates juhul, kui isik ei ole:
 - 1) kahe aasta jooksul tunnistuse andmise aastast arvates läbinud põldtunnustamise täienduskoolitust või
 - 2) taimede kahe järjestikuse kasvuperioodi jooksul teinud põldtunnustamist.



Tegevusluba

Seemnetootja on läbinud koolituse, ettevõttel on tegevusluba (pakub teenust teistele)

Seemnetootjaga tööde teostamiseks lepingulises suhtes olev isik on läbinud koolituse, ettevõttel on tegevusluba (pakub teenust)



Seemnetootja on läbinud koolituse, ettevõttel on tegevusluba (ei paku teenust teistele)

Seemnetootjaga tööde teostamiseks lepingulises suhtes olev isik on läbinud koolituse, ettevõttel on tegevusluba (ei paku teenust)

Ettevõtja on läbinud koolituse, ettevõttel on tegevusluba ja pakub teenust seemnetootjatele.

Riiklik järelevalve tegevusloaga isikute üle

- Põllumajandusamet teostab põldtunnustamise tegevusloaga põldtunnustaja tehtud põldtunnustamise üle riiklikku järelevalvet vähemalt üks kord aastas 5% ulatuses.
- Kui riikliku järelevalve käigus tuvastatakse, et põldtunnustamise protokollis seemnepõllu kohta antud hinnang ei vasta põllu tegelikule olukorrale, ei ole põldtunnustamine nõuetekohaselt tehtud. Sellisel juhul teeb Põllumajandusamet seemnepõllu kohta uue põldtunnustamise protokoll, mis võetakse aluseks sellelt põllult pärineva seemnepartii sertifitseerimisel.



Toimingute eest tasumine

- Sertifitseerimise taotleja tasub põldtunnustamise, proovivõtmise ja seemnete analüüsimise eest arve alusel.
- Sertifitseerimise taotleja tasub Põllumajandusameti tehtava põldtunnustamise ja proovivõtmise eest riigilõivu.

Riigilõiv (PMA ametniku poolt tehtav toiming)

Kehtiv

- teraviljakultuuri ja kaunvilja liikide seemnepõllu põldtunnustamise puhul **3 eurot** hektari kohta;
- õlikultuuri, heintaime ja lina liikide seemnepõllu põldtunnustamise puhul **3,5 eurot** hektari kohta;
- avamaa köögiviljakultuuri seemnepõllu põldtunnustamise puhul 2,5 eurot 100 ruutmeetri kohta;
- katmikala köögiviljakultuuri seemnepõllu põldtunnustamise puhul 1 euro 100 ruutmeetri kohta.

Riigilõiv (PMA ametniku poolt tehtav toiming)

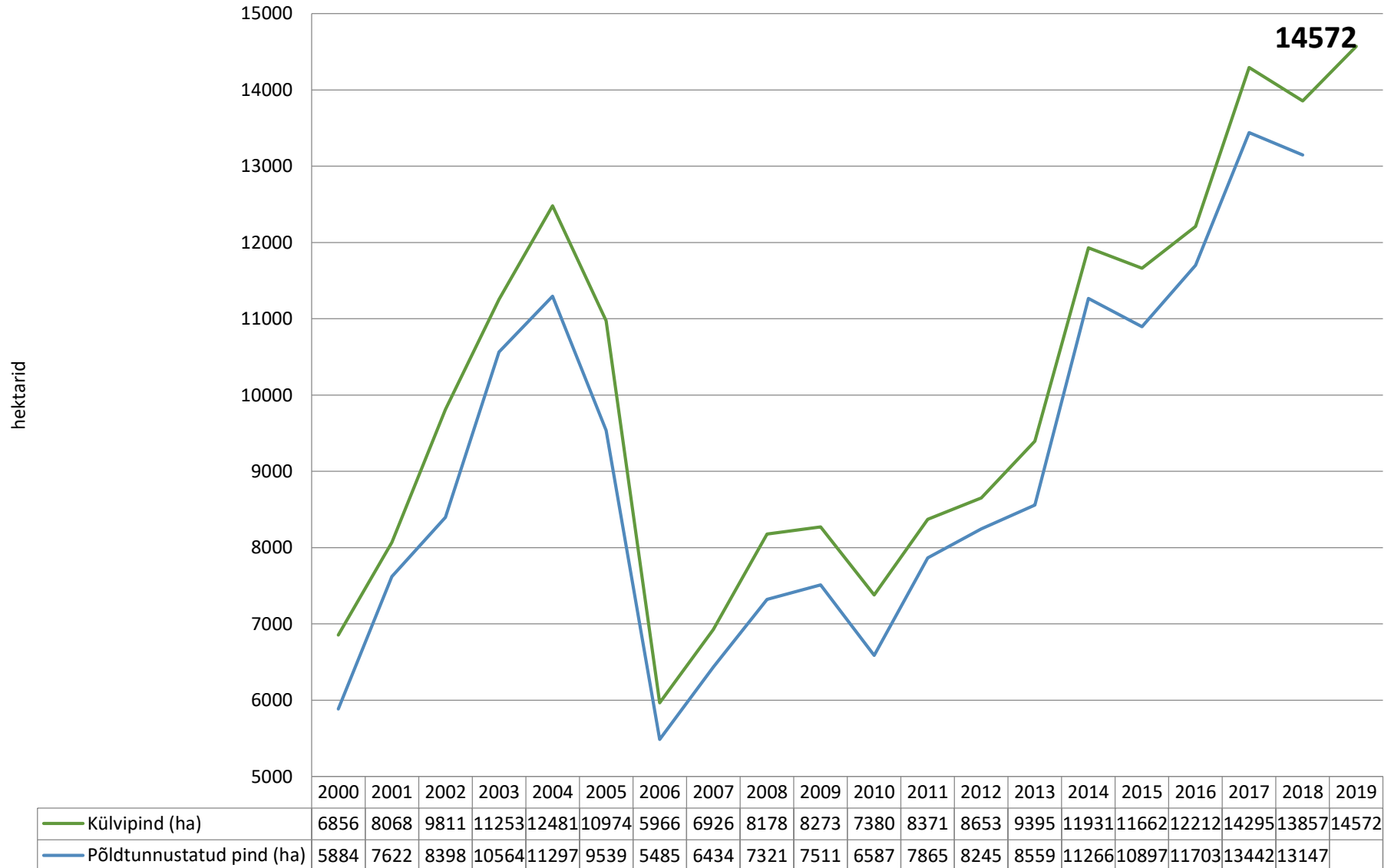
Alates 01.01.2020

- teraviljakultuuri liigi, õli- ja kiukultuuri liigi, põldoa ja -herne, peedi ning köögiviljakultuuri liigi puhul **14 eurot** hektari kohta;
- söödakultuuri liigi, välja arvatud põldoa ja -herne puhul **7 eurot** hektari kohta.

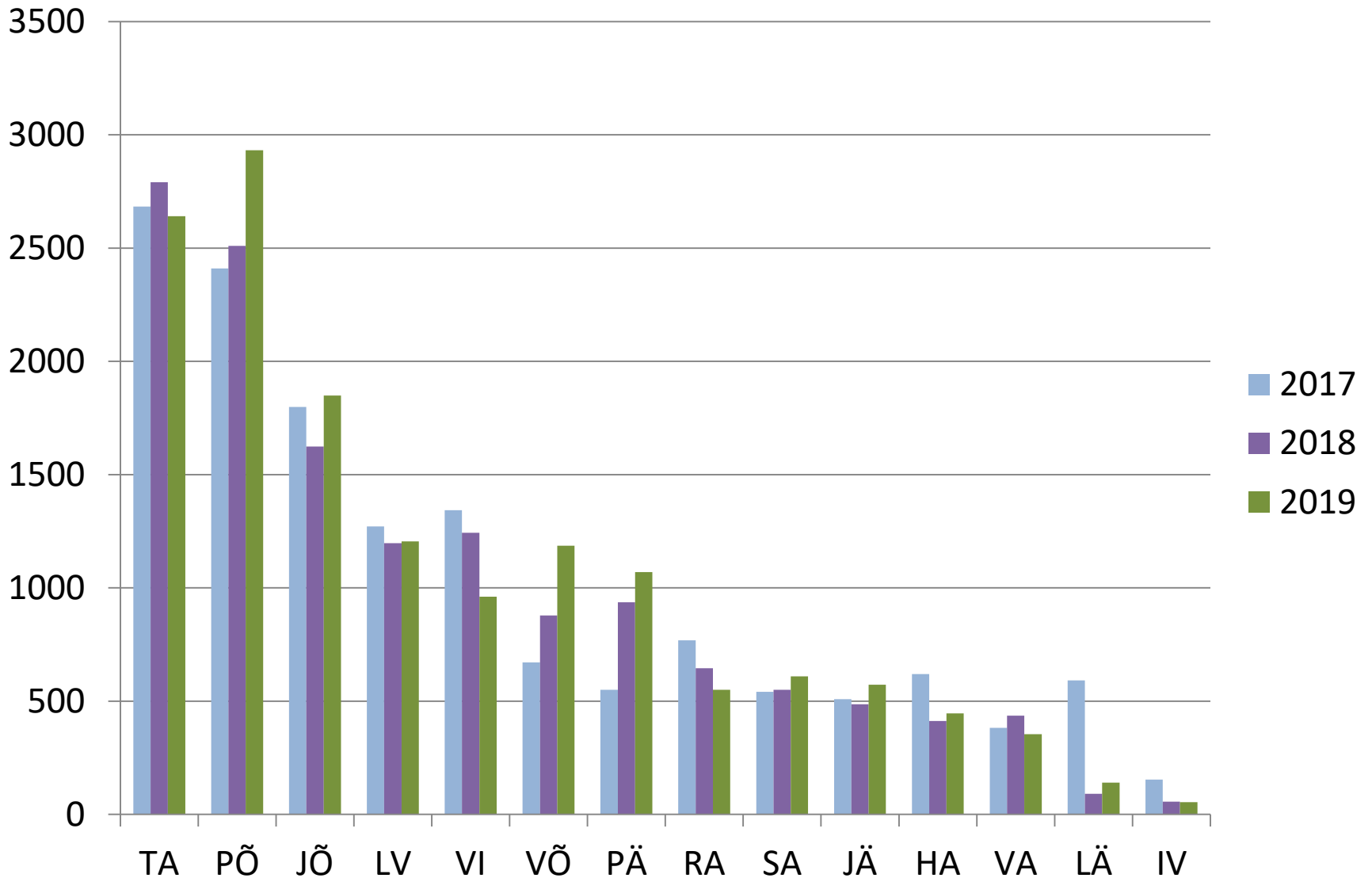
Riigilõivu vabastus

- Riigilõivu ei võeta sertifitseerimise eesmärgil põldtunnustamise või seemneproovi võtmise eest, kui seda teeb isik, kellel on põldtunnustamise või seemneproovi võtmise **tegevusluba**, või isik, kelle ettevõttes võetakse seemneproove **automaatse proovivõtmisseadmega**.
- Riigilõivu ei võeta sertifitseerimise eesmärgil söödakultuuri, välja arvatud põldoa ja -herne, ning köögiviljakultuuri **supereliitseemne ja eliitseemne kategooria seemne põldtunnustamise või seemneproovi võtmise eest**, kui seda teeb Põllumajandusamet.

Põldtunnustamine (ha) 2000-2019



Põldtunnustamine maakondade lõikes (ha)





PÕLLUMAJANDUSAMET

Aitäh!

