



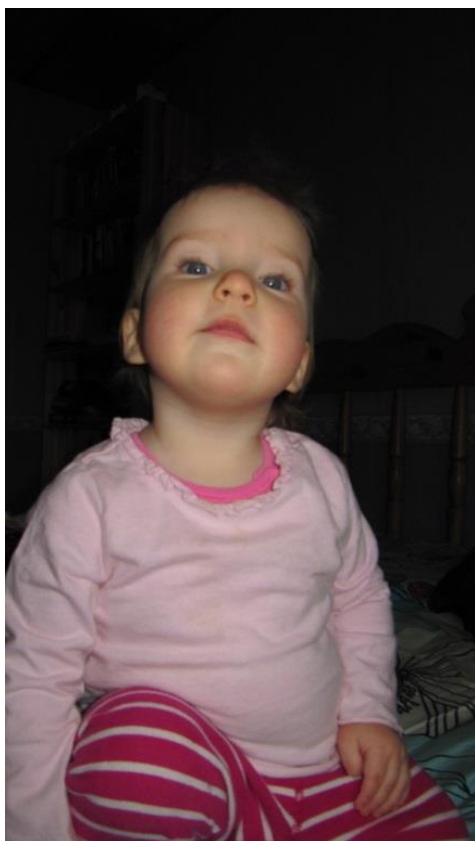
Europa Maaelu Arengu
Võllamendufond
Europa Investeeringud
maapirkondadesse

Kas vaktsineerida või mitte?

Alar Onoper
EMÜ Produktiivloomakliinik
21.11.2019

Kas vaksineerida või mitte ?

Inimene, lemmikloom	Liha-, piimaveis, lammas, siga, kana
kindlasti	ei tea, peab kalkuleerima



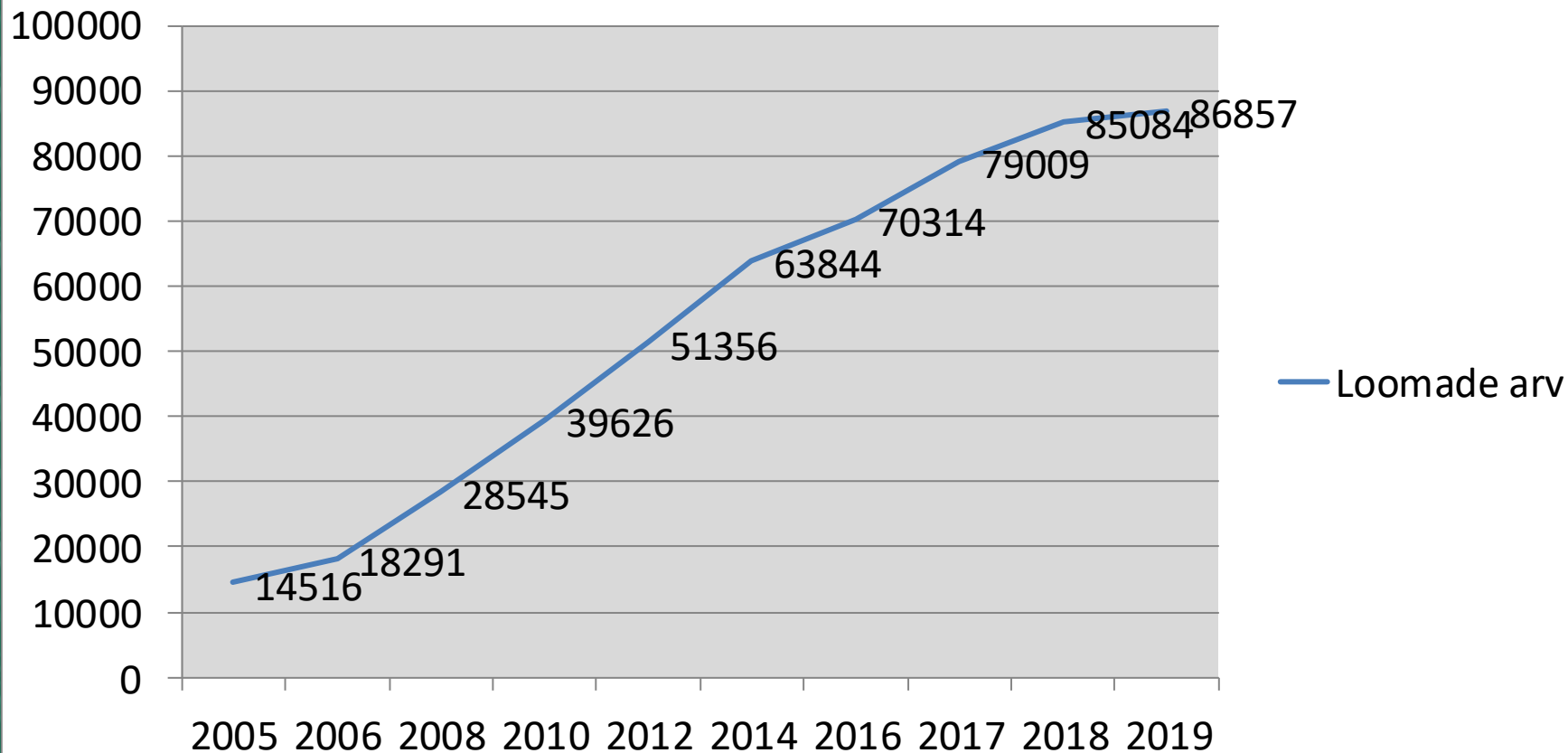
Vaktsieerimismahud liigiti

- Linnud – 4,8 doosi
- Sead – 2,5 doosi
- Veised – 0,6 doosi

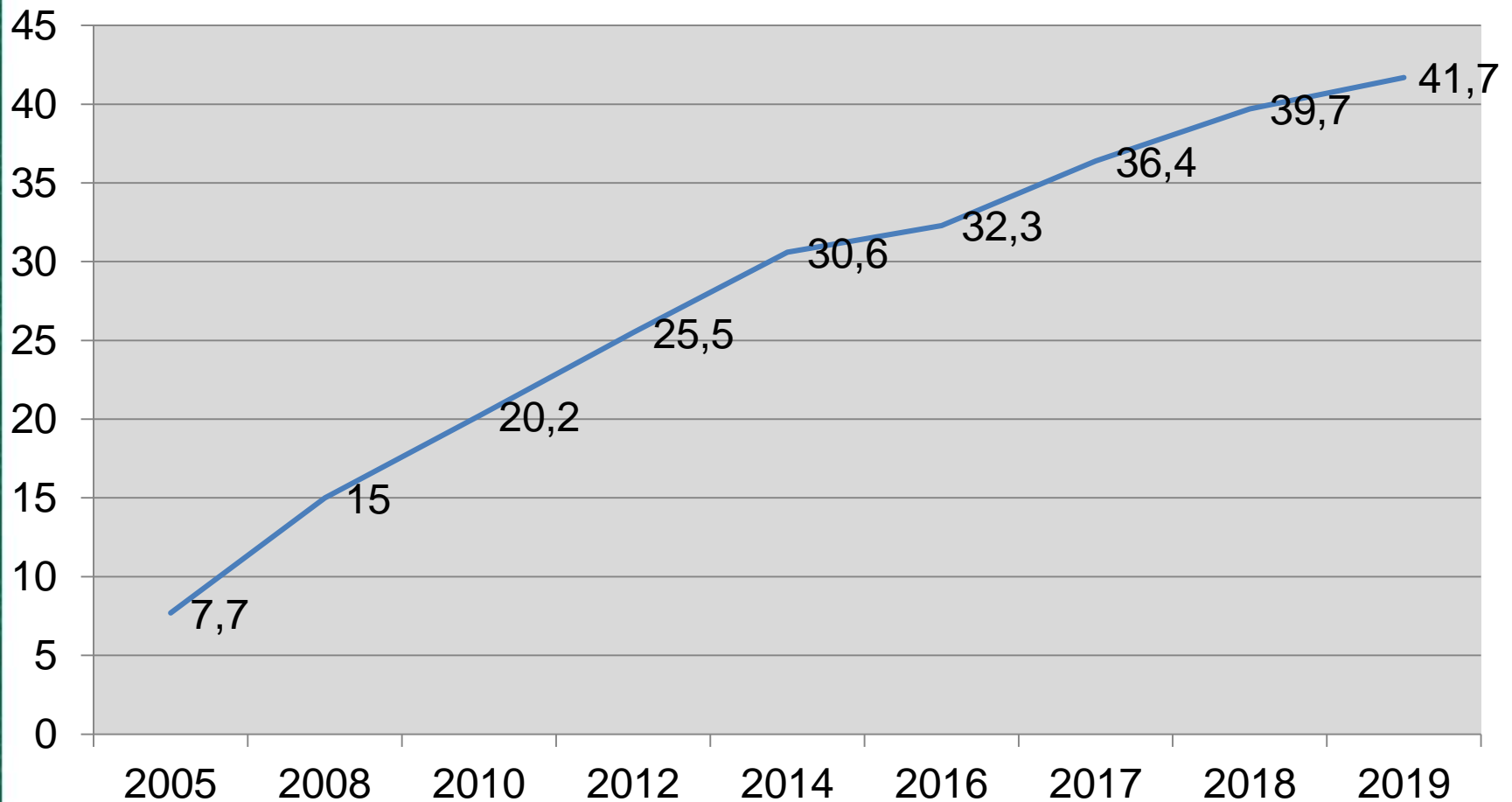


Lihaveiste arvukus Eestis

Loomade arv



Loomi keskmiselt ettevõttes



Kas vaktsineerida lihaveist?

- Ei teata, mille vastu vaktsineerida
- Diagnostika kallis ja aeganõudev
- Kallid vaktsiinid
- Adekvaatse info kättesaadavus
- Müügiloomade vaktsineerimisega probleeme pole

Kas vaktsineerida lihavesi?

- Haiguspuhangu korral muuda söötmiss- ja pidamistingimusi
- Diagnoosimine ja vaktsineerimine peab olema järjepidev
- Vaktsineeritakse et:
 - a) nakkushaigus kontrolli all hoida
 - b) nakkushaigus karjast elimineerida



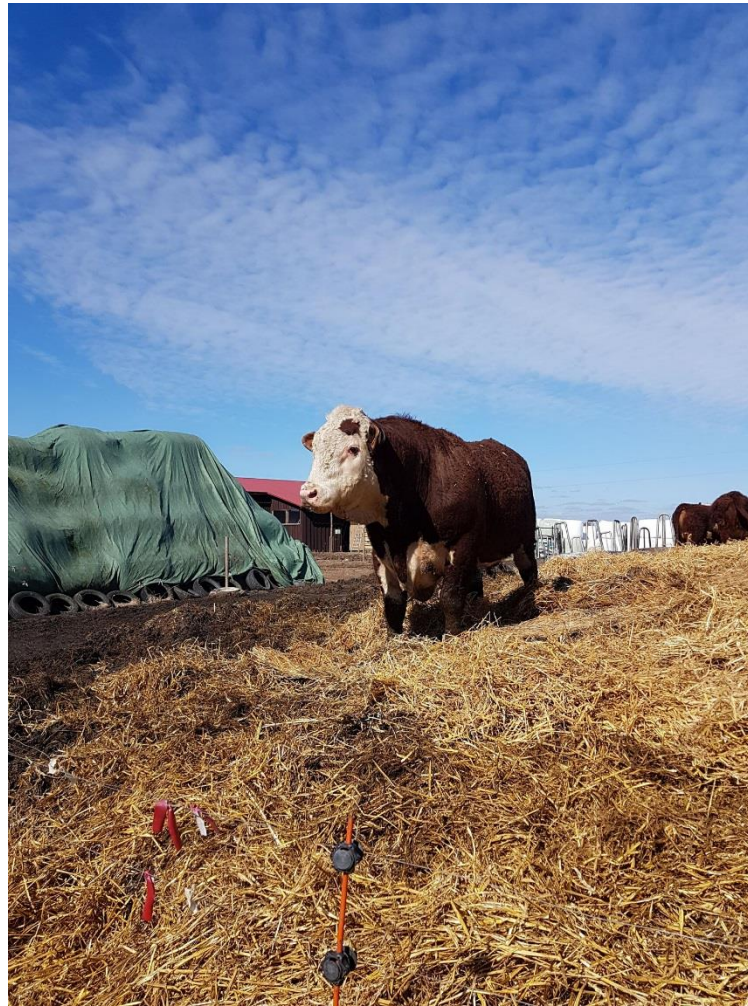
Millal soovitakse vaktsineerima hakata?

- Koolituselt tulles
- Kui karja laastab nakkushaigus
- Naabrimees on hakanud vaktsineerima

Kuidas kaitsta karja nakkushaiguste sissetoomise eest?

Kõige/kõigi eest pole võimalik veisekarja kaitsta:

- Putukad
- Närilised
- Kassid, koerad
- Rebased, kährikud
- Metskitsed
- Sõiduvahendid
- Tuul
- Inimene





Millised haigusi peaks kartma?

- IRT
- VVDV
- VRSV
- PI-3
- Korona- ja rotaviirus
- E.coli
- Schmallenberg
- Leptospiroos
- Neosporoos
- Mükoplasmoos
- Paratuberkuloos
- Salmonelloos
- Mortellaro
- Pastörelloos
- Listerioos
- Klostridioos



Milliseid haigusi peaks kartma?

- Libediku- ja kopsuuss
- Maksakaan
- Krüptosporidioos
- Eimerioos
- Pügaraig
- Lestad
- Täid
- Väivid
- Kampülobakterioos
- Trihhomonoos



Milliseid haigusi peaks kartma?

- Lammaste katarraalne palavik e. sinikeel - (uuritakse 5 % loomadest aastas)
- **Suu- ja sõrataud** - (uuritakse 10 % sinikeele proovidest aastas)
- Veiste enzootiline leukoos – (uuritakse 1/5 loomadest aastas)
- Brutselloos – (uuritakse 1/5 loomadest aastas)
- Veiste tuberkuloos – (uuritakse 1/5 loomadest aastas)
- Adenoviirus
- **Staph. aureus**
- Moraxella bovis
- Aktinobatsilloos, aktinomükoos
- Papillomatoos
- Giardioos
- **Marutaud**



Bioturvalisuse protseduurid

- Kõik ostuloomad peavad läbima profülaktilise karantiini
- Võõrad inimesed hoia loomadest eemal
- Oma karja ära lase inimest, kes on käinud 48 tunni sees teises veisekarjas (ära unusta ennast)
- Seemendajale ja loomaarstile farmi poolt riided ja jalanõud
- Lauda olemasolul uste juurde desomatid ja lauda territoorium tarastada
- Hukkunuid loomi ära jäta lauda kõrvale maha (kasuta suletavat konteinerit), sest meelitab ligi uusi nakkuskandjaid
- Vältida näitustele/laatadele/oksjonitele minekut loomadega (või peaks eelnema loomade testimine)
- Väldi loomade rentimist/vahetamist

Millal uuringuid teostada?

- Kui karjas esineb probleeme
- Kui soovitakse loomi osta/müüa/rentida
- Kohustuslikud uuringud, mida kompenseerib riik
- Rutiinne karja uuring - **majanduslikult kõige tasuvam**



Küsimused

