

Taimekasvataja kogemused ja tähelepanekud

Kalle Kits
Mudasilla talu



Euroopa Maaelu Arengu
Põllumajandusfond:
Euroopa investeeringud
maapiirkondadesse



Viljelusvõistlus

3 põhjust osalemiseks 2019. aastal

1. Haned
2. Esmakordne osamine taliviljaga (varasemalt 3* suviraps, 1* suvinisu)
3. Tagurpidine lähenemine viljelusvõistlusesse, saada viimase koha tulemus , ootus 8 t/ha,



Skagen



Viljelusvõistlus

Satelliidipildid



04,06,2019 NDVI > 0.85



05.08.2019 NDVI 0.3

Allikas: app.onesoil.ai

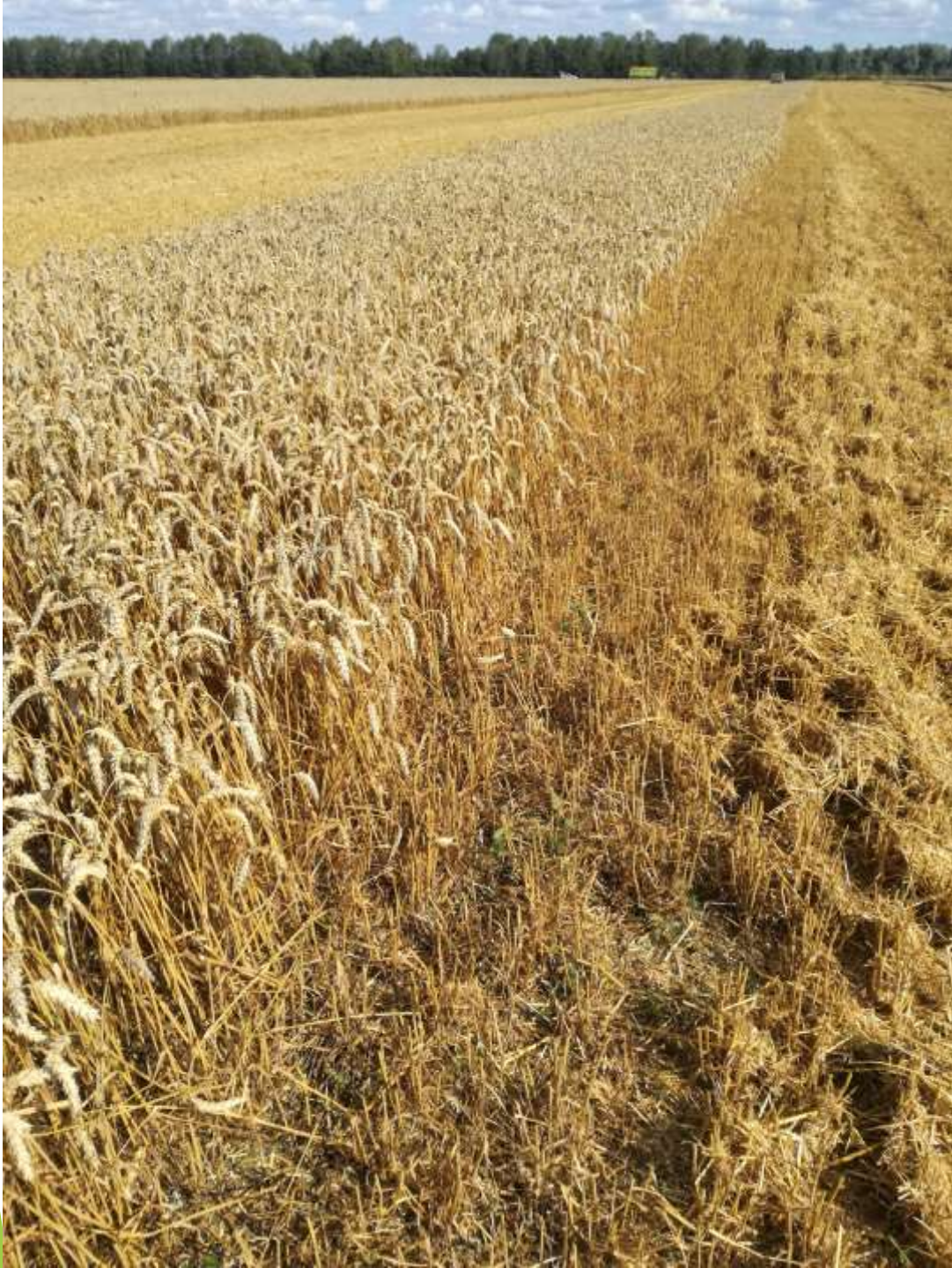
Leheanalüüs

Kultuur Winter wheat, SKAGEN, BBCH 55-59

Analüüs	Tulemus	Võrreldav väärtus	Hinnang	Kommentaarid
Lämmastik (%)	5.08	3.00	Väga kõrge	Väga kõrge elemendi tase. Väldi hetkel taimede selle toitainete lisamist, sest võib tekkida leostumise oht.
Fosfor (%)	0.31	0.30	Normis	Piisav tase, toitainete lisamiseks puudub hetkel vajadus.
Kaalium (%)	1.88	3.50	Madal	Kaalium on oluline ensüümide aktivaator ja turgori tugevdaja ning väga oluline vee ja toitainete liikumisele taimes. Sõltuvalt taimede kasvufaasist, saagipotentsiaalset ja ilmastikust peaks tõsiselt kaaluma lehtede kaudu lisaväetamist. Soovituslikud tooted taimede aktiivse kasvu perioodil: YaraVita Universal Bio (~3,0 l/ha), YaraTera Krista K Plus (~4,0 kg/ha) või YaraTera YaraTera Kristalon Plus 20-20-20 (~4,0 kg/ha).
Kaltsium (%)	0.50	0.40	Normis	Piisav tase, toitainete lisamiseks puudub hetkel vajadus.
Magneesium (%)	0.20	0.12	Normis	Piisav tase, toitainete lisamiseks puudub hetkel vajadus.
Väävel (%)	0.63	0.25	Normis	Piisav tase, toitainete lisamiseks puudub hetkel vajadus.
Raud (ppm)	104	50	Normis	Piisav tase, toitainete lisamiseks puudub hetkel vajadus.
Tsink (ppm)	20.4	25.0	Veidi madal	Tsink on oluline toitainete. Tagab paljude ensüümsüsteemide ja taimehormooni sünteesi õige toimimise. Analüüs näitas vähest tsingipuudust. Sõltuvalt taimede kasvufaasist ja ilmastikust võiks mõelda 2. lehe faasist kuni 2. kõrresõlmeni YaraVita Zintrac kasutamisele (0,2-0,3 l/ha). Või kasutada YaraVita Gramitreli kulunormiga 2,0 l/ha.
Mangaan (ppm)	56.2	35.0	Normis	Piisav tase, toitainete lisamiseks puudub hetkel vajadus. Mangaani tasakaalustatud lisamiseks kasvuhooaja jooksul võiks kaaluda YaraVita Universal Bio kasutamist 1-5 korda, kulunormiga 1,0 l/ha igas pitsimises.
Boor (ppm)	9.0	6.0	Normis	Piisav tase, toitainete lisamiseks puudub hetkel vajadus. Boori tasakaalustatud lisamiseks kasvuhooaja jooksul võiks kaaluda YaraVita Universal Bio kasutamist 1-5 korda, kulunormiga 1,0 l/ha igas pitsimises, kokku 5,0 l/ha.
Vask (ppm)	3.1	7.0	Väga madal	Vask on oluline saagikusele. Mõjutab tolmlemist ning omab rolli ligniini tootmisel, mis omakorda mõjub kõrre tugevusele. Analüüs näitas väga suurt vasepuudust, taimedel võib esineda visuaalseid sümptomeid. Kasutada YaraVita Coptrac'i kulunormiga 0,4-0,5 l/ha, 2-3 lehe faasist kuni esimese kõrresõlme faasini. Või kasutada YaraVita Gramitreli kulunormiga 3,0 l/ha. Vajadusel korrata pitsimist 14-21 päeva möödumisel. Vältida väga hilist pitsimist lipulehe staadiumis, sest mõned sordid on selles faasis vase suhtes tundlikud.

Analüüs	Tulemus	Võrreldav väärtus	Hinnang	Kommentaarid
Molibdeen (ppm)	0.04	0.10	Normis	Piisav tase, toitainete lisamiseks puudub hetkel vajadus. Molibdeeni tasakaalustatud lisamiseks kasvuhooaja jooksul võiks kaaluda YaraVita Universal Bio kasutamist 1-5 korda, kulunormiga 1 l/ha igas pitsimises, kokku 5 l/ha.

07.06.2019



10,4 t/ha



Viljelusvõistlus

2019 õppetunnid

1. Satelliidipiltide kasutusele võtmine
2. Leheanalüüsi tegemine
3. Hanede toitmine
4. Kliimamuutus: saagikused aastati väga volatiilsed
5. Õige sort, Skagen mahukaal 840, kõrvalpõllul Creator mahukaal 760
6. Talinisu külvikorras 50% varane sort ja 50% hiline sort
7. Ei kasutanud insektitsiide
8. Rapsivaba aasta
9. Esimese lämmastikupanekuga taliviljale ei kiirusta (vedel või tahke)
10. Suurim saak 2019 tuli millistelt põlluosadelt?

<https://twitter.com/Maamajandusnou1>



Viljelusvõistlus

Nisu MLZ19 graafik

MLZ19 - Milling Wheat - Daily OHLC Chart



Volatiilsus

Me ei saa alati kontrollida asju, mis meid mõjutavad, kuid me saame kontrollida nende mõju meile.

Richard Wilkins

Täna kehtiva süsteemi korral taimeksavatuses mõjutavad meid aasta aastalt samad volatiilsed ilmingud: saagi kogus ja kvaliteet ning müügihind.

Tänapäeval viljelusvõistlusel puudub võimalus hindu fikseerida.



Viljelusvõistlus

Vaade aastale 2020 MLZ20

MLZ20 - Milling Wheat - Daily OHLC Chart



TÄNAN KUULAMAST!



Viljelusvöistlus