



Puiduturg

Eesti Puidumüügikeskus TÜ



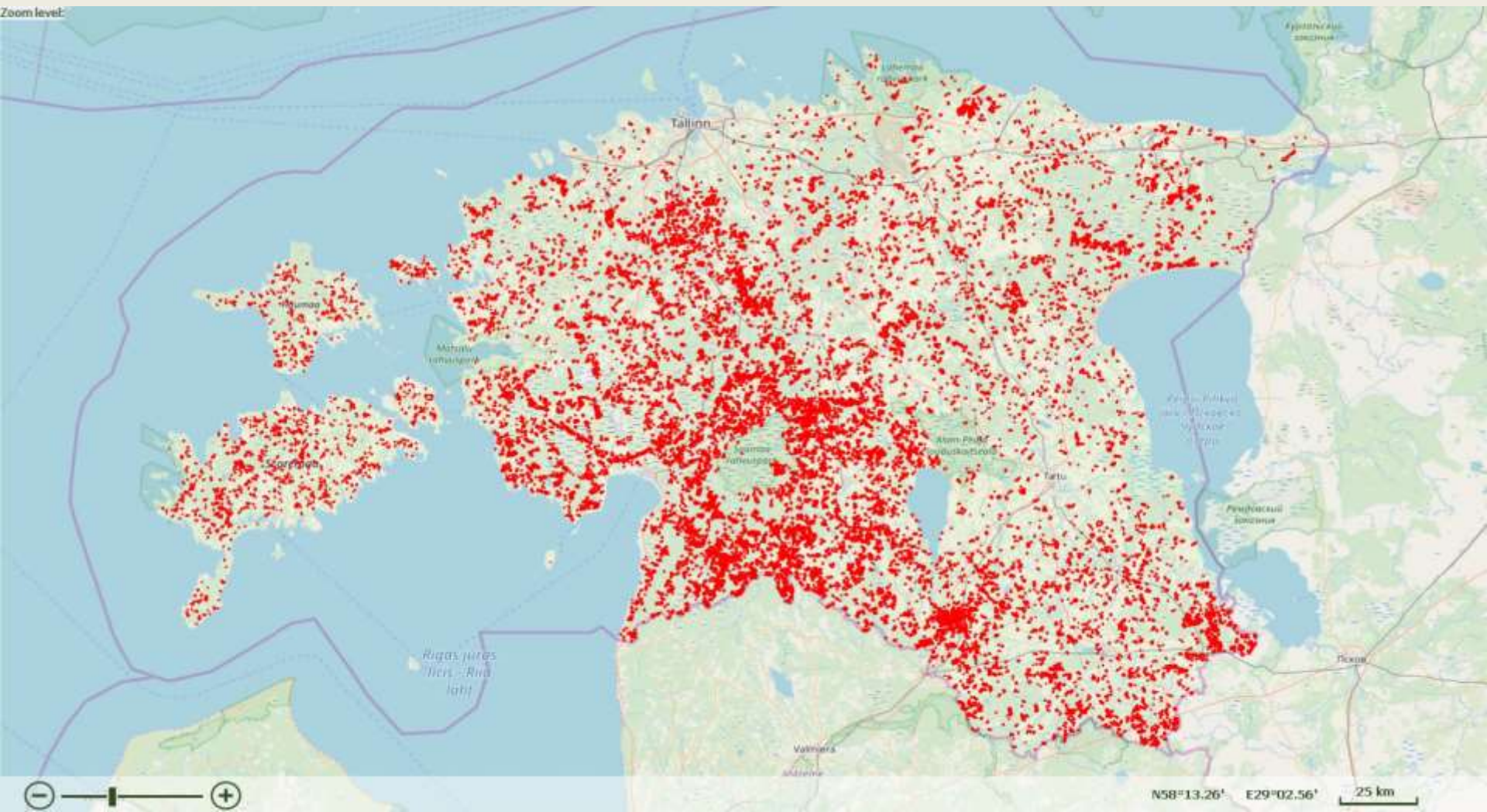
Euroopa Maaelu Arengu
Põllumajandusfond:
Euroopa investeeringud
maapiirkondadesse



- Asutatud jaanuar 2013 nelja metsaühistu poolt kuhu kuulub tänaseks üle 1700 liikme ja hallatava metsamaa pindala on üle 180 000 hektarit.
- Asutajad :
 - MTÜ Ühinenud Metsaomanikud
 - Erametsaühing Eesti Metsaomanikud
 - MTÜ Saarde Erametsaühing
 - Sakala Metsaühistu
- 2014 aasta mais liitus Vardi Erametsaselts
- Nõukogus 10 liiget kellest kõik on Eesti suuremate metsaühistute või metsafirmadega seotud isikud.
- Juhatas – Taavi Raadik , Einar Rannula
- Tegevjuht – Einar Rannula
- Panustamine erametsanduse arengusse. Igalt müüdud tihumeetrilt anname 6 senti (ca 40 000€ aastas) Eesti Erametsaliidule. Lisaks toetame MTÜ Eesti Metsaseltsi.



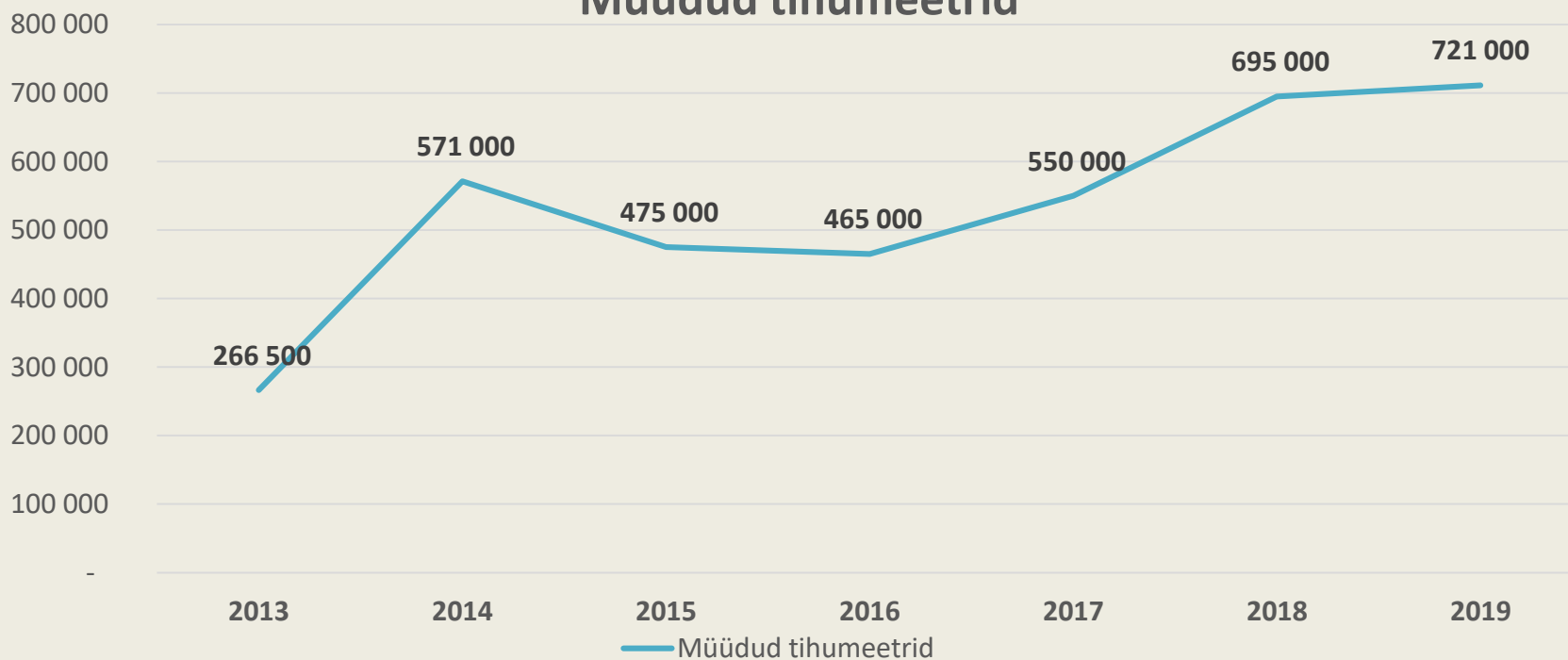
Kus meie liikmete metsad asuvad





- Eesmärk on olla metsaühistutele ühtseks müügikanaliks, et läbi suuremate koguste ja pikaajaliste lepingute saada puidule stabiilsem ja parem hind
- Tegeleme **ainult** liikmete metsamaterjali turustamisega
- Ei tegele metsaraie ja väljaveo korraldamisega
- Ei ole kasumit taotlev ettevõtte. Eesmärk on maksimeerida liikmete ehk metsaomanike tulu
- Meie tegevus loob suuremat väärtust metsaomanikule ja metsamaterjali lõppostjale
- Tagada metsatööstusele stabiilsemad tarded ja garanteeritud kogused.
- Oleme väga palju investeerinud IT arendustesse: Vaheladu.eu, Dokumendihaldus, Statistika.

Müüdüd tihumeetrid



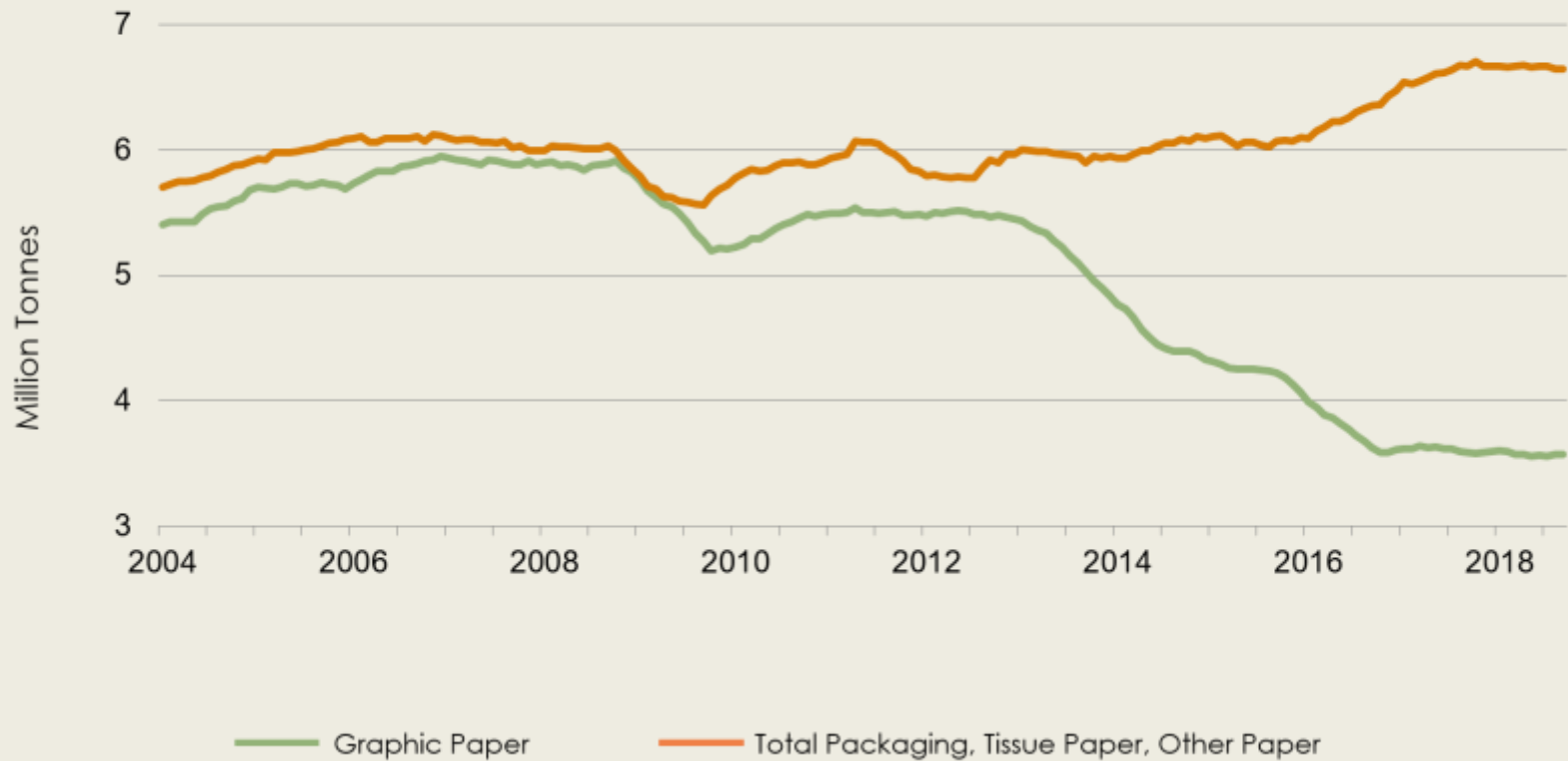
Kvartal	2013	2014	2015	2016	2017	2018	2019
I	45 000	134 000	135 000	135 000	160 000	195 000	244 000
II	72 000	154 000	110 000	100 000	110 000	137 000	173 000
III	70 500	130 000	110 000	110 000	125 000	173 000	144 000
IV	79 000	153 000	120 000	120 000	155 000	190 000	160 000
Müüdüd tihumeetrid	266 500	571 000	475 000	465 000	550 000	695 000	721 000
						Kokku	3 743 500

Mis mõjutab puidu hinda

- Tarbimine - toota saab vaid seda, mida tarbija vajab (ostab)
- Globaalsemad mõjurid:
 - - Lähivaates: Ilmastikuolud Põhja- ja Kesk Euroopas (märg, kuiv, lumi, torm), üraskikahjustused, streigid, tehaste hooldused
- Laiemas vaates – Kaubandussõjad, Brexit, maailmamajanduse tervis ja kasvuväljavaated.
- Eesti ümarpuidu eksport ca 2,5 miljonit tm aastas. Sellest ca 85% Rootsi ja Soome

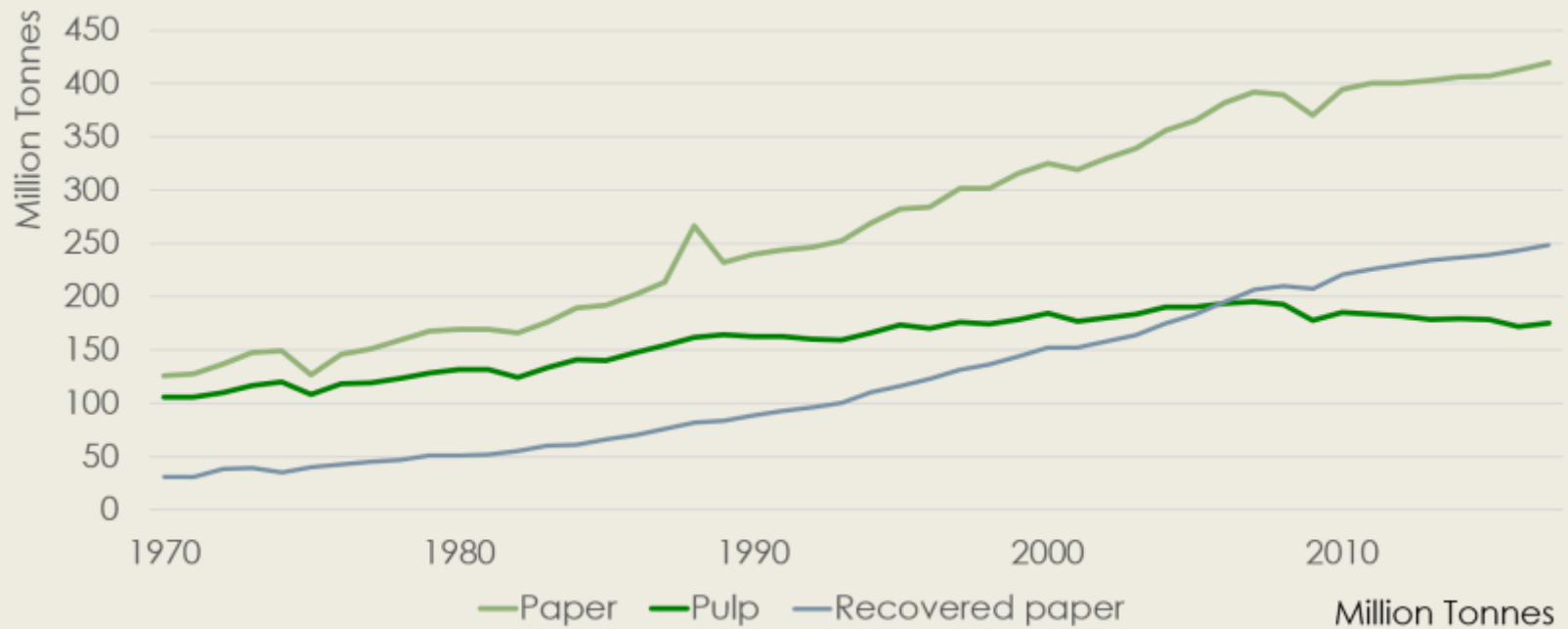
Paberi toodang Rootsisi 1980 - 2018

Paper Production 1980-2018



Puitmassi ja paberi toodang ning paberi taaskasutus 1970 - 2017

Global Pulp and Paper Production, and Consumption of Recovered Paper, 1970-2017



Source: FAO, RISI

Globaalne saematerjali tootmine 1960 - 2018

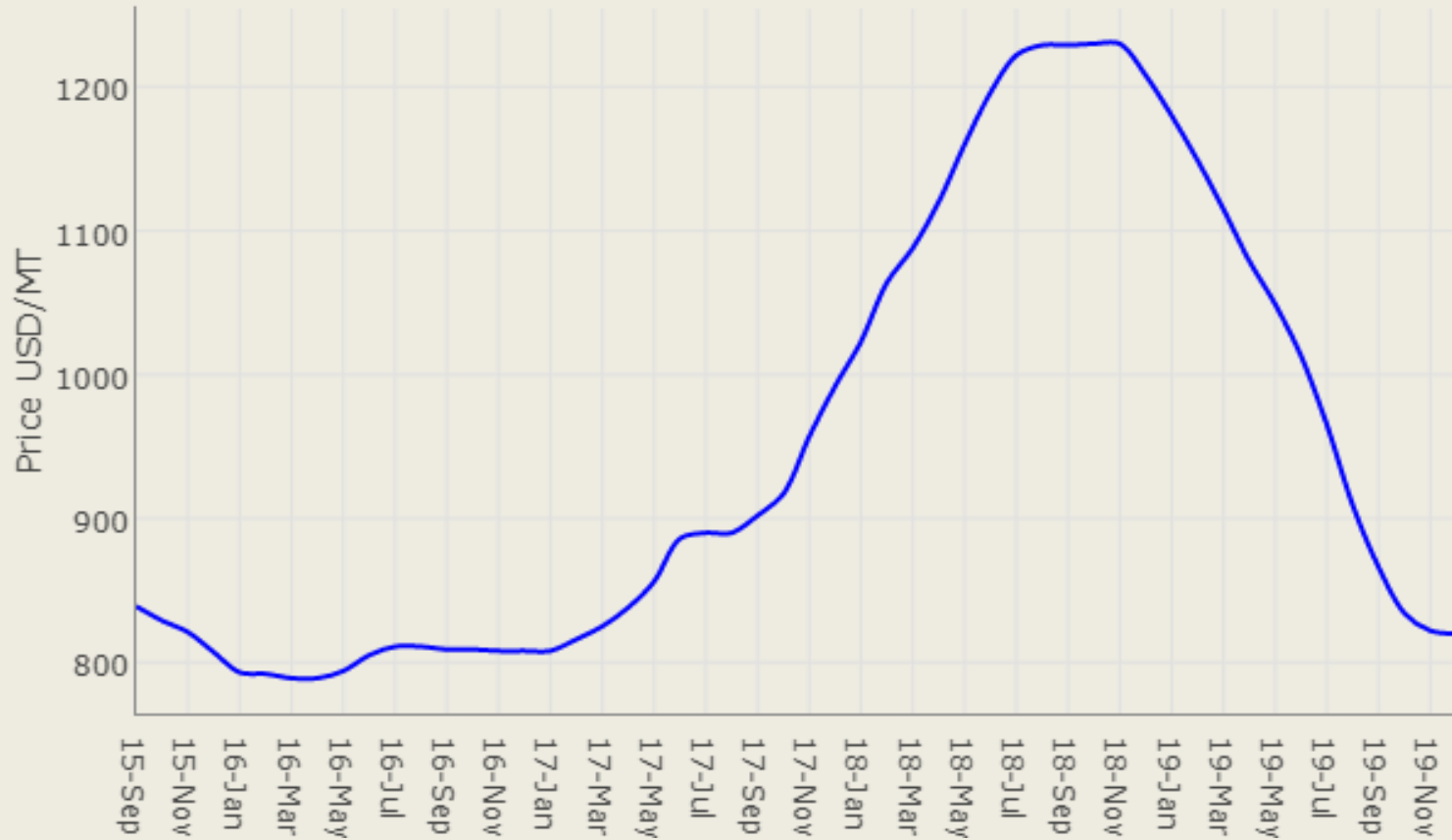
Global Production of Sawn Softwood 1960-2018

Million m³



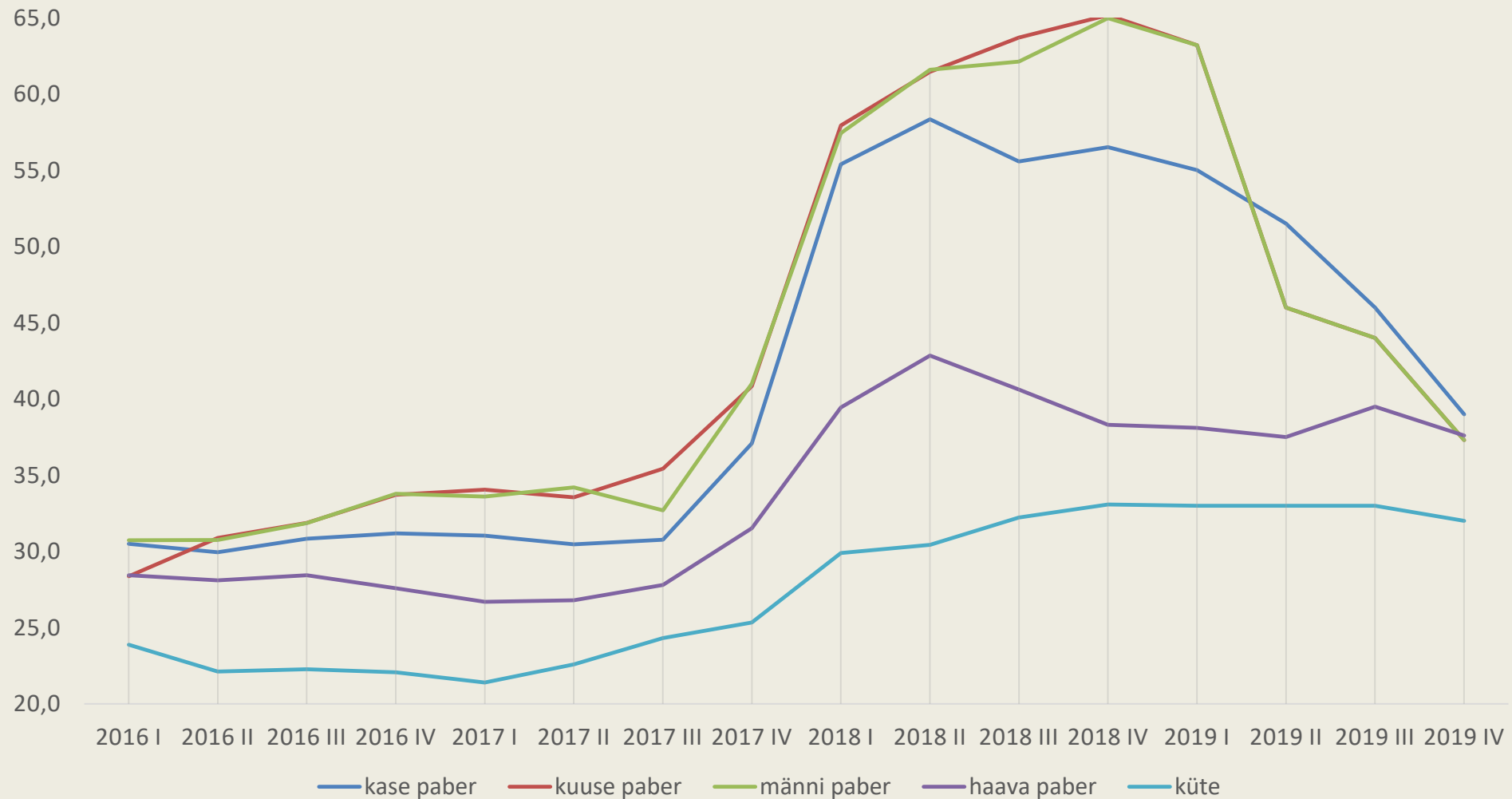
Source: FAO, processed by Swedish Forest Industries Federation

Okaspuu tselluloosi hinnad 2015 - 2019

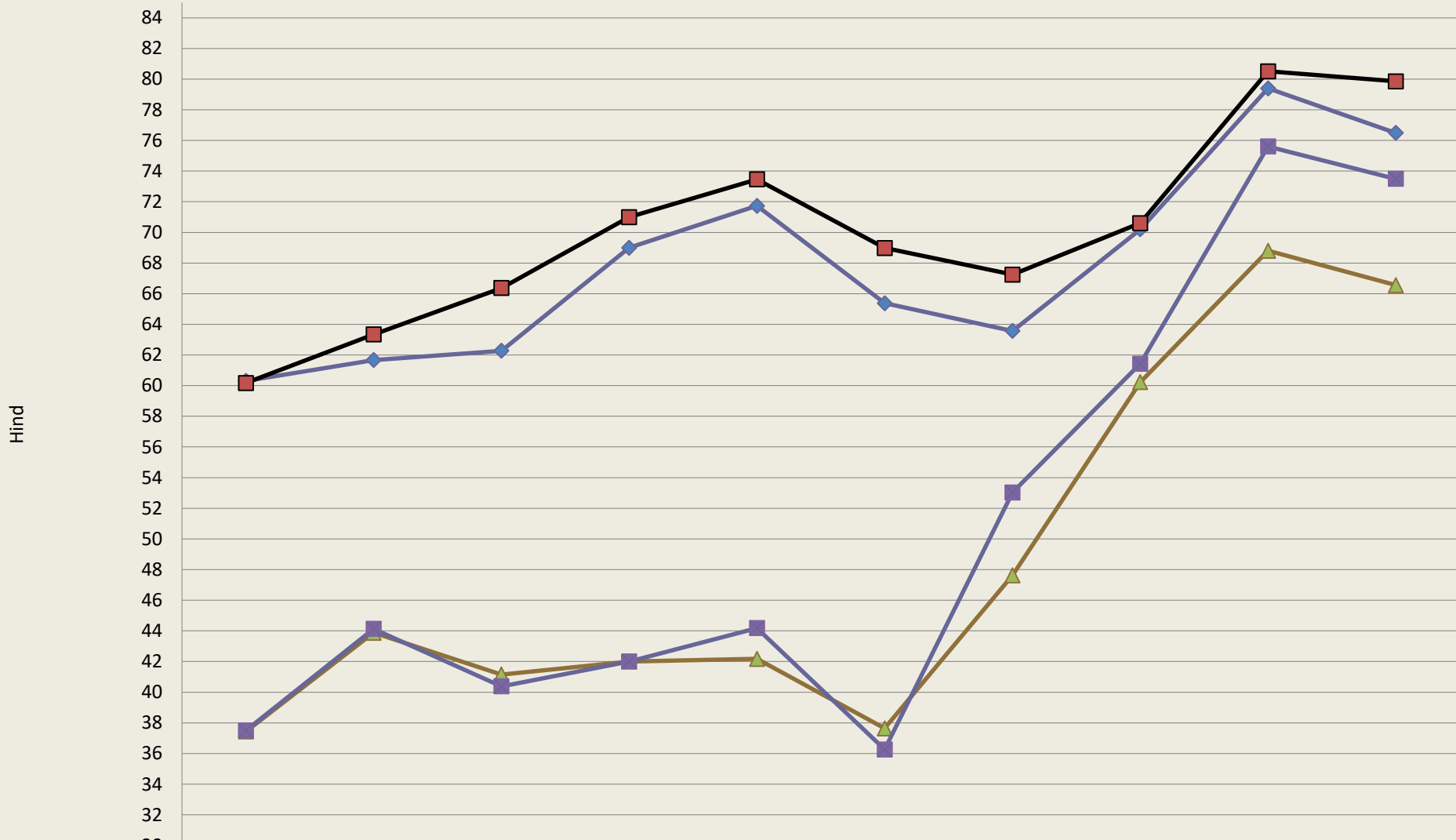


Hinnad 2016 – 2019

Paberipuit



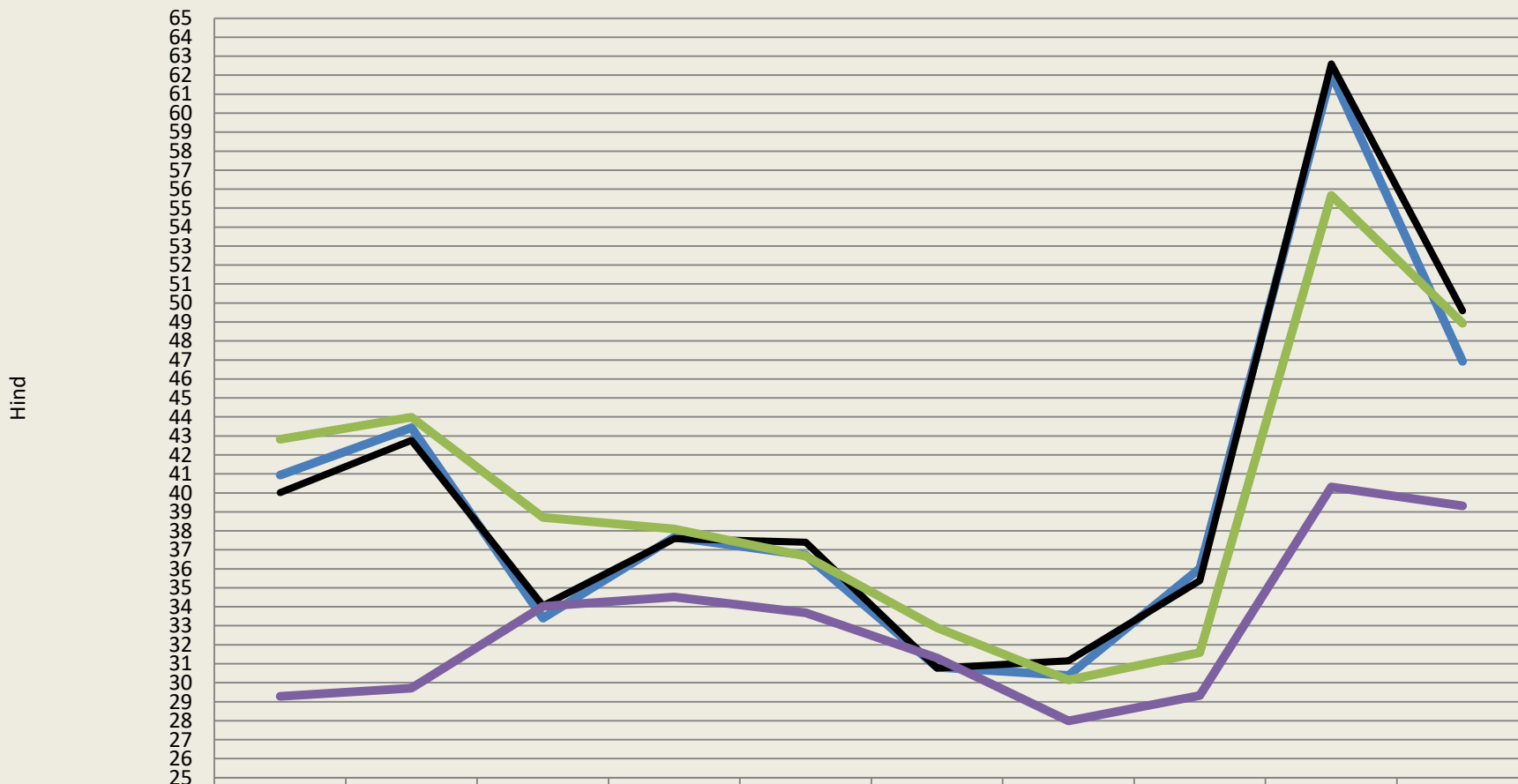
Okaspuu palgi keskmine hind



	2010 keskmine	2011 keskmine	2012 keskmine	2013 keskmine	2014 keskmine	2015 keskmine	2016 keskmine	2017 keskmine	2018 keskmine	2019 keskmine
—◆— KU jämepeepalk	60,31	61,67	62,28	69	71,73	65,38	63,57	70,2	79,4	76,49
—■— MÄ jämepeepalk	60,17	63,34	66,37	71	73,46	68,98	67,25	70,6	80,51	79,86
—▲— KU peenepalk	37,43	43,88	41,15	42	42,17	37,64	47,63	60,23	68,8	66,56
—■— MÄ peenepalk	37,5	44,13	40,38	42	44,18	36,26	53,03	61,43	75,61	73,49

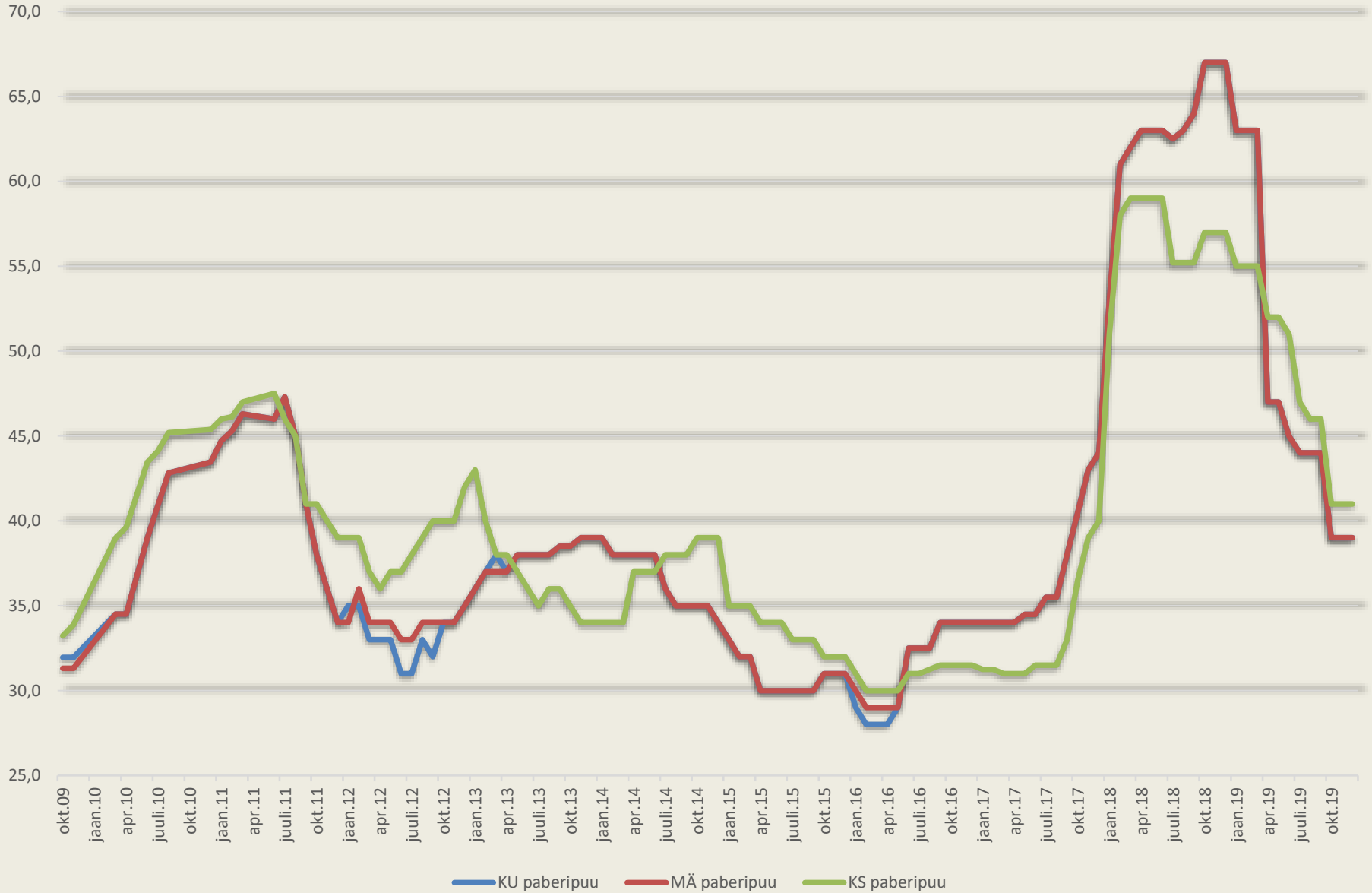
Paberipuidu keskmine hind aastas

Paberipuidu keskmine hind

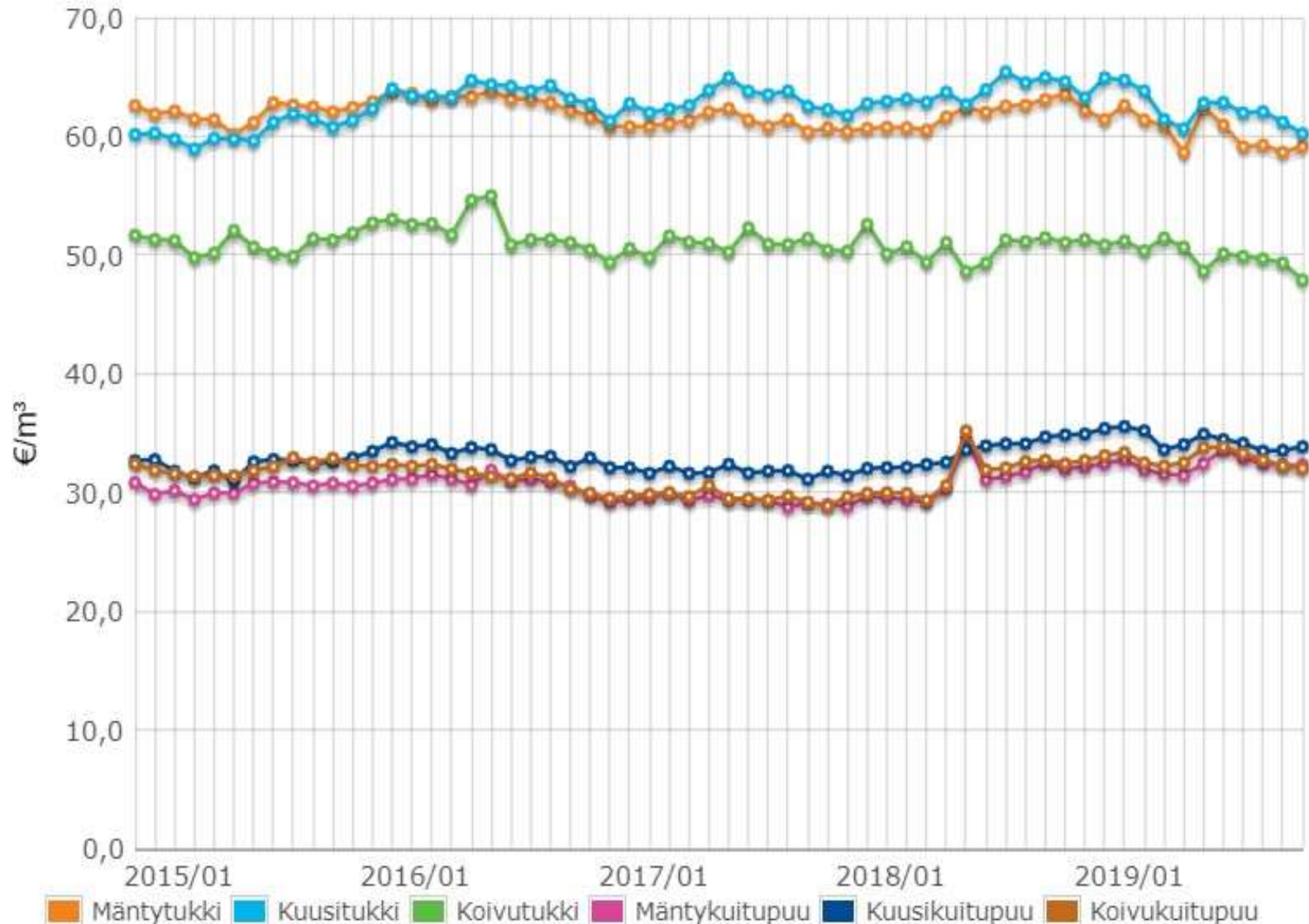


	2010	2011	2012	2013	2014	2015	2016	2017	2018	2019
KU paberipuu	40,94	43,44	33,4	37,67	36,71	30,81	30,39	36,02	62,09	46,93
MÄ paberipuu	40,02	42,76	34,05	37,59	37,4	30,77	31,16	35,38	62,6	49,58
KS paberipuu	42,82	43,99	38,7	38,1	36,67	32,9	30,15	31,58	55,67	48,93
HB paberipuu	29,28	29,72	34,03	34,52	33,69	31,3	27,99	29,33	40,31	39,32

Paberipuidu hind



Soome ümarpuidu hinnad ostja laos



Lähde: SVT: Luonnonvarakeskus. Teollisuuspuun kauba.

Mida teevad hinnad lähitulevikus?

- Okaspaberipuidu nõudluse taastumist prognoositakse III kvartal. Täna saab müüa, kuid mahud piiratud. Laod Rootsisis endiselt väga suured
- Kasepaberipuidu nõudlus on I kvartal paranenud, edasi ebaselge
- Haavapaberipuidu nõudlus ja hind on püsinud pikalt stabiilne
- Surve kuusepalgi hinnale on jätkuv, määnd stabiilsem
- Kase sae- ja vineeripaku nõudlus kasvab, kuna pakkumine on järsult langenud
- Küttepuidu hind on teinud tubli sammu allapoole
- Kas talv tuleb?



EESTI
PUIDUMÜÜGIKESKUS
Metsaühistute puidu müügikeskus



TÄNAN TÄHELEPANU EEST !

Einar Rannula

Eesti Puidumüügikeskus TÜ

Tel +372 56 619 001

www.timbertrade.ee