



VETERINAAR- JA TOIDUAMET



Euroopa Maaelu Arengu  
Põllumajandusfond:  
Euroopa investeeringud  
maapiirkondadesse

# Veterinaar- ja Toiduamet

**Anneli Härmson**

Veterinaar- ja Toiduamet

22.10.2020

## Veterinaar- ja Toiduamet (VTA)

- ❖ VTA seisab **tarbimisväärse toidu ja tervete loomade eest Eestis.**
- ❖ VTA on pädevaks asutuseks tõuaretuse määruse 2016/1012 mõistes
- ❖ Teeme **koostöös** järelevalvet toiduohutuse, veterinaartegevuse, söötade kvaliteedi, põllumajandusloomade aretuse, turukorralduse ja mahepõllumajanduse valdkondades
- ❖ Meie tööks on efektiivne, tõhus ja **järjepidev kontroll nõuete täitmise üle** loomakasvatusest kuni toidu tarbijani jõudmiseni

# Veterinaar- ja Toiduamet (VTA)

Põllumajandusloomade aretuse valdkonna tegevused:

- aretusühingute tegevuslubade väljastamine ja aretusprogrammide heakskiitmine
- aretusühingute järelevalve
- kohapealse kontrolli teostamine loomapidaja juures jõudluskontrolli all olevates karjades
- Lisaks toetuste valimite kontroll:
- põllumajandusloomade aretustoetus
- ohustatud tõugu looma pidamise toetus
- loomade heaolu toetus
- mahetoetus
- nõuetele vastavuse kontrollid

# Veterinaar- ja Toiduamet (VTA)

Põllumajandusloomade aretuse valdkonna järelevalvet teostavad Veterinaar- ja Toiduameti 8 loomaterwise ja –heaolu osakonna ametnikku.

- Aretusühingute tegevuslubade ja aretusprogrammide heakskiitmise menetlus ning aretusühingute järelevalve 4 ametnikku
- Loomapidaja juures kohapealne kontrolli 4 maakonnakeskustes paiknevat ametnikku.
- Kohapealseid kontrole teostatakse nelja piirkonna kaupa.

# Veterinaar- ja Toiduamet (VTA)

Loomapidajad valitakse kohapealsesse kontrolli riskipõhisuse alusel.

Aastaplaani koostamisel arvestatakse nii eelmist kontrolli aega, kui kohapealses kontrollis varem leitud rikkumisi.

Riskid:

- viimase 3 – 5 aasta jooksul ei ole loomapidaja juures kohapealset kontrolli läbi viidud
- eelmises kontrollis on avastatud rikkumisi.

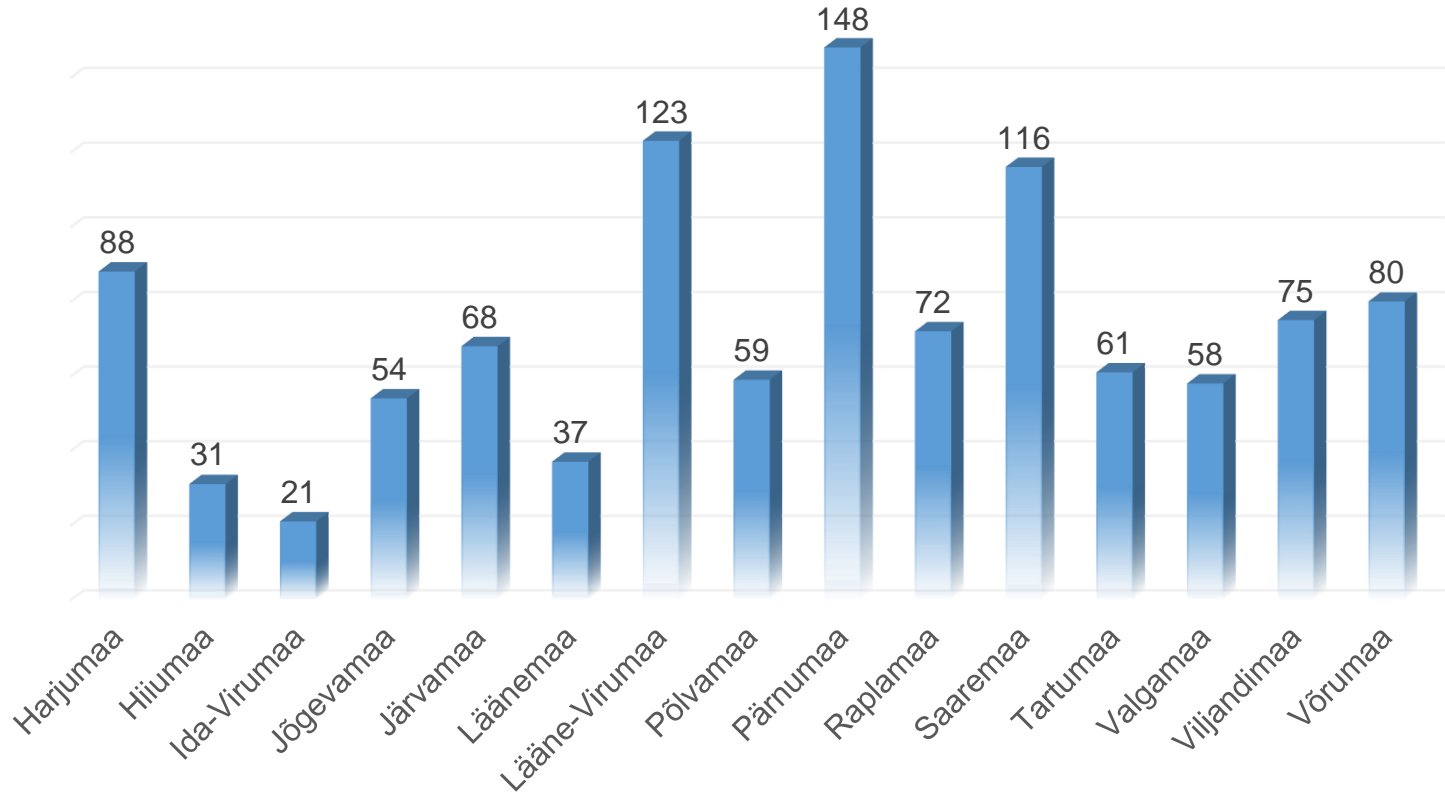
# Veterinaar- ja Toiduamet (VTA)

Eestis on kokku 14 tegevusloaga aretusühingut:

- Eesti Tõuloomakasvatajate Ühistu
- Eesti Maakarjakasvatajate Selts
- Eesti Tõusigade Aretusühistu
- Eesti Lamba- ja Kitsekasvatajate Liit
- Eesti Tõulammaste Aretusühing
- Kihnu Maalambakasvatajate Selts
- Eesti Hobusekasvatajate Selts
- Eesti Tõugu Hobuse Kasvatajate ja Aretajate Selts
- Vana-Tori Hobuse Ühing
- Eesti Sporthobuste Kasvatajate Selts
- Eesti Traaviliit
- Eesti Ahhal-Tekiini Assotsiatsioon
- Eesti Linnukasvatajate Selts
- MTÜ Eesti Vutt

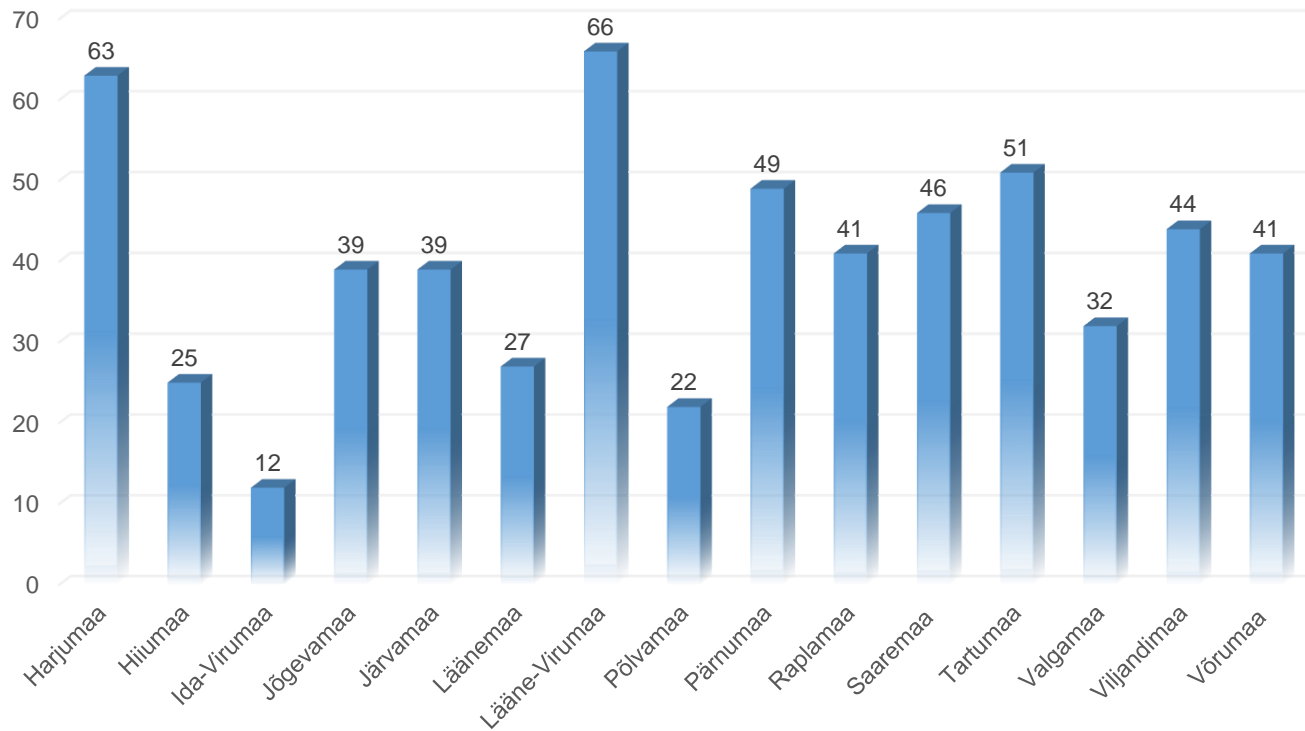
# Veterinaar- ja Toiduamet (VTA)

## KONTROLLOBJEKTID



# Veterinaar- ja Toiduamet (VTA)

## PLAANILISED KONTROLLID 2017 - 2019





# Põllumajandus- ja Toiduamet

## Alustab tegevust 1. jaanuaril 2021. a

- ❖ 16.01.2020 – Vabariigi Valitsus kiitis heaks Põllumajandusameti ning Veterinaar- ja Toiduameti ümberkorraldamise uueks ametiks
- ❖ 10.06.2020 - Põllumajandus-ja Toiduameti (PTA) loomine võeti seadusena vastu
- ❖ 18.08.2020 - allkirjastas maaeluminister PTA põhimääruse
- ❖ 31.08.2020 - maaeluminister kinnitas avaliku teenistuse tippjuhtide valikukomisjoni ettepaneku ja nimetas PTA peadirektoriks Urmas Kirtsi

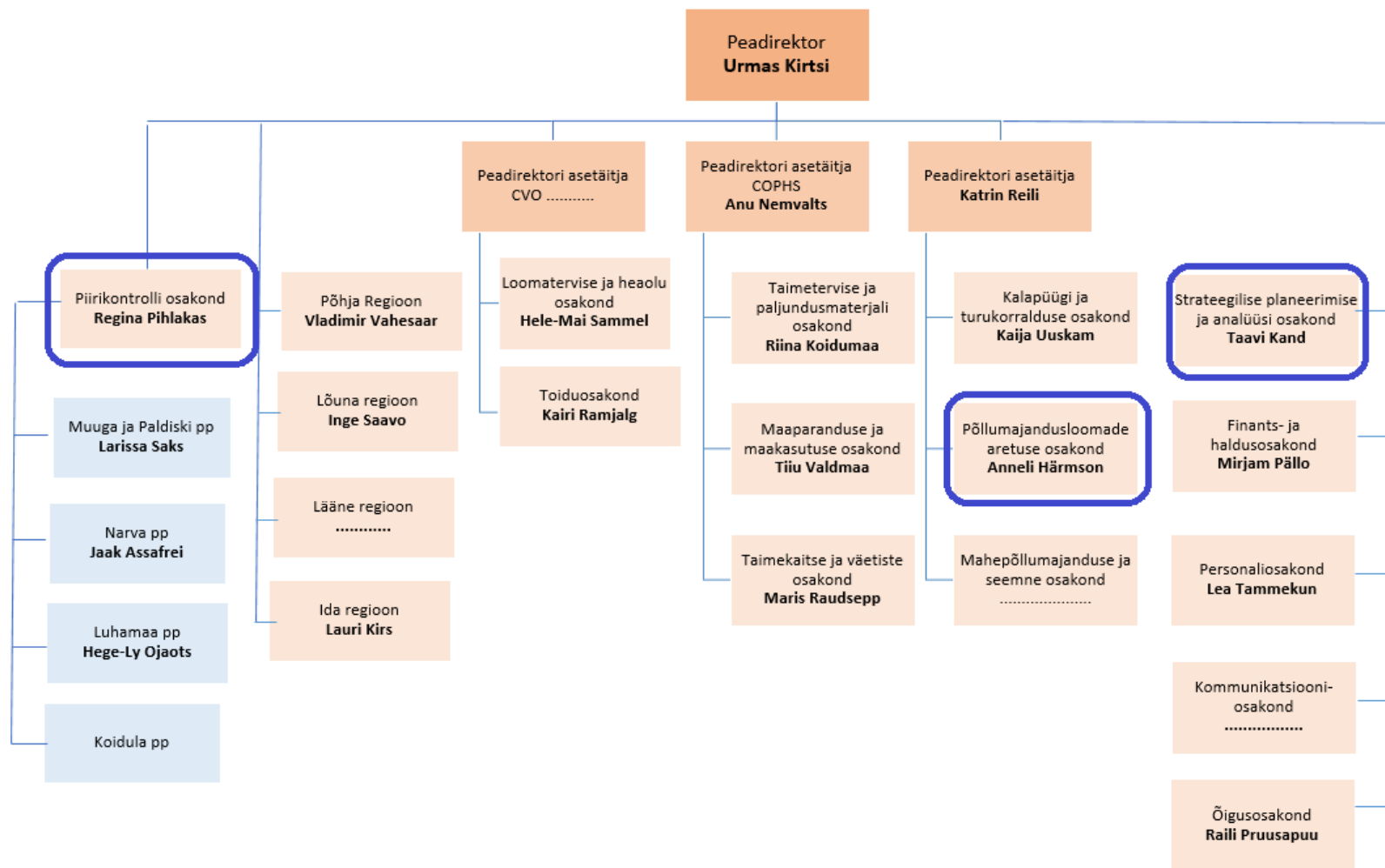
# Põllumajandus- ja Toiduamet

PTA peadirektor Urmas Kirtsi

- ❖ 14 aastat juhtinud kohalikku omavalitsust Kuusalu vallas ja enne seda edukas karjäär äriühingujuhin
- ❖ Hariduselt loomaarst



# Põllumajandus- ja Toiduamet



# PTA põllumajandusloomade aretuse osakond

Osakonna ülesanded:

- ❖ Põllumajandusloomade aretusega tegelevatele isikutele tegevuslubade väljastamine
- ❖ Aretusprogrammide heakskiitmine
- ❖ Kohapealsed kontrollid loomapidaja juures

## PTA põllumajandusloomade aretuse osakond

- ❖ teostab järelevalvet aretusühingu ja loomapidaja üle ning aretusmaterjali käitleva isiku üle;
- ❖ korraldab järelevalvet põllumajandusloomade aretuse ja turukorralduse valdkonna toetuste (LHT, OTL, MAH, NV) üle;



VETERINAAR- JA TOIDUAMET

# Aitäh!

Anneli Härmson

[anneli.harmson@vet.agri.ee](mailto:anneli.harmson@vet.agri.ee)