

Eesti Lihaklaster – õppetund uuele tootjaorganisatsioonile

Liha tootmine ja töötlemine

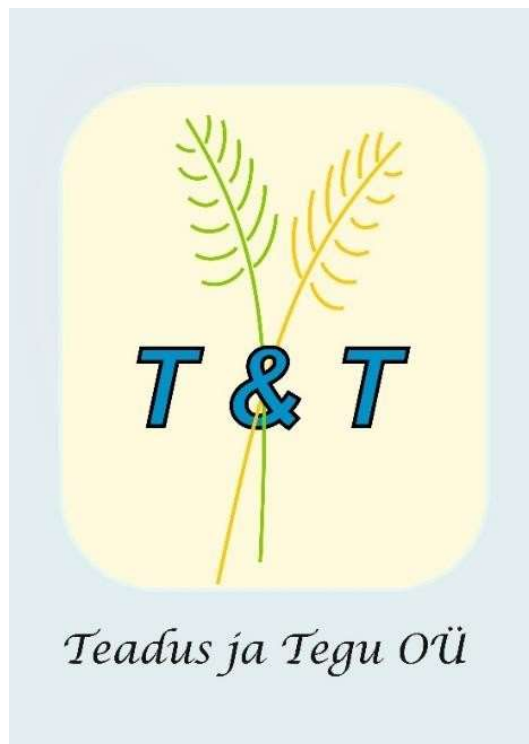


Euroopa Maaelu Arengu
Põllumajandusfond:
Euroopa investeeringud
maapiirkondadesse



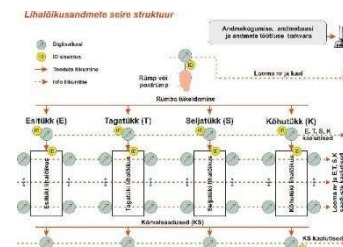
Teadus ja Tegu OÜ

Väino Poikalainen, toiduteaduse doktor
Lembit Lepasalu, PhD, tehnikateadused
Aarne Põldvere, PhD põllumajandusteadused

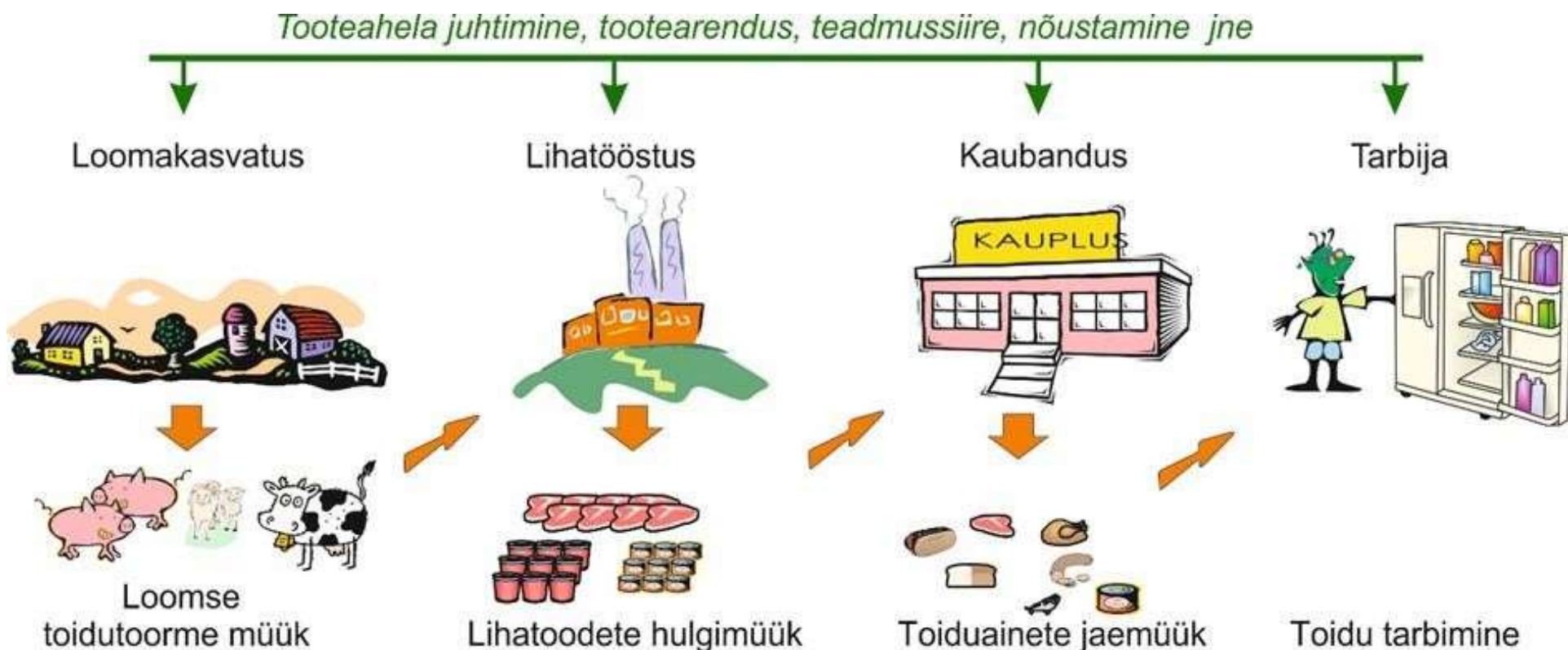


Teadus ja Tegu OÜ

- Ternespiima väärindamine
- Taastuvenergiaga põhineva küttesüsteemide juurutamine (Soome-Eesti VISU projekt)
- Loodusandide väärindamise (Soome Eesti projektid)
- Mooste toidukoja nõustamine ja osalemine selle tegevustes
- Arendustegevus (toiduainete toote- ja tehnoloogiaarendus)
- Muinastaide alaste uuringute toetamine



Liha tooteahel



Eesti Lihaklaster keskendub oma tegevustes eelkõige lihatoorme ja töötlemisega seotud valdkondade arendamisele.

Turunduse ja tarbija integreerimine ahelasse toimub töötajate turunduskanalite kaudu kaasates ka välismaist ekspertiisi

Eesti Lihaklastri liikmed

Osaühing Markilo

Valjala Seakasvatuse Osaühing

Osaühing Kupna Mõis

OÜ Triigi Seakasvatus

Osaühing SF Pandivere

Osaühing Viru Agro

Arke Lihatööstus AS

Atria Eesti Aktsiaselts

OÜ Otepää Lihatööstus Edgar

Osaühing Saaremaa
Lihatööstus

AS Rannarootsi Lihatööstus

Aktsiaselts Linnamäe
Lihatööstus

Eesti Lihatööstus OÜ

Eesti Lihaklastri partnerid

Eesti Maaülikool

Toidu- ja Fermentatsioonitehnoloogia Arenduskeskus

Eesti Tõusigade Aretusühistu (27 ettevõtet)

Eesti Tõuloomakasvatajate Ühistu (1200 liiget)

Tartu Ülikool, Tartu Observatoorium (mõõtmisalanen tarkvara)

Seinäjoki Rakendusülikool

EIP – ERIAFF (European Regions for Innovation in Agriculture, Food and Forestry) juht Fabio Boscaleri, esindus on Brüsselis

Praegune olukord

Liha tootmisel ja töötlemisel vajab parandamist tootjate ja töötlejate vaheline koostöö, toorme väärindamine ja lihatooteportfell. Puuduvad **loomapõhised seiresüsteemid ja andmebaasid** lihalõikuse saaduste ja kõrvalsaaduste kohta. Need oleks aluseks:

- Lihatootjatele õiglase tasu maksmisel lihalõikussaaduste koguste ja nende kvaliteedi põhjal
- Lihatöötlejate tooteportfelli arendamisel ja lihasaaduste väljatulekute prognoosimisel
- Lihaloomade tõuaretuse parandamisel
- Kõrvalsaaduste täiuslikumaks väärindamiseks
- Ökoloogilise jalajälje vähendamiseks

Eesti Lihaklastri eesmärgid

Põhieesmärgiks on tootjate ja töötajate koostöö edendamine liha tooteahelas uuenduslike lahenduste juurutamise kaudu, mis võimaldavad liha- ja lihasaaduste seiret, parandada kvaliteeti ning suurendada majanduslikku efektiivsust. Sellest tulenevalt:

- Suureneb sidusus liha tooteahelas (mh koostöö, tootjate ja töötajate vahel, tasustus muutub õiglasemaks jne)
- Tekib *on-line* ülevaade ning andmebaasid lihatoodetest ja nende kõrvalsaadustest
- Väärindatakse lihatooret täiuslikumalt
- Paranevad tõuaretuse võimalused
- Väheneb utiliseeritavate kõrvalsaaduste osakaal ja ökoloogiline jalajälg
- Paraneb lihasektori ekspordivõimekus
- Paraneb liha ja lihatoodete kvaliteet
- Laieneb sortiment

Kolm tegevuste gruppi

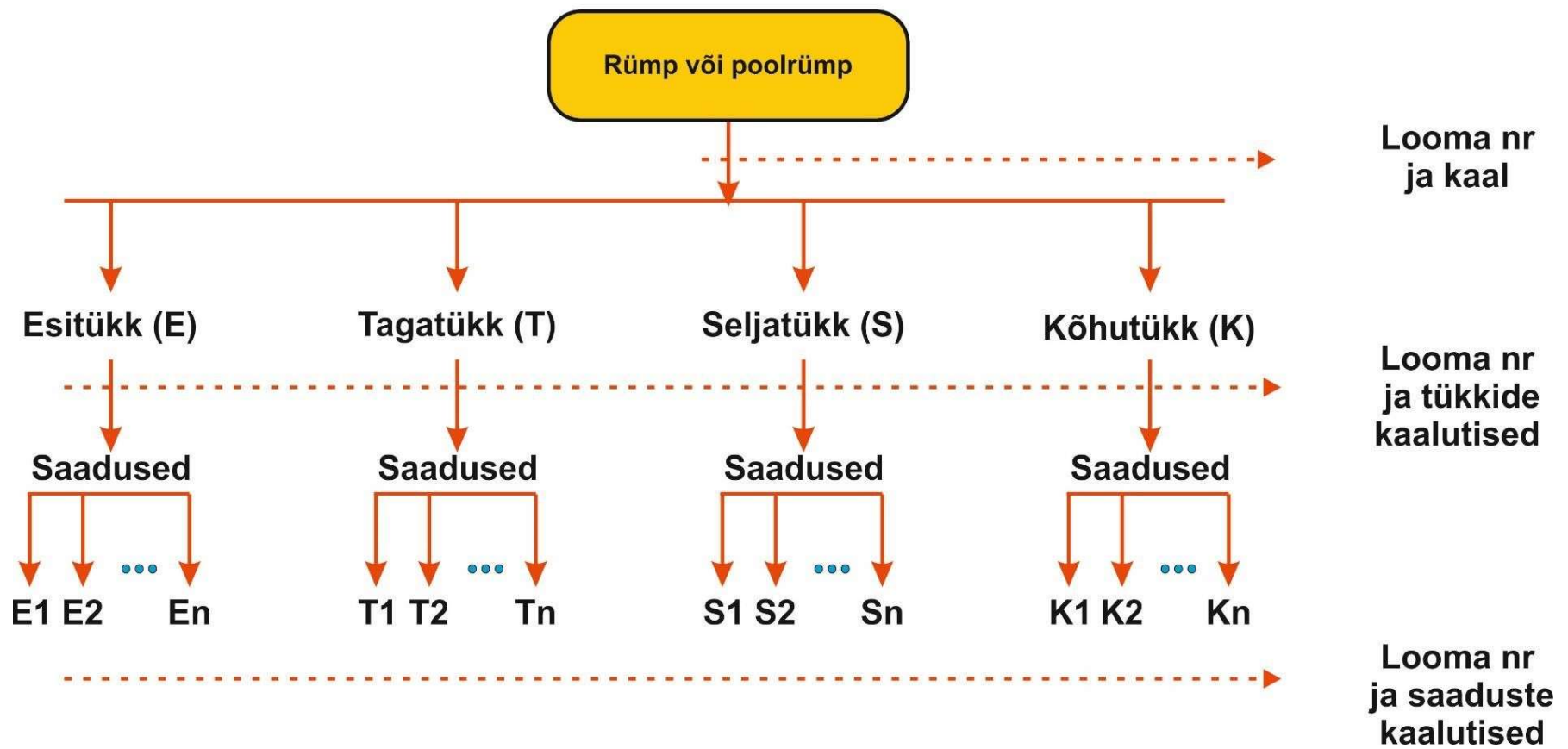
Tegevuste grupp 1 seostub loomapõhise lihalõikuse seiresüsteemi ja seireandmete kasutuseks vajalike tarkvaralahenduste loomine

Tegevuste grupp 2 põhisuunaks on loomapõhiste lihalõikuse andmete innovaatiline rakendamine loomakasvatuses ja lihatööstuses

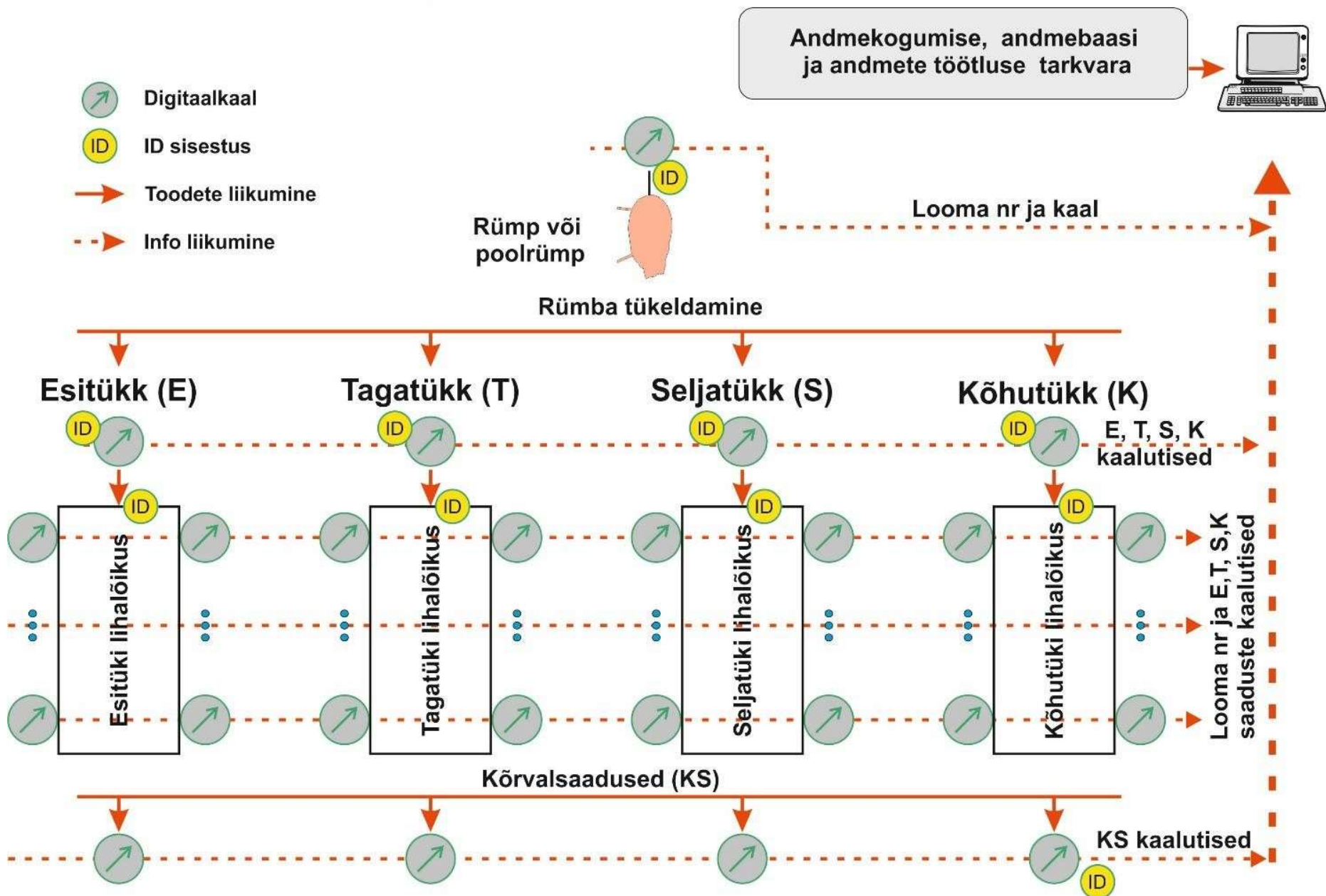
Tegevuste grupp 3 põhisuunaks on lihatööstustes tekkivate kõrvalsaaduste seire ja väärindamine

Lihalõikusandmete loomapõhine seire

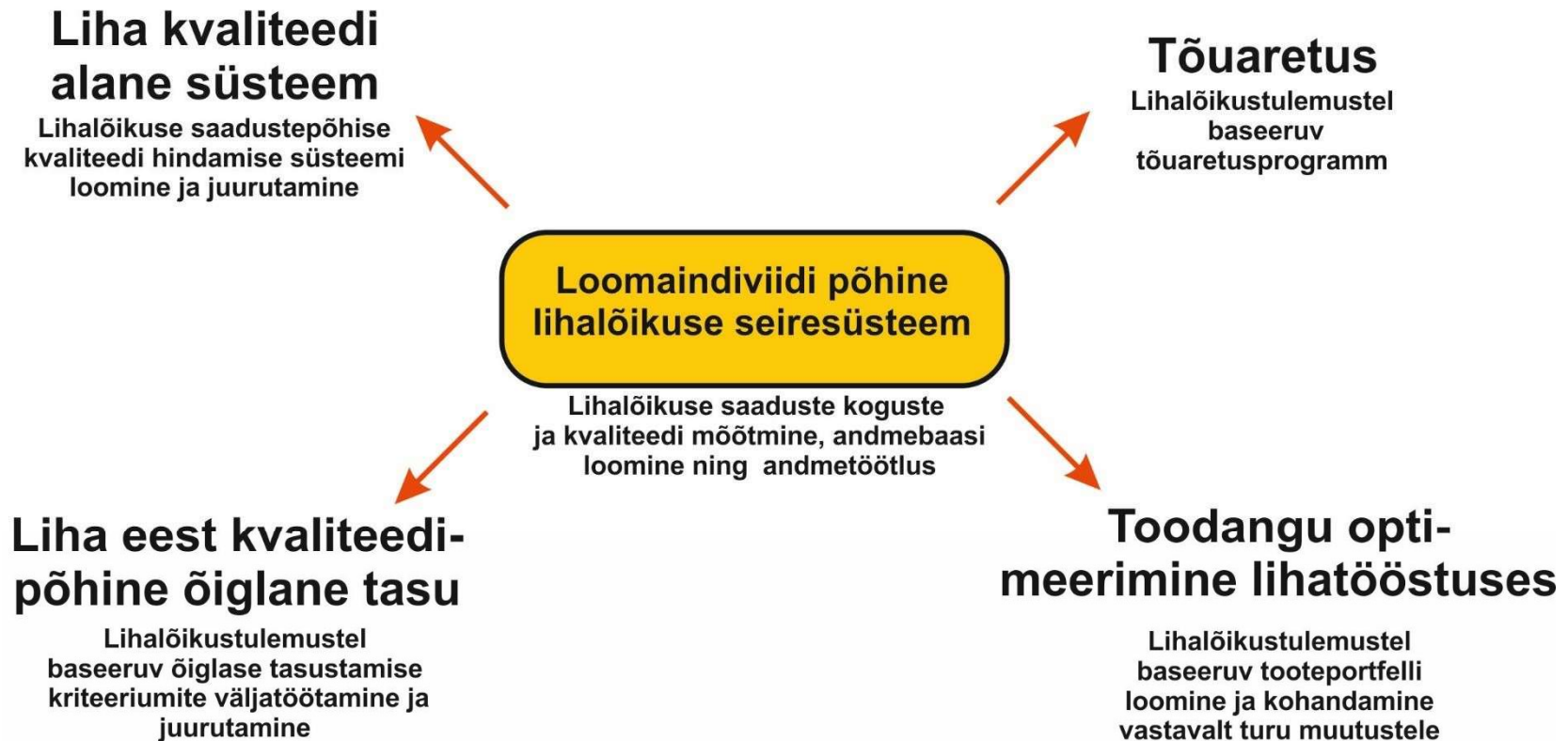
Lihalõikusandmete seire struktuur



Lihalõikusandmete seire struktuur

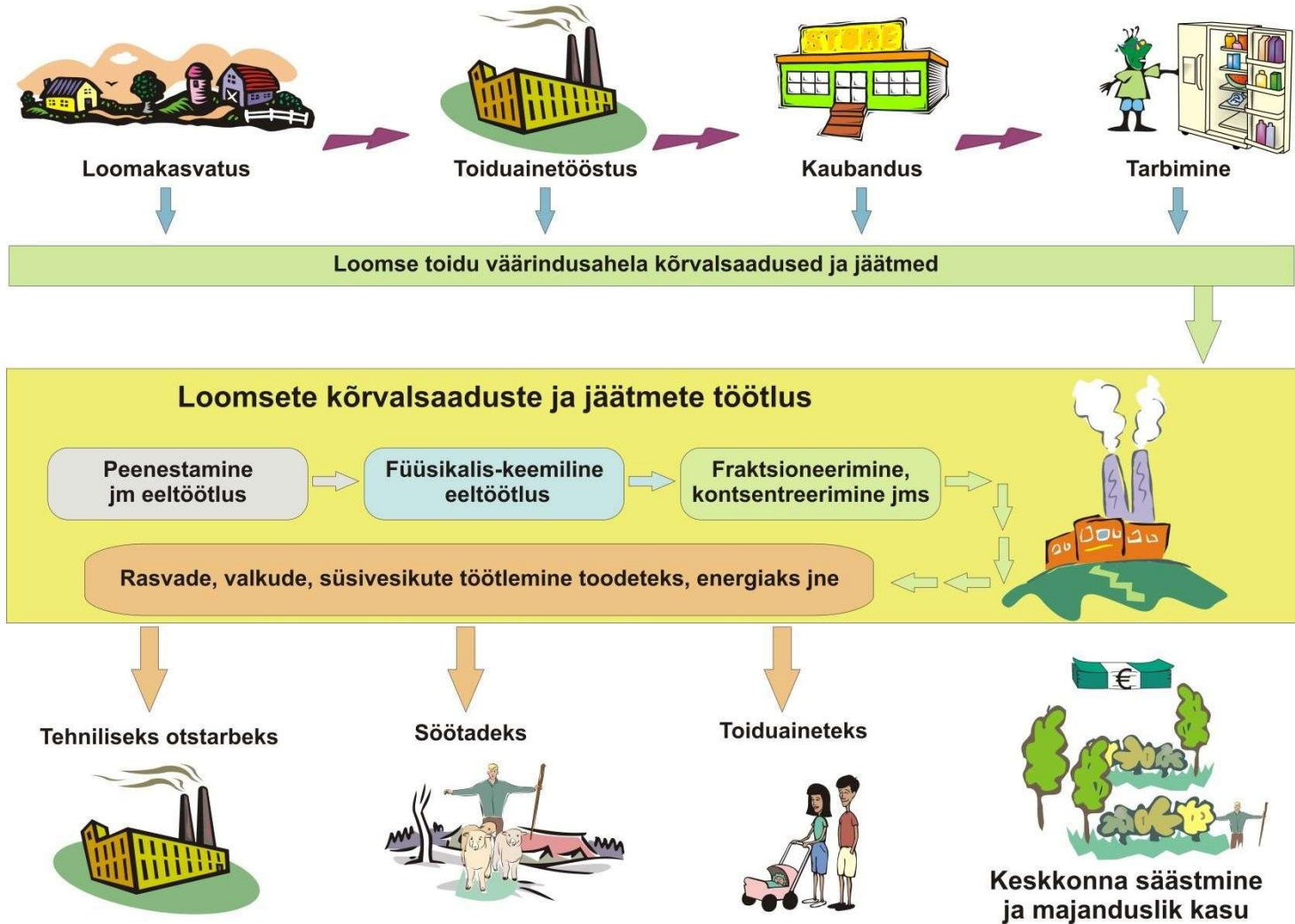


Loomapõhise lihalõikuse seiresüsteemi rakendusvaldkonnad



Lihalõikuse seiresüsteemi põhimõtteid on võimalik rakendada kõikide lihloomade (sead, veised, lambad jne) puhul

Liha tooteahela kõrvalsaaduste vääridamine



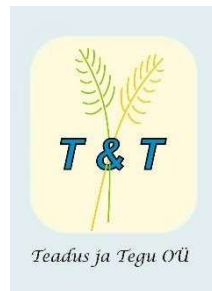
Rahvusvaheline koostöö – välismaiste tippteadlaste kaasamine

Helsingi Ülikooli emeriitprofessorid:

1. Professor Hannu Saloniemi – loomahügieeni ja tervis
2. Professor Eero Puolanne – lihatehnoloogia ja lihatoodete kvaliteet
3. Professor Jukka Ahokas – automaatse andmehõive, automaatika ja andmetöötlemise liha tooteahelas



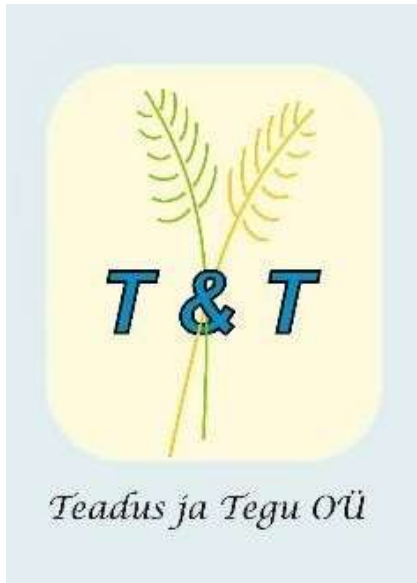
Viktoriini küsimus...



Teadus ja Tegu OÜ

<http://teadusjategu.ee>

Täname tähelepanu eest!



Teadus ja Tegu OÜ

<http://teadusjategu.ee>



Euroopa Maaelu Arengu
Põllumajandusfond:
Euroopa investeeringud
maapiirkondadesse