

Alltech[®]

E-CO₂

INCREASING YOUR PROFIT AND PROTECTING THE ENVIRONMENT

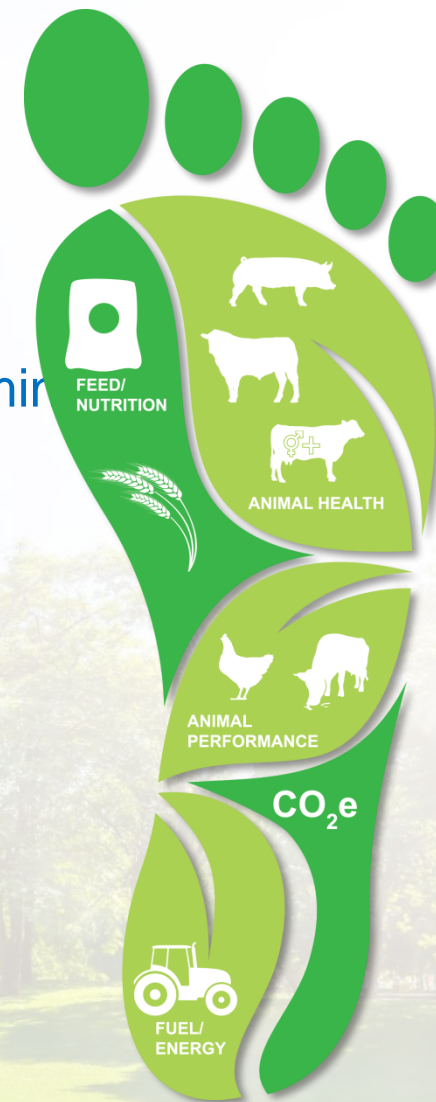


Pilleriin Puskar
Alltech Eesti OÜ

Alltech E-CO₂?

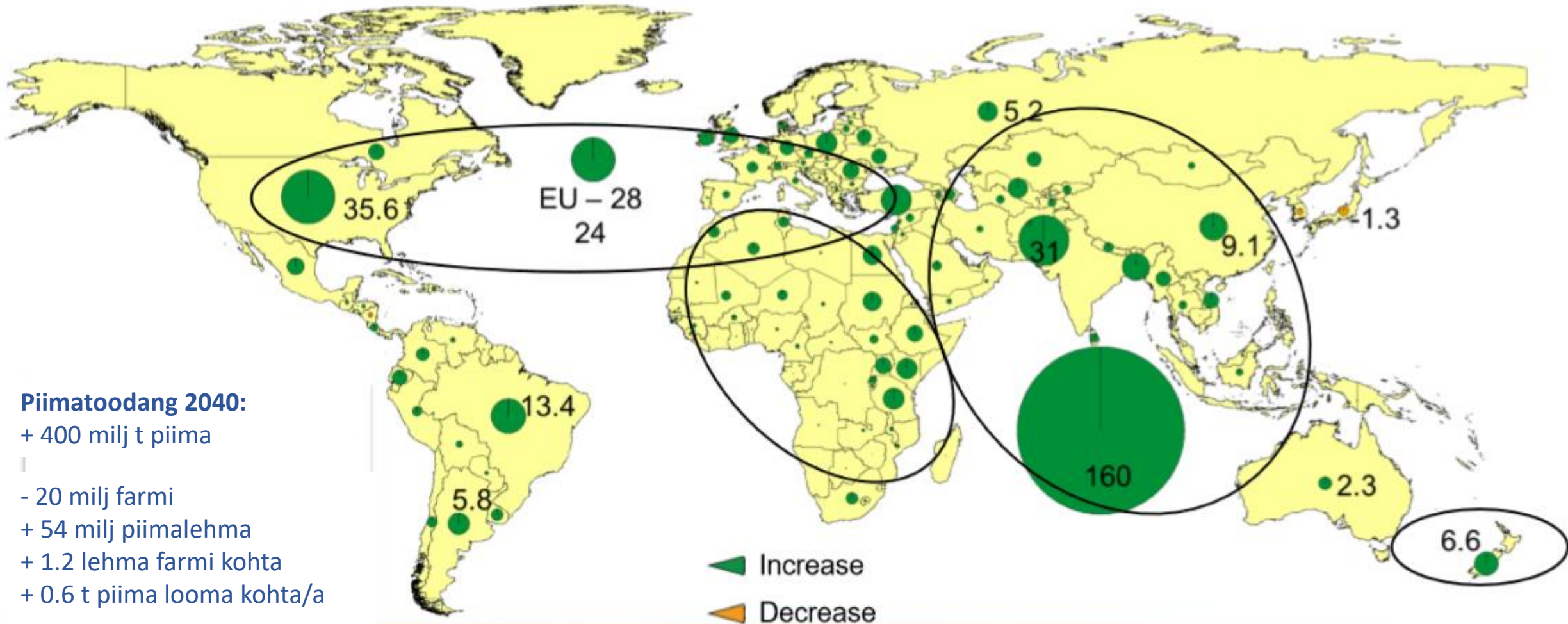
- **Asutatud 2009 aastal , Iirimaa**
 - Põllumajanduse mõjude hindamine keskkonnale ja vähendamine
 - Farmi efektiivsuse hindamine ja strateegiline nõustamine
- **Spetsialisunud põllumajanduse valdkonnale**
- **Programmide välja töötamine**
- **Andmete tötlus ja analüüsid /raportid**

- **PAS:2050 akrediteering**



Maailma piimatoodangu kogukasv kuni 2040. a

Piimatoodangu kogumuutus milj tonni 2040 vs 2018



Piimatoodang 2040:

+ 400 milj t piima

- 20 milj farmi

+ 54 milj piimalehma

+ 1.2 lehma farmi kohta

+ 0.6 t piima looma kohta/a



Piimandussektor – 2018 vs 1998



7 t piima farmi kohta
(+34 %)



372 miljonit
piimalehma ja pühvliit
(+26%)



2.3 t piima looma kohta
aastas (+29%)

+63%
Rohkem piima toodetud ja tarbitud
+321 milj t SCM piima



116.5 kg ME/elaniku kohta
(+26%)



57 milj t ME piimakaubanduses (v.a EU-sisene kaubandus)
(+100%)



334 milj t SCM piima (+77%)
(+77%)



TOIDUOHUTUS JA KESKKONNAMÕJU



Toorained



Sööt



Farmid



Piimatööstus



Edasimüüjad



Tarbijad



“Lihatarbimise vähendamine on hädavajalik meie kliima kokkuvarisemise vältimiseks”

“Kliimamuutus: piimafarmide lubadus emissioone vähendada”

“Kui soovid planeeti päästa, siis lõpeta liha söömine” soovitavad teadlased

Uued võimalused farmidele kasvuhoonegaaside emissiooni vähendamiseks



Trump: Kliimamuutusteadlastel on poliitiline agenda

“Liha- ja piimatoodete tarbimise vältimine on ainuke ja suurima mõjuga viis, kuidas vähendada oma jalajälge meie planeedil”



“Madala emissiooniga lehmad: põllumajanduse lahendus kliimahoiatusele”

**Hoolivad
valikud
on:**

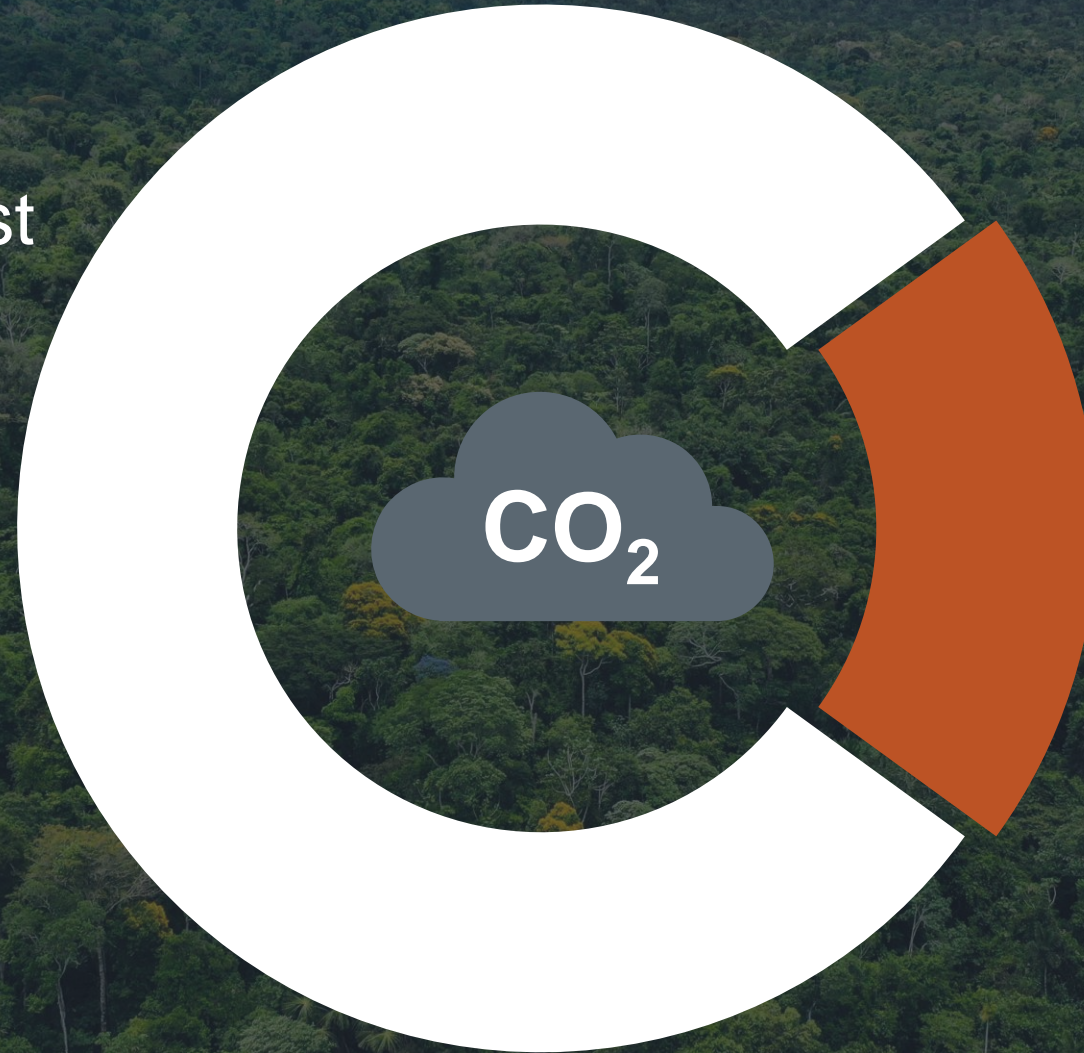
Keskkonnasäästlikud

Ressursse säilitavad

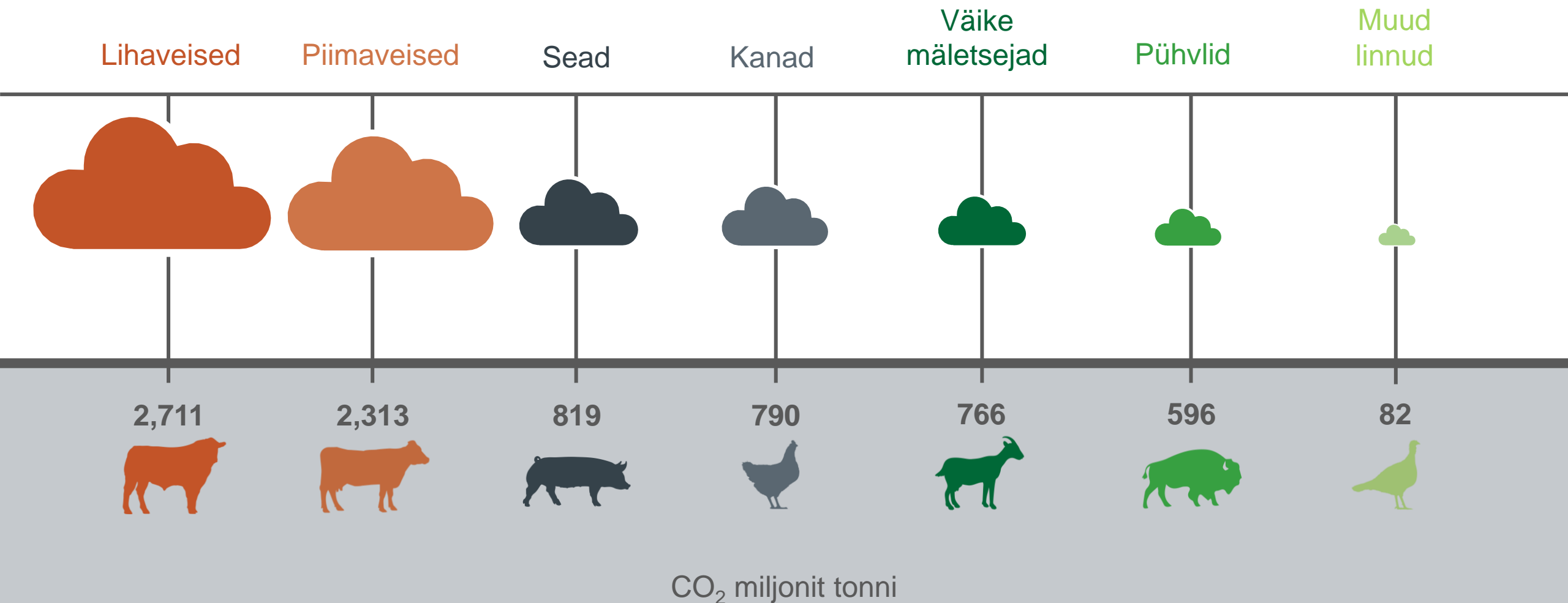
Saastet vähendavad

Põllumajandus

~15% of
CO₂e emissioonist
globaalselt



SÜSIHAPPEGAASI EMISSION LOOMALIIGITI



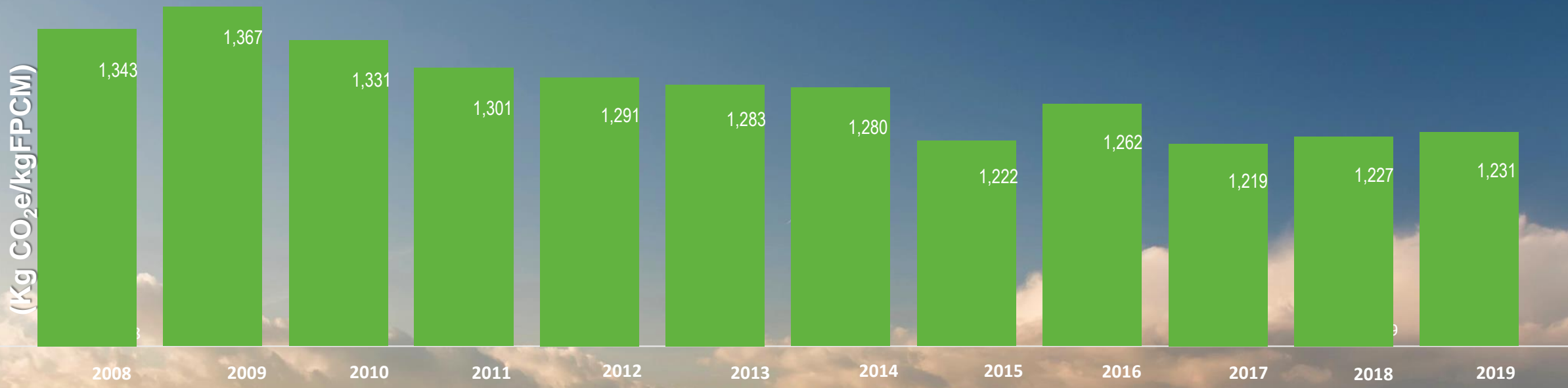
CO₂ miljonit tonni

Farmi tootmistsükli hindamine

“Audit võtab farmi keskkonnamõjude hindamisel arvesse kõik farmi sisendid ja protsessid alates toorme sisse ostust kuni farmist väljuva toodanguni”



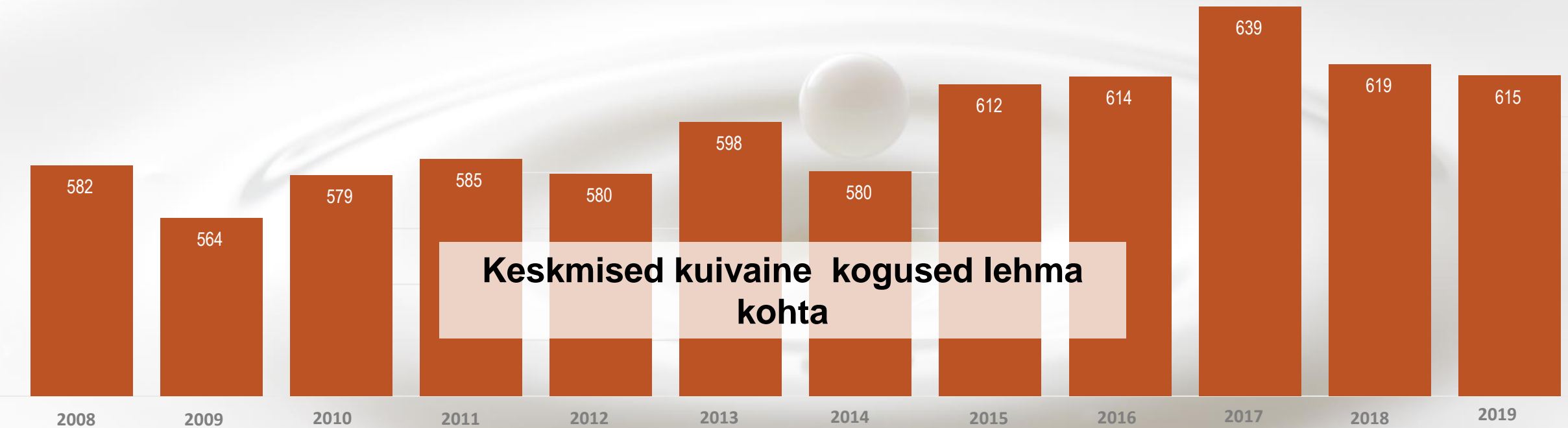
Keskmine süsiniku jalajälg 2008 - 2019



Piimatootmine



Keskmine piimaliitrid lehma kohta

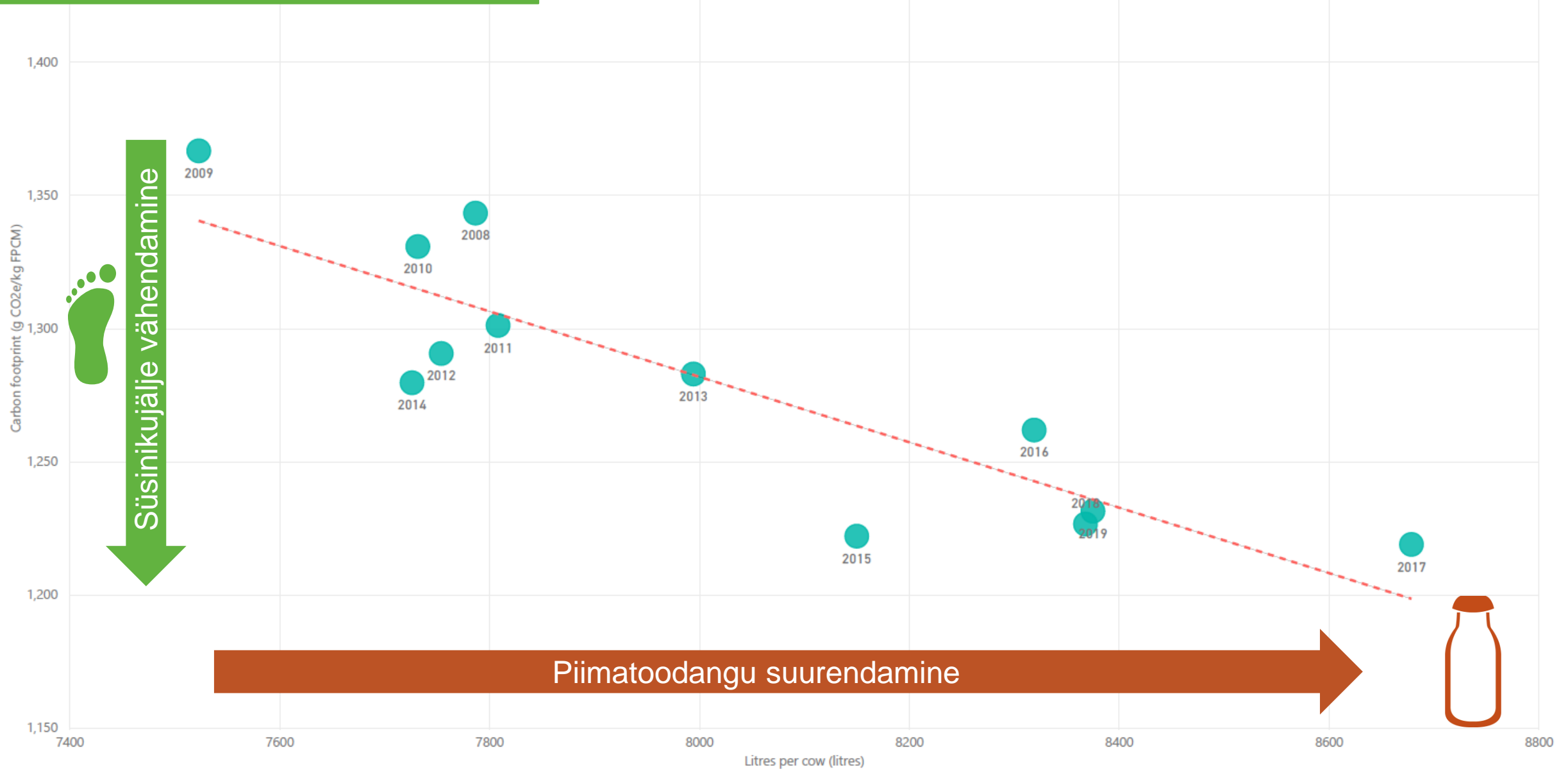


Keskmine kuivaine kogused lehma kohta

Söödakasutus



Süsiniku jälje seos keskmise piimatoodanguga



Metoodika ja akrediteerimine

- PAS:2050 (EU kasvuhoonegaaside protokoll) põhinev metoodika
- Akrediteeritud Carbon Trust'i poolt



Farmi andmed



AUDIT

Põhjailk farmi
andmete
kogumine



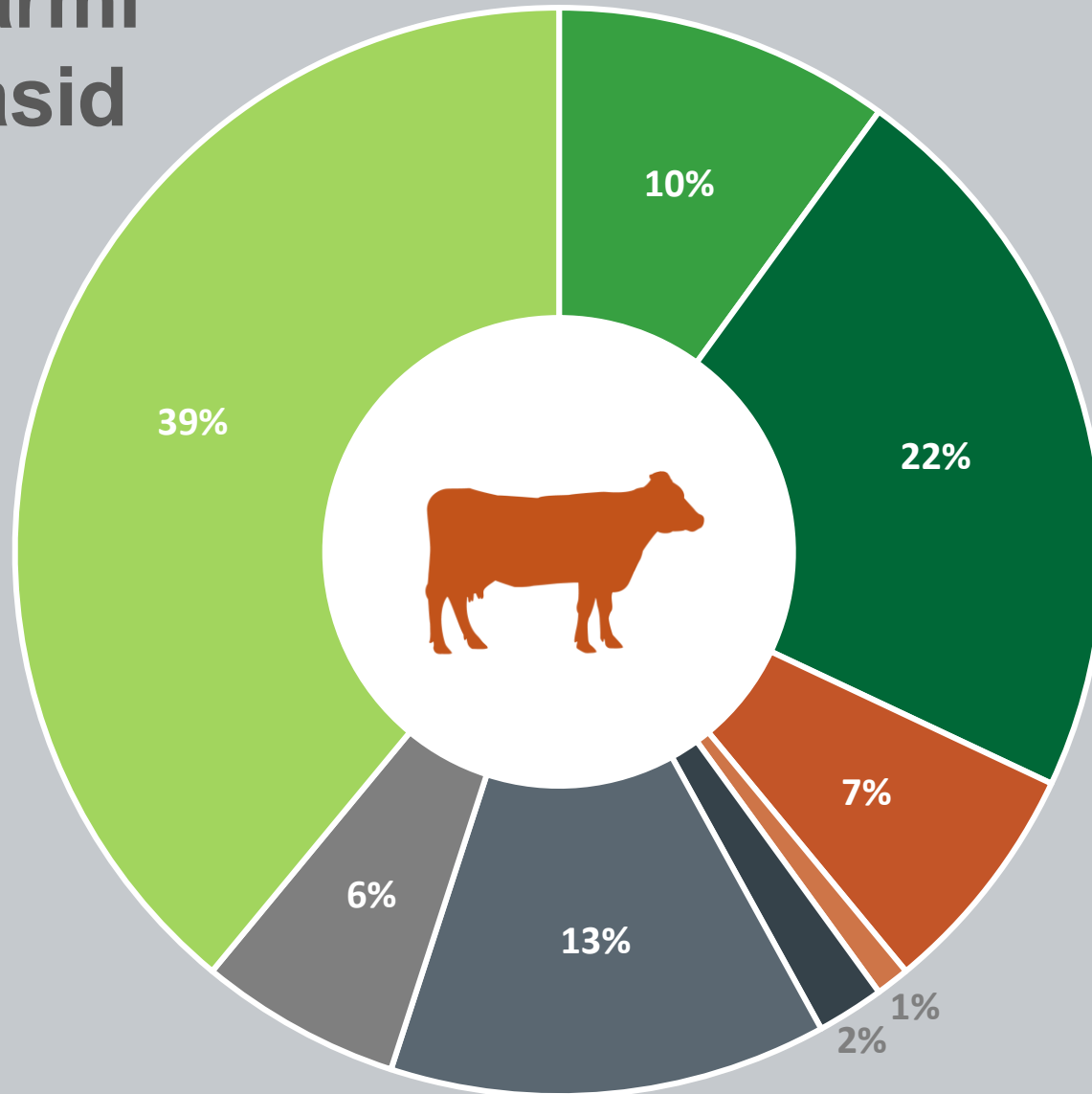
ANDMETÖÖTLUS



Alltech E-CO₂

Alltech E-CO₂

Piimafarmi heitgaasid



Seedetegevuse käigus tekkivad heitgaasid (vatsas tekkiv metaan)



Söödakasutus



Lämmastikoksiid sönnikust ja mäletsemisest



Anorg väetised



Elekter



Muu (k.a allapanu, lubi, spreid)



Kütus



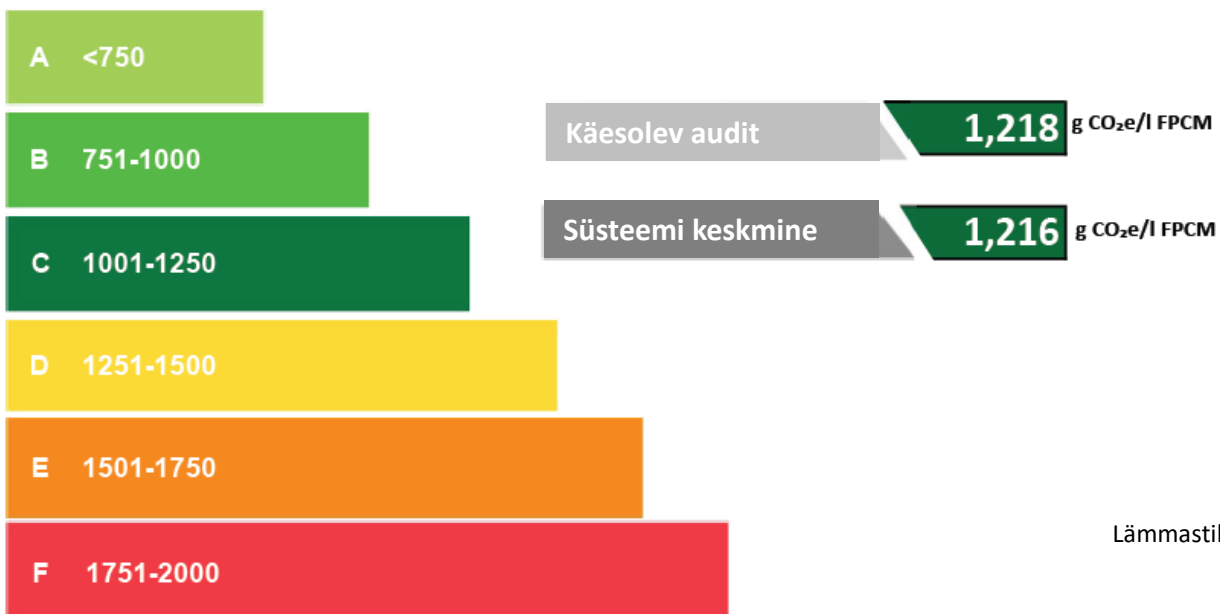
Sönniku emissioon (metaan)

Mõõtmine ja jälgimine



Farmi andmete esitamine ja aruanne

Sinu süsniku jalajälg

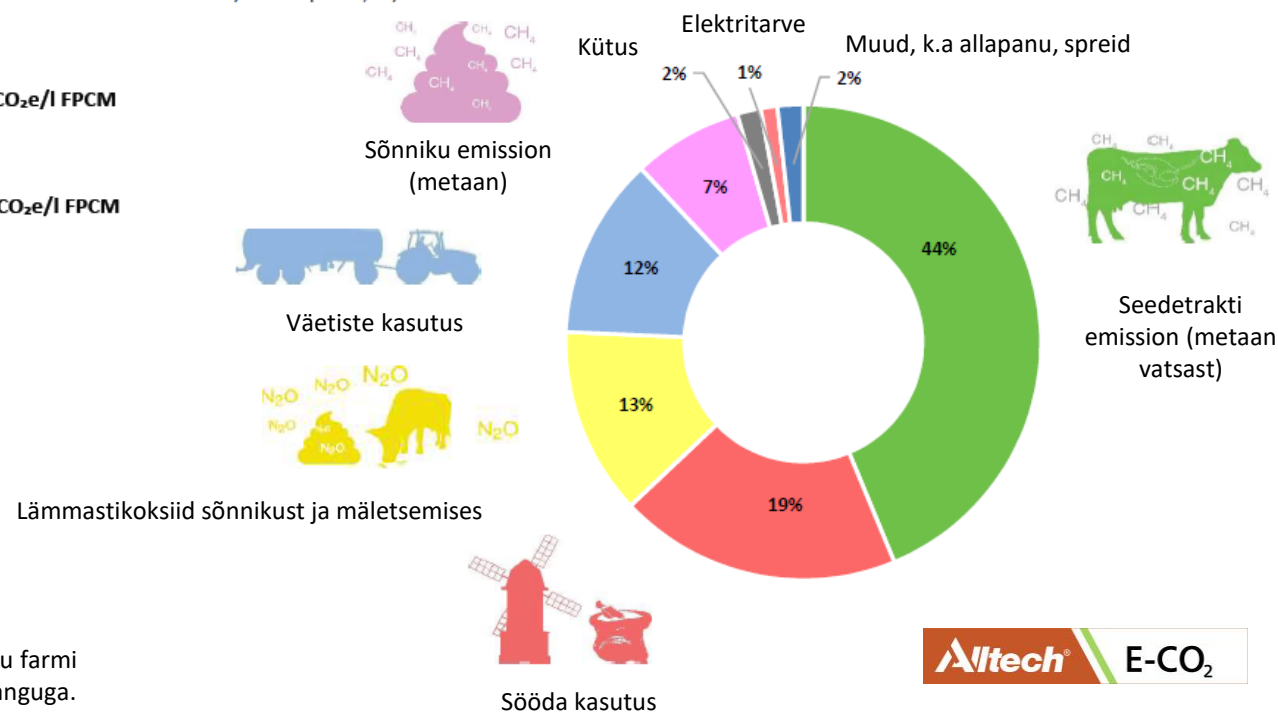


Mida tähendab g CO₂e/l FPCM?

Süsihappegaasi grammid, mis on võrdsed liitri toodetud piimaga (rasva- ja proteiinikorrigeeritud). Kogu farmi emissioonide 365. päeva kogusumma, mis on jagatud rasva- ja proteiinikorrigeeritud piima kogutoodanguga.

Sinu farmi emissioonid liigiti

This pie chart demonstrates the percentage contribution towards total farm emissions from the dairy enterprise, by their source.



E-CO₂ Farmi Sertifikaat

Alltech®

E-CO₂

Certificate of Completion

Certificate proudly awarded to:

Mr. David Jones

MANOR FARM

for undertaking their 3rd carbon assessment and
reducing their on farm carbon footprint by over
10%

1,112

g CO₂e / kg FPCM

10/06/2019

Assessment Date



Matthew Smith, Alltech VP

Measured and verified through Alltech E-CO₂'s (Carbon Trust Certified) Dairy EA™ assessment.
This certificate is valid for one year from the end of the assessment date.



Farmipõhine nõustamine



“62.8 tonni soja asendamine
madalama globaalse
jälajäljega proteiinsöödaga
saavutate **15%-se languse**
oma farmi süsinikujäljes”

Farmipõhine nõustamine



“20%-se jõusööa kulu
vähendamise (0.5lt
0.4le) langetame
süsiniku jalajälge 9%”

Farmipõhine nõustamine



“Poegimisvahemiku
lühendamine 30 päeva
võrra suurendab
söödaväärindust 11%, ning
vähendab süsinikujälge
6.6%”

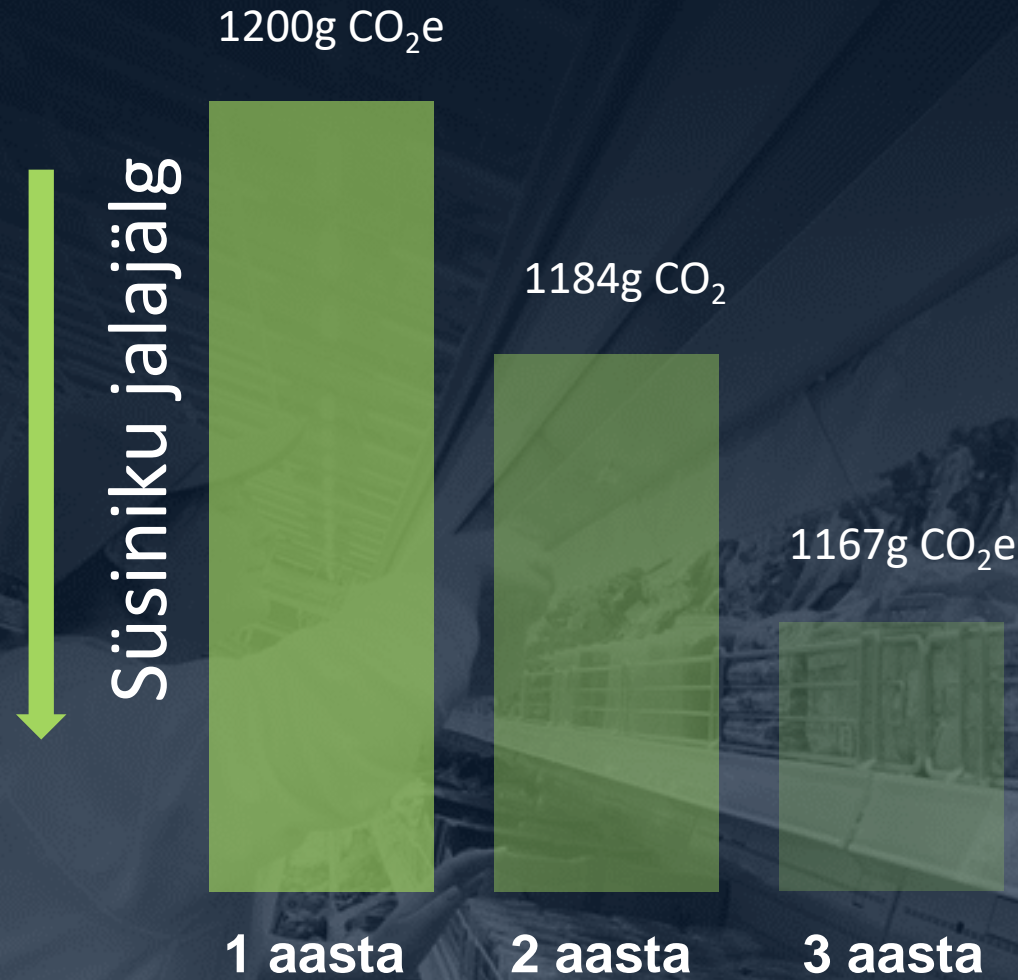
Söödatehased



Kasutage
jätkusuutlikke
söödakomponente

Mõjutage kuni **80%**
farmi emissioone

Tulemused



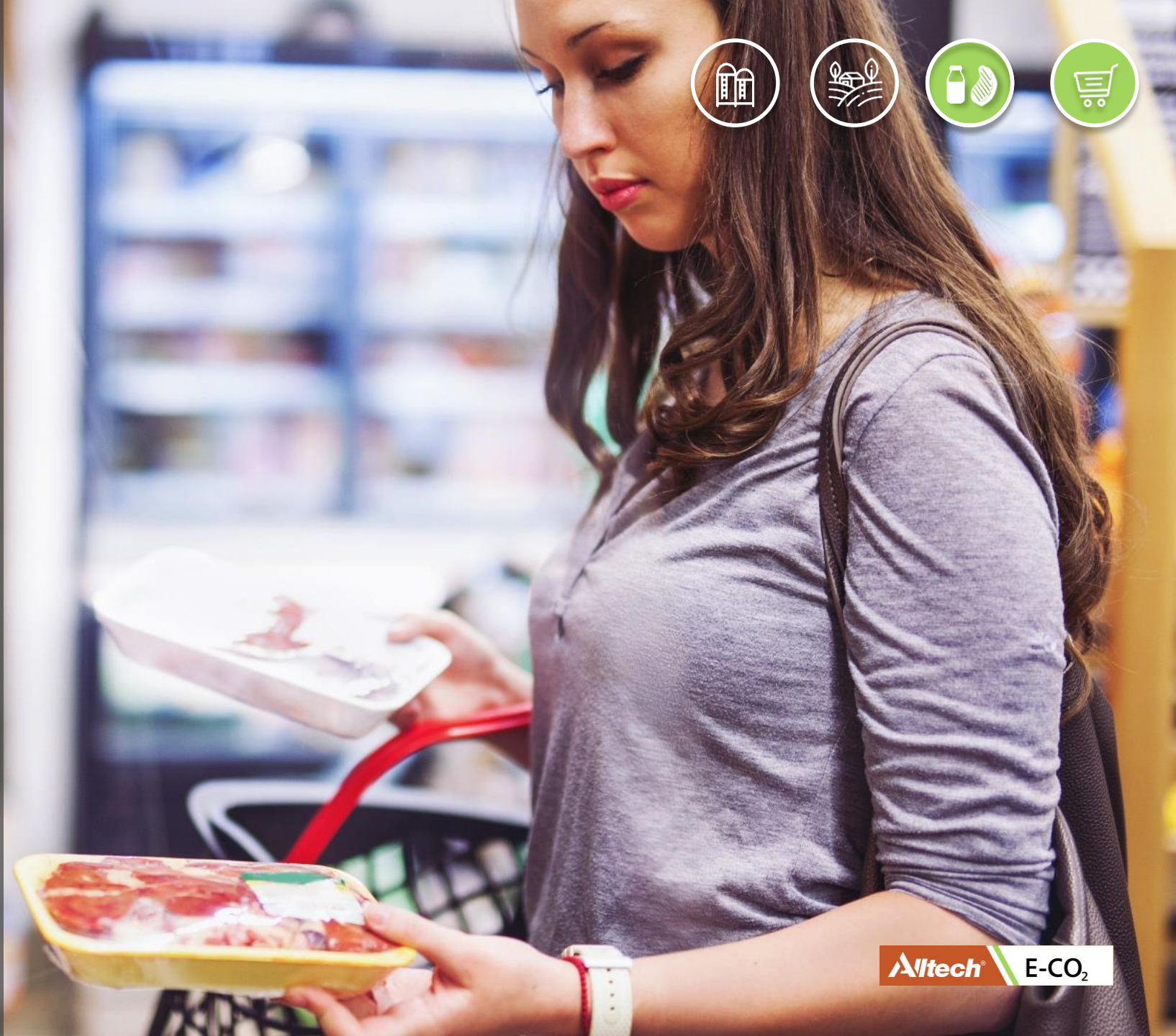
- Süsiniku vähendamine
- Kõrgem söödaväärindus
- Looma tervise paranemine
- Efektivsem ressursside kasutamine

Toodangu töötledjad ja edasimüüjad

43% tarbijatest

on arvamusel, et on
oluline, et
põllumajandusettevõttes
vähendaksid oma
süsiniku jalajälge

Source: Carbon Trust, Product Carbon Labelling Report 2020



Toidu tootmise tarneaahel

Alltech[®]



Koostisosad



Sööt



Farmid



Käitlejad



Edasimüüjad



Tarbijad

Alltech[®]

E-CO₂

INCREASING YOUR PROFIT AND PROTECTING THE ENVIRONMENT



 **Planet of Plenty**[™]

Tänan kuulamast !