

PÕLLU-
MAJANDUSES
ON TULEVIK



Põllumajanduskoda
Eesti Põllumajandus-Kaubanduskoda

SEALIHA TURUOLUKORRAST EL-IS. KOMISJONI EDASISED SAMMUD

Ene Kärner
Eesti põllumajandus-
organisatsioonide esindaja
Brüsselis



Euroopa Maaelu Arengu
Põllumajandusfond:
Euroopa investeeringud
maapiirkondadesse

SISUKORD



Põllumajanduskoda
Eesti Põllumajandus-Kaubanduskoda

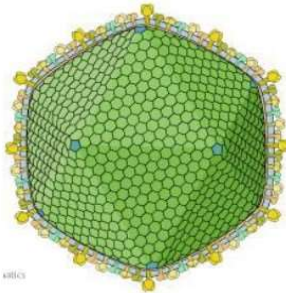
- **Sealiha tootmise tulevik** ja seda mõjutavad tegurid
- **Turuolukord:** SAK, hinnad, milliseid meetmeid vajame?
- **Brüsselis räägitakse:** F2F, elurikkuse strateegia, loomade transport, taksonoomia
- **Taimsed „lihatooted“**, #MeatTheFacts

TULEVIK- PEAMISED MÕJUTEGURID

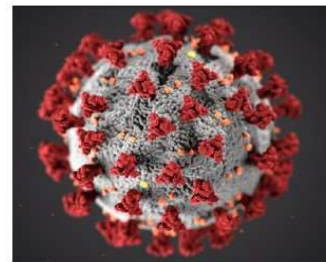


Põllumajanduskoda
Eesti Põllumajandus-Kaubanduskoda

Maailma lihaturu 2019-2024 peamised mõjutegurid



$R = \sim 70-100 \text{ nm}$



$R = \sim 65-125 \text{ nm}$

- Kestlik tootmine, keskkonnasäästlikus ja ühiskondlikud vaated
- Maailma lihaturu vastandlikud suundumused ja jätkuv vajadus Ühenduse liha järele

KESTLIK TOOTMINE, KESKKONNA-SÄÄSTLIKKUS JA ÜHISKONDLIKUD VAATED



Põllumajanduskoda
Eesti Põllumajandus-Kaubanduskoda

Euroopa Komisjoni uuring „Eli loomakasvatuse tulevik: kuidas aidata kaasa jätkusuutlikule põllumajandussektorile?“ Juuli 2020

- Loomakasvatuse negatiivne **keskkonnamõju** peab vähenema
- **Loomade heaolu** peab suurenema
- Trend liha **tarbimise vähenemisele**
- Uudsed toidud, **laboriliha**
- **Tehnoloogilised uuendused** (biotehnoloogia, digitaliseerimine)

SEALIHA TOOTMISE JA EKSPORDI VÄHENEMINE EL-S

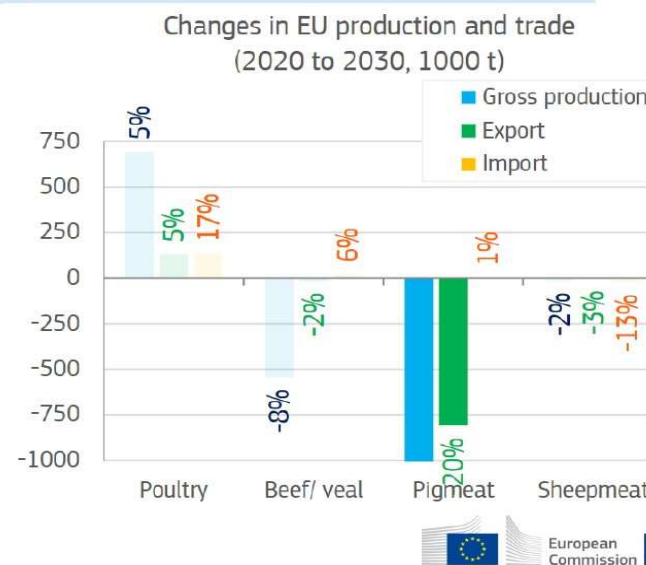
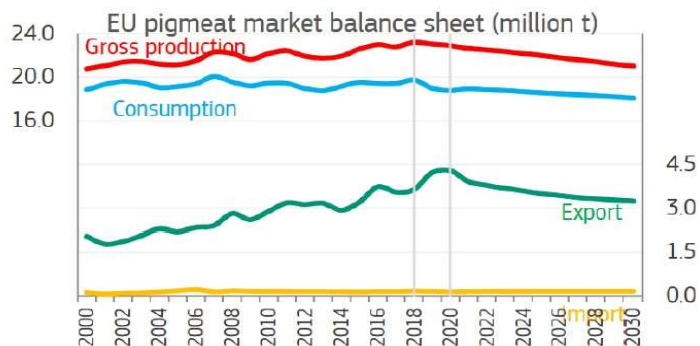


Põllumajanduskoda
Eesti Põllumajandus-Kaubanduskoda

Sealiha

Kahanev tootmine ja madalam eksport peale Hiina taastumist

- Keskkonna probleemid, madlam Ühenduse vajadus
- Märkmisväärne ekspordi vähenemine: ASF lainev levikuala, Ühenduse liha impordikeeld, Hiina seakarja ja tootmise taastumine
- Hinnad on languses ja tasakaalustub 2030



SEALIHA NÕUDLUSE VÄHENEMINE MAAILMAS 2030

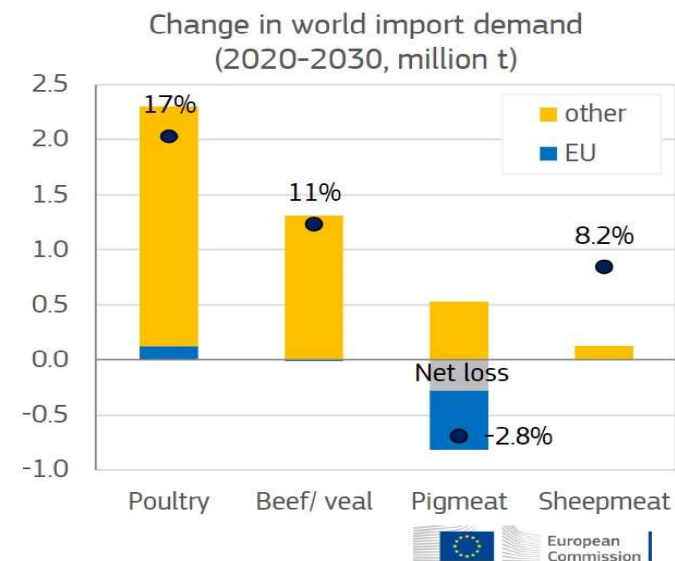
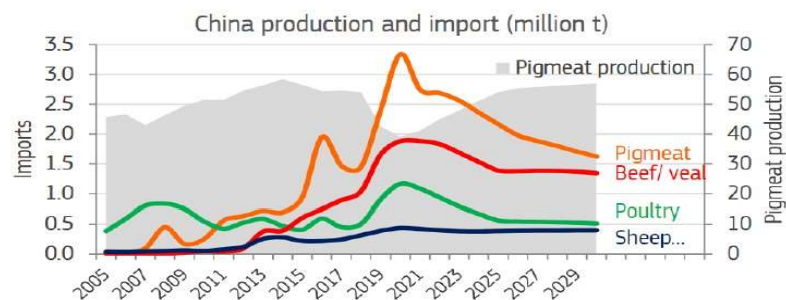


Põllumajanduskoda
Eesti Põllumajandus-Kaubanduskoda

Nõudlus maailmas

Liha tarbimise ja kauplemise mõõdukas kasv, va sealiha

- Tavategurid: elanikkonna ja sissetulekute kasv, mugavustooted ja hind, ühiskondlikud vaated ja keskkonna probleemid, loomade heaolu
- Hiina seakasvatuse taastumine
- SAK mõju Aasias ja Euroopas
- COVID-19 mõju sissetulekutele



PROGNOOS PEALE 2020



Põllumajanduskoda
Eesti Põllumajandus-Kaubanduskoda



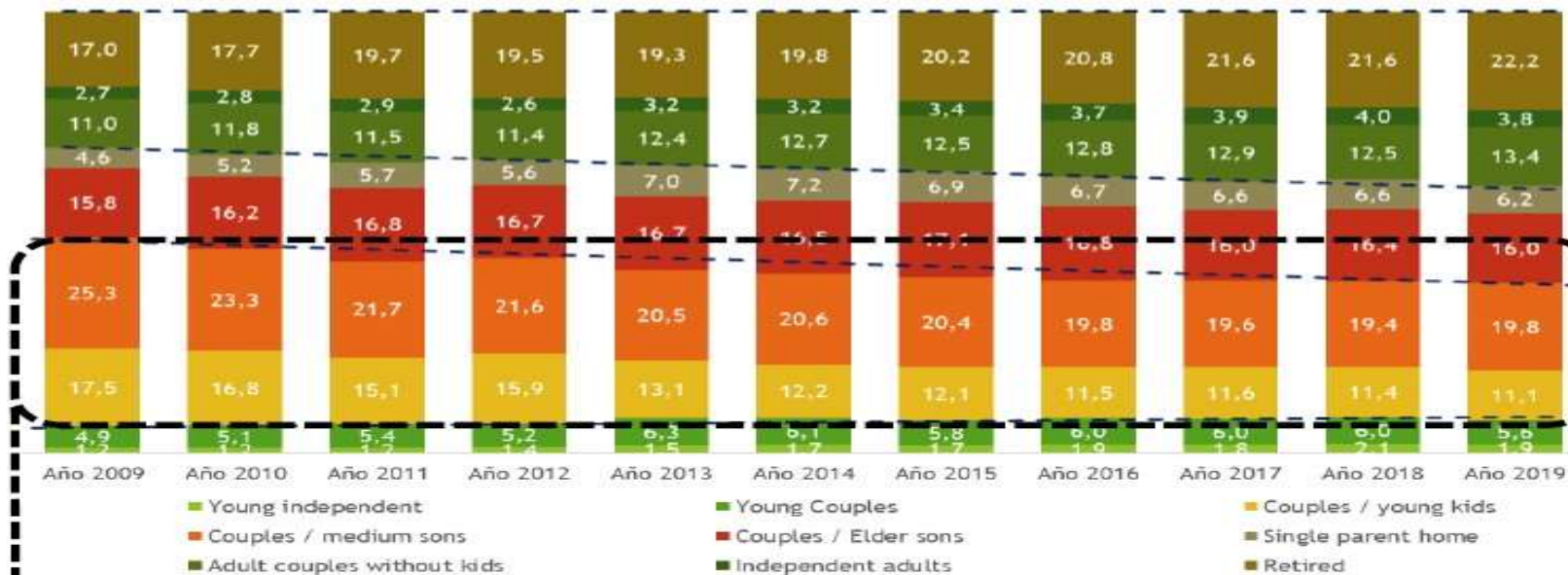
© Pablo Bernardos Hernández,
Hispaania põllumajandusministeerium

EL SEALIHA TARBIMINE VÄHENEMAS



Põllumajanduskoda
Eesti Põllumajandus-Kaubanduskoda

% Consumption by type of household



YOUNG COUPLES W/WTH KIDS

TURUOLUKORD HETKEL



Põllumajanduskoda
Eesti Põllumajandus-Kaubanduskoda

COVID-19

Sigade Aafrika katk

Rahvusvaheline kaubandus (impordikeelud, Brexit)

Madal hind EL-s

Vajalikud meetmed

SIGADE AAFRIKA KATK (SAKSAMAAL)

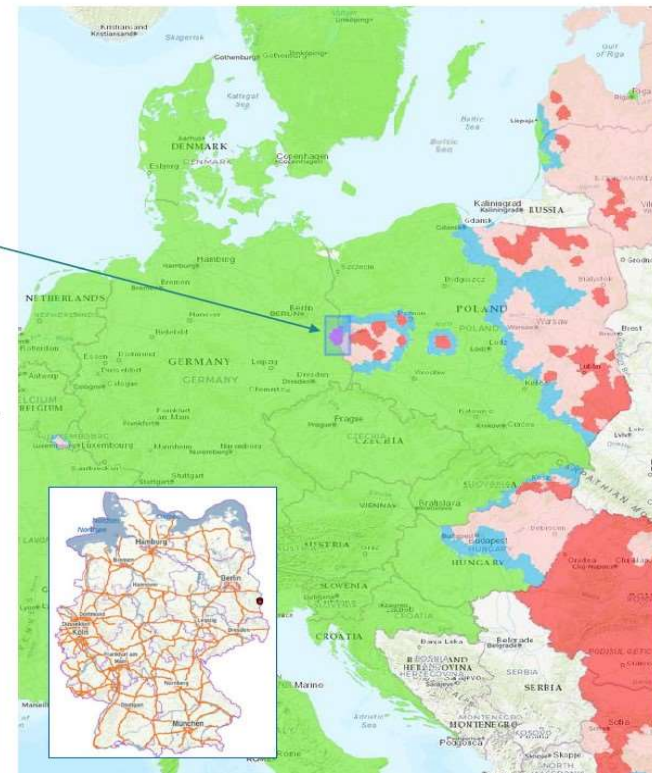


Põllumajanduskoda
Eesti Põllumajandus-Kaubanduskoda

ASF in wild boar in Germany (Brandenburg)

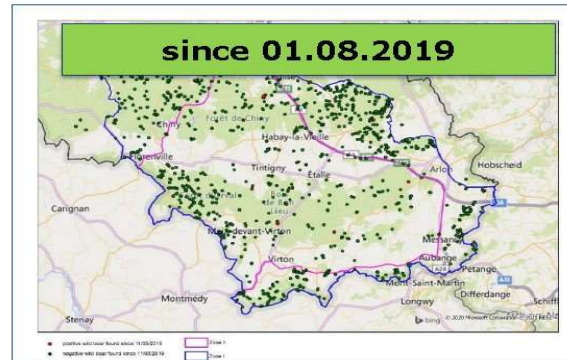
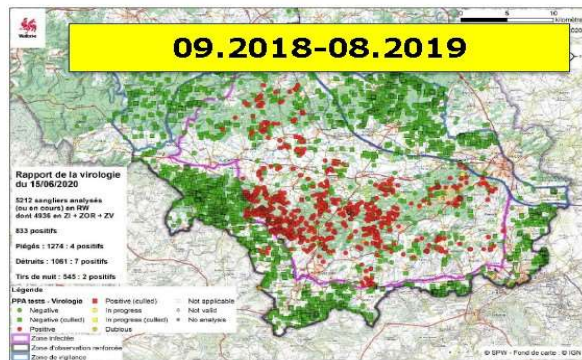
- Confirmed on 10 Sept 2020, 7 km from PL border
- Urgent interim safeguard Decision (EU) 2020/1270 of 11 Sept 2020
- EUVET* mission to Germany 22-24 Sept 2020
- Measures in place as per EU legislation

- 2 years old female, advanced stage of decomposition (2-4 weeks)



SAK ON BELGIAST LIKVIDEERITUD

Eradication of ASF in wild boar in **Belgium**



- First case in wild boar confirmed on 14 September 2018
- Urgent response
- No outbreaks in pigs



EL HINNAD DRAMAATILISELT MADALAD



Põllumajanduskoda
Eesti Põllumajandus-Kaubanduskoda

Meat Market Observatory - Pig



EUROPEAN COMMISSION

Directorate-General for Agriculture and Rural Development

G3. Animal Products

Last update : 25/11/2020

Weekly price report on Pig carcass (Class S, E and R) and Piglet prices in the EU



Disclaimer

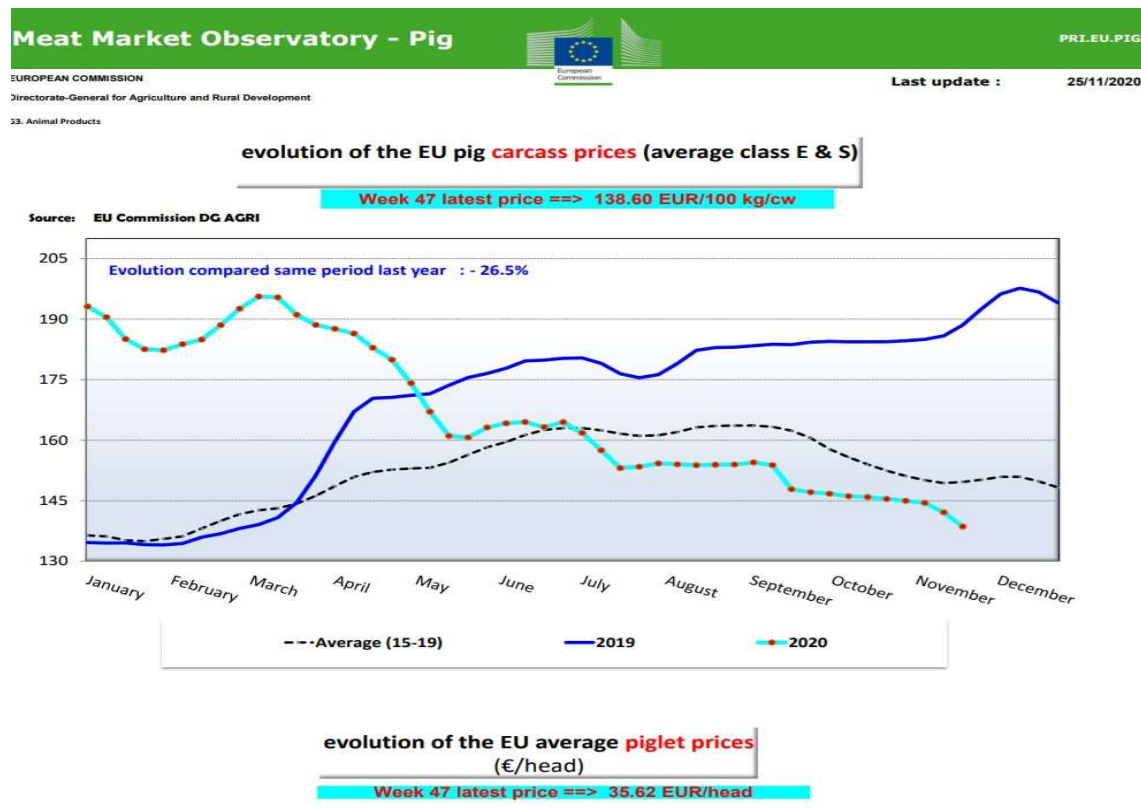
Please note that EU prices for pig meat, are averages of the national prices communicated by Member States weighted with coefficients. The coefficients attributed to Member States' prices were modified on 1st July 2020; from this date, the coefficient used for each Member State corresponds to this Member State's share in volume in total EU production over the last three years. This affects EU prices for pig meat.

Week 2020 → 47	EUR /kg	Variation 1 week	Variation 4 weeks	Variation 1 year	Comparison with average 2015/2019	Margin
Carcass Class S	141.0	📉 - 2.6%	📉 - 5.0%	📉 - 25.4%		
Carcass Class E	133.8	📉 - 2.3%	📉 - 4.2%	📉 - 28.7%		43.9
Carcass Class R	168.2	📉 - 5.5%	📉 - 13.3%	📉 - 22.9%		
Weighted Average (Class S & E)	138.6	📉 - 2.5%	📉 - 4.7%	📉 - 26.5%	- 7.4%	
Piglet	35.6	📈 + 1.5%	📈 + 3.2%	📉 - 39.8%	- 16.3%	

EL HINNAD DRAMAATILISELT MADALAD



Põllumajanduskoda
Eesti Põllumajandus-Kaubanduskoda



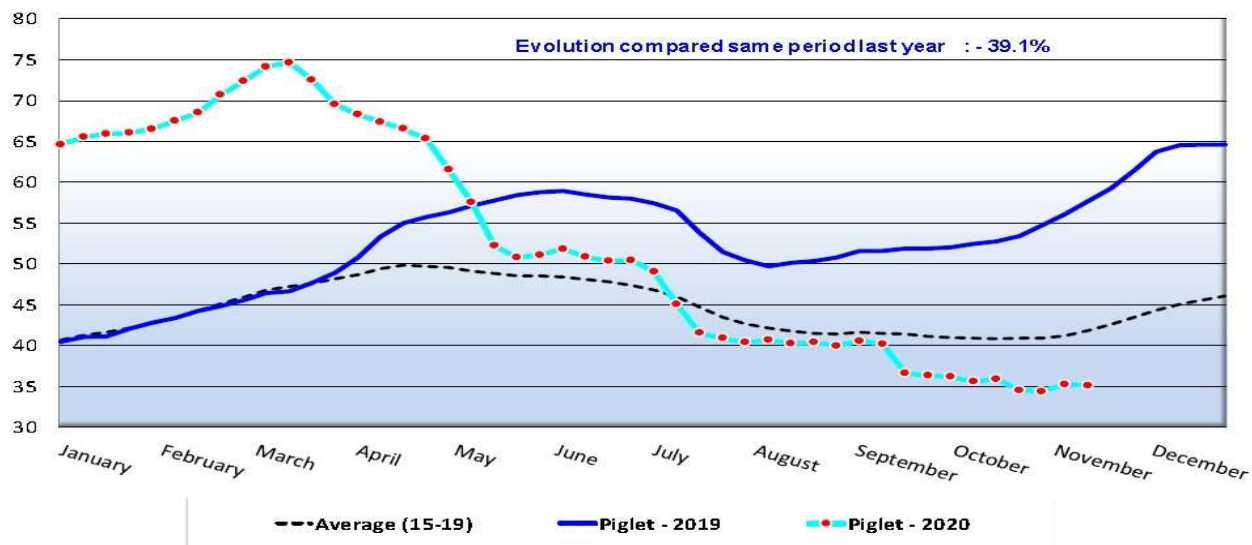
EL HINNAD DRAMAATILISELT MADALAD



Põllumajanduskoda
Eesti Põllumajandus-Kaubanduskoda

evolution of the EU average piglet prices
(€/head)

Week 46 latest price ==> 35.11 EUR/head





2020/21 PROGNOOS TAGASIHOIDLIK



Põllumajanduskoda
Eesti Põllumajandus-Kaubanduskoda

- SAK Saksamaal mõjutab ekspordi ja kogu EL-i turgu. Tootmise kasv on võimalik ainult IE, DK ja ES.
- EL sealihatoodang langeb 2020.a. 0,5% ja 2021.a. 1%. Tarbimine langeb 2020. aastal 1,1% kuni 32,8 kg inimese kohta.
- Ekspordi kasvu loodeti aasta algul 15%, kuid nüüd vaid 2%. 2021. a. prognoositakse ekspordi langust 10%, mis oleks toimunud ka ilma SAK juhtumita tänu tootmise taastumisele Hiinas.

PIGMEAT 		2020	2021
Production		-0.5%	 -1.0%
Exports		+2.0%	 -10%
Consumption		-1.1%	 +1.0%

VAJALIKUD MEETMED



Põllumajanduskoda
Eesti Põllumajandus-Kaubanduskoda

Copa-Cogeca liikmed nõuavad järgmist:

- Hiina survestamist regionaliseerimisega nõustuma, et **taastada eksport**;
- tõhusamaid meetmeid **SAK leviku tõkestamiseks** (metssigade arvukuse vähendamist, bioohutusmeetmete parendamist ja meetmete järgimise nõudmist liikmesriikidelt, suurema arvu projektide toetamist vaktsiini väljatöötamiseks);
- **loomse valgu** (PAP, kõrvalproduktide) kasutamise lubamist **loomasöödaks**;
- teatud hulga **põrsaste eemaldamist EL turult**, nt lemmikloomatoiduks (??? avalikkuse suhtumine);
- pakkuda **sealiha toiduabina** abi vajavatesse riikidesse;
- **Brexit kokkuleppe sõlmimist**, et vältida kaubandustakistusi Ühendkuningriigiga;
- **eraladustamisabi** (??? külmladude kättesaadavus, tapamajade vähendatud töökoormus koroonaviiruse tõttu)

BRÜSSELIS RÄÄGITAKSE



Põllumajanduskoda

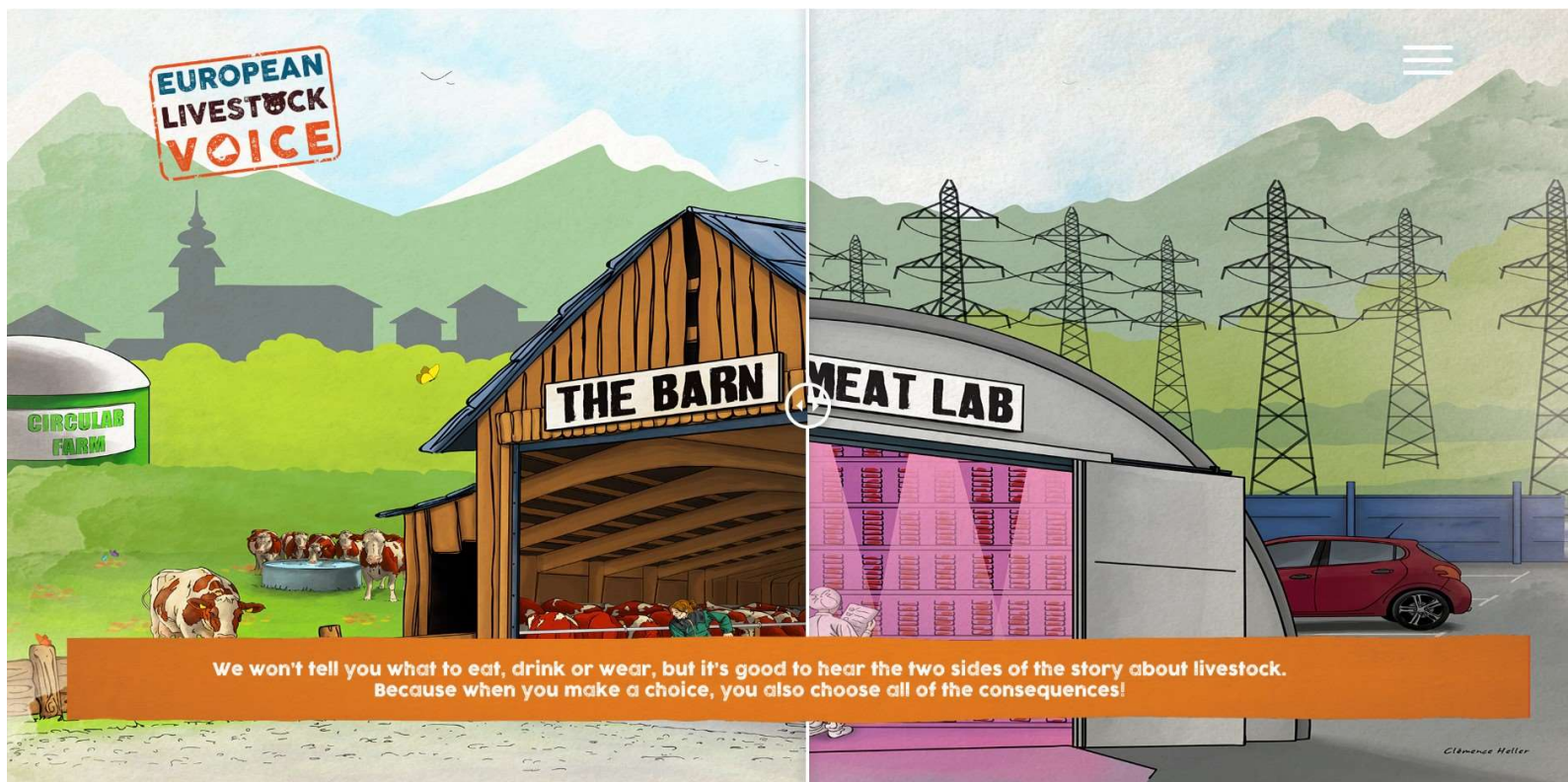
Eesti Põllumajandus-Kaubanduskoda

- **Strateegia „Talust taldrikule“ ja EL-i elurikkuse strateegia**
- **Loomade heaolu tagamine transpordil**
- **Rohelised investeeringud e taksonoomia**
- **Taimsete „lihatoodete“ nimetused**

#MEATTHEFACTS



Põllumajanduskoda
Eesti Põllumajandus-Kaubanduskoda



#MEATTHEFACTS



Põllumajanduskoda
Eesti Põllumajandus-Kaubanduskoda

Copa-Cogeca **kampania ja veebilehekülg**, mis selgitab küsimuste-vastuste vormis:

- Miks on loomakasvatus tähtis ja vajalik?
- Kaasaegsed EL-s rakendatavad loomade heaolu nõuded ja põhimõtted;
- Loomatervishoid;
- Keskkonnakaitse loomakasvatuses;
- Kaasaegne maaelu ja põllumajandus.

<https://meatthefacts.eu/>

PÕLLU-
MAJANDUSES
ON TULEVIK



Põllumajanduskoda
Eesti Põllumajandus-Kaubanduskoda

TÄNAN TÄHELEPANU EEST!

Pärnu mnt 141 Tallinn

E-post: info@epkk.ee

Tel 600 9349

www.epkk.ee



Euroopa Maaelu Arengu
Põllumajandusfond:
Euroopa Investeeringud
maapiirkondadesse