



Euroopa Maaelu Arengu  
Põllumajandusfond:  
Euroopa investeeringud  
maapiirkondadesse



## AS SCANOLA BALTIC

---

Painküla Jõgevamaa tel +372 776 8222 [www.olivia.eu](http://www.olivia.eu)

*Cultivating Value*

**Scanola**  
BAL TIC

# PAINKÜLA RAPSIÕLI TEHAS

- Aprill 1997 asutati AS Werol Tehased
- Detsember 1999 käivitati tootmine
- Kuni 2006 aastani oli ettevõtte riigiäriühing
- 2006 aasta juuli erastati ettevõtte
- 2010 veebruar sõlmiti leping Saksa firmaga Cimbria SKET
- 2012 aprill - ettevõtte pankrot
- 2012 august- AS Baltic Agro ostab Werol tehased vara
- 2012 oktoober loodi AS Scanola Baltic



*Cultivating Value*



# SCANOLA BALTIC 2020 '13 – 20 INVESTEERINGUD CA 11 MEUR



*Cultivating Value*

**Scanola**  
BALDIC

# TOORAINE JA TOODANG

## Rapsiseeme

kuni 150 000 tonni aastas  
Ca 450 tonni ööpäevas

## Rapsikook

Kuni 90 000 tonni aastas,  
Ca 270 tonni ööpäevas



60 % Eesti, 40 % eksport

## Toorõli

Kuni 60 000 tonni aastas  
Ca 180 tonni ööpäevas

## Rafineeritud rapsiõli

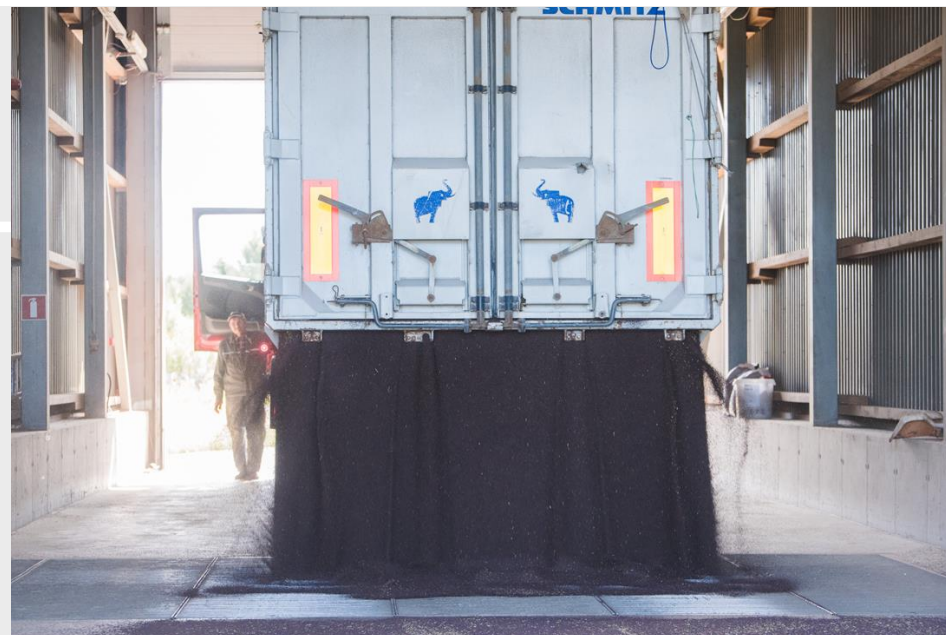
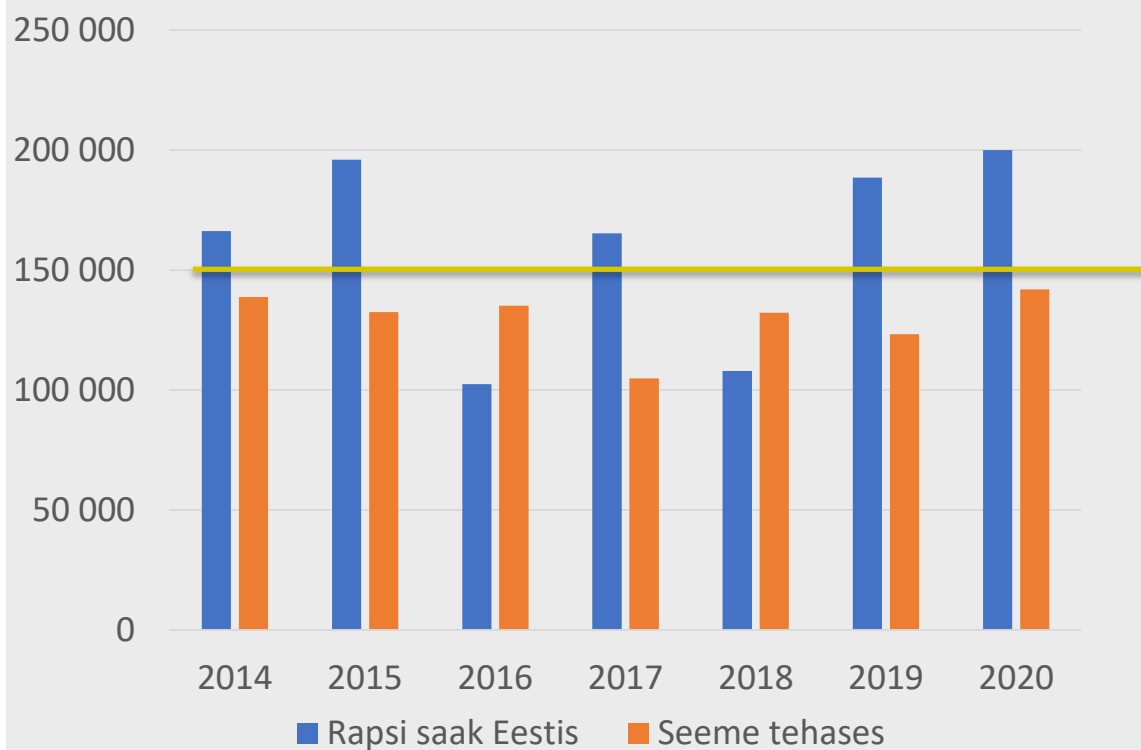
Kuni 65 000 tonni aastas  
Ca 195 tonni ööpäevas

35 % Eesti , 65 % eksport



# EESTI RAPSISAAK JA SB TOOTMINE

Tooraineks on valdavalt Eesti põllumeeste poolt toodetud GMO vaba '00 sortidest kasvatatud raps



# SEEMNE KVALITEET

| Hooaeg | Niiskus | Lisandid | Õlisus | Klorofüll | Glükosinolaadid | Eruukahape | Vabad rasvhapped | Proteiin |
|--------|---------|----------|--------|-----------|-----------------|------------|------------------|----------|
| 2013   | 7,5     | 2,2      | 43,1   | 17,0      | 14,3            | 0,6        | 0,6              |          |
| 2014   | 7,2     | 2,3      | 43,2   | 16,0      | 14,6            | 0,7        | 1,2              |          |
| 2015   | 7,2     | 2,0      | 45,1   | 15,0      | 12,6            | 0,6        | 1,2              | 38,9     |
| 2016   | 7,5     | 3,2      | 41,1   | 19,1      | 12,0            | 0,7        | 1,3              | 40,4     |
| 2017   | 7,2     | 2,0      | 43,3   | 12,8      | 13,2            | 0,7        | 1,2              | 40,5     |
| 2018   | 7,3     | 2,0      | 43,3   | 13,1      | 14,4            | 0,7        | 1,2              | 42,9     |
| 2019   | 7,2     | 1,9      | 44,9   | 15,0      | 15,0            | 0,5        | 1,1              | 39,6     |
| 2020   | 7,3     | 1,7      | 44,7   | 14,6      | 14,2            | 0,7        | 1,2              | 38,9     |



# TOODANG – RAFINEERITUD RAPSIÕLI



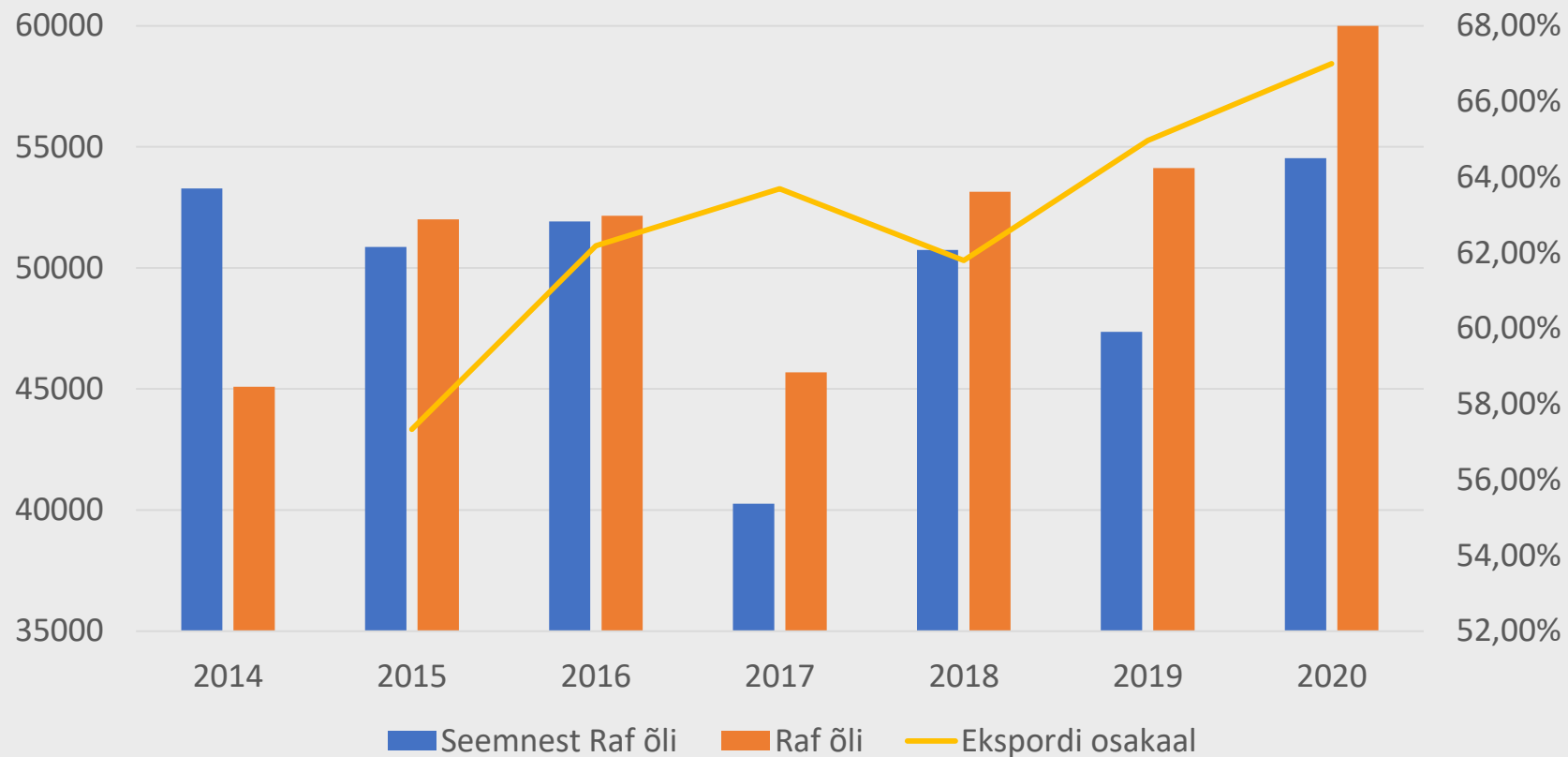
Toodetakse kuumpressimise meetodil üle +100° C juures kemikaale kasutamata.

*Cultivating Value*

**Scanola**  
BAL TIC



# RAFINEERITUD ÕLI MAHUD AASTAS (T)



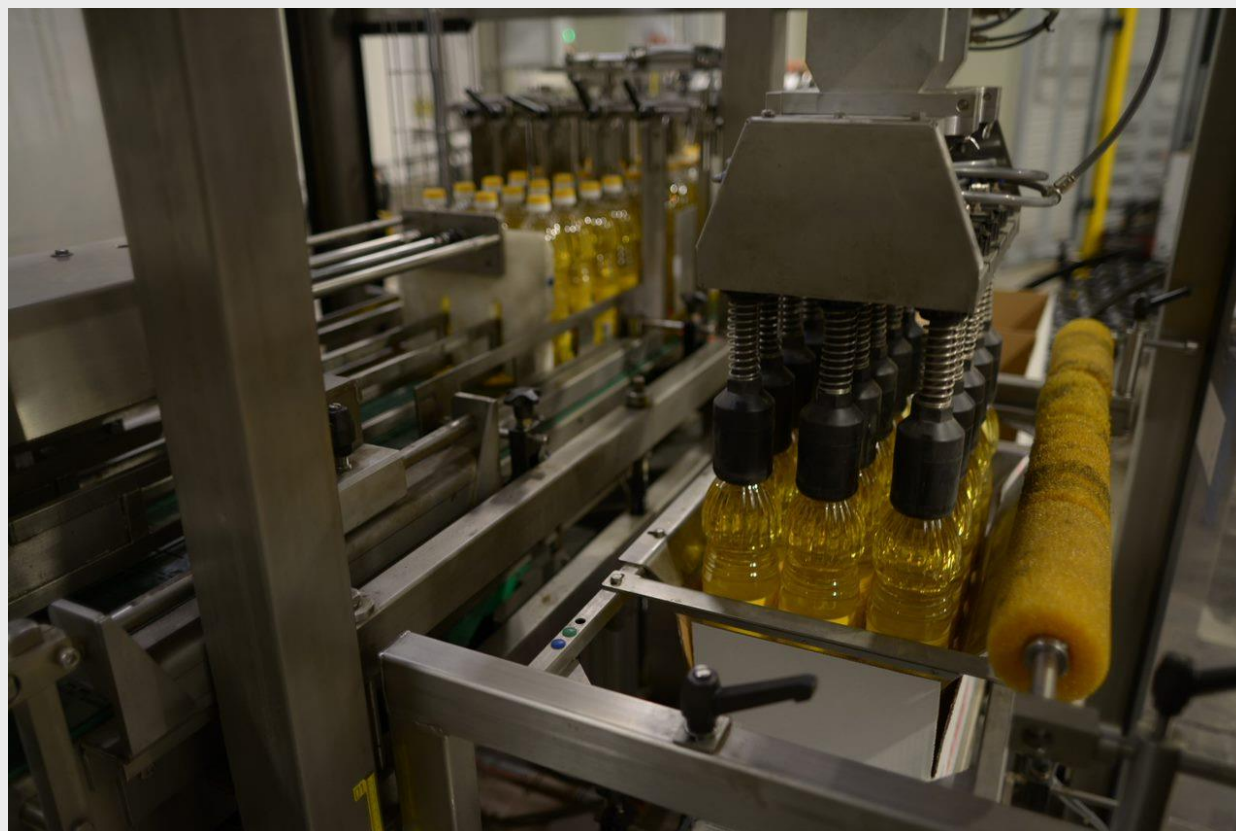


# PAKENDUS



*Cultivating Value*

# PAKENDUS



*Cultivating Value*



# PAKENDUS

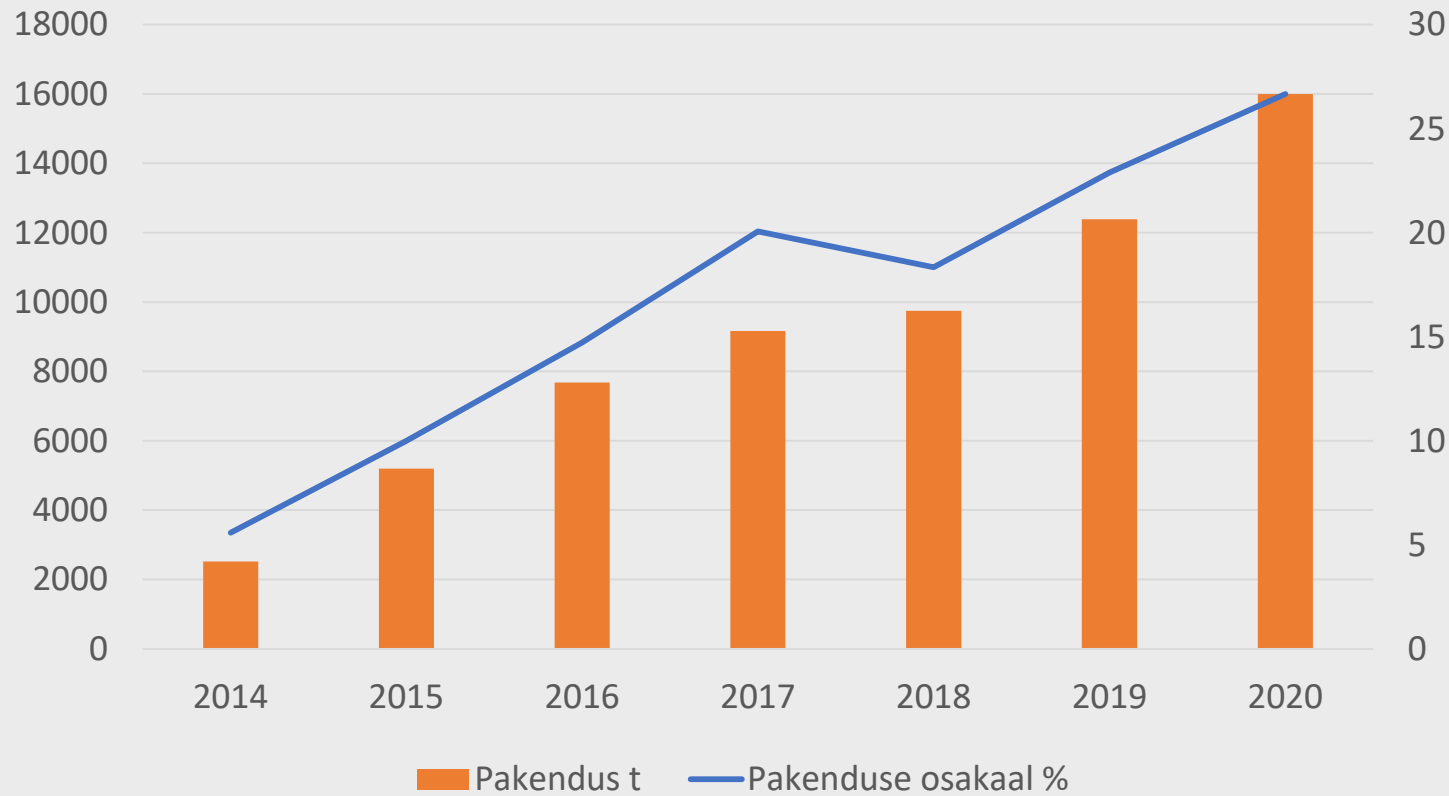
---



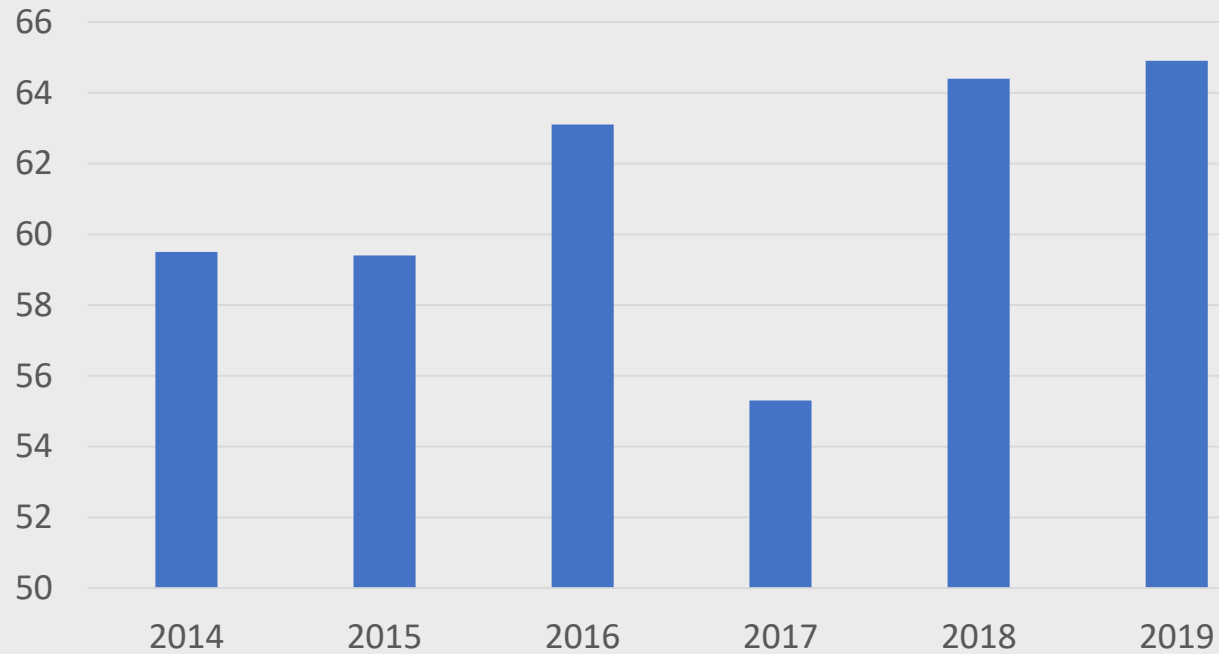
*Cultivating Value*



# PAKENDUSE MAHU ARENGUD



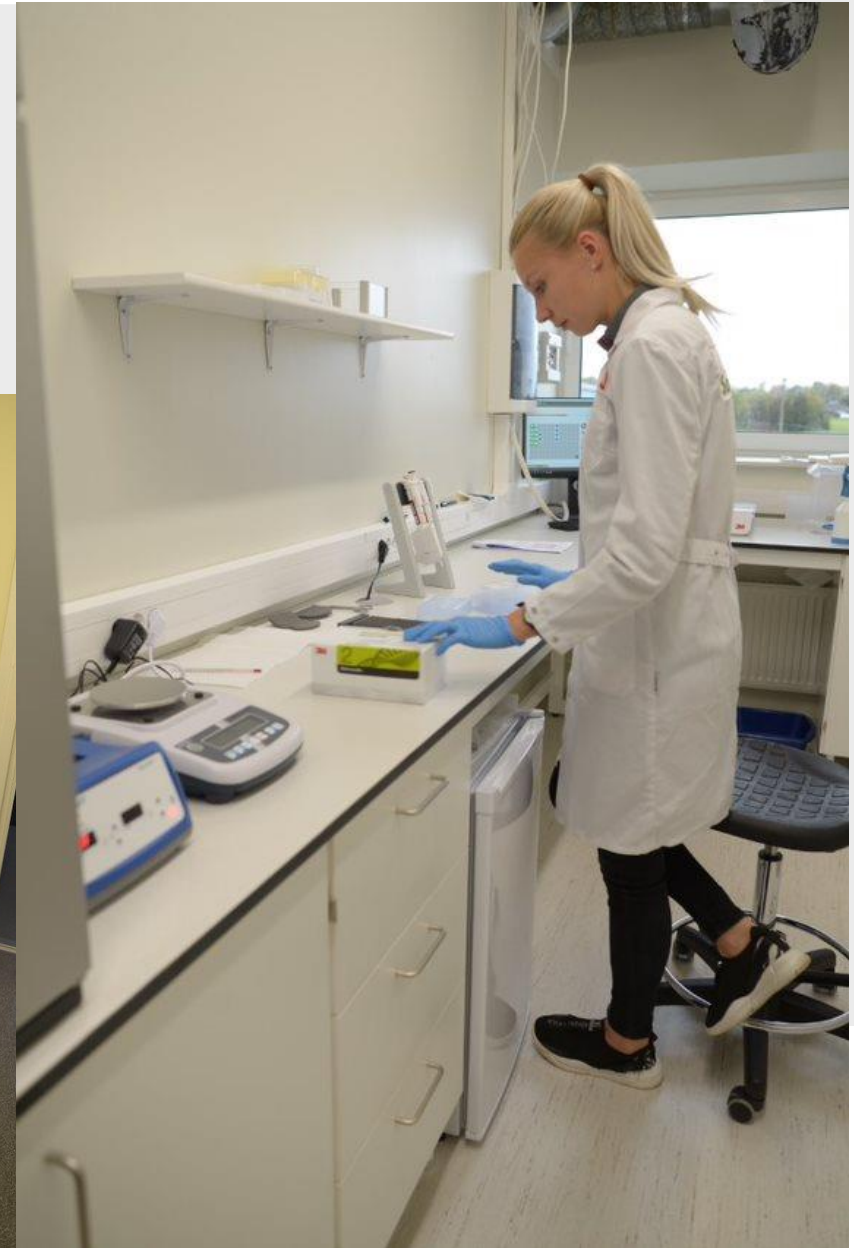
# SCANOLA KÄIBED MEUR



*Cultivating Value*

# LABORATOORIUM

- Akrediteeritud 7 analüüsi
- 6 töötajat
  - 2 keemikut-eriharidus
  - 3 laboranti
- Pidev kvaliteedi kontroll
  - Iga 2h tagant

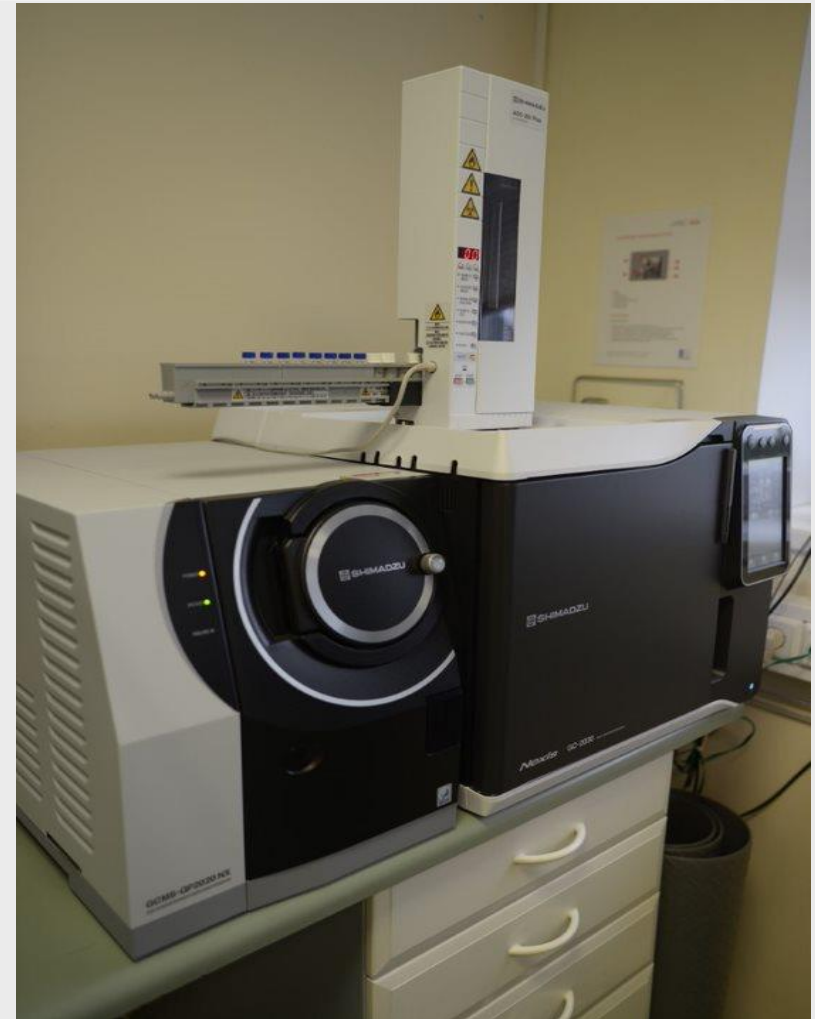


*Cultivating Value*



# UUED SUUNAD

- GCMS
  - PAH-kantserogeenne
  - Rasvhappeline koostis-toidu pettus
- Mikrobioloogia labor
  - Salmonella analüüs



# TUNNUSTUSED/SERTIFIKAADID



*Cultivating Value*

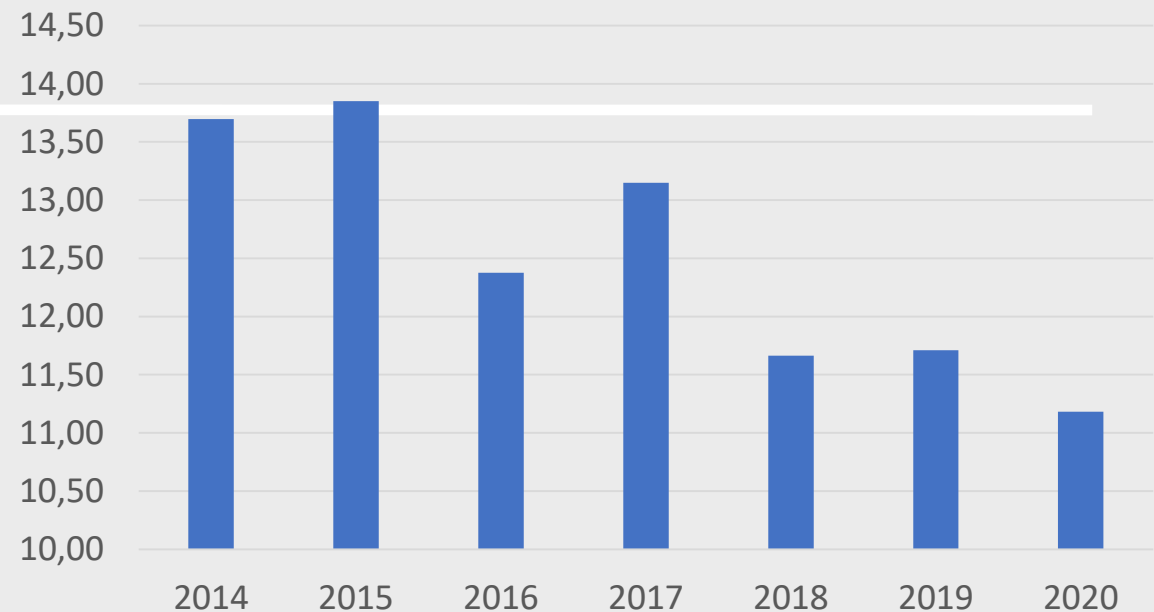


# TULEVIK

- Hoida meeskonda
- Arendada IT d, – laadimised inimese ja paberi vabaks
- Pakenduse kasv
- Energia sääst
- Uued tooted, uued pakendid

*Cultivating Value*

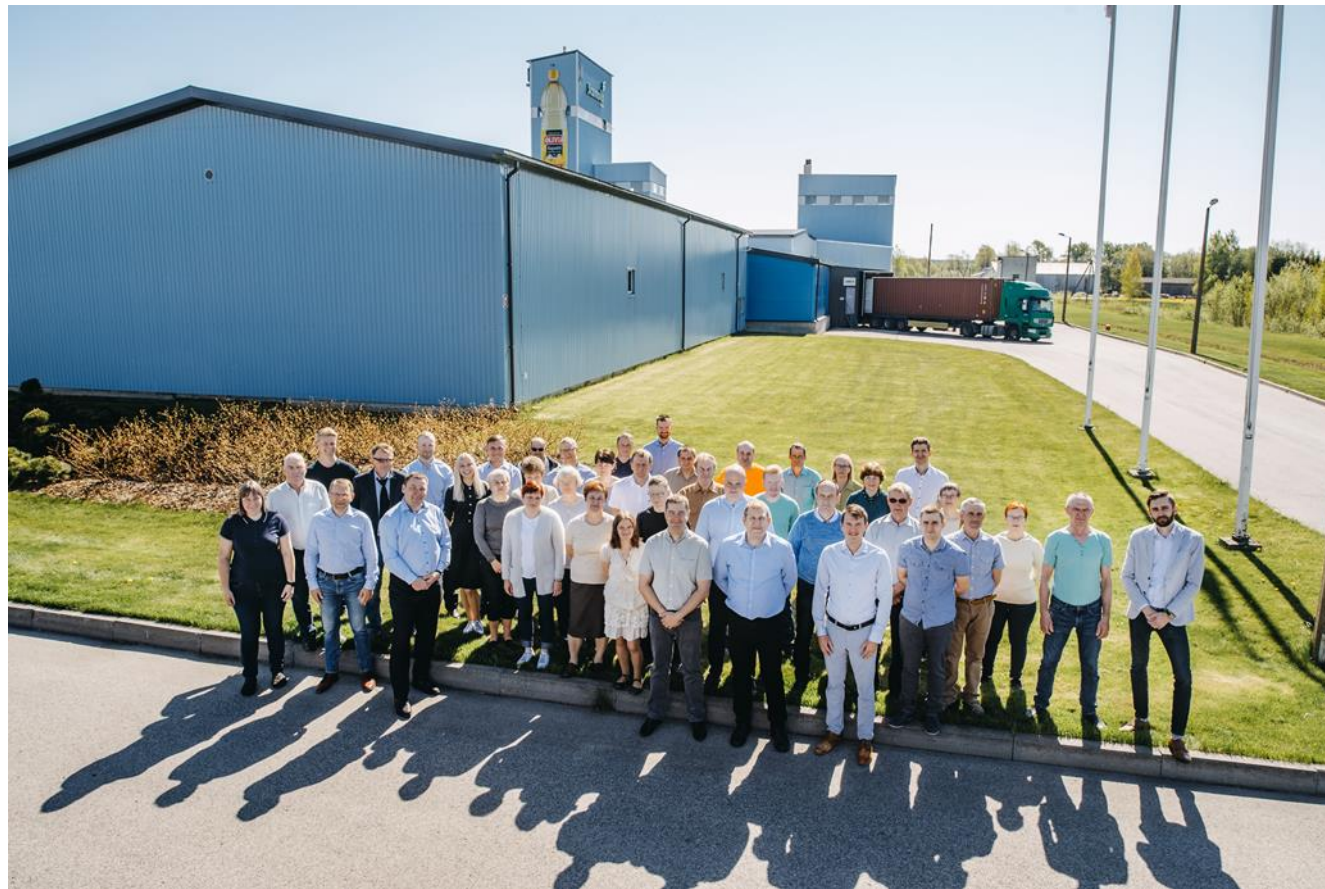
Gaasi kogus m<sup>3</sup>/t vähenemine 10 – 15 %





# MEIE TUGEVUSED

Tugev meeskond. Pidev arengu soov. Tugev omanik.  
Kohalik tooraine. Efektiivne tootmine.



*Cultivating Value*



# SUUR TÄNU JA HEAD KOOSTÖÖ JÄTKU!



*Cultivating Value*