

Loomade söötmise ja heaolu parandamine ehk mida teha, et vähendada antibiootikumide kasutamist



Euroopa Maaelu Arengu
Põllumajandusfond:
Euroopa investeeringud
maapiirkondadesse

Andres Aljas
Peri Põllumajanduslik Osaühing
Loomaarst

Millest sõltub ravimite kasutamine veisekarjades?

- Karja epidemioloogiline olukord
- Pidamistingimused
- Sööt/söödaratsioonid
- Farmi management- inimesed!
- Meeskonna koostöö ja seatud eesmärkide mõistmine



Alustame algusest...

Kuidas saab alguse terve ja kasumliku lehma elu?

- Puhas, rohke allapanuga ja piisava suurusega poegimissulg
- Vastsündinud vasikale on kõige olulisem piisavas koguses kvaliteetset ternespiima (õigel ajal, õiges koguses, õige kvaliteediga)
- Ära hoia vasikakasvatuses kokku, kvaliteetne piimajook, müsli, starter, VESI
- Puhas ja piisava allapanuga vasikasulg,

Õige ternespiima haldamine annab hea aluse terve ja tootliku looma kasvule





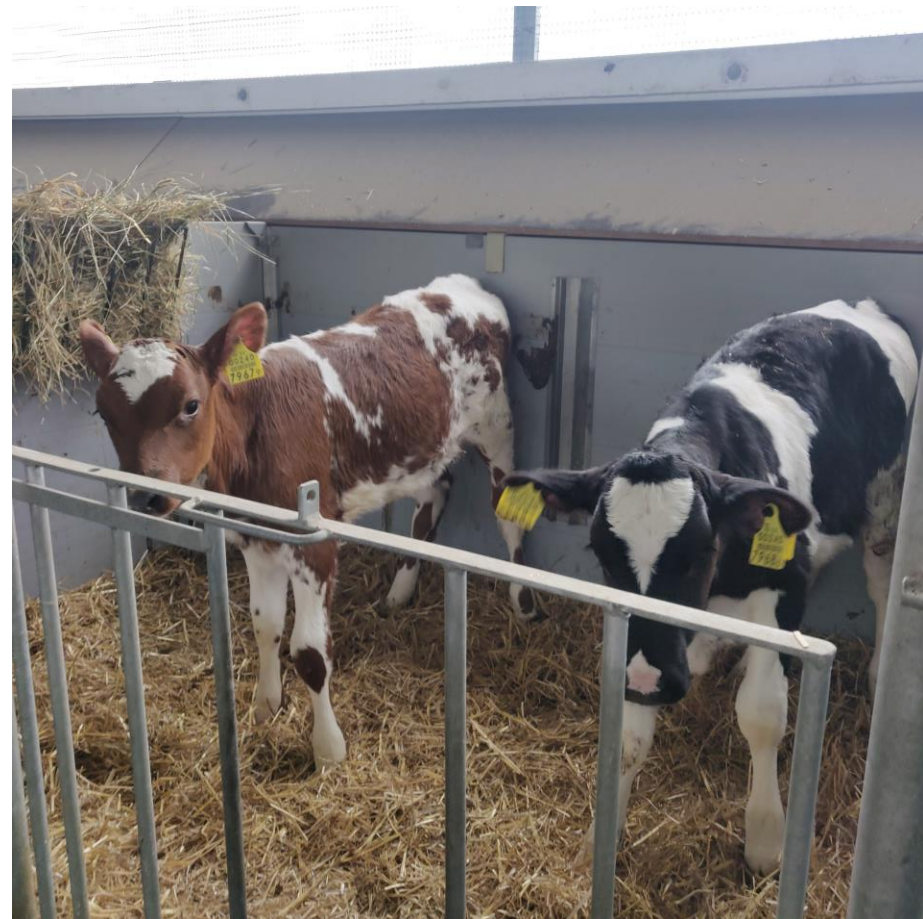
Miinimum 200 g
immunoglobuliine 24
tunni jooksul

komponendid	Lüpsikord			
	1	2	3	Pii m
Kuivaine(%)	23.9	17.9	14.1	12.9
Proteiin(%)	14.0	8.4	5.1	3.1
IgG (mg/ml)	48	25	15	0.6
Rasv (%)	6.7	5.4	3.9	4.0
Laktoos (%)	2.7	3.9	4.4	5.0
Mineraalid (%)	1.1	1.0	0.8	0.7
Vitamiin A	295	190	113	34

Poegimiskeskond: halva ja parema näide



Vasikalauda mikrokliima, keskkond



Piimavasika periood

Kasuta kvaliteetset ja õige toitainete sisaldusega piimapulbreid, vastavalt vasika eale.

Hoia keskkond korras – vajadusel kasuta märgpesu ja deso, võitluses siseparasiitidega (krüptosporidioos/eimerioos)

Kuiv ja puhas keskkond

Piisavalt õhku ja valgust

Kui karjas levivad erinevad viirushaigused, vajadusel vaksineeri

Kaalu vasikaid, et määrata kaaluiivet ning saada kinnitust toimiva vasikakasvatuse kohta!

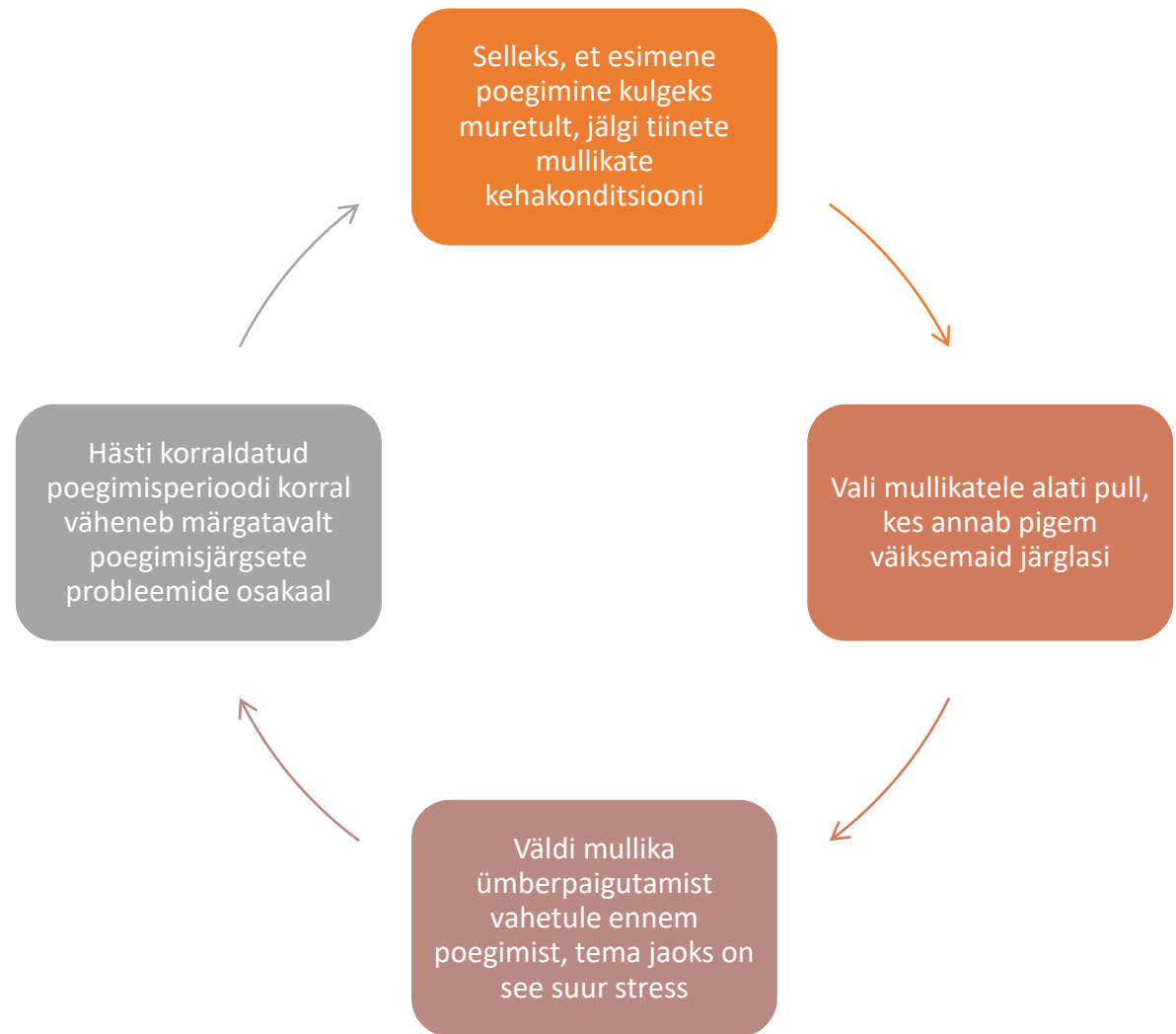
Noorkarjakasvatus



Kuiv/ liigniiske keskkond



Esimene poegimine



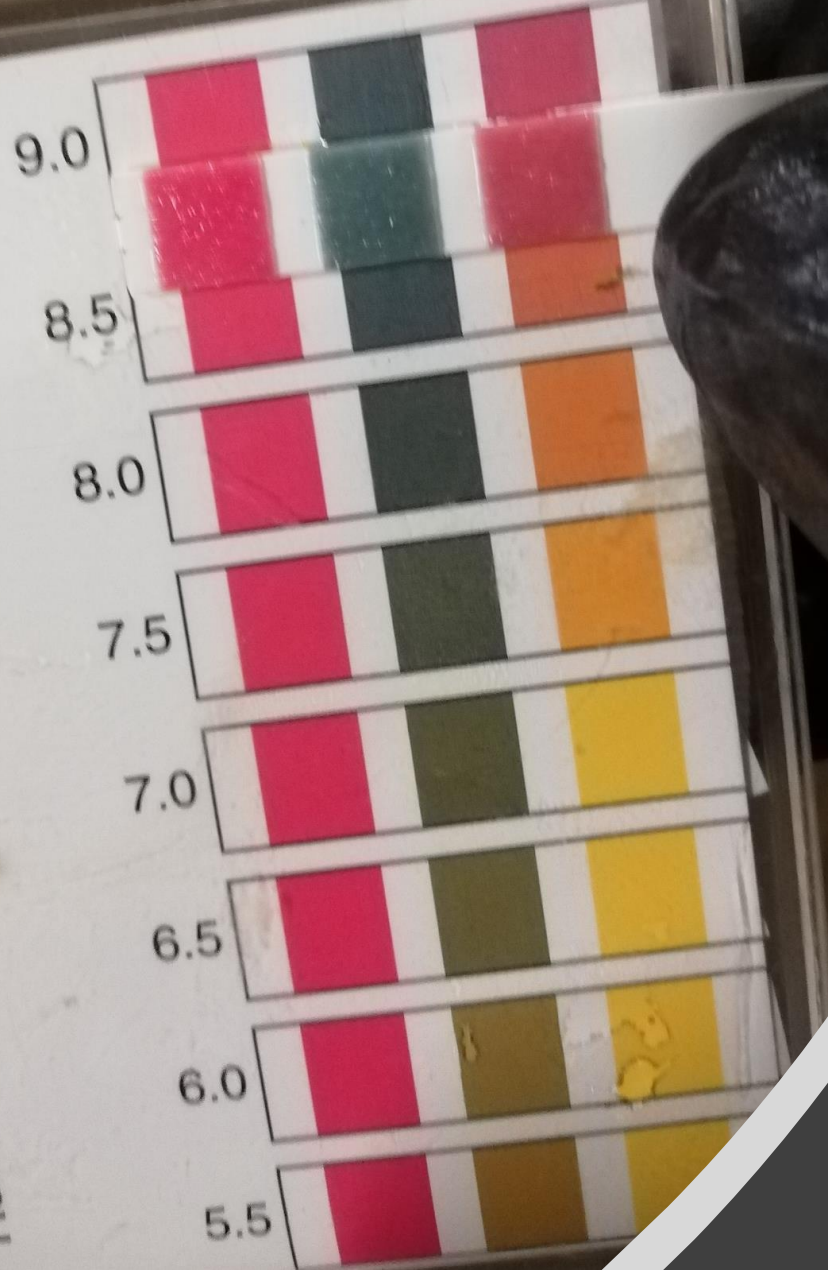
Kinnisperiood ja üleminekuperiood: eduka laktatsiooni alus

- Kinnisperiood piisava pikkusega
- Optimeeritud söödaratsiooniga (looma ei tohiks kaotada ega juurde võtta kehamassis, mitte rohkem kui 0,5 punkti)
- Selleks, et vältida udarapõletikke kinnisperioodil, hoia keskkond puhas ja kuiv
- Kui karjas ringlevad nakkuslikud jalahaigused, ära unusta sõradeso kinnislehmadele ja mullikatele
- Tegele lonkava loomaga esimesel võimalusel

Üleminekuperiood

- Võimalda piisava pikkusega ettesöötmiss periood
- Hoia silma peal Ca, P ja K sisaldusel ratsioonis
- Kui tekib vähegi kahtlus ratsiooni tasakaalutuses , kasuta labori teenuseid ja arvuta ratsiooni anioon-katiooni balanss
- Vajadusel määra loomade uriini pH taset farmis kohapeal, annab kiirelt esmase ülevaate hüpokaltseemia riskist .Hüpokaltseemiat põdeval lehmal on 50% kõrgem risk haigestuda metriiti, mastiiti
- Võimalusel ära liiguta loomi nädal enne poegimistähtaega uute keskkonda, see tekitab stressi ja langetab immuunsust

PANPEHA
100 Indikatorstäbchen, farbfixiert
100 indicator sticks, colour-fixed
Ref. No.: 10 362 010



Kiire ja odav
diagnostiline
vahend farmis

Laktatsioon algus

- Poegimissulgude puhtus-aitab ennetada metriiti
- Tasakaalus ratsioon- ennetab kaltsiumi ainevahetushaigusi, päramiste peetust ning ketoosi esinemist poegimisjärgselt
- Maksimaalne söömus ja kiu seede , minimeerimaks negatiivset energia bilanssi
- Kraadi loomi, et võimalikult varakult avastada haigusi ja mõõda poeginud loomadel bHb ja glükoosi taset, et avastada varakult ketoosi ja ennetada libediku paigalt nihkumisi, nõrk loom on vastuvõtlik nakkustele

Laktatsiooniperioodi mured

- Udaratervis:
 - ✓ Farmi keskkond- ürita hoida keskkonna pH happeline või aluseline, väldi neutraalset keskkonda, seal elavad coliformsed bakterid
 - ✓ Hoia asemed puhtad ja kuivad
 - ✓ Lüksirutiin- väldi nakkuste edasikandumist lüpsjate abil
 - ✓ Piisav ettevalmistus udarale tagab kiirema ja parema tühjakslüpsi- vajadusel kaasa lüpsinõustaja
 - ✓ Niipalju, kui vaja aga võimalikult vähe vett lüpsiplatsil
 - ✓ Võimalusel eralda kroonikud ühte gruppi ja lüpsa viimasena

Must ja niiske keskkond soodustab udara ja jalgade probleeme

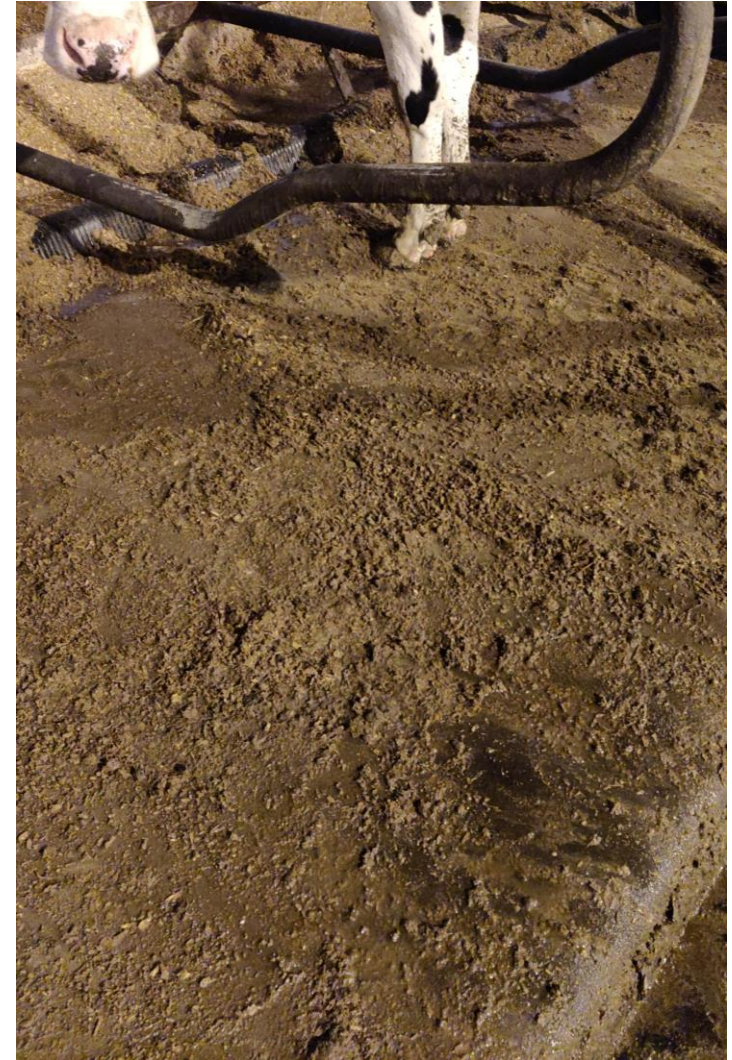
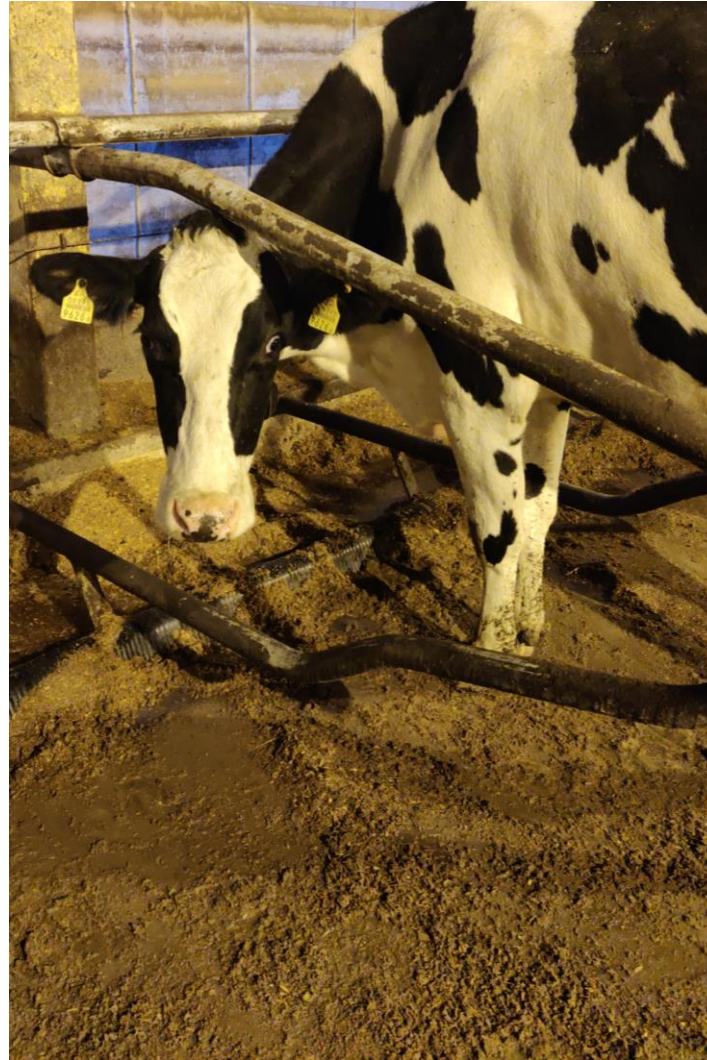


Veel halba keskkonda.
Mastiiditekitajatele
parim!

Pooled mastiidi juhud
saavad alguse
asemetelt .

Kas teie laudas esineb
enam nakkuslikke või
keskkondlikke mastiidi
tekitajaid ?

AB ei paranda
keskkonda!



Mastiitidega toimetulek

- Uutelt kliiniliselt haigetelt võta piimaproov, et määrata haigustekitaja ning õige ravi
- Subkliiniliste mastiitide puhul kasuta CMT testi, tegemaks kindlaks, millises udaraveerandis probleem on ning võta proov, määramaks haigustekitaja
- Nakkuslike mastiitide puhul tee looma tuleviku osas otsus: eraldada tervetest loomadest/prakeerida/kinnisperioodi aegne ravi
- Ennetuste programm ja monitooring !

Jalgade ja liigeste tervis

- Võimalikult pehme ja mugav ase loomale, õige pikkusega- vähendab liigeste piirkonnas nahakahjustusi ja bakterite ligipääsu
- Regulaarne profülaktiline sõrahooldus ning lonkavate loomadega kiire tegelemine
- Nakkuslike sõrahaiguste puhul regulaarne sõradeso
- Millised on farmi jala probleemid ja probleemide põhjused ?
- Ennetuste programm ja monitooring

Rohke allapanuga asememadrats võrdluses allapanuga kummimatt



Ainevahetushaigused

- Jälgi piima karbamiidi, rasva ning valgu näitajaid iganädalaselt, et jälgida ratsiooni tasakaalu
- Jälgi loomade söömust igapäevaselt- kui sööda jäägid on liialt suured/väga väikesed, määra esimesel võimalusel silo kuivaine ning korrigeeri ratsiooni
- Veendu, et ratsioonis on piisavalt efektiivset kiudu
- Jälgi laudas loomade väljaheiteid, (konsistentsi, terade esinemist jne)
- Jälgi kehakonditsiooni laktatsiooni erinevatel perioodidel
- Võimalikud diagnostilised testid farmis

Ennetus programm ja monitooring

Kontrolli seeduvust -
odava ja kergelt
tehtava analüüsiga



Söötmise mõju tervisele ja toodangule

- Kõik kõrvalekaldeid söödaratsioonis mõjutavad looma tervist.
- Jalgade haigused tulevad mõningase hilinemisega
- Sagenenud ketoosi juhud ning libediku paigaltnihkumised vajavad kiiret reageerimist (ravi ja ennetust)
- Hallitustega saastunud sööda kasutus langetab loomade üldist immuunsust . Tagajärjeks langenud sigivusnäitajad ,SR ja kliiniliste mastiitide tõus . Vatsaseede langus .

Mükotoksiinide liigne sisaldus söödas põhjustab madalamat tiinestuvust , aborte ning kõrgeenenud somaatilisi rakke ja kliinilist mastiiti, vajadusel kasuta toksiinisidujat.

- Söötasid peaks analüüsima sertifitseeritud laboris kui tekib kahtlusi mükotoksiinide riskile .
- Laboruuringud aitavad kiirelt kontrollida ratsiooni
- Kasutada laia toimega tõestatud mükotoksiini sidujaid

Hea silo augus aga läheb raisku... ja tekitab tervise probleeme



Pildid, mida ei tahaks keegi laudas näha:
korista söödalava igapäevaselt!



Kulude jaotumine :

Ennetuseks – 30 % ?

Vähendab antibiootikumide kasutust

Raviks – 70 % ?

Suurendab antibiootikumide kasutust

Riskide hindamisel ja kontrollplaanide tegemisel peaks arvestama :
haiguste esinemise sagedust ja haigusjuhu kulukust

Kokkuvõtteks

- **AB kasutus väheneb kui on vähem haigusjuhte**
- Lehmadel 80 % haigusjuhte esineb esimesel 60 laktatsioonipäeval
- Vasikatel 80 % haigusjuhtudest vasikatel esineb esimesel 60 elupäeval
- Miks ?
- **Mida saab farm teha nende vähendamiseks ?**
- AB kasutuse vähendamine saab alguse ABC –st!
- Karja tervise audit

A large red barn with a white roof and several cows grazing in a green field under a clear blue sky. The barn has a long, low profile with a series of vertical supports. In the foreground, a group of black and white cows are scattered across a lush green field. The sky is a uniform, clear blue. The text 'Täna tähelepanu eest!' is overlaid in white on the lower part of the image, with an orange bar at the bottom.

Täna tähelepanu eest!