



Euroopa Maaelu Arengu
Põllumajandusfond:
Euroopa investeringud
maapiirkondadesse

Infopäevade korraldamist toetab Euroopa Liit

Metsameetme (MM) ja siseriiklike erametsanduse toetuste (SR) kohapealne kontroll

Gunnar Reinapu

SA Erametsakeskus
September 2021



Teemad

- Kontrolli üldalused
- Pindala hindamine
- Kontrolli läbiviimine – kohapeal kontrollitavad toetuse liigid
- Kelle poole pöörduda



Kontrolli üldalused

- **Etteteatamise** aeg on 48 tundi kuni 14 päeva
- **Kontroll** toetatava tegevuse kohas viiakse läbi alates taotluse vastuvõtmisest kuni **5 aasta möödumiseni** viimase toetusosa väljamaksmisest (MM) või kuni viie aasta möödumiseni toetuse maksmise otsuse tegemisest (SR)
- **Eelkontroll**
- Investeeringukontrolli **paikvaatlus** (vähemalt üks kontrollkäik toetatud tegevuse toimumiskohta - MM, 5% - SR)
- **Kohapealne kontroll** (5% - MM)
- **Järelkontroll** (1% - MM, 5% - SR)



Kontrolli üldalused (2)

Kontrolli läbiviimine

- **Nõuetele vastavuse hindamine** (droon, visuaalne)
- **Pindala hindamine** (visuaalne, GNSS)
- **Kontrollakt**
- **Kontrollitulemus**
- **Teavituskiri**



Drooni kasutusvõimalused

Drooniga hindamist kasutame eelkõige eraldise põhise majandamise korral MM ja SR toetuste objektide kontrollil, kus pindala mõõtmist vaja pole.



Pindala hindamine



Pindala hindamine (2)

Mittetoetusõiguslikud alad hinnatava toetusõigusliku objekti sees

Välikontrolli läbiviija võib hinnata mittetoetusõiguslikke alasid toetusõigusliku objekti sisse **kuni 20%** eraldise pindalast. Erisust on õigus rakendada juhul kui ala osa(d) kus töö tegemata, **tagab loodusliku mitmekesisuse säilimise** ja on kooskõlas hea metsamajandamise tavaga, nt :

- vanade puude ja surnud puude tüügaste grupid
- lagendik (looduslik sulglohk), aastaringselt voolava allika ümbrus, lopsaka rohhtaimestikuga allikaline metsaosa, märg nõgu, ojade vahetu lähedus;
- metsakuklaste olemasolul pesade kaitseks raiest puutumata jäetud puude grupid;
- jne.



Pindala hindamine (3)

Hinnatava toetuse objekti esialgne kindlaksmääratud pindala on 2,5 ha

Pürnev eraldis
0,2 ha

0,02 ha

SULGLOHK

Aastaringset voolava
ALLIKA ümbrus
0,15 ha

Alla 4 meetri laiune TEE
0,05 ha

HAAVA GRUPP (suure ulukite
arvukuse korral)
0,08 ha

Välikontrolli läbiviija võib hinnata mittetoetusõiguslikke alasid toetusõigusliku objekti sisse kuni 20% esialgsest kindlaksmääratud pindalast. Erisust on õigus rakendada juhul kui ala osa(d) kus töö tegemata, tagab loodusliku mitmekesisuse säilimise ja on kooskõlas hea metsamajanduse tavaga.

Kohapeal kontrollitavad toetuse liigid (MM)

- Metsamajandamisvõtete rakendamine
- Kahjustatud metsa taastamine
- Metsapuude taimehaiguste ja kahjustuste ning metsatulekahju ennetamine



Kontrolli läbiviimine (MM)

Metsamajandamisvõtete rakendamine

Kontrollitakse kohapeal, kas:

- **hooldusraie** (valgustus- või harvendusraie) on tehtud;
- hooldusraie vastab metsa majandamise eeskirja nõuetele (peapuuliigi valgusolud on paranenud jne);
- **laasitud** puud (kuusk, mänd, kask, tamm, lehis, sanglepp) kuuluvad puistu esimesse rindesse ja puistu keskmine rinnasdiameeter on kuni 15 cm;
- laasitud puutüve lõpp-pikkus on vähemalt **kolm meetrit**;
- laasitavate puude arv on vähemalt **200 puud** hektari kohta;
- laasitud puu on **märgistatud** märkelindi või –värviga.



Kontrolli läbiviimine (MM) (2)

Metsamajandamisvõtete rakendamine (2)

- **ulukikahjustuse ennetamise tarvikud** on soetatud, kasutatud või paigaldatud (repellent, tüvekaitse, ladvakaitse);
- **metsamajandamise seadmed ja tarvikud** on soetatud (mootorsaag, kõrglaasimissaag, võsasaag või –lõikur, metsataimede istutusvahend, maapinna ettevalmistamise seade).

Määratakse kindlaks tehtud tööde **pindala**

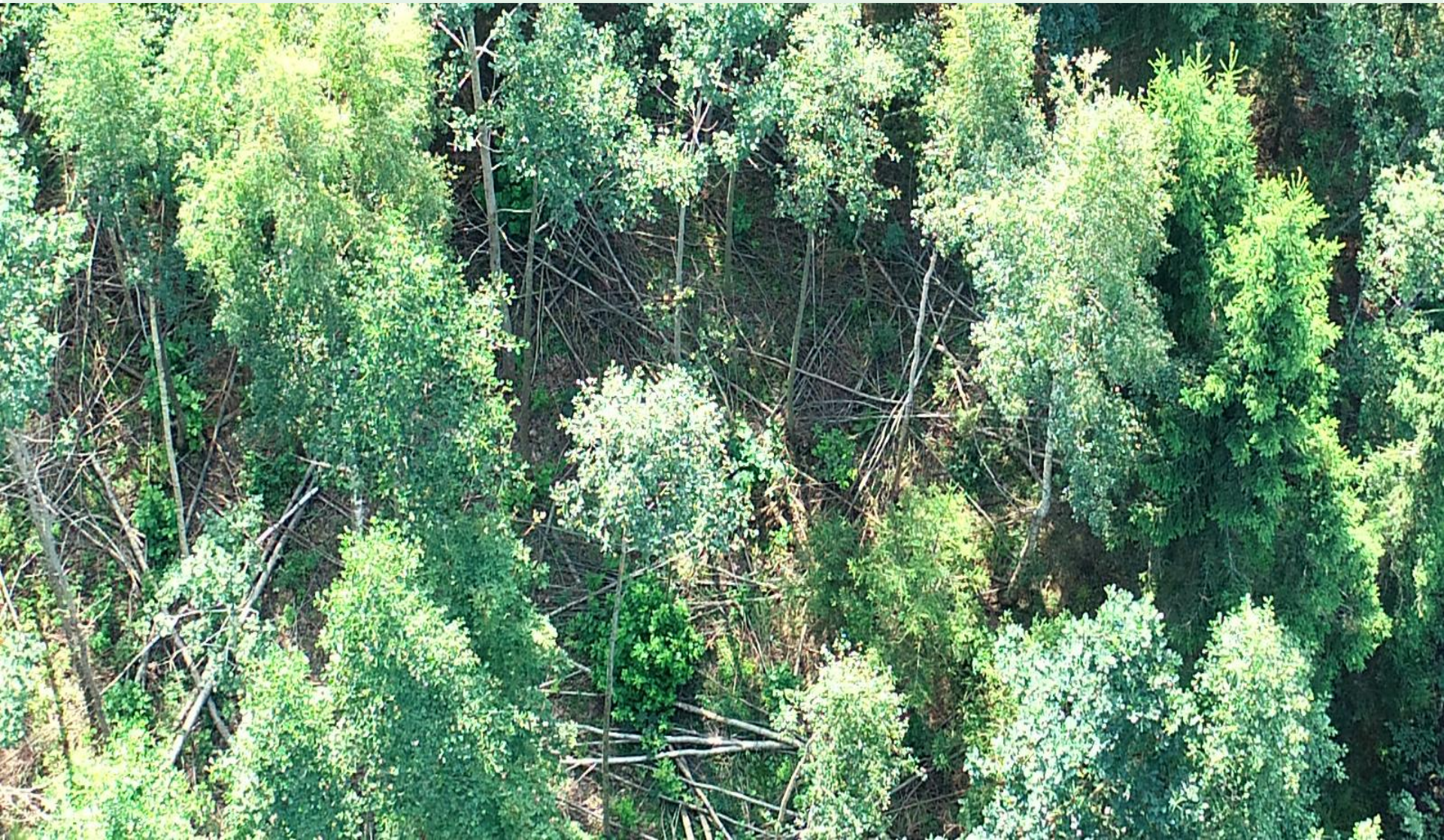
Kontrolli läbiviimine (MM) (3)

Hooldusraie



Kontrolli läbiviimine (MM) (4)

Hooldusraie (2)



Kontrolli läbiviimine (MM) (5)

Kahjustatud metsa taastamine



Kontrolli läbiviimine (MM) (6)

Metsapuude taimehaiguste ja kahjustuste ning metsatulekahju ennetamine

Kontrollitakse kohapeal, kas:

- **männikärsaka ja juurepessu kahjustuse ennetamiseks** vajalik töö on tehtud;
- **tuletõkestusriba või –vöönd** on rajatud ja korras hoitud;
- **tuletõrje veevõtukoht** ja selle teenindusplats, veevõtukohale juurdepääsutee ning selle juurde kuuluv sõiduvahendi peatumiskoht on korras hoitud;
- **lõkke- ja õppepuhkekoht** on rajatud ja tähistatud.

Määratakse kindlaks **tuletõkestusriba või –vööndi** ja veevõtukohale juurdepääsutee **pikkus**.

Kohapeal kontrollitavad toetuse liigid (SR)

- Metsa uuendamise toetus
- Nõustamise toetus
- Metsamaaparandustööde toetus
- Pärandkultuuri säilitamise ja eksponeerimise toetus
- Metsaühistu toetus
- Üraskikahjustuse ennetamise toetus



Kontrolli läbiviimine (SR)

Metsa uuendamise toetus



Kontrolli läbiviimine (SR)

Metsa uuendamise toetus (2)



Kontrolli läbiviimine (SR)

Metsa uuendamise toetus (3)



Kontrolli läbiviimine (SR) (2)

Erametsaomanike nõustamise toetus

Kontrollitakse, kas:

- kas **nõuanne** on antud (nõustatava küsitlus telefoni või e-kirja teel).



Kontrolli läbiviimine (SR) (3)

Metsamaaparandustööde toetus



Kontrolli läbiviimine (SR) (4)

Metsamaaparandustööde toetus (2)



Kontrolli läbiviimine (SR) (5)

Metsamaaparandustööde toetus (3)



Kontrolli läbiviimine (SR) (6)

Pärandkultuuri säilitamise ja eksponeerimise toetus

Kontrollitakse kohapeal, kas:

- taotluses esitatud tööd toetatava **objekti säilitamiseks ja eksponeerimiseks** on tehtud;
- tehtud **tööde kvaliteet** on kooskõlas konsulendi hinnanguga;
- pärandkultuuri objektile on tagatud **huviliste ligipääs**.



Kontrolli läbiviimine (SR) (7)

Metsaühistu toetus

Kontrollitakse, kas järgnevad tegevused on nõuetekohaselt tehtud:

- metsakasvatustööde korraldamine;
- metsaühistu tegevus (tegevuskulud);
- rühmanõustamine;
- koolimetsa asutamine ja korraldamine.



Kontrolli läbiviimine (SR) 8

Üraskikahjustuse ennetamine

Kontrollitakse:

- püünispuude kasutamist;
- värske tormikahjustuse likvideerimist;

Kontrollitakse kohapeal, kas:

- **püünispuud** on ettevalmistatud ja metsast välja veetud üraskitõrje põhimõtete kohaselt
- **värske tormikahjustus** on likvideeritud ja välja veetud puude maht vastab taotleja poolt esitatud andmetele ning on katastriüksuse kohta vähemalt **10 tm**
- värske tormikahjustuse ulatus vastab taotleja poolt esitatud andmetele ja on eraldise kohta **alla 0,5 ha**



Kelle poole pöörduda?

- **Metsaühistud.**
- Taotluse ja selle kontrolliga seotud küsimustes võib pöörduda **Erametsakeskuse** poole.



Küsimused



gunnar.reinapu@eramets.ee



ERAMETSAKESKUS