



MAAELUMINISTEERIUM



Euroopa Maaelu Arengu
Põllumajandusfond:
Euroopa investeeringud
maapiirkondadesse

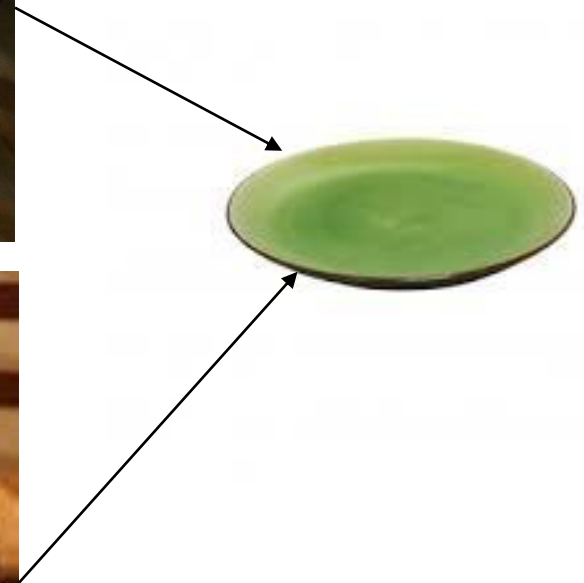
ÜPP sekkumised Veekaitse (muld, elurikkus jt)

Eike Lepmets
Maakasutuspoliitika osakond
Nov-dets 2021

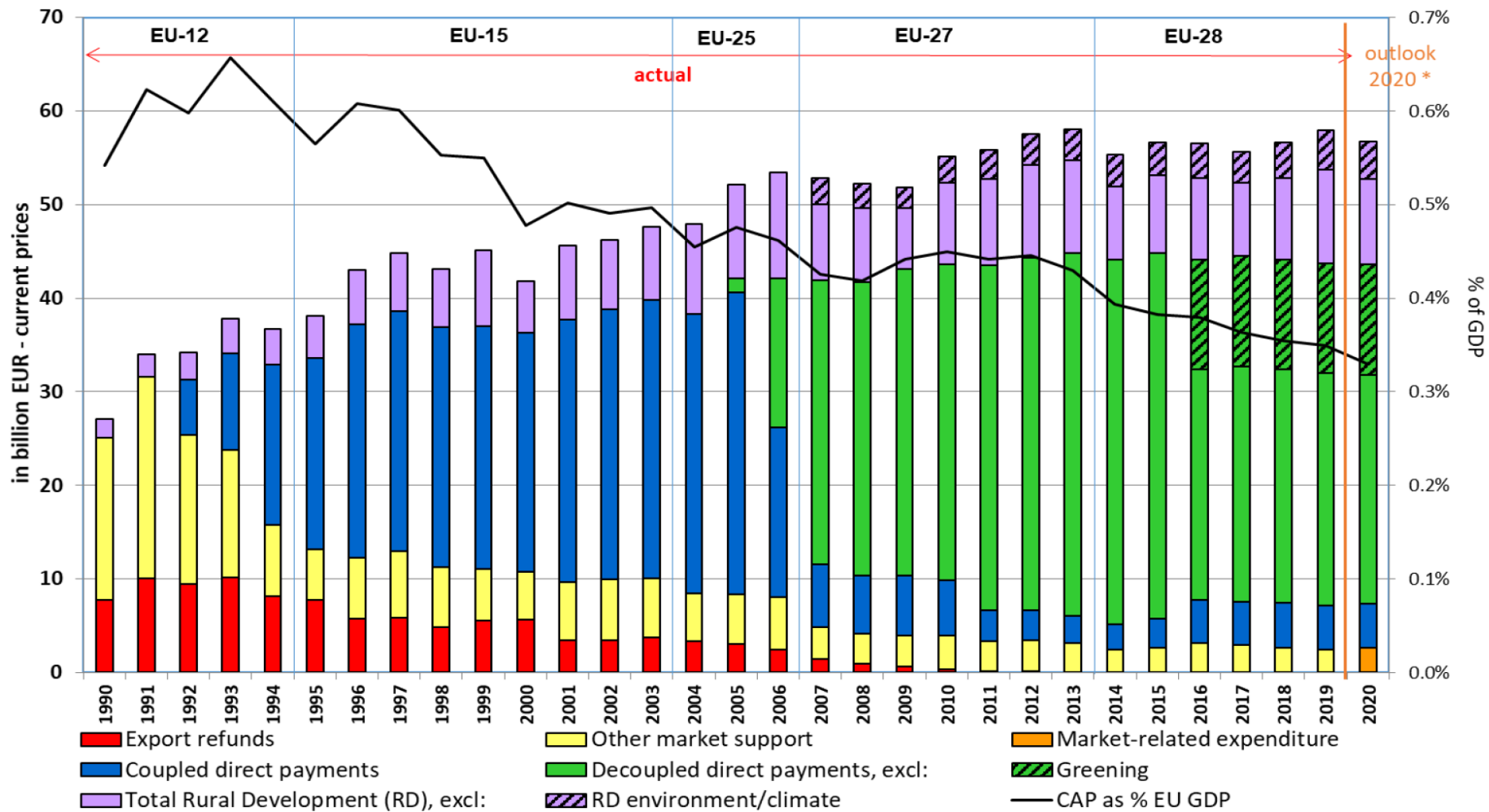
Veekaitset mõjutavad majandamisotsused, meetmed, sekkumised

1. Teadmised (erialaõpe, täiendusõpe, nõuanne)
2. Veendumused, maailmatunnetus, nina
3. Piirangud, võimalused, tegevusruum
4. **Turunõudlus**, turueelis
5. Laenud
6.
7. Sekkumised (toetused)

Menüü



ÜPP on ajas muutuv – seda peegeldab nii poliitika sisu kui eelarve



*) 2019: budget amounts; 2020: Annex III Regulation 1307/2013 broken down based on notifications by August 2018 and January 2019, coupled direct payments including POSEI and SAI direct payment component and Annex I Regulation 1305/2013

ÜPP reformipaketi kronoloogia



Avalik konsultatsioon (mai), ÜPP teatis (november)	MFFi ettepanek (mai), ÜPP määruste eelnõud (juuni)	Läbirääkimised	MFFi heakskiitmine, ÜPP ülemineku-määruse vastuvõtmine (detsember)	ÜPP reformi kokkulepe (juuni), alusmääruste vastuvõtmine, DA ja RA vastuvõtmine (II poolaasta)	ÜPP strateegiakavad e läbirääkimised (jaanuar-...)	ÜPP strateegiakavad e rakendamise algus (jaanuar)
-----------------------------------------------------------	-----------------------------------------------------------	-----------------------	---------------------------------------------------------------------------	-------------------------------------------------------------------------------------------------------	-----------------------------------------------------------	----------------------------------------------------------

ÜPP strateegiakava 2023-2027 koostamise ajatelg

2018

- **detsember** MEM MEMis uue ÜPP strateegiakava koostamise avakoosolek – praeguseks toimunud 15 üldkoosolekut

2019

- **veebruar kuni märts** vajaduste välja selgitamiseks ekspertide 12 kohtumist ning kõikide erieesmärkide kohta SWOT-analüüs
- **juuni ... korda** ÜPP strateegiakava koostamise juhtkomisjoni istungid – praeguseks toimunud 14 korda
- **september ...** keskkonnamõjude strateegiline hindamine ELLE OÜlt; strateegiakavade materjalide alarubriigi loomine MEM kodulehele
- **oktoober** rahastamisvahendi eelhindamine Eesti Maaülikoolilt
- **oktoober kuni juuni 2020** sekkumiste väljatöötamiseks koostööpartneritega 14 töögrupi 44 kohtumist

2020

- **jaanuar ...** eelhindamine Eesti Maaülikoolilt

2021

- **jaanuar ...** EK GeoHubiga läbirääkimised
- **märts ...** uue ÜPP rakendamise seaduse (ELÜPS) välja töötamine

Rohelepe: põllumajandus ja elurikkus

Talustaldrikule

- Vähendada TKVde kasutamist **50%**
- Vähendada toitainete kadu vähemalt **50%**
- Vähendada väetiste kasutamist vähemalt **20%**
- Antibiootikumide müügi vähendamine **50%**
- Min **25%** ELi põllumajandusmaast MAHE
- Vähendada toidujäätmeid inimese kohta **50%**

Elurikkuse strateegia

- 30%** EL maast ja merest kaitse alla
- 10%** EL maast ja merest range kaitse alla
- Min **30%** ebasoodsas seisundis liikidest ja elupaikadest peavad näitama + trendi
- 10%** põllumajandusmaast maastikuelementide alla
- Istutada EL-s vähemalt **3 miljardit** puud
- Mullakaitse strateegia**, mullatervise seadus



ÜPP STRATEEGIAKAVA 2023-2027

SEKKUMISSTRATEEGIA:

1 HORISONTAALNE EESMÄRK

9 ERIEESMÄRKI

47 SEKKUMIST

31 TULEMUSINDIKAATORIT

ÜPP eesmärgid 2023–2027

ÜLDEESMÄRGID

1. Toetada arukat, vastupidavat ja mitmekesist põllumajandussektorit, mis tagab toiduga kindlustatuse
2. Edendada keskkonnahoidu ja kliimameetmeid ning panustada ELi keskkonna- ja kliimaeesmärkidesse
3. Parandada maapiirkondade sotsiaalmajanduslikku olukorda

ERIEESMÄRGID

1. Toetada tootja elujõulisust tagavat sissetulekut ja vastupanuvõimet kogu ELis, et tagada toiduga kindlustatus
2. Suurendada konkurentsivõimet ja turule orienteeritust, pöörates erilist tähelepanu teadusuuringutele, tehnoloogiale ja digiüleminekule
3. Parandada põllumajandustootjate positsiooni väärtusahelas

ERIEESMÄRGID

4. Panustada kliimamuutuste leevendamisse ja nendega kohanemisse ning säästvasse energiasse
5. Edendada säästvat arengut ja selliste loodusvarade tõhusat majandamist nagu vesi, muld ja õhk
6. Panustada elurikkuse kaitsesse, edendada ökosüsteemi teenuseid ning säilitada elupaiku ja maastikke

ERIEESMÄRGID

7. Olla atraktiivne noorte põllumajandustootjate jaoks ja soodustada ettevõtluse arengut maapiirkondades
8. Edendada maapiirkondades tööhõivet, majanduskasvu, soolist võrdsust, sotsiaalset kaasatust ja kohalikku arengut, sh biomajandust ja säästvat metsamajandust
9. Parandada ELi põllumajanduse reageerimist ühiskonna nõudlusele toidu ja tervise osas, sh säästval moel toodetud ohutu ja toitev toit, toidu raiskamine, loomade heaolu

HORISONTAALNE EESMÄRK

Sektori kaasajastamise põllumajanduses ning maapiirkondades teadmiste edendamise ja jagamise, innovatsiooni ja digiülemineku abil ning ergutades nende kasutuselevõttu

ERIEESMÄRGID 4-6

„Panustada kliimamuutuste leevendamisse ja nendega kohanemisse ning säästvasse energiasse“

„Edendada säästvat arengut ja selliste loodusvarade tõhusat majandamist nagu vesi, muld ja õhk“

„Panustada elurikkuse kaitseks, edendada ökosüsteemi teenuseid ning säilitada elupaiku ja maastikke“

Sekkumisle hed



EE 4-6

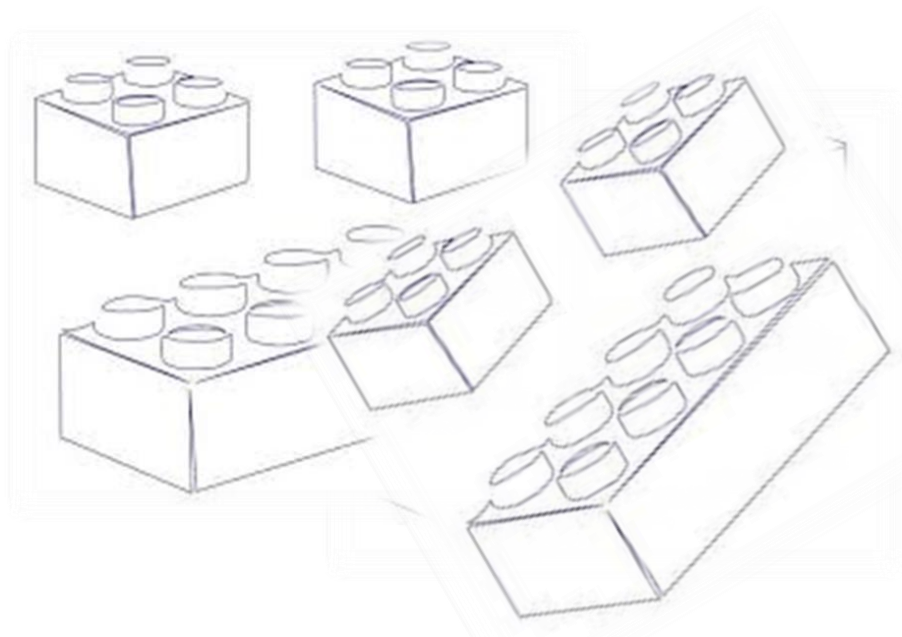
- 1) Kliima- ja keskkonnakava: **Keskkonnasõbralik majandamine**
- 2) Kliima- ja keskkonnakava: Mahepõllumajanduse ökokava
- 3) Kliima- ja keskkonnakava: **Ökoalad**
- 4) Kliima- ja keskkonnakava: Ökosüsteemiteenuste säilitamine põllumaal
- 5) Kliima- ja keskkonnakava: Mesilaste korjeala toetus
- 6) Põllumajandustootjate **materiaalsed investeeringud**
- 7) *Põllumajandustootjate tootlikud materiaalsed ja immateriaalsed investeeringud (FI)*
- 8) Investeeringud metsa kliimamuutustega kohanemiseks:
Tootlikud investeeringud
- 9) Investeeringud metsa kliimamuutustega kohanemiseks:
Mittetootlikud investeeringud
- 10) **Maaparanduslikud keskkonnakaitserajatised**
- 11) **Mulla- ja veekaitsetoetus**
- 12) Väärtusliku püsirohumaat säilitamine
- 13) Pärandniidu hooldamise toetus
- 14) Kohalikku sorti taimede kasvatamise toetus
- 15) Ohustatud tõugu looma pidamise toetus
- 16) Elurikkuse soodustamine Natura 2000 erametsades

Roheline arhitektuur

Tingimuslikkus (kohustuslik „vundament“): NV (KM+HPK)

Kliima- ja keskkonnakavad ehk **ökokavad** (I samba toetuskeemid)

Keskkonna-, kliima- ja muud halduskohustused (II samba toetuskeemid)



UUS KSM, eesmärk

Kogu keskkonna paletti ja
ettevõtte põllumajandusmaad hõlmav skeem

- Mulla kvaliteedi parandamine
- Süsiniku säilitamine mullas
- Toitainete säästlik majandamine
- Vee kvaliteedi kaitse
- Elupaikade ja liikide säilitamine

KSMi elemendid

- Viljavaheldus
- Talvine taimkate
- Sertifitseeritud seemne kasutamine
- Mullaproovid
- Glüfosaadi piirang
- Sama taimekaitsevahendi kasutamise piirang
- Kohustuslik koolitus

Peamised muudatused

- Sekkumine ökokavana 1-aastane
- Liblikõielised liikused ökoalade ökokavasse
- Lisatoetused:
 - vahekultuuride kasvatamine
 - lupjamine
 - täppisviljelus (e-põlluraamat)
 - glüfosaadi mittekasutamine
 - taimekaitse enesekontrolliplaan
 - aiandus
- Rohumaade puhul antakse toetust ulatuses, mis on taotlemise aastal põllu- ja aiakultuuride pindalast väiksem või sellega võrdne.

Ökoalad

Min [10] % ökoalana, mis võib koosneda:

- sööti jäetud maast ja/või;
 - 6-12 m laiusest rohumaaribast ja/või;
 - HPK 8 raames säilitatavatest maastikuelementidest ja/või;
 - lämmastikku siduvate põllumajanduskultuuride kasvualadest.
-
- Keelatud niitmine ja hekseldamine kuni 01. augustini.
 - Lubatud karjatamine rohukamarat ja mullastruktuuri kahjustamata.
 - Keelatud kasutada keemilisi taimekaitsevahendeid.

ÜPP strateegiakava 2023-2027

Põllumajandustootjate materiaalsed investeeringud



KLIIMAMUUTUSTE
VASTASED
MEETMED

Toetatavad on järgmised investeeringud:

1) **Kliimamuutuste** leevendamise ja kliimamuutustega kohanemisega seotud investeeringud, sh näiteks:

- investeeringud põllumajandusettevõtte keskkonnasõbralike taastuenergialahenduste rajamiseks peamiselt omatarbeks ja energia kokkuhoiuks ;
- täppisväetamise sensorsüsteemide ostmine;
- keskkonnasäästlike jahutusseadmete soetamine või jahutusseadmete väljavahetamine keskkonnasäästlikumate vastu;
- loomakasvatushoonetele kliimaseadmete soetamine.

ÜPP strateegiakava 2023-2027

Põllumajandustootjate materiaalsed investeeringud



KESKKONNAKAITSE

2) **Vee- ja õhukvaliteedi parandamisega ning muldade kaitsega** seotud investeeringud, sh näiteks:

- sõnniku- ja silohoidlate ehitamine ning sügavallapanuga lautade lekkekindala aluspinna rajamine;
- investeeringud sõnniku sisestuslaotuse seadmetesse;
- väljas peetavatele kariloomadele alaliste söötmis- ja jootmiskohtade väljaehitamine välialadel;
- investeeringud vee kokkuhoiuks ja taaskasutuseks katmikaladel;
- ammoniaaki püüdvate filtrite ostmise.

ÜPP strateegiakava 2023-2027

Põllumajandustootjate materiaalsed investeeringud



SÄILITADA
MAASTIKUD JA
BIOLOOGILINE
MITMEKESISUS

3) Investeeringud **elurikkuse kaitseks**, sh näiteks:

- investeeringud uutesse keskkonnahoidlikesse taimekaitsetehnoloogiatesse, sh biotõrjetehnoloogiatesse;
- mehhaaniliste umbrohutõrjeseadmete ostmise;
- taimekahjustajate monitooringu- ja hoiatussüsteemid.

4) **Karjatamist soodustavad investeeringud**, sh hulgas näiteks:

- varjualuste ja maastikuelemendina puudesalude rajamine, mis kaitsevad loomi neile mittesobivate ilmastikutingimuste eest;
- karjamaade jootmissüsteemid;
- kogumis- ja karjaaiad.

ÜPP strateegiakava 2023-2027

Maaparanduslikud keskkonnakaitserajatised



Leevendatakse maatulundusmaalt tuleneva hajukoormuse mõju veekogudele ja edendatakse säästvat arengut selliste loodusvarade tõhusamal majandamisel nagu vesi, muld ja õhk.

- settebasseinid, veekaitsevööndi laiendid ja puhastuslodud;
- eesvoolude põhjapaisud, -nõlvadele kivipuisted;
- eesvoolude nõlvade kujundamine lammialaks ja leevendusveekogud (süvendid kraavides jms);
- eesvoolude soodi avamiskraavid, -koelmupadjandid, vähkide tehiselupaigad;
- seadedrenaaž;
- tuletõrjетиigid.

Mulla- ja veekaitsetoetus

5-aastane kohustus, maa rohumaa all

MULLAKAITSE

1.1. Turvas- ja erodeeritud mulla kaitse toetus

1.2. Väärtusliku püsirohumaa turvas- ja erodeeritud mulla kaitse toetus

VEEKAITSE

2.1. Põhjaveekaitse toetus (kaitsmata põhjaveega alad, allika-karstialad)

2.2. Väärtusliku püsirohumaa põhjaveekaitse toetus

3. Pinnaveekaitse toetus (toitainete tõttu kesises, halvas ja väga halvas seisundiklassis oleva pinnaveekogumiga piirnev põld)

Põhjaveekaitsetoetuse saamise nõuded

- Hoida kohustusealune põld rohukamaras.
- Rohumaad ei künta, kultiveerita, koorita, randaalita ega freesita ja ei tehta muid rohukamarat kahjustavaid mullaharimistöid.
- Rohumaad võib äestada ning uuendada otsekülvi ja pealtparandamise teel.
- Rohumaa ülekarjatamine on keelatud.
- Glüfosaadi kasutamine on keelatud.
- Mullaproovid, koolitus

Väärtusliku PR toetuse puhul:

- on rohumaa uuendamine ja väetiste ning TKV kasutamine keelatud.
- Rohumaa ülekarjatamine, loomadele lisaööda andmine ja peale 1. novembrit loomade rohumaal pidamine keelatud.

Pinnaveekaitse toetuse saamise nõuded

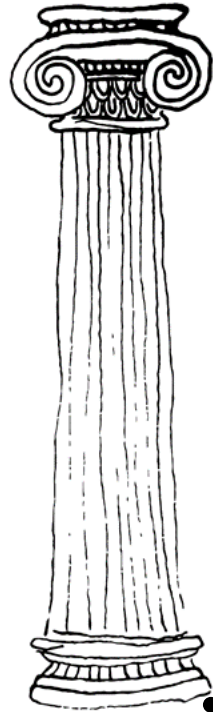
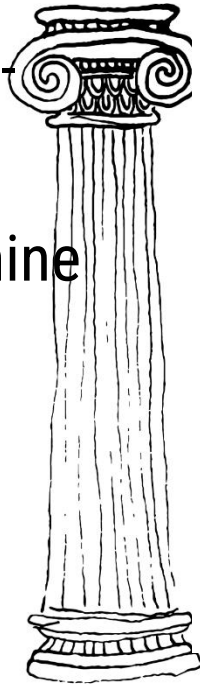
- Pinnaveekogumi äärde tuleb jätta veeseaduse kohasele:
 - 10 m veekaitsevööndile lisaks 40 m laiend
 - 20 m veekaitsevööndile lisaks 30 m lained
 - toetus ka keskkonnakaitseliste maaparandusrajatiste sekkumisega rajatud veekaitsevööndi laiendi eest.
- Kohustuse alust rohumaad ei künta, kultiveerita, koorita, randaalita ega freesita ja ei tehta muid rohukamarat kahjustavaid mullaharimistöid. Uuendamine, ülekarjatamine keelatud.
- Väetise ja reoveesette kasutamine, sõnnikuhoidla ja -auna ning punktkoormusobjekti (loomade söötmis- ja jootmiskoht) paigaldamine keelatud.
- Keemilise taimekaitsevahendi kasutamine (veeseaduses nimetatud registreeringuta) on keelatud.
- Koolitus

ÜPP 2014-2020 ja keskkond

Otsetoetused:

Rohestamine

- põllumajandus-
kultuuride
mitmekesistamine
- püsirohumaa
säilitamine
- ökoalad



Maaelu poliitika:

- **Keskkonna- ja kliima-**
meetme 7 alameedet
 - **KSM**
 - **VESI, MULD**
- **Investeeringud, nõuanne,**
teavitus...

Nõuetele vastavus

VESI muudatused

- 2021. ja 2022. aastal võetud kohustuse puhul täidab taotleja talvise taimkatte nõudeid kohustuseaasta 1. novembrist kuni vähemalt kohustuseaasta lõpuni.
- Eelmise punktiga seoses esitab taotleja andmed selle kohta, millised põllud hoitakse kohustuseaasta 1. novembrist kuni vähemalt kohustuseaasta lõpuni põllumajanduskultuurist koosneva talvise taimkatte all.
- 2021. ja 2022. aastal võetud kohustuse puhul peab veekaitsekoolitus olema läbitud kohustuseaasta 1. detsembriks.

