

Loomakasvatustoetuste jaotuse muutumine tootmistüüpide ja suurusgruppide vahel

Ants-Hannes Viira



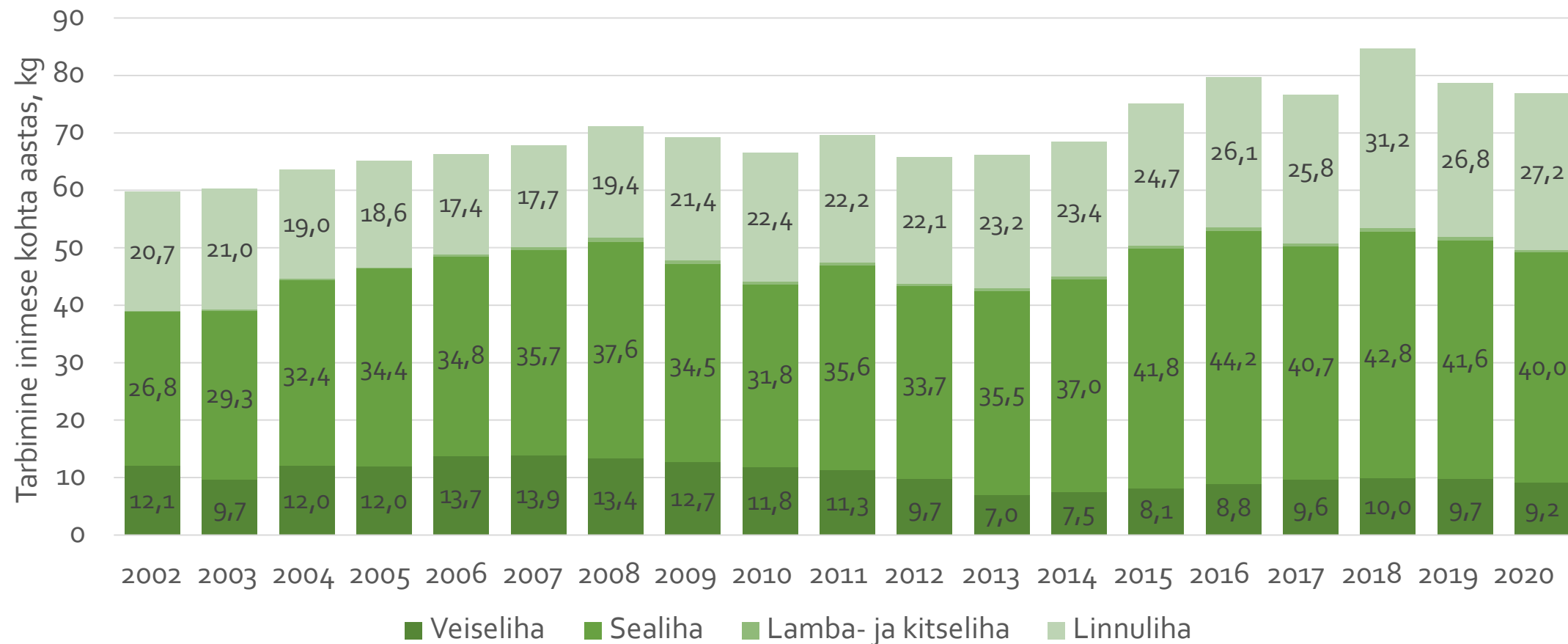
Eesti Maaülikool

Estonian University
of Life Sciences

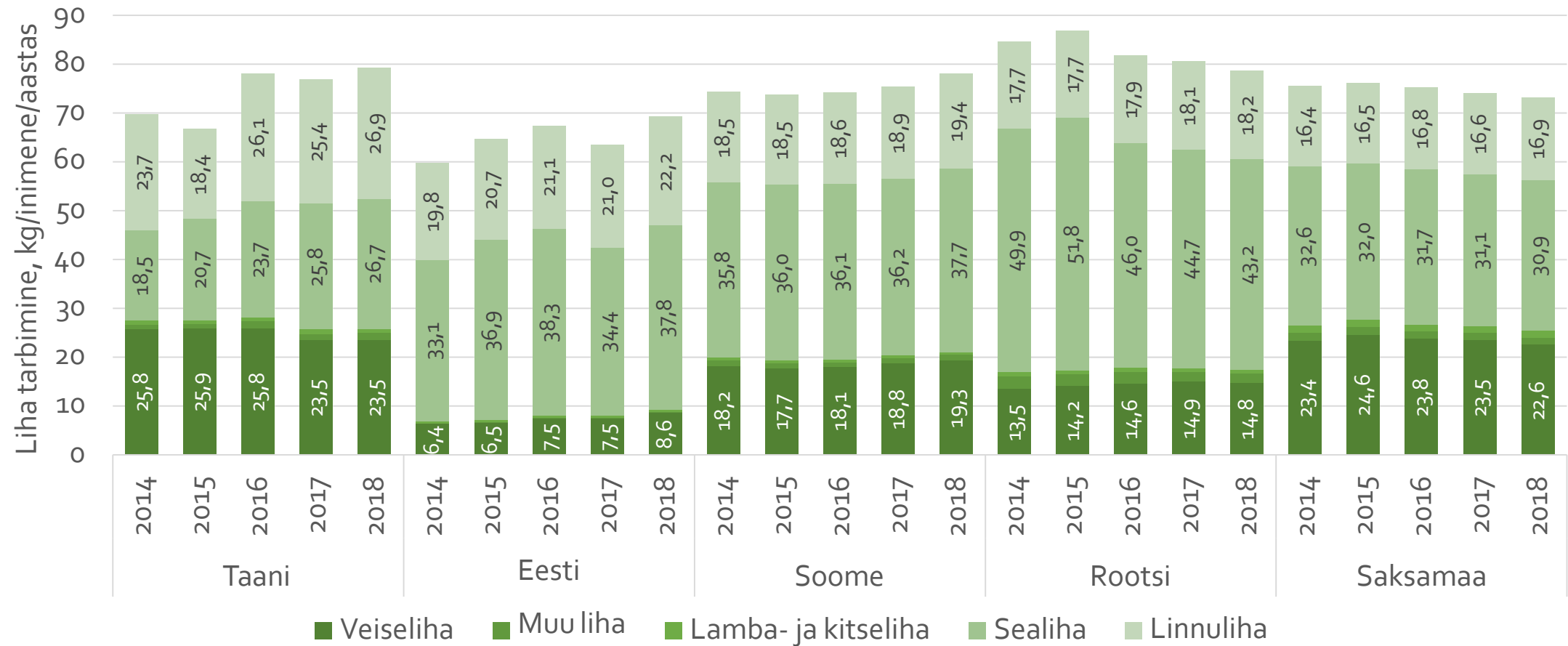
Millest juttu tuleb

- | Liha tarbimine, lihaga isevarustus, elusloomade ja liha väliskaubandusbilanss
- | Lihasektori strateegilised eesmärgid
- | Milliseid võimalusi pakub ÜPP strateegiakava lihasektorile?
- | Kuidas võivad uuel programmiperioodil muutuda toetustasemed võrreldes senisega?
- | Kuhu suunas on minemas Saksamaa?

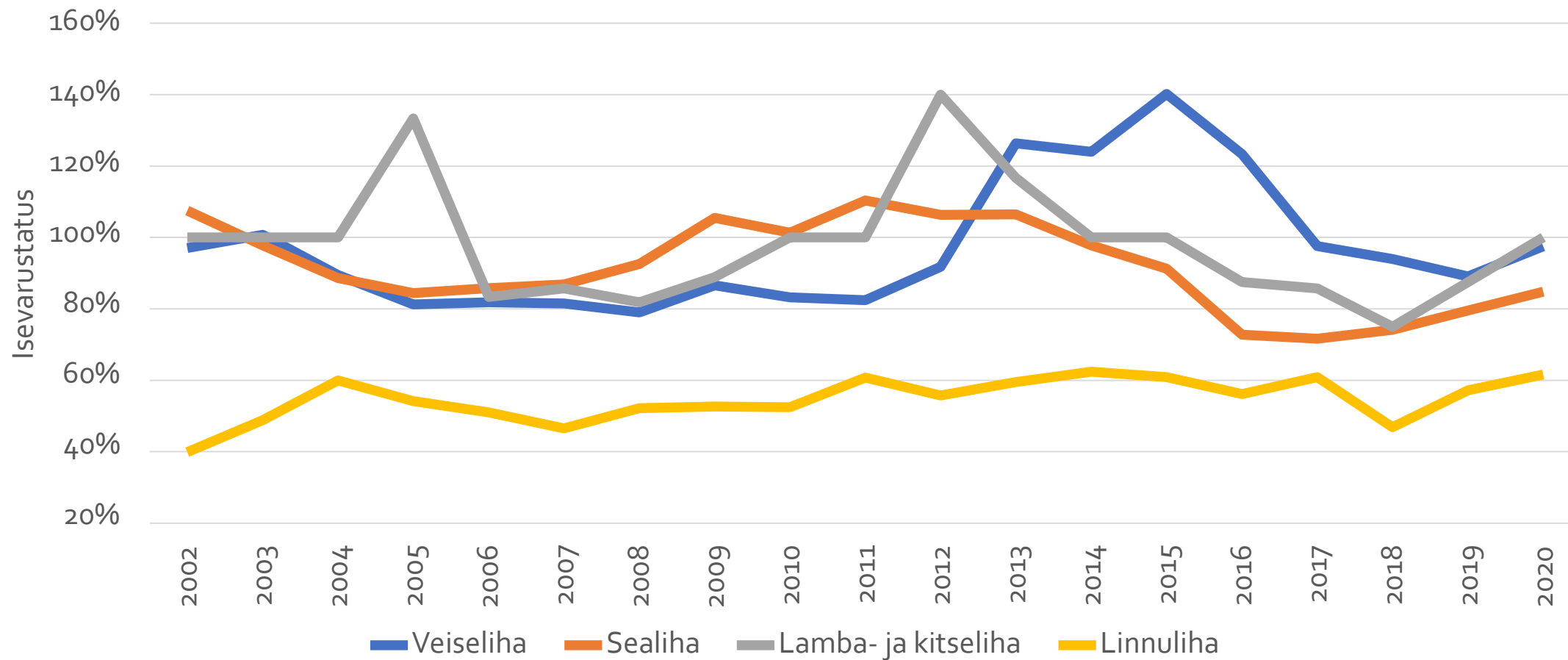
Liha tarbimine Eestis, 2002-2020



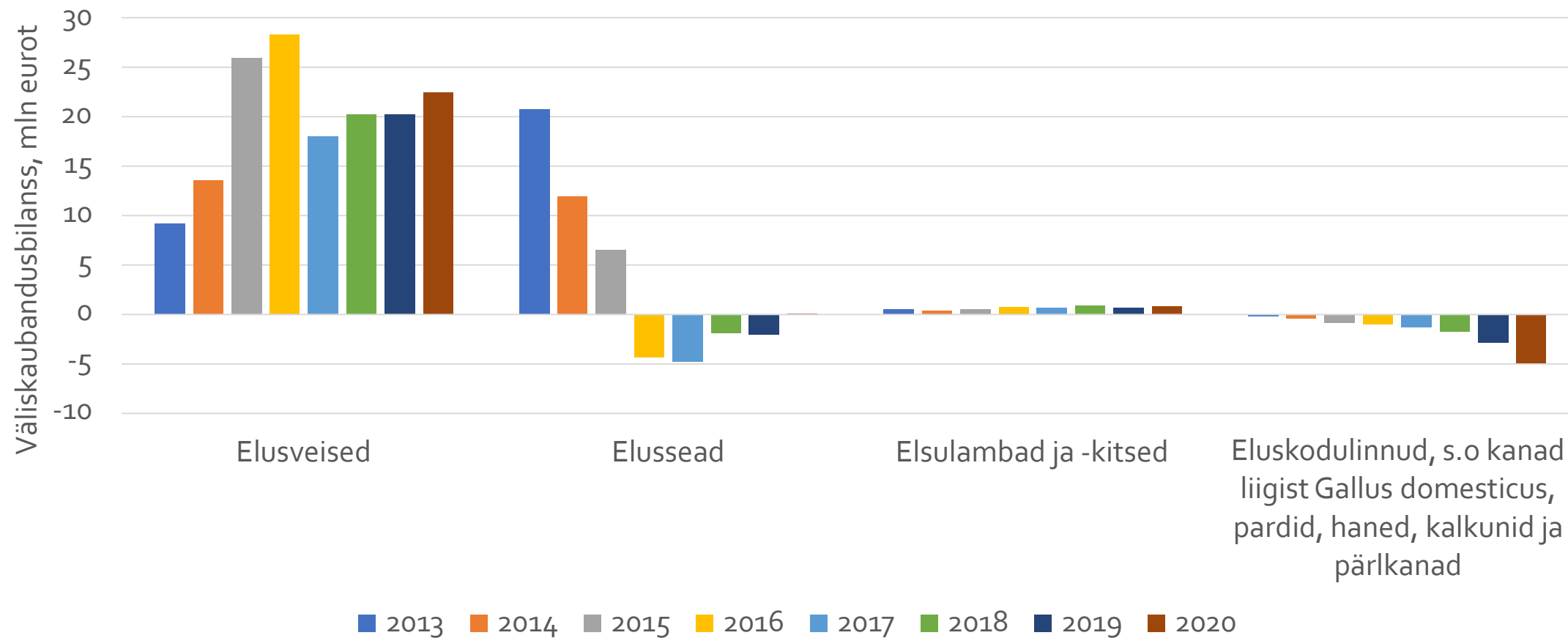
Liha tarbimine Eestis ja võrdlusriikides, 2014-2018



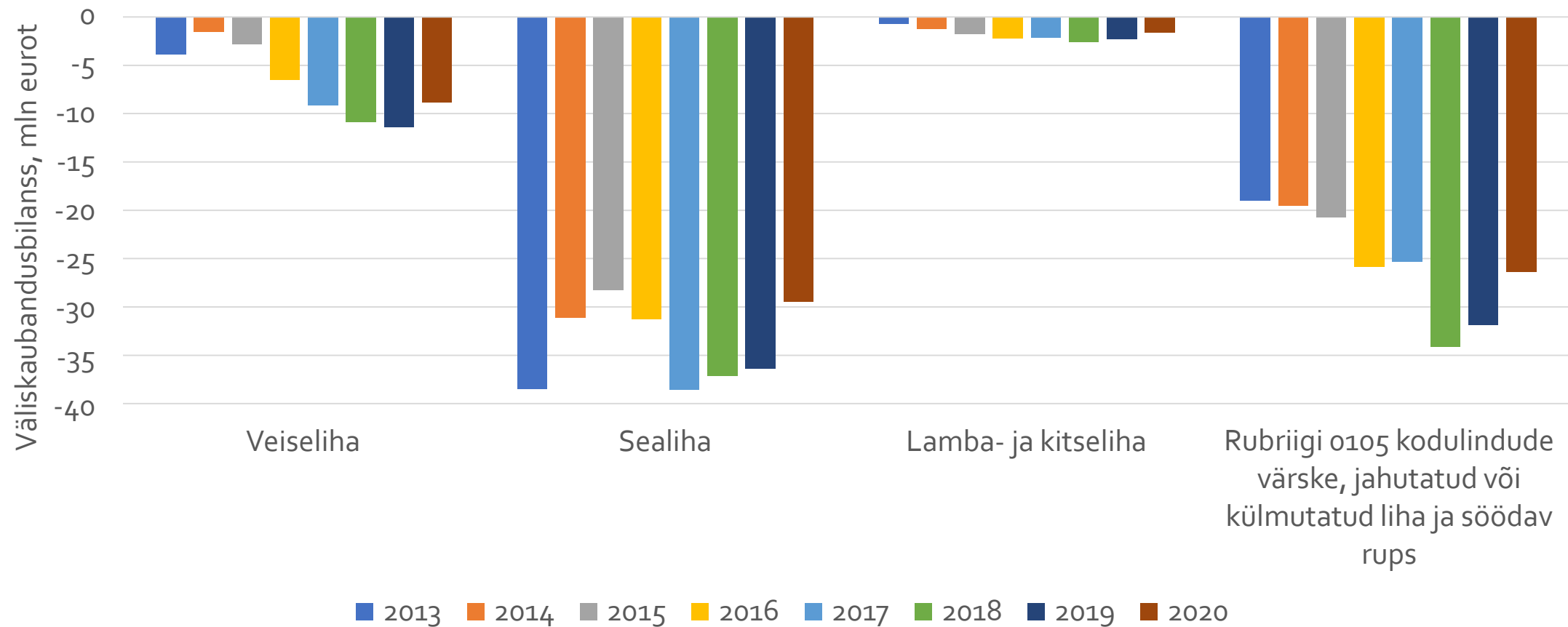
Lihaga isevarustus



Väliskaubandusbilanss – elusloomad



Väliskaubandusbilanss – liha



Lihasektori eesmärgid (1)

- | Lihatoodetele suurema lisandväärtuse andmine
- | Kõrval- ja kaasnevate saaduste väärindamine uuteks toodeteks
- | Lihasektoris lisandväärtuse ja tootlikkuse suurendamisele ning tootearendusele suunatud teadus- ja arendustöö rahalise mahu suurendamine
- | Nakkushaiguste levimise viimine miinimumini
- | Kontrollitud kvaliteediga lihatootmise suurendamine
- | Isevarustatuse suurendamine
- | Eesti päritolu elusloomade ja töödeldud toodete ekspordi kasv
- | Lisandväärtuse suurendamine liha tootmises ja töötlemises



Lihasektori eesmärgid (2)

- | Eesti elanike ostueelistuste suurenemine kodumaiste liha- ja lihatoodete vastu
- | Lihasektori maine ja kuvand on positiivsed
- | Tugevate ühistute ja tootjaorganisatsioonide tekkimine
- | Koostöö suurendamine tarneahela erinevate lülide ja teiste sektorite vahel
- | Erialase ettevalmistusega töötajate osatähtsuse suurendamine tootmises ja tööstuses
- | Ettevõtete ja haridusasutuste koostöö süvendamine süsteemse töötajate täienduskoolituse, uute töötajate koolitamise ja õpetajate/õppejõudude täienduskoolituse toimimiseks



Milliseid võimalusi pakub ÜPP strateegiakava lihasektorile?

Seakasvatus

ÜPP strateegiakava toetused – seakasvatus

- | Loomade heaolu toetus
 - | Sigade heaolu toetus – emis 30 eurot; võõrdepõrsas, kesik, nuumsiga või nooremis 20 eurot
- | Innovatsioonikoostöö
- | Investeeringud bioressursside väärindamisse
- | Põllumajandustootjate materiaalsed ja immateriaalsed investeeringud
- | Toidutööstuste materiaalsed ja immateriaalsed investeeringud
- | Liidu ja riiklike kvaliteedikavade rakendamise toetamine
- | Tunnustatud tootjaorganisatsioonide loomise ja arendamise toetamine
- | Ühistulised investeeringud materiaalsesse ja immateriaalsesse põhivarasse

Toetuste jaotuses toimuvad muutused

Lihaveisekasvatus

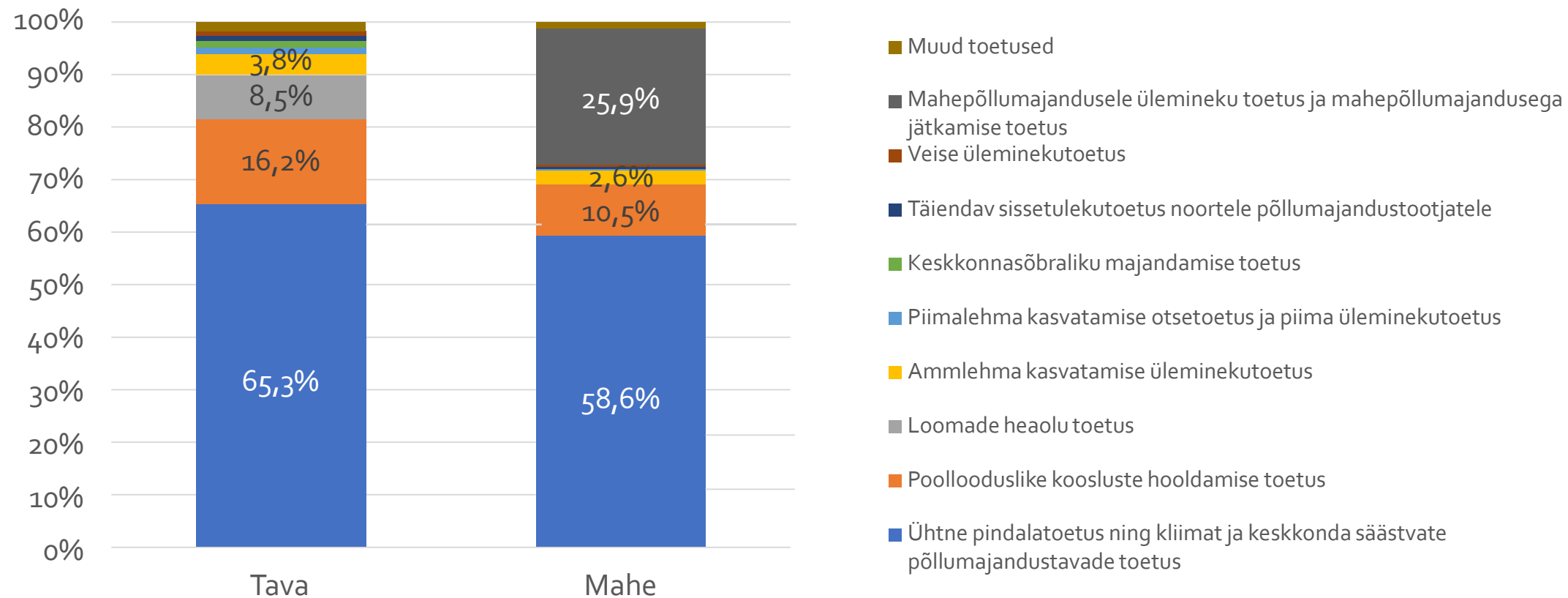
Toetused 2020 – Lihaveisekasvatajad (1)

- | Tootmistüüp 46 lihaveisekasvatus (460 Spetsialiseerunud veistele – kasvatamine ja nuumamine)
- | 1111 toetuse saajat, kellest 103 jäeti analüüsist välja 103 (puudusid põllumajandusmaa andmed, loomkoormus kogu maakasutuse suhtes oli <0,1 LÜ/ha või >4 LÜ/ha).
- | Analüüsiti 1008 lihaveisekasvataja toetuste jaotust.
 - | 447 (44,3%) olid mahetootjad ja 561 (55,7%) olid tavatootjad.
 - | 22 602 ammlehma , 44 123 loomühikut, 123 301 ha põllumajandusmaad.
 - | Mahetootjate karjades oli 14 419 ammlehma (63,8%) ja nad kasutasid 82 559 ha (67,0%) põllumajandusmaad.
 - | Tavatootjatel oli kokku 8 183 ammlehma (36,2%) ja nad kasutasid 40 471 ja põllumajandusmaad (33,0%).

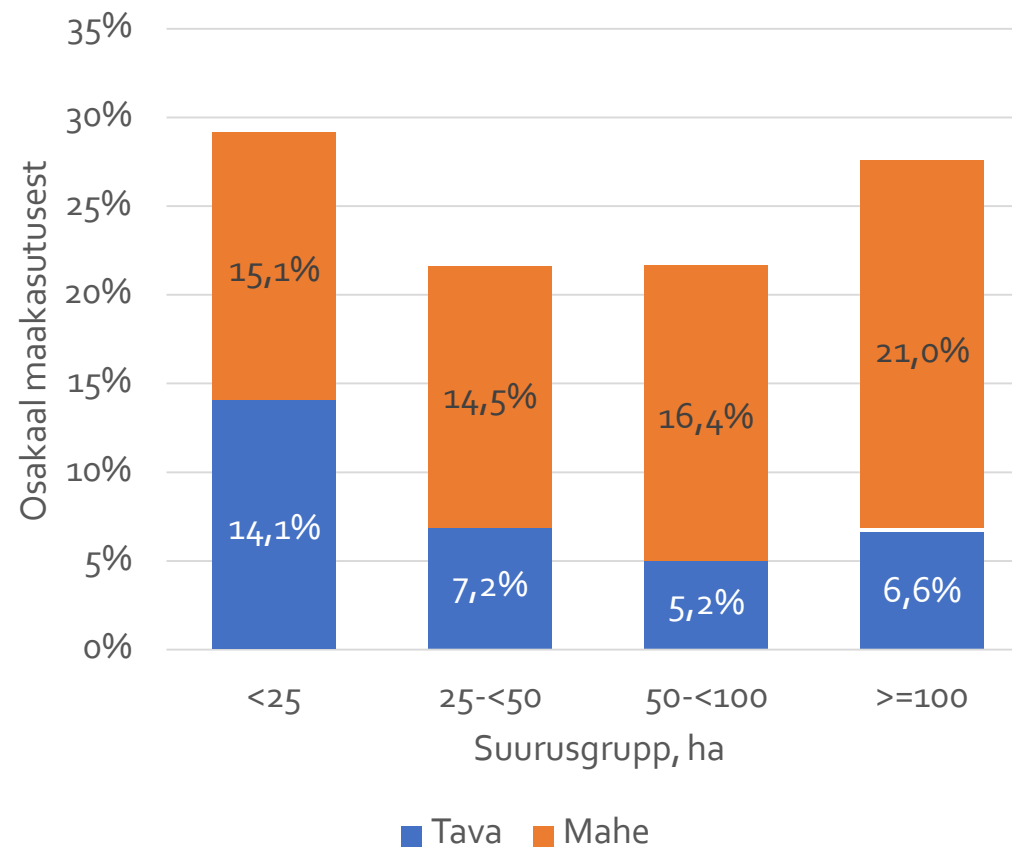
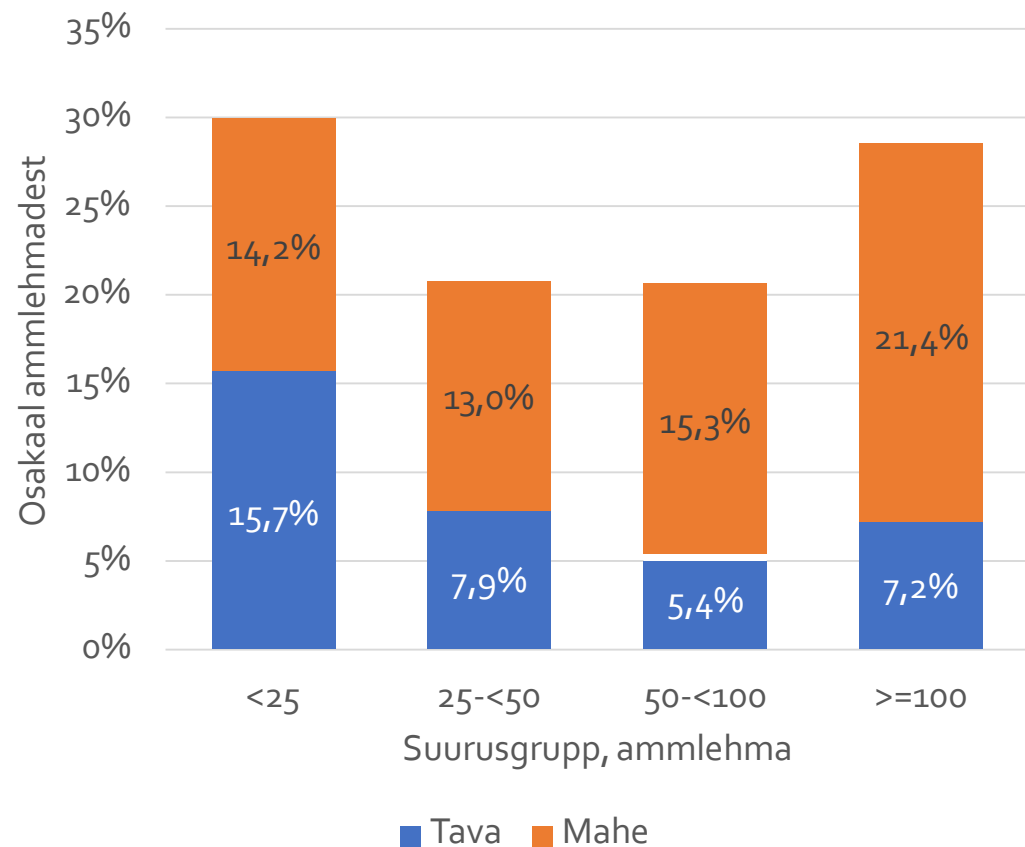
Toetused 2020 – Lihaveisekasvatajad (2)

- | Analüüsitud toetuse saajatele määrati 2020. aastal otsetoetusi ja maaelu arengukava ühikutoetusi summas 24,3 mln eurot
 - | Mahetootjad said 17,5 mln eurot (72,2%) ja tavatootjad 6,8 mln eurot (27,8%).
- | Lihaveisekasvatajad jagati analüüsi tarbeks kasutatava põllumajandusmaa alusel järgmistesse suurusgruppidesse:
 - | <40 ha, 40≤100 ha, 100≤400 ha, ≥400 ha
- | Täiendavalt jagati lihaveisekasvatajad ammlemade arvu järgi järgmistesse suurusgruppidesse:
 - | <25 ammlehma, 25≤50 ammlehma, 50≤100 ammlehma, ≥100 ammlehma
- | Lisaks analüüsiti lihaveisekasvatajate tootmistüübis eraldi poollooduslike koosluste hooldamise toetust saanud ja neid, kes seda ei saanud.

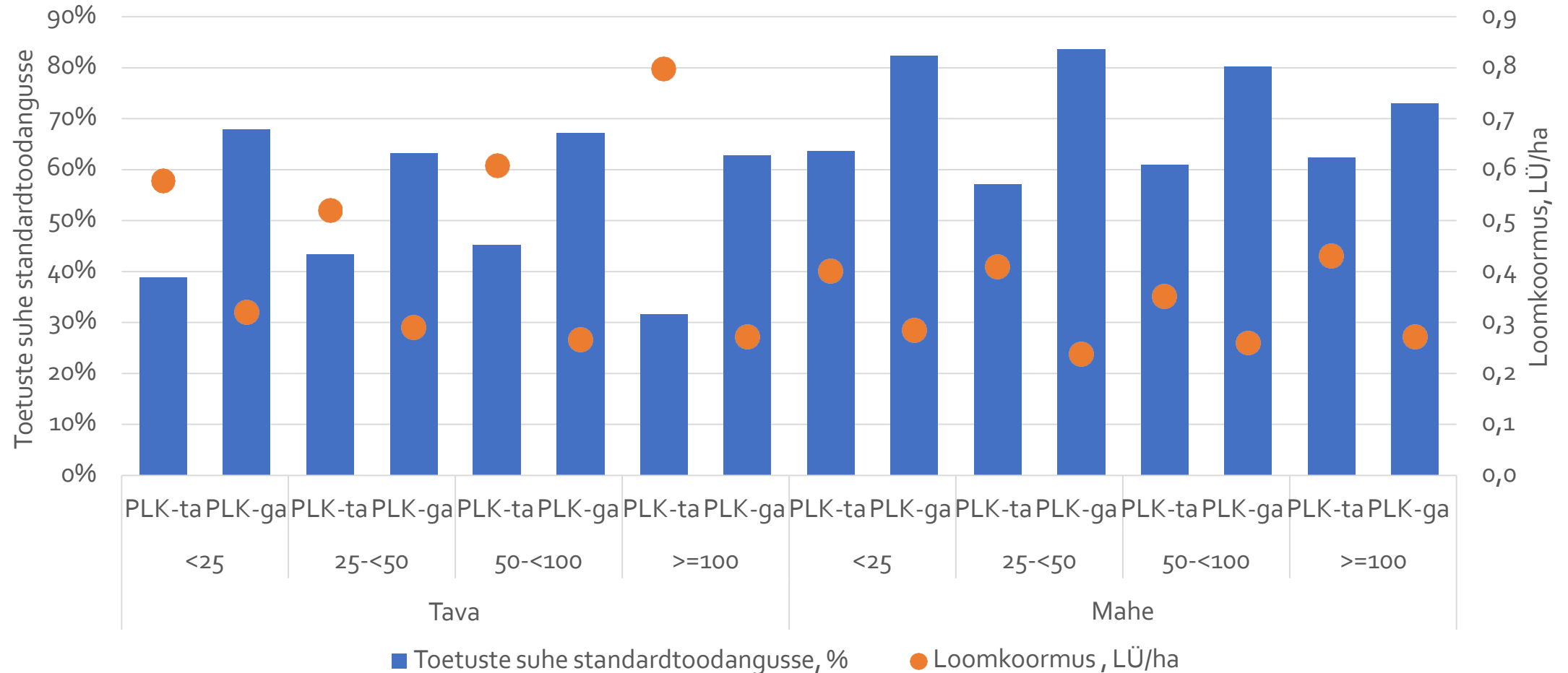
Toetused 2020 – Lihaveisekasvatajad (3)



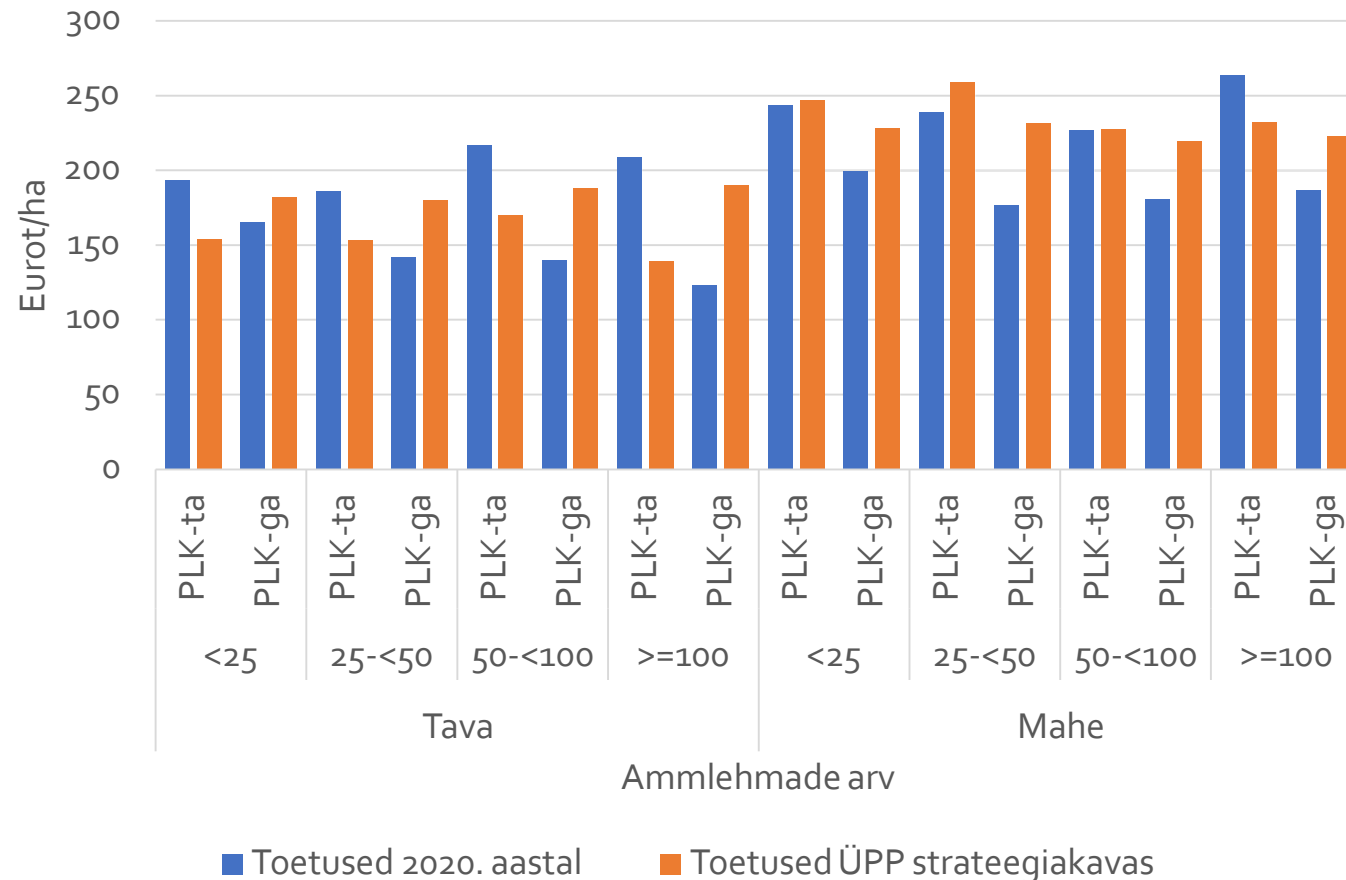
Ammlemade ja maakasutuse jaotus



Toetuste suhe standardtoodangusse ja loomkoormus



Toetuste jaotuses toimuvad muutused



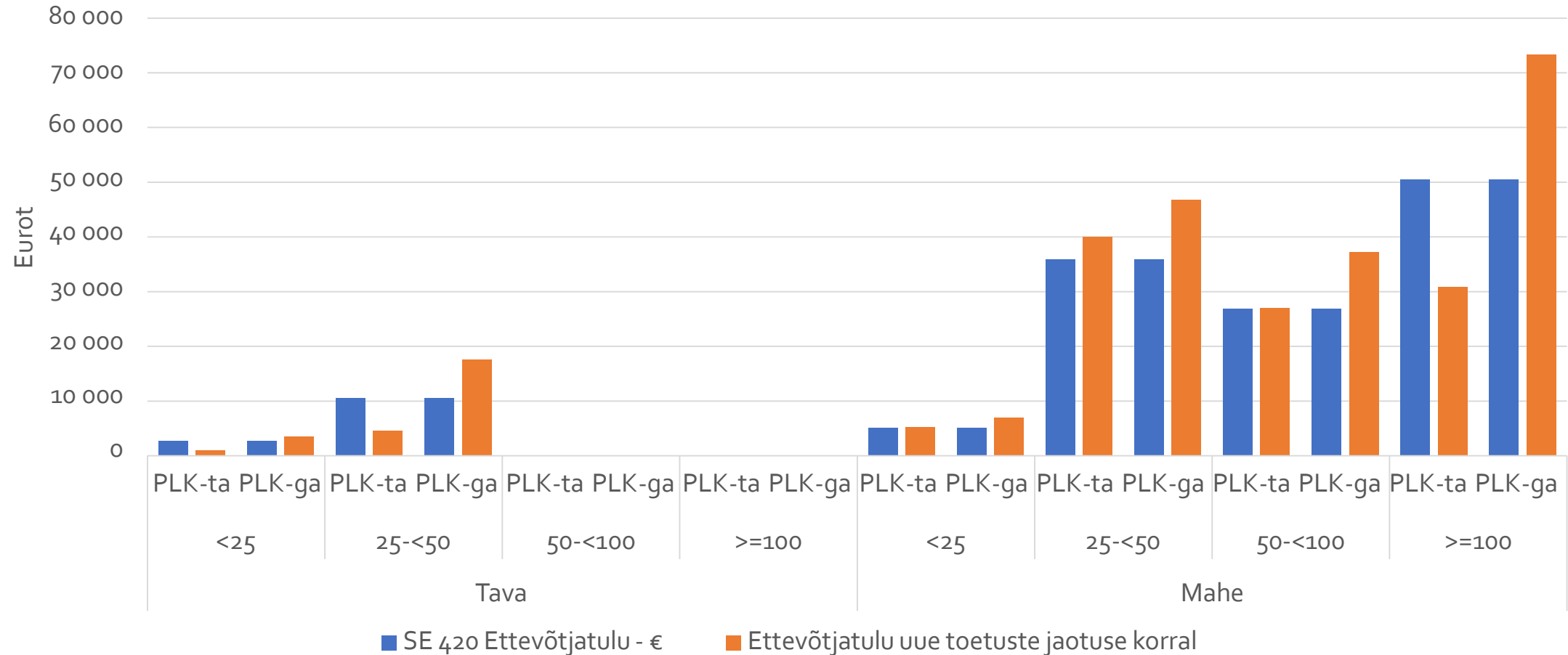
• Arvestatud

- Põhiline sissetulekutoetus
- Täiendav ümberjaotav sissetulekutoetus jätkusuutlikkuseks
- Poolloodusliku koosluse hooldamise toetus
- Põllumajandustootmisega seotud toetus ammlehma kasvatamiseks
- Keskkonnasõbraliku majandamise toetus
- Täiendav sissetulekutoetus noortele põllumajandustootjatele
- Mahepõllumajandusliku loomakasvatuse toetus
- Mahepõllumajanduse ökokava

• Tingimused

- Põhiline sissetulekutoetus 105 eurot/ha
- Täiendav ümberjaotav sissetulekutoetus jätkusuutlikkuseks 10-130 ha 49 eurot/ha
- PLK-d saavad põhilist sissetulekutoetust
- Karjatatava püsirohuma toetust ei ole
- Ammlehmatoetus
 - 5-55 looma 105 eurot/ammlehm
 - 56-100 looma 52,5 eurot/ammlehm
- Utetoetus 10-450 utte 24 eurot/utte

Muutused 2017-2019. aasta keskmise ettevõtjatulu suhtes



Allikas: enda arvutused PRIA andmete põhjal

Võitjad ja kaotajad – lihaveisekasvatajad



- Tavatootjad on märgistatud täidetud mulliga, mahetootjad tühja mulliga.
- Roheline värv tähistab neid rühmi, mille toetustase suureneb, oranž neid, mille toetustase väheneb.
- Täidetud mulli tume värv või tühja mulli helekollane taust tähistab poollooduslike koosluste hooldajate rühmi.
- Mulli suurus näitab ammlehmade arvu keskmist vastavas rühmas.

Toetuste jaotuses toimuvad muutused

Lamba- ja kitsekasvatus

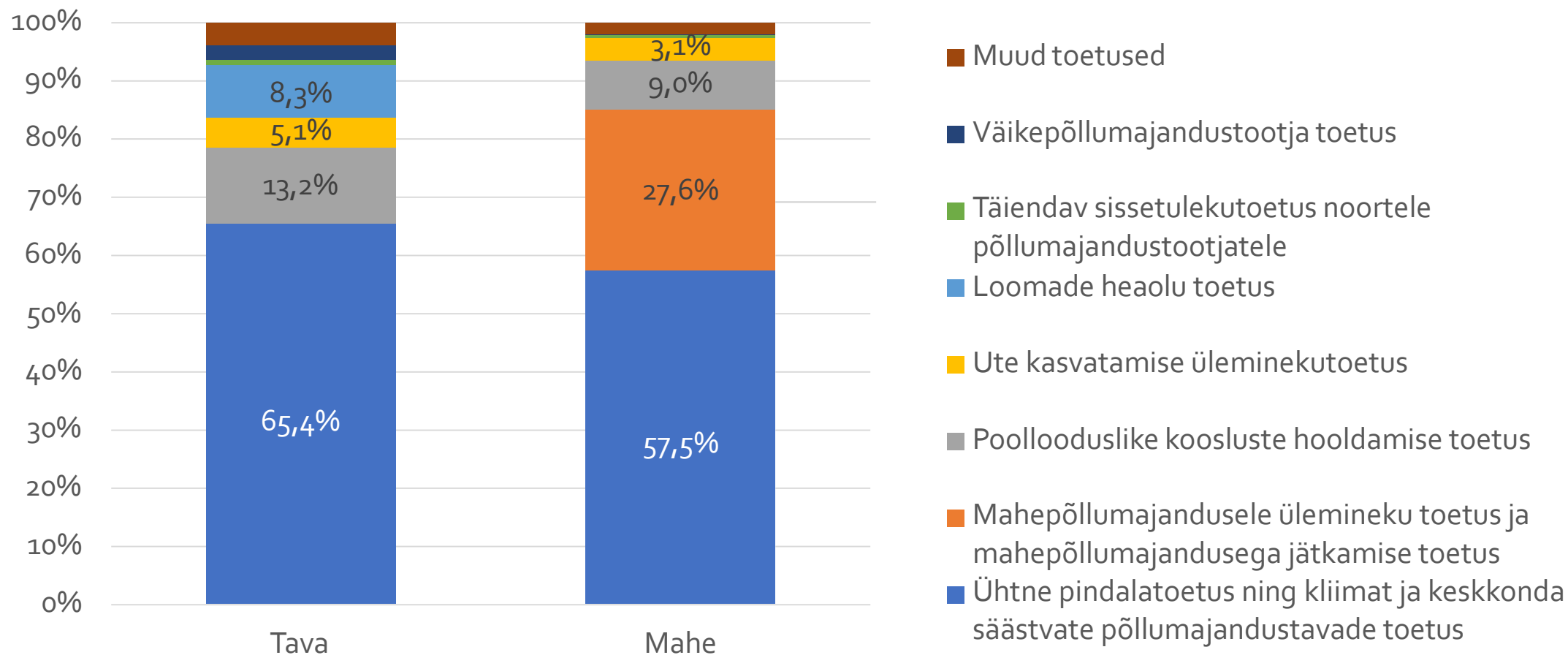
Toetused 2020 – Lamba- ja kitsekasvatajad (1)

- | Tootmistüüpi 48 lamba- ja kitsekasvatus (484 Mitmesugused kariloomad)
- | 966 toetuse saajat, kellest 202 jäeti analüüsist välja, kuna puudusid andmed põllumajandusmaa kohta või loomkoormus kogu maakasutuse suhtes oli $<0,05$ LÜ/ha või >4 LÜ/ha.
- | Analüüsiti 764 lamba- ja kitsekasvataja toetuste jaotust.
 - | Neist 236 (30,9%) olid mahetootjad ja 528 (69,1%) olid tavatootjad.
 - | Analüüsitud lamba- ja kitsekasvatajad pidasid kokku 66 091 lammast ja 2 026 kitse ning kasutasid kokku 26 933 ha põllumajandusmaad.
 - | 33 949 lammast (51,4%), 613 kitse (30,3%) ja 16 571 ha (61,5%) oli mahetootjatel
 - | 34 142 lammast (48,6%), 1413 kitse (69,7%) ja 10 362 ha (38,5%) oli tavatootjatel.

Toetused 2020 – Lamba- ja kitsekasvatajad (2)

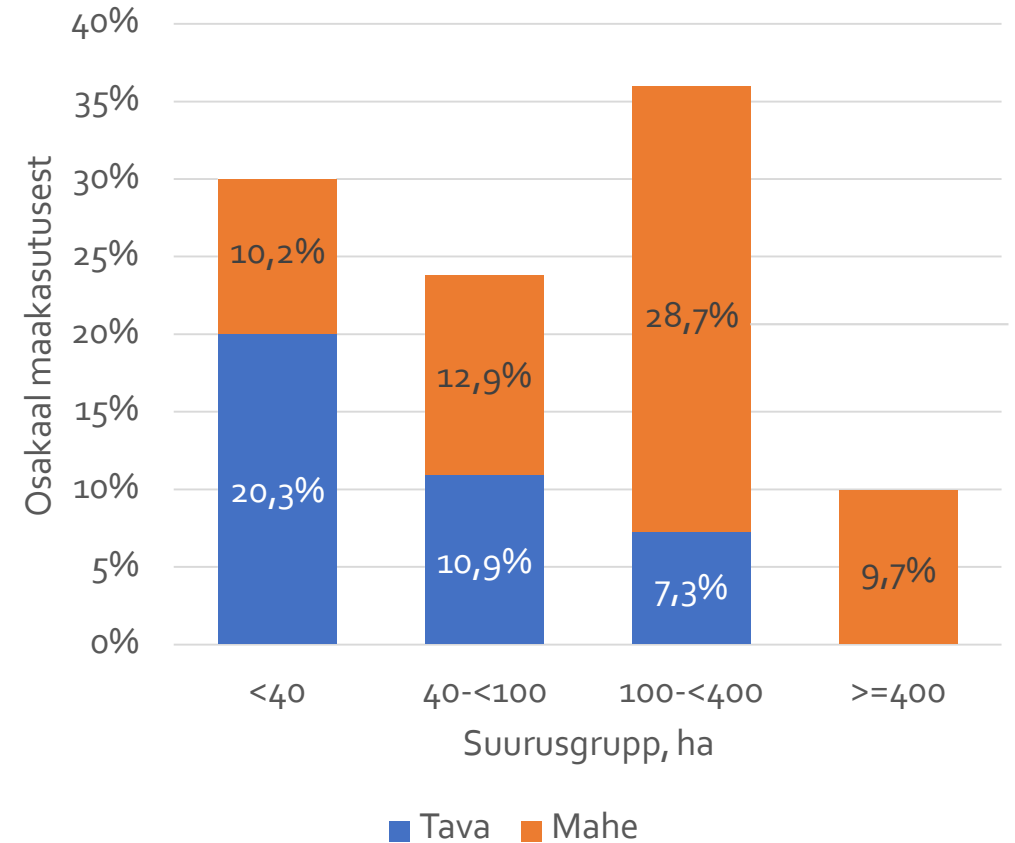
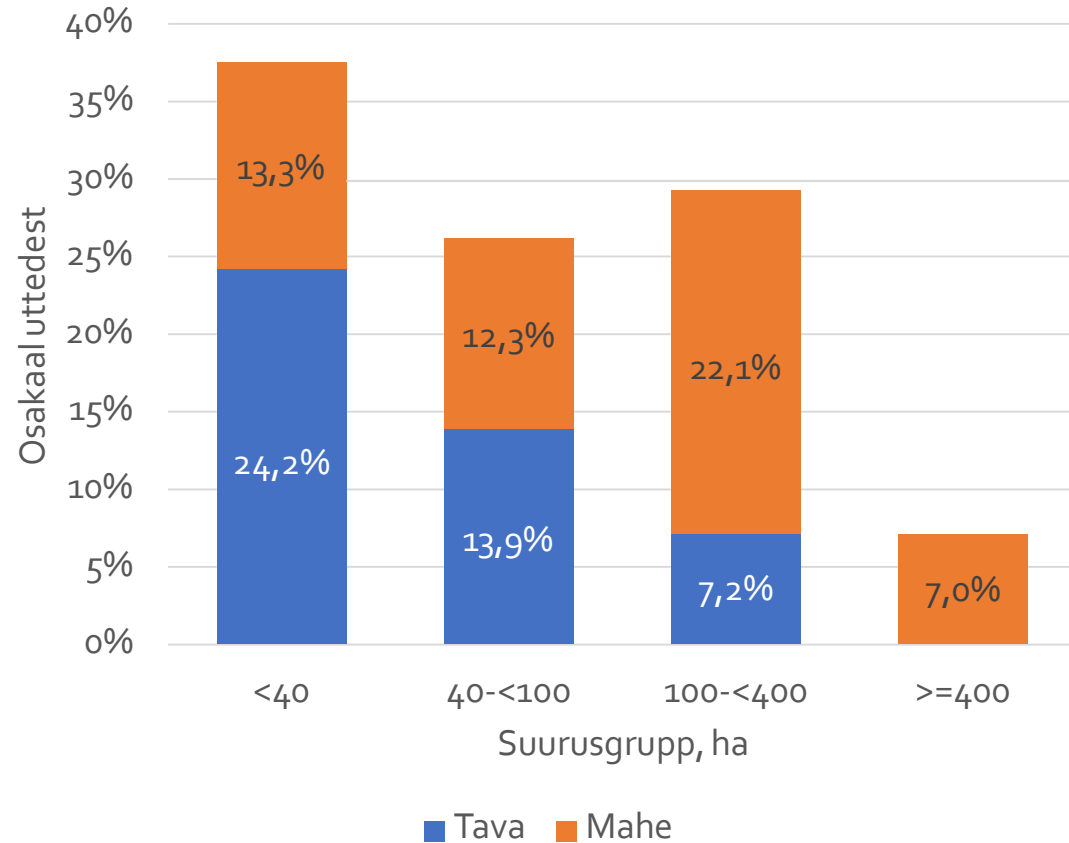
- | Selle tootmistüübi analüüsitud toetuse saajatele määrati 2020. aastal otsetoetusi ja maaelu arengukava ühikutoetusi summas 5,8 mln eurot.
- | Mahetootjad said 3,9 mln eurot (66,1%) ja tavatootjad 2,0 mln eurot (33,9%).
- | Lamba- ja kitsekasvatajad jagati analüüsi tarbeks maakasutuse alusel järgmistesse suurusgruppidesse:
 - | <40 ha; 40–<100 ha; 100–<400 ha; ≥400 ha
- | Lisaks analüüsiti lamba- ja kitsekasvatajate tootmistüübis eraldi neid tootjaid, kes said poollooduslike koosluste hooldamise toetust, ja neid, kes seda ei saanud.

Toetused 2020 – Lamba- ja kitsekasvatajad (3)

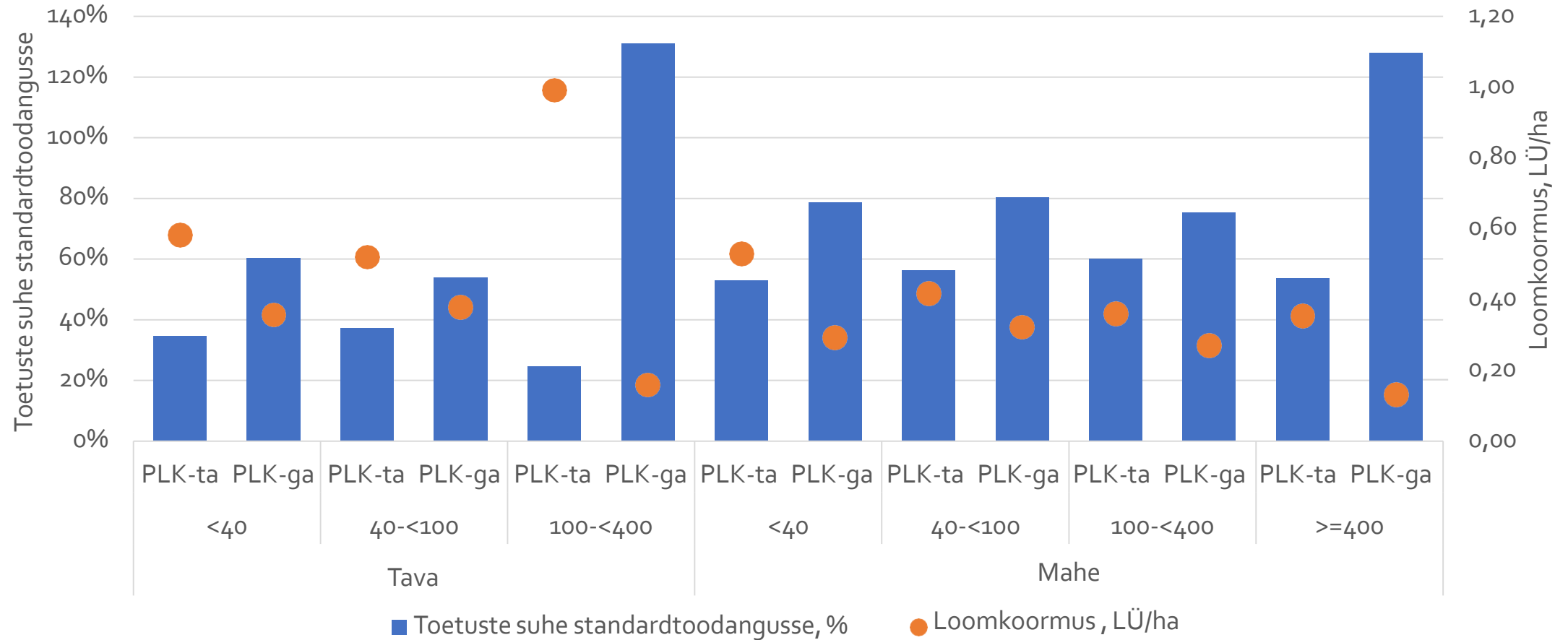


Allikas: enda arvutused PRIA andmete põhjal

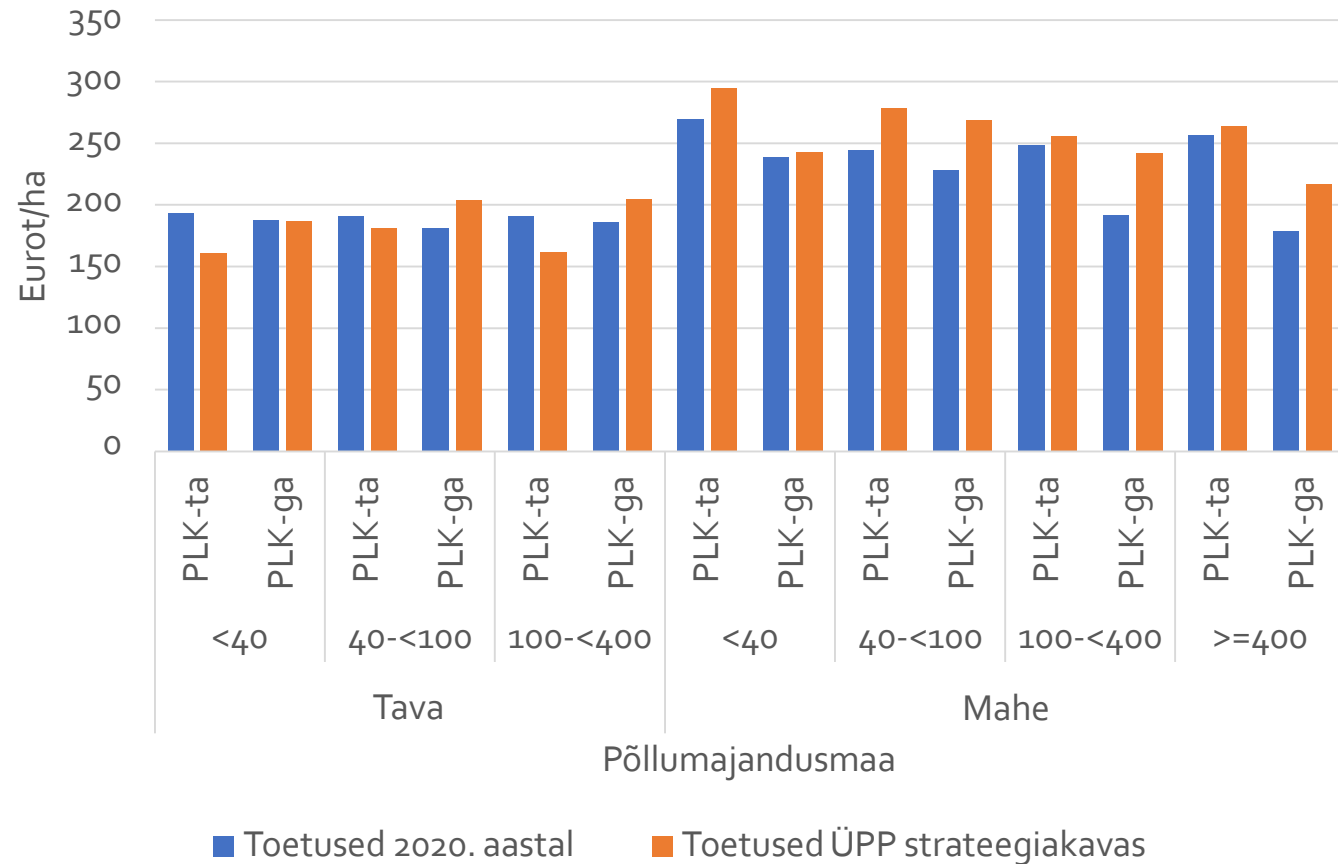
Uttede ja maakasutuse jaotus



Toetuste suhe standardtoodangusse ja loomkoormus

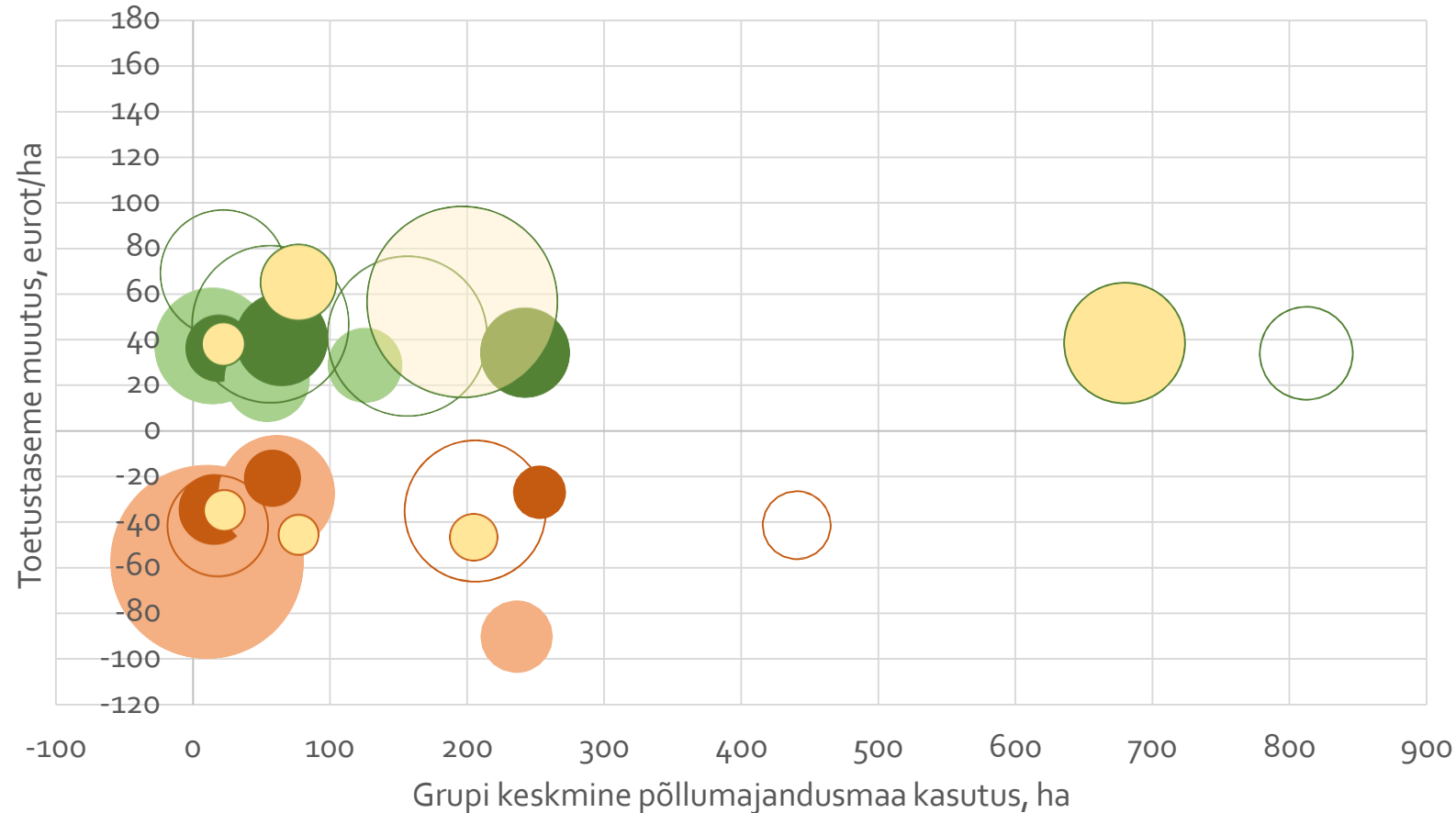


Toetuste jaotuses toimuvad muutused



- **Arvestatud**
 - Põhiline sissetulekutoetus
 - Täiendav ümberjaotav sissetulekutoetus jätkusuutlikkuseks
 - Poolloodusliku koosluse hooldamise toetus
 - Põllumajandustootmisega seotud toetus ute ja kitse kasvatamiseks
 - Täiendav sissetulekutoetus noortele põllumajandustootjatele
 - Mahepõllumajandusliku loomakasvatuse toetus
 - Mahepõllumajanduse ökokava
- **Tingimused**
 - Põhiline sissetulekutoetus 105 eurot/ha
 - Täiendav ümberjaotav sissetulekutoetus jätkusuutlikkuseks 10-130 ha 49 eurot/ha
 - PLK-d saavad põhilist sissetulekutoetust
 - Karjatatava püsirohuma toetust ei ole
 - Ammlehmatoetus
 - 5-55 looma 105 eurot/ammlehm
 - 56-100 looma 52,5 eurot/ammlehm
 - Utetoetus 10-450 utte 24 eurot/utt

Võitjad ja kaotajad – lamba- ja kitsekasvatajad

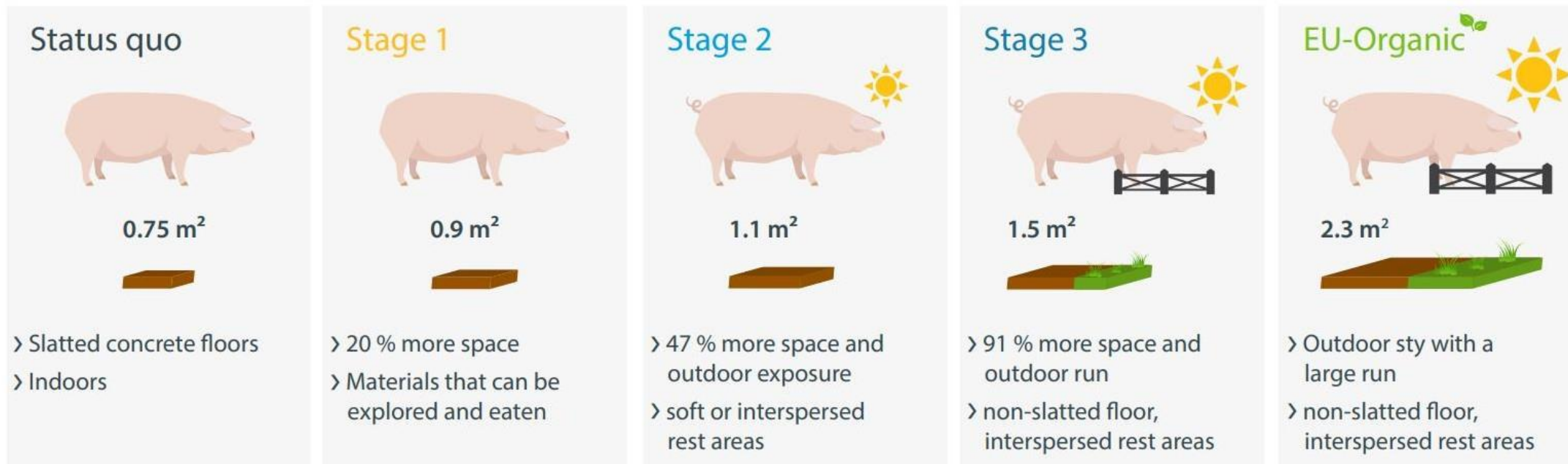


- Tavatootjad on märgistatud täidetud mulliga, mahetootjad tühja mulliga.
- Roheline värv tähistab neid rühmi, mille toetustase suureneb, oranž neid, mille toetustase väheneb.
- Täidetud mulli tume värv või tühja mulli helekollane taust tähistab poollooduslike koosluste hooldajate rühmi.
- Mulli suurus näitab ammlehmade arvu keskmist vastavas rühmas.

**Kuhu suunas on minemas
Saksamaa?**

Livestock Farming Options Using Fattening Pigs up to 120 kg as an Example

Competence Network Recommendation for Livestock Farming: At Least Stage 2 by 2040



Required selling price for farms

per kg of pork: 1.70 €

+0.15 €

+0.19 €

+0.27 €

+0.31 €
(excluding feed)

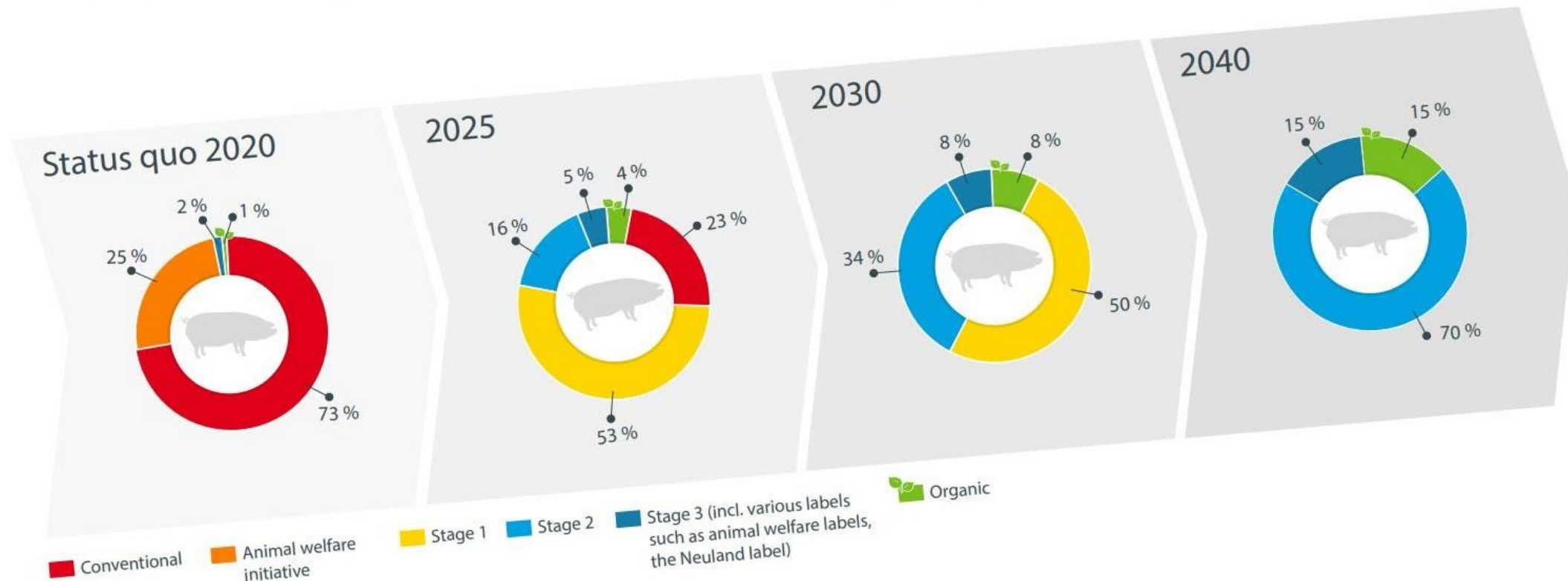


Timetable and Changes to Market Share

Potential Scenario According to Recommendations by the Livestock Farming Competence Network

› The standard of German pig farms will gradually increase. More and more products generated by animal welfare-based farming will be sold.

› Meat produced from Stage 2 livestock farming will become the new legal standard in 2040.



The Animal Welfare Payment Will Change the Standards for All Livestock

+ Includes animal products such as milk and eggs

+ Financially enables farmers to meet the increasing demands for animal welfare

+ Gives farm manager planning security

+ Improves animal welfare across the board



- Implementation will take time and is dependent on EU approval for the proposed funding mechanism

- Every meal including animal-based products will be just a few cents more expensive

Veel ÜPP strateegiakavast

Erieesmärkide kaalud



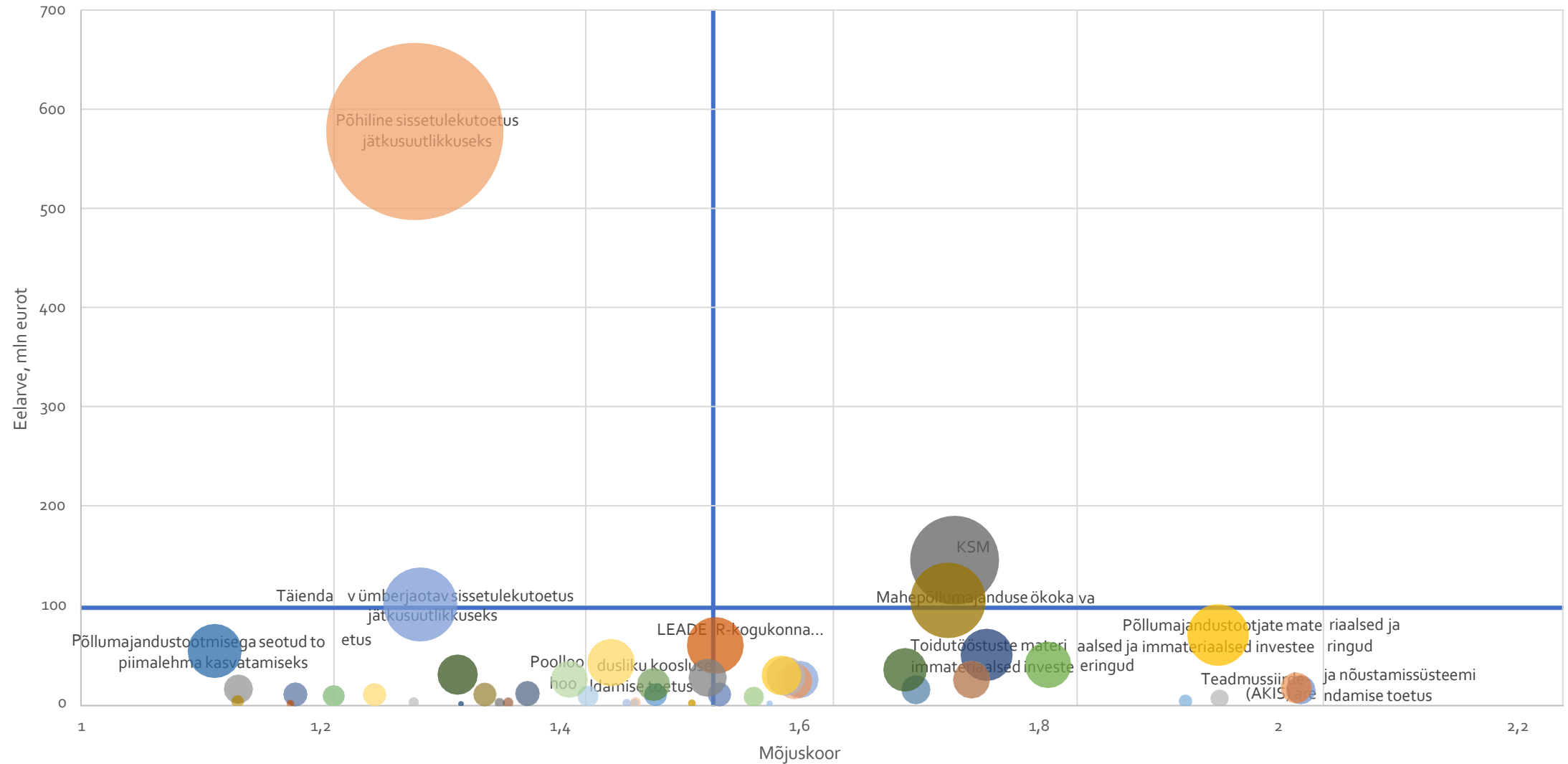
Sekkumiste kaalutud panus strateegiakava kõikidesse erieesmärkidesse – TOP 10

	Sekkumine	Kaalutud panus erieesmärkidesse
1	Innovatsioonikoostöö	2,02
2	Teadmussiirde- ja nõustamissüsteemi (AKIS) arendamise toetus	2,01
3	Nõuandeteenuse osutamise toetus	1,95
4	Põllumajandustootjate materiaalsed ja immateriaalsed investeeringud	1,95
5	Investeeringud bioressursside väärimdamisse	1,92
6	Investeeringud ettevõtete konkurentsivõime tõstmiseks	1,81
7	Toidutööstuste materiaalsed ja immateriaalsed investeeringud	1,76
8	Väikeste põllumajandusettevõtete arendamine	1,74
9	Keskkonnasõbralik majandamine	1,73
10	Mahepõllumajanduse ökokava	1,72

Sekkumiste kaalutud panus strateegiakava kõikidesse erieesmärkidesse – 10 viimast

Sekkumine	Kaalutud panus erieesmärkidesse
37 Täiendav ümberjaotav sissetulekutoetus jätkusuutlikkuseks	1,28
38 Põhiline sissetulekutoetus jätkusuutlikkuseks	1,28
39 Loodusõnnetustes või katastroofides kahjustunud põllumajandusliku tootmise potentsiaali taastamise toetus	1,28
40 Ohustatud tõugu looma pidamise toetus	1,24
41 Põllumajandustootmisega seotud toetus aianduskultuuride kasvatamiseks	1,21
42 Loomataudide kontrolliprogrammide alase koostöö toetus	1,18
43 Põllumajanduskindlustustoetus	1,17
44 Põllumajandustootmisega seotud toetus ammalehma kasvatamiseks	1,13
45 Põllumajandustootmisega seotud toetus ute ja kitse kasvatamiseks	1,13
46 Põllumajandustootmisega seotud toetus piimalehma kasvatamiseks	1,11

ÜPP strateegiakava sekkumiste eelarve ja mõju erieesmärkide saavutamisse



Kokkuvõtteks

Kokkuvõtteks (1)

- | Uus ÜPP periood pakub uusi võimalusi loomade heaolu, karjaterviseprogrammide, tootjaorganisatsioonide, kvaliteedikavade arendamiseks ja rakendamiseks.
- | Rohkem tähelepanu ja eelarvet vajaks innovatsioonikoostöö, AKIS, investeeringud bioressursside väärimdamisse.
- | Mahetootjate toetustase pigem kasvab.
- | Tavatootjate toetustase pigem väheneb, välja arvatud PLK hooldajatel.

Kokkuvõtteks (2)

- | Lihasektori ees on palju tõsiseid väljakutseid, millega tuleb hakkama saada ja kohaneda.
- | Muutused võtavad aega, sest eeldavad kohati ka tehnoloogia muutmist.
- | Suurim väljakutse on sektori enda iseorganiseerumise võime arendamine ja rakendamine.
- | Vaja on pikka plaani (teekaarti) nii loomatervise ja –heaolu, kliimamuutustega kohanemise ja nende leevendamise, bioressursside väärimise kui tootjaorganisatsioonide, kvaliteedikavade ning teadmiste arendamise ja innovatsiooni osas.
- | Palju on kirjas arengukavas Eesti põllumajandus ja toit 2030.

Mõtteaineks

Mõtteinne

- | Osad eksportturud suurendavad järk-järgult nõudeid loomaterwise ja –heaolu osas.
- | Kui suurendame loomaterwise ja –heaolu standardeid Eestis, kas nõuame sama ka importtooraine puhul?

Täna!

ants.viira@emu.ee

