



www.emu.ee
Eesti Maaülikool
Estonian University of Life Sciences

Piima kokkuostuhinnast

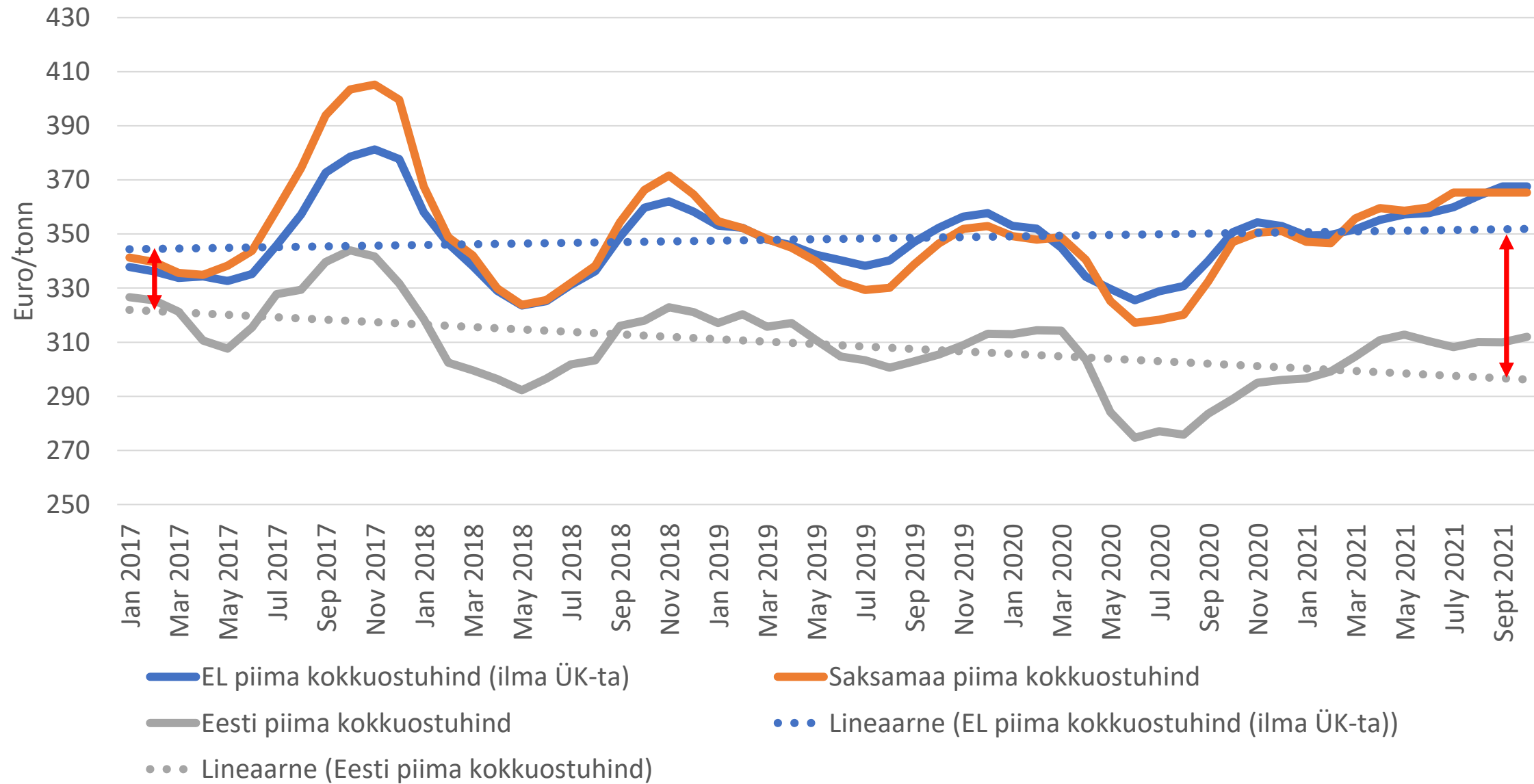
Ants-Hannes Viira

25.10.2021

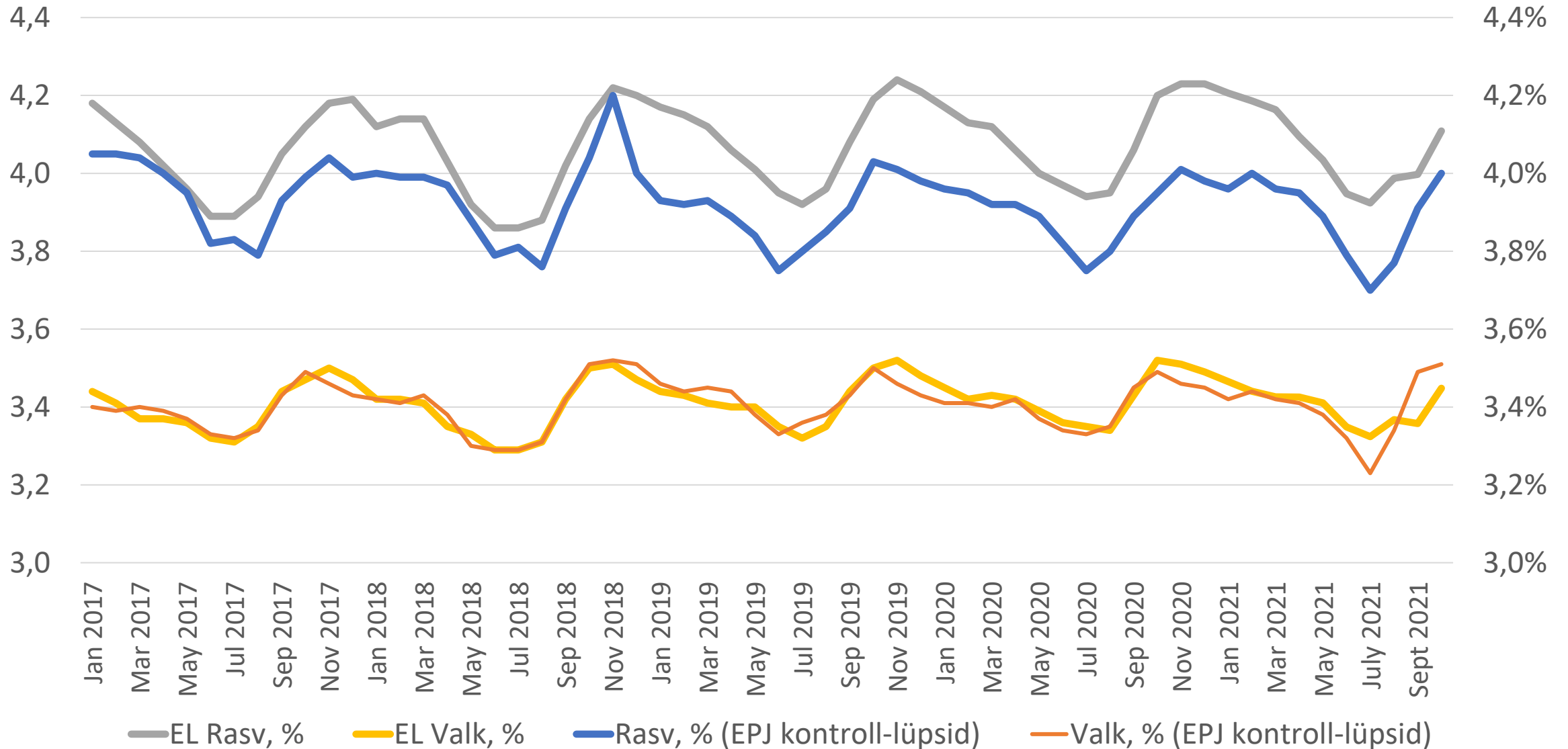


Euroopa Maaelu Arengu
Põllumajandusfond:
Euroopa investeeringud
maapiirkondadesse

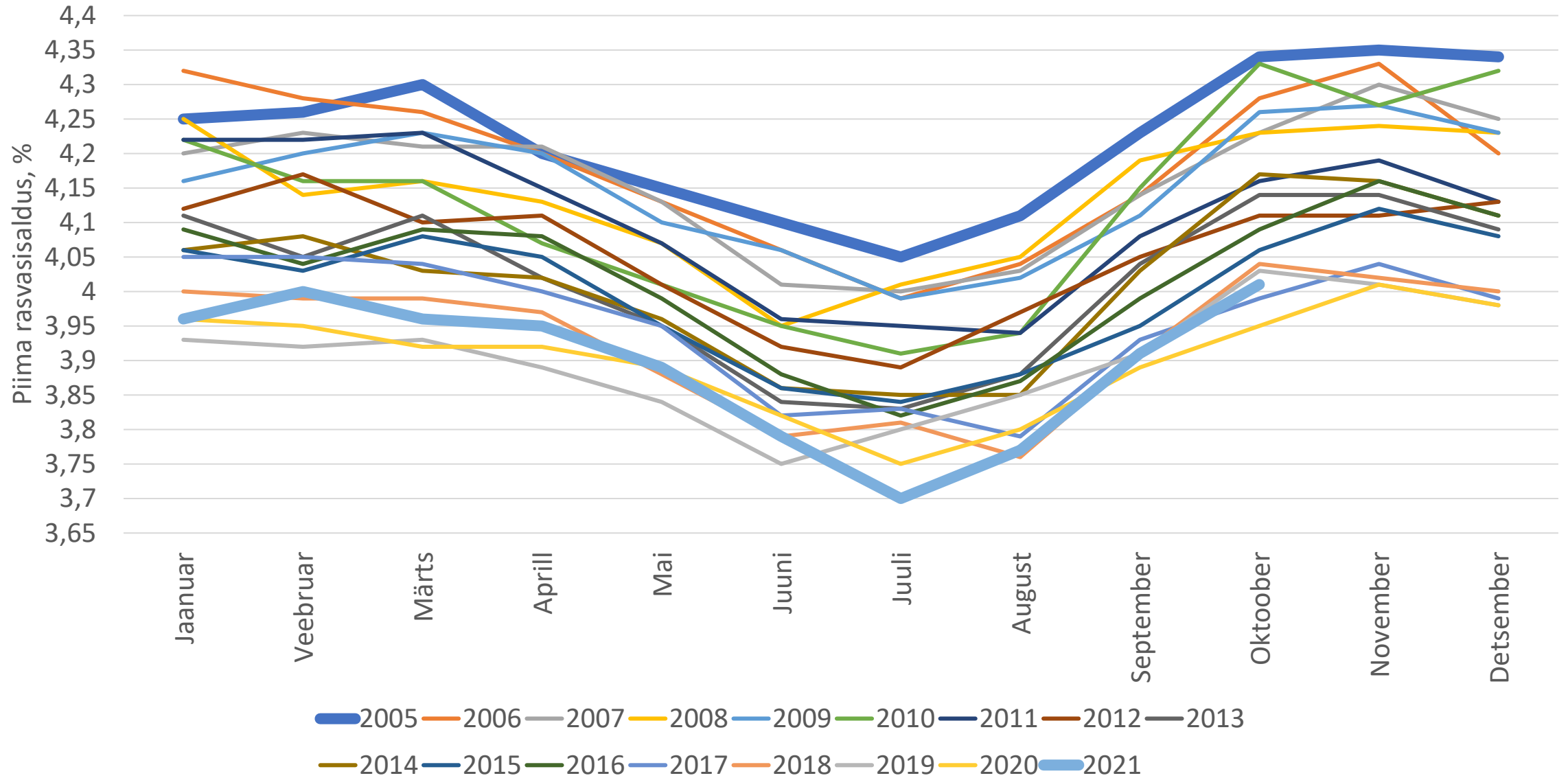
Piima kokkuostuhind



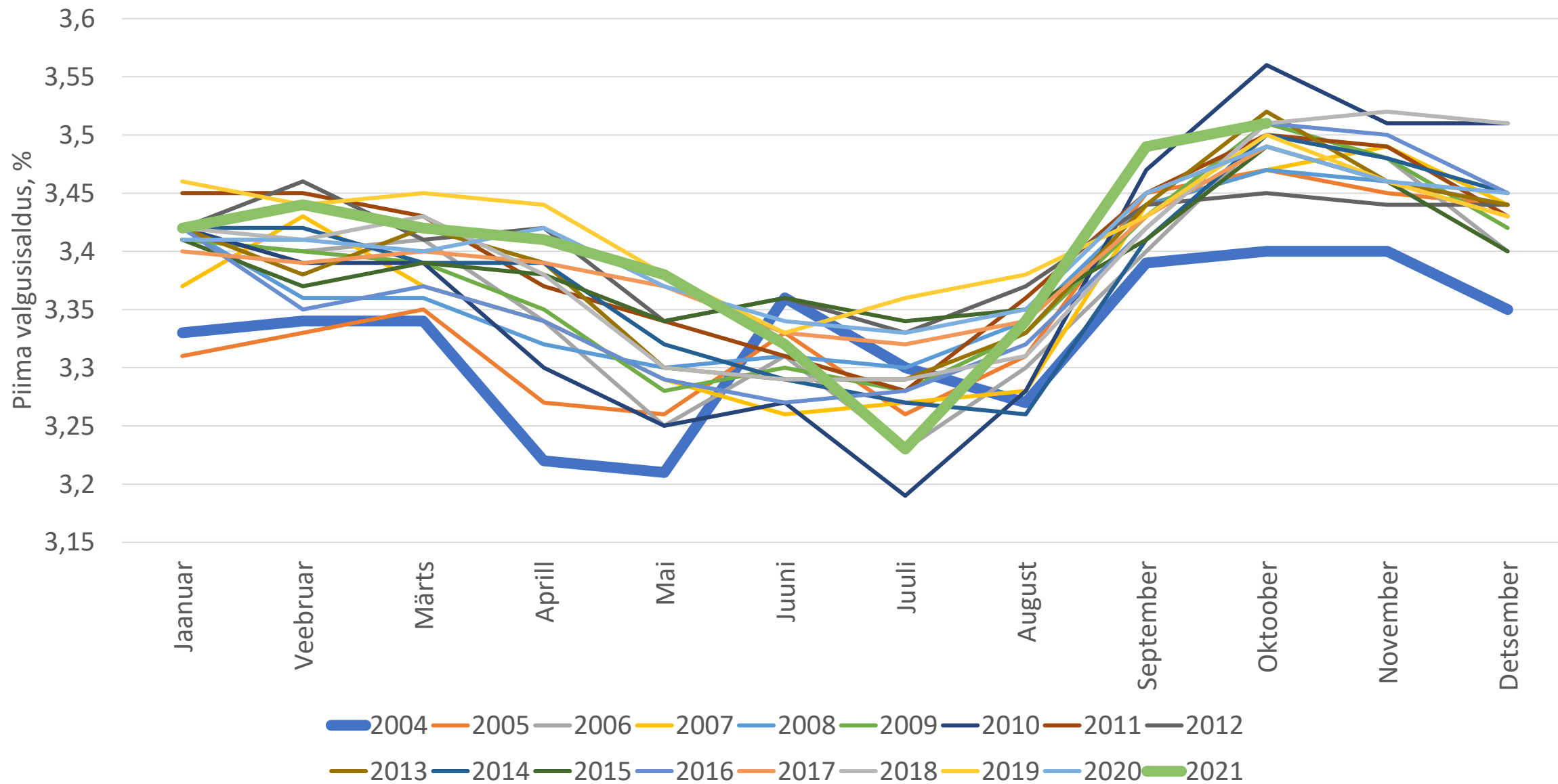
Piima rasva- ja valgusisaldus

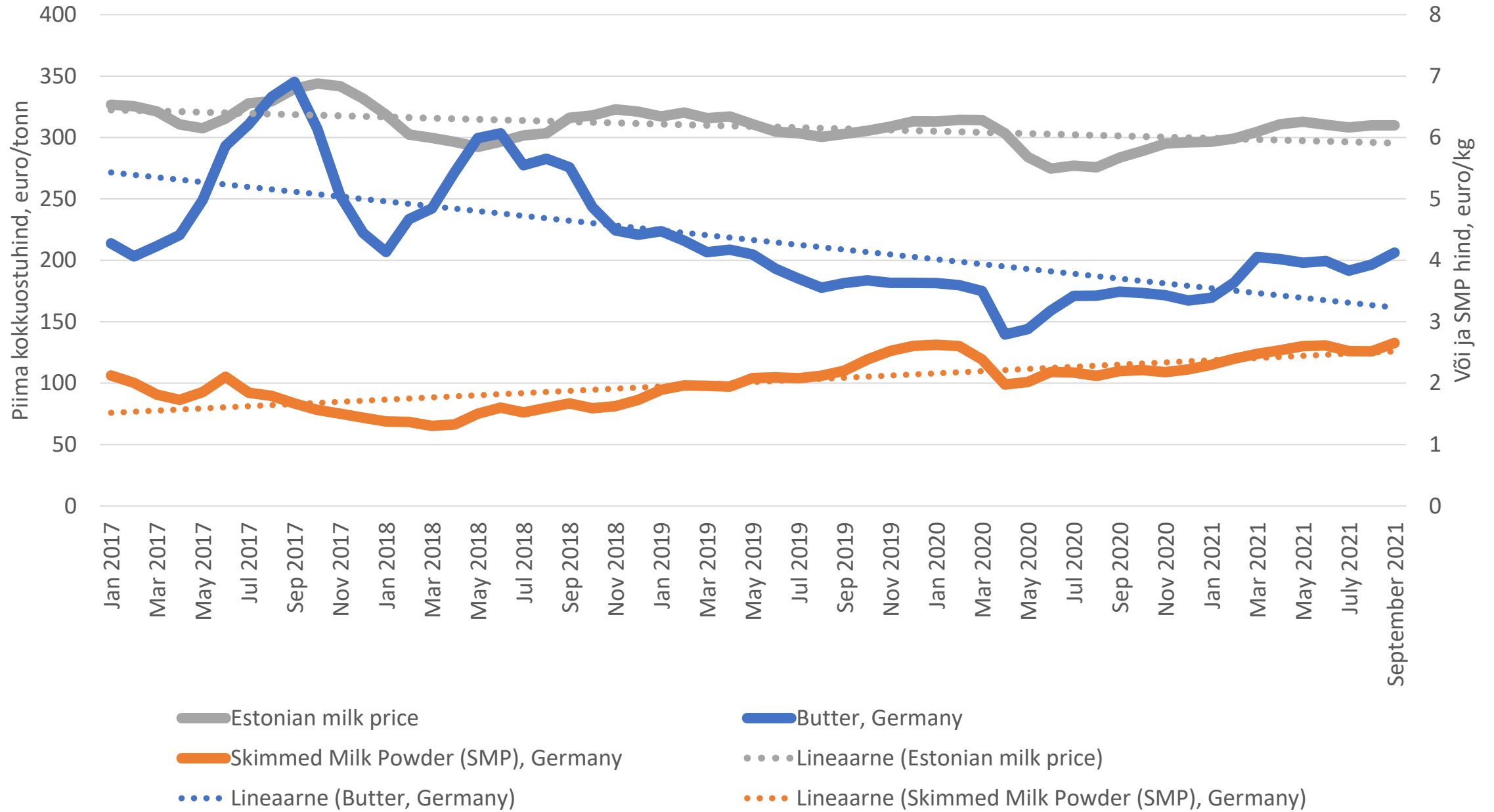


Piima keskmine rasvasisaldus Eestis



Piima keskmine rasvasisaldus Eestis





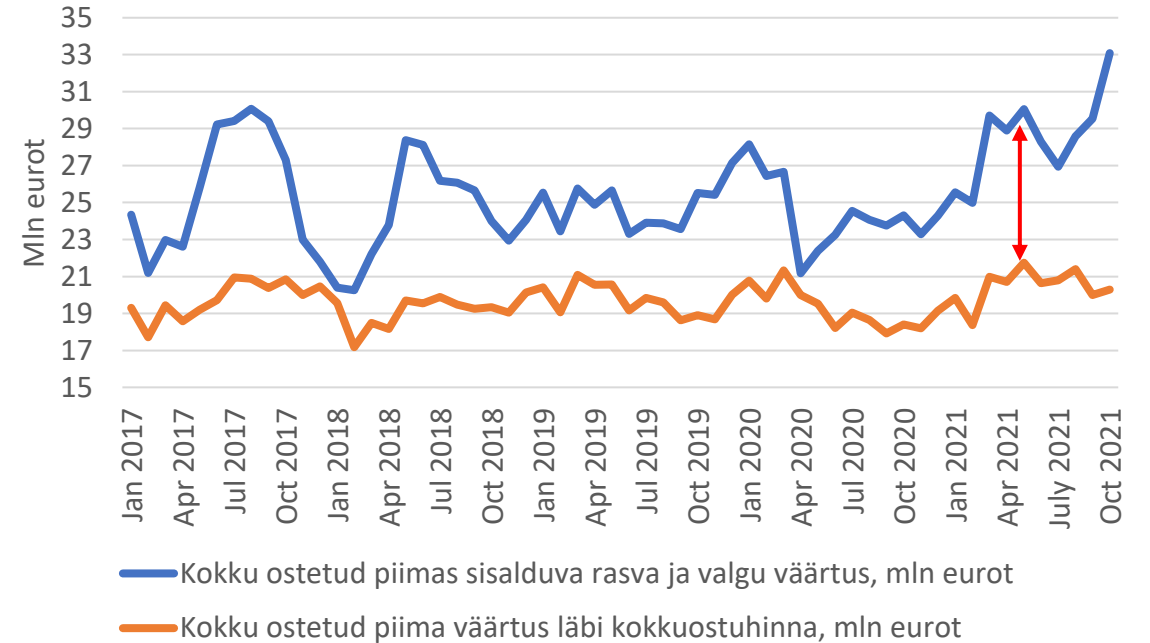
Rasva ja valgu väärtus või ja SMP kaudu



Rasva hind = Või hind Saksamaal/0,82

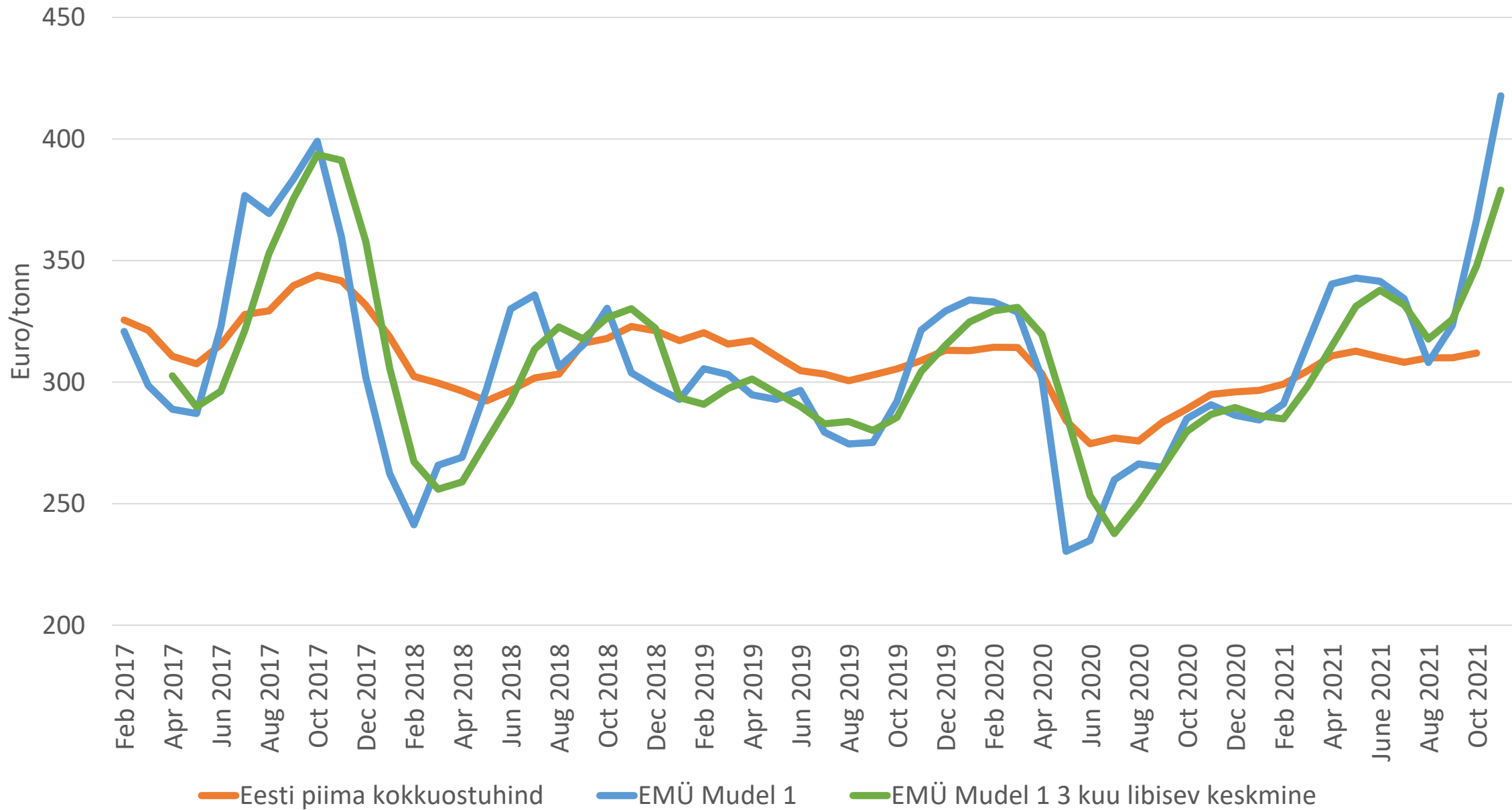
Valgu hind = SMP hind Saksamaal/0,36

Eestis kokku ostetud piima väärtus tegeliku kokkuostuhinna ning rasva ja valgu hinna kaudu



Rasva ja valgu turuhinna põhise ja Eesti kokkuostuhinna põhise kokku ostetud piimakoguse väärtuse vahe on ~90,9 eurot/tonn

Kui lahutada rasva- ja valgu turuhinnapõhisest väärtusest 90,9 eurot/tonn, siis tulemuseks on rasva- ja valgu hinnal põhinev kokkuostuhind, mis perioodi keskmisena vastab Eesti tegelikule keskmisele



Kuidas siduda rasva- ja valgupõhine hind EL keskmisega?

EL keskmine hind*0,91 [ajalooline keskmine Eesti ja EL hinna suhe]

+ $(R_{\text{Eesti}} - R_{\text{EL}}) * \text{Rasva hind või kaudu}$

+ $(V_{\text{Eesti}} - V_{\text{EL}}) * \text{Valgu hind SMP kaudu}$

Kuidas siduda rasva- ja valgupõhine hind EL keskmisega?

EL keskmine hind*0,910

[ajalooline keskmine Eesti ja EL hinna suhe]

+ $(R_{\text{Eesti}} - R_{\text{EL}}) * \text{Rasva hind või kaudu}$

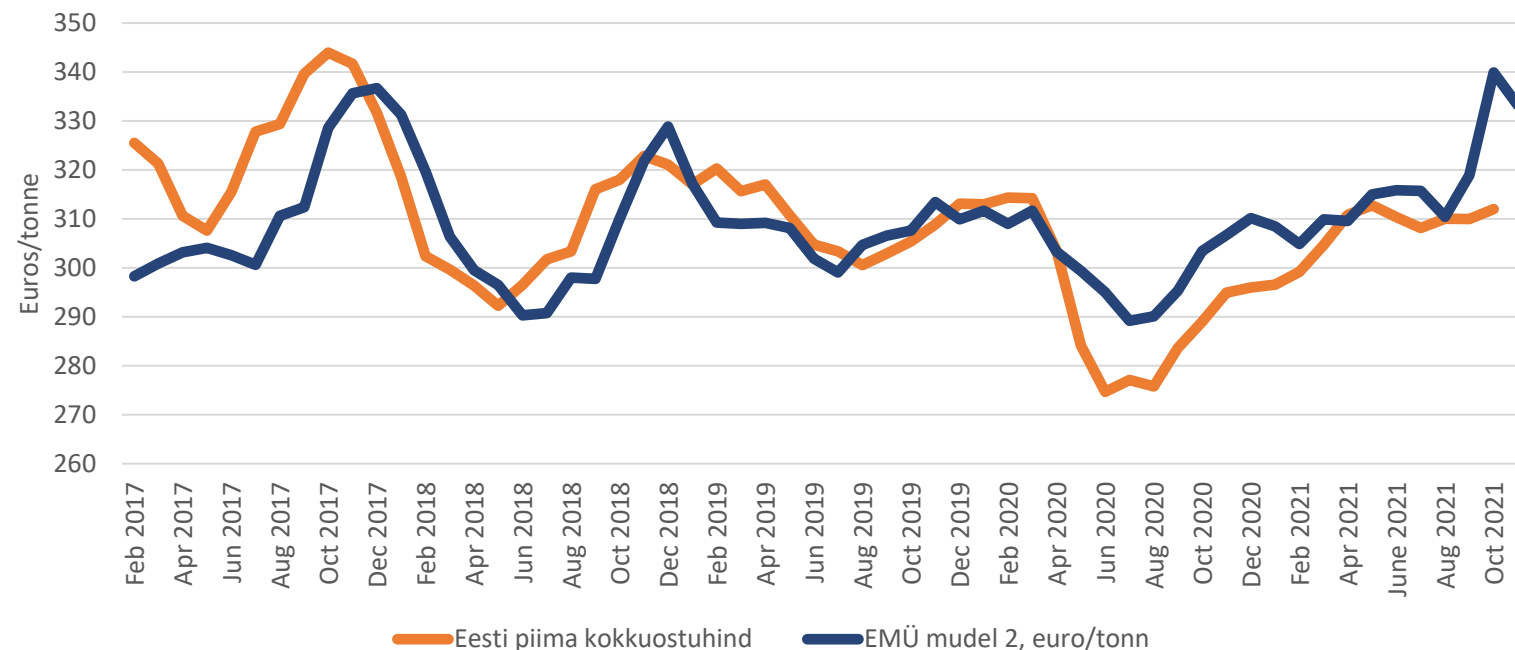
+ $(V_{\text{Eesti}} - V_{\text{EL}}) * \text{Valgu hind SMP kaudu}$

367,6*0,91

+(40-41,1)*5,722

+(35,1-34,5)*7,972

=333



Kontroll:

- Perioodi keskmine tegelik kokkuostuhind 309 euro/tonn
- Perioodi keskmine rasva- ja valgupõhine hind 310 euro/tonn

Kuivainepõhine kokkuostuhind erineva rasva- ja valgusisaldusega piima puhul.

EMÜ Mudel 2 - Oktoober 2021 (91% EL keskmine + rasva ja valgu põhjal korrigeerimine vastavalt või ja lõssipulbri turuhindadele)

| | | Valk, % | | | | | | |
|---------|-----|---------|-------|-------|-------|-------|-------|-------|
| | | 3,0 | 3,1 | 3,2 | 3,3 | 3,4 | 3,5 | 3,6 |
| Rasv, % | 3,5 | 264,0 | 271,9 | 279,9 | 287,9 | 295,9 | 303,8 | 311,8 |
| | 3,6 | 269,7 | 277,7 | 285,6 | 293,6 | 301,6 | 309,6 | 317,5 |
| | 3,7 | 275,4 | 283,4 | 291,4 | 299,3 | 307,3 | 315,3 | 323,3 |
| | 3,8 | 281,1 | 289,1 | 297,1 | 305,1 | 313,0 | 321,0 | 329,0 |
| | 3,9 | 286,9 | 294,8 | 302,8 | 310,8 | 318,8 | 326,7 | 334,7 |
| | 4,0 | 292,6 | 300,6 | 308,5 | 316,5 | 324,5 | 332,4 | 340,4 |
| | 4,1 | 298,3 | 306,3 | 314,3 | 322,2 | 330,2 | 338,2 | 346,1 |
| | 4,2 | 304,0 | 312,0 | 320,0 | 327,9 | 335,9 | 343,9 | 351,9 |

Kokkuvõtteks

- Kuivainepõhine hinnamudel ei tohiks olla liiga keeruline (must kast)
- EMÜ mudel 1 hinna varieeruvus on tegeliku hinna varieeruvusest suurem
 - Maha lahutatav summa 90,1 eurot/tonn on üldine keskmine ja ei pruugi sobida kõikidele tööstustele
- EMÜ mudel 2 hinna varieeruvus on tegeliku hinna varieeruvusest väiksem
 - EL keskmisi näitajaid (hind, R% ja V%) korrigeeritakse tagantjärele
- Mõlemad mudelid annavad turupõhise stiimuli piima rasva- ja valgusisalduse suurendamiseks
- 2021. aastal oleks kuivainepõhine hind olnud kõrgem kui Eesti tegelik keskmine
- 2017-2021 kokkuvõttes oleks aga keskmine hind sama, st need mudelid ei eelda, et päeval 1 piimatööstuse kulud piima kokkuostuks kasvaksid hüppeliselt