

Rohelepe ja ühistu.

SCE Epiim kogemuslugu süsiniku jalajälje mõõtmisel farmides.

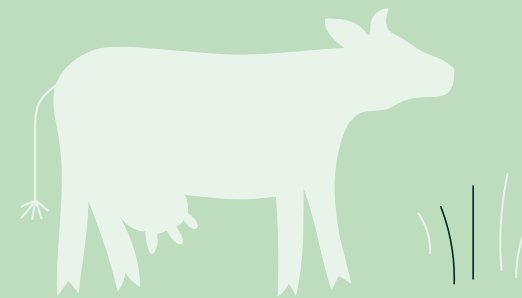


Euroopa Maaelu Arengu
Põllumajandusfond:
Euroopa investeringud
maapiirkondadesse

Pümaühistu kontrollib rohepööret rohuliblest lõpptooteni



- ▶ Koordineerimisvõimekus söodast „sööjani“
- ▶ Kontrollitud omasööda kasvatamine
- ▶ Optimeeritud farmimajandus rohepöörde eesmärkidest lähtuvalt
- ▶ Transpordivaliku võimekus
- ▶ Tootmistehnoloogia valikud
- ▶ Turunduspotentsiaali realiseerimine

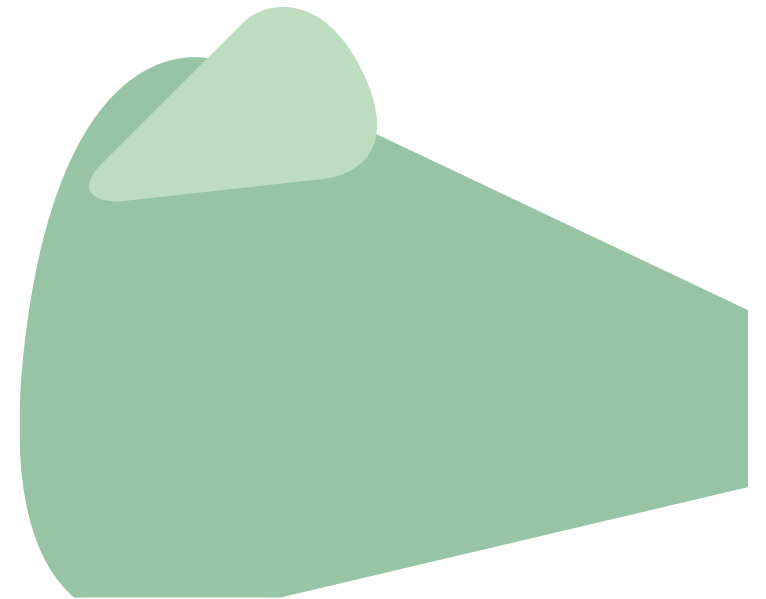
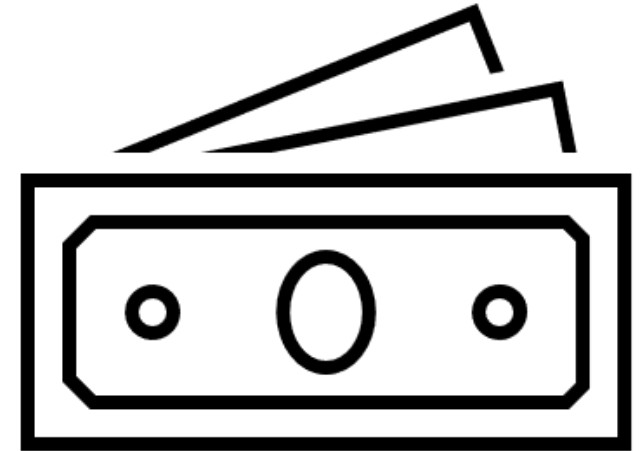


Sharing is caring. parima rohepraktika jagamine ühistu liikmete vahel

- ▶ Turueelis läbi teadmiste jagamise ühistu liikmete vahel
- ▶ Igaüks ei pea „leiutama jalgratast“

Üks versus kakssada farmi pangas: kuidas laenusaamisel kasutada edukalt ühistu rohepoliitikat

- ▶ Ühistu „suunamudijana“ pangas
- ▶ Standardiseeritud CO2-jalajälje arvutused
- ▶ Standardi sättimine ja mallide loomine tööstusharu jaoks, üks versus kakssada



Investeeringute ühine sisseost

- ▶ Roheinvesteeringute jagamine ühistu liikmete vahel – kes teeb mida
- ▶ Konsolideeritud sisseost ja tulenev parem sisendhind



TRANSPOR

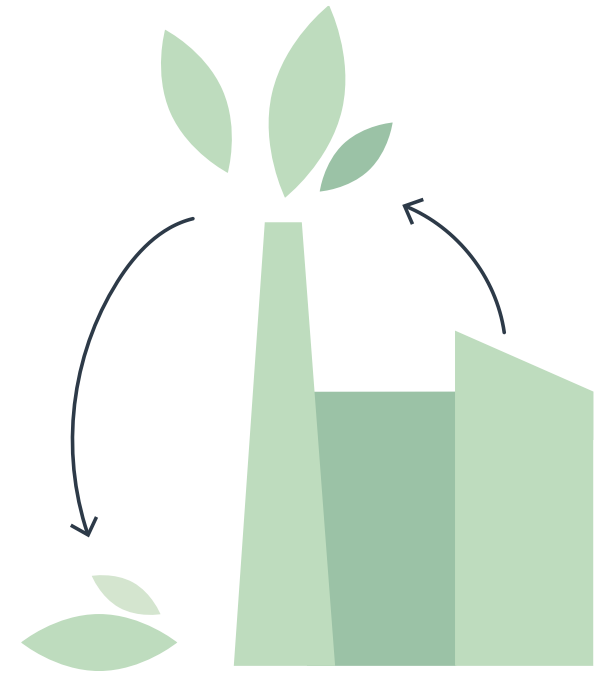
T



ENERGY

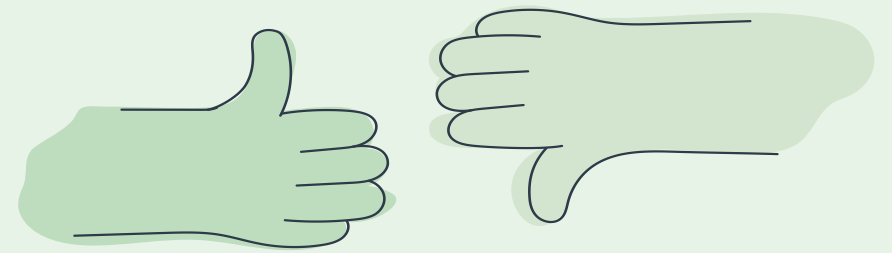
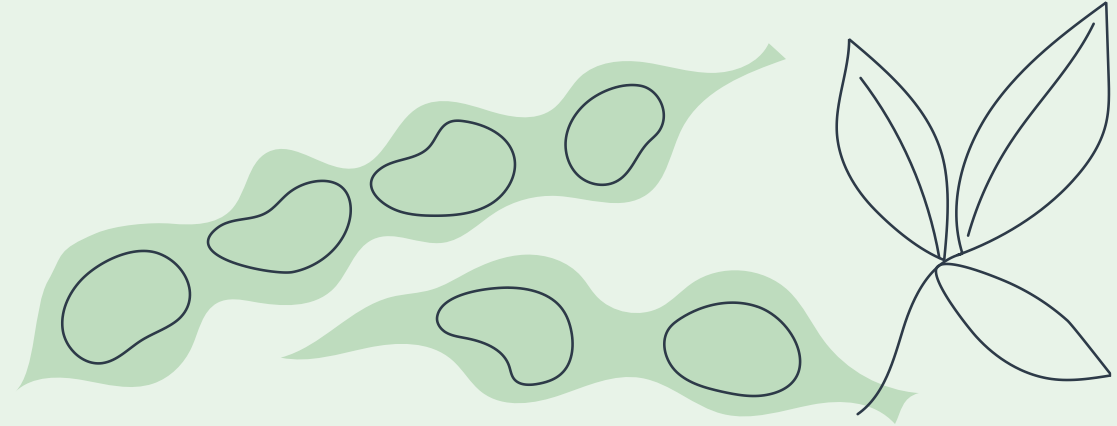
Ühistupõhised biometaanijaamad

- ▶ Mitme farmi peale üks efektiivne biometaanijaam
- ▶ Efektiivne ühistusisene kasutusplaan
- ▶ Parem kauplemisvõimekus jääkide realiseerimisel
- ▶ Kogukonna biojätmete kaasamine - turundusprojekt



Rohepöörde teaduskulude ühine jagamine

- Sojavaba tootmine
- Antibiootikumide faktipõhine kasutamine



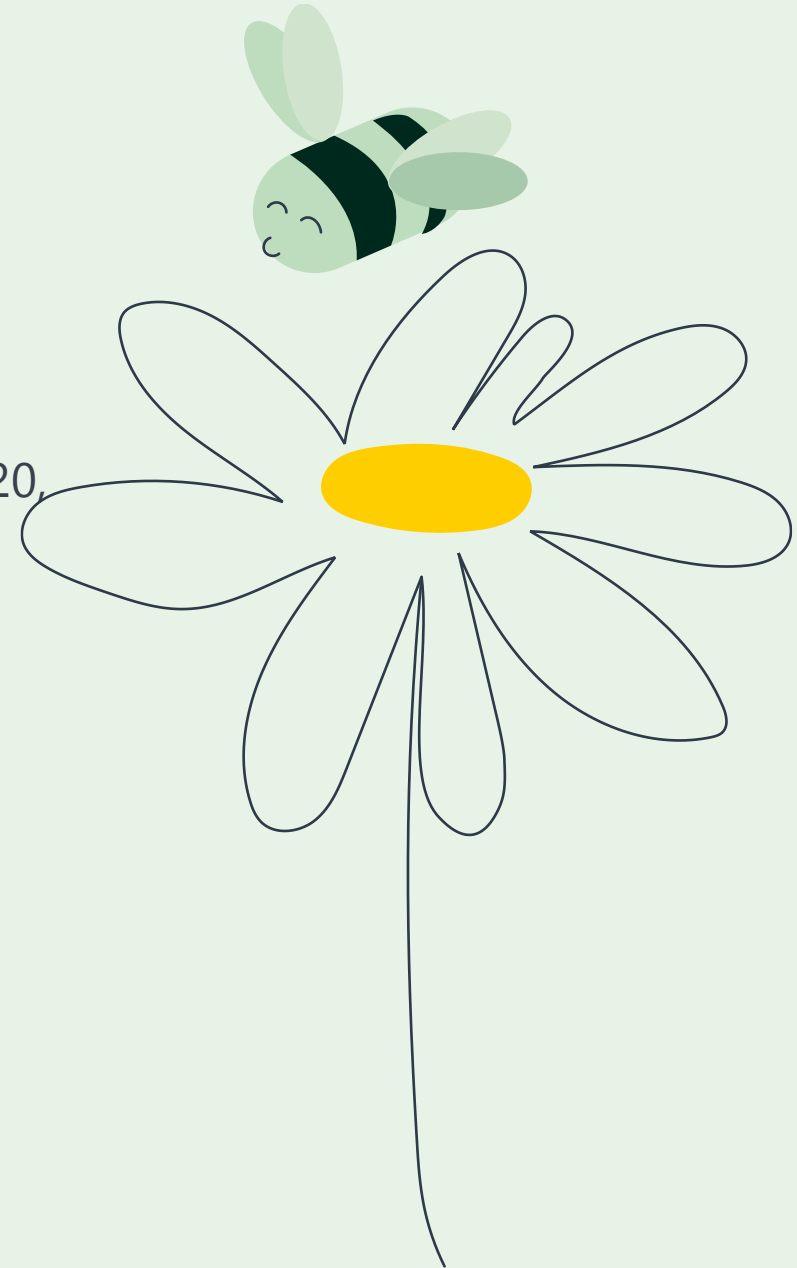
Ühiskonna arvamuse sättimine

- ▶ Üks „hää!” versus 200 korda „üks hää!”.
Turundusvõimendus!
- ▶ Piimatoodete populaarsuse säilitamine
urbaniseerivas ühiskonnas
- ▶ Adekvaatse kommunikatsiooni tagamine
„rohepöörises”



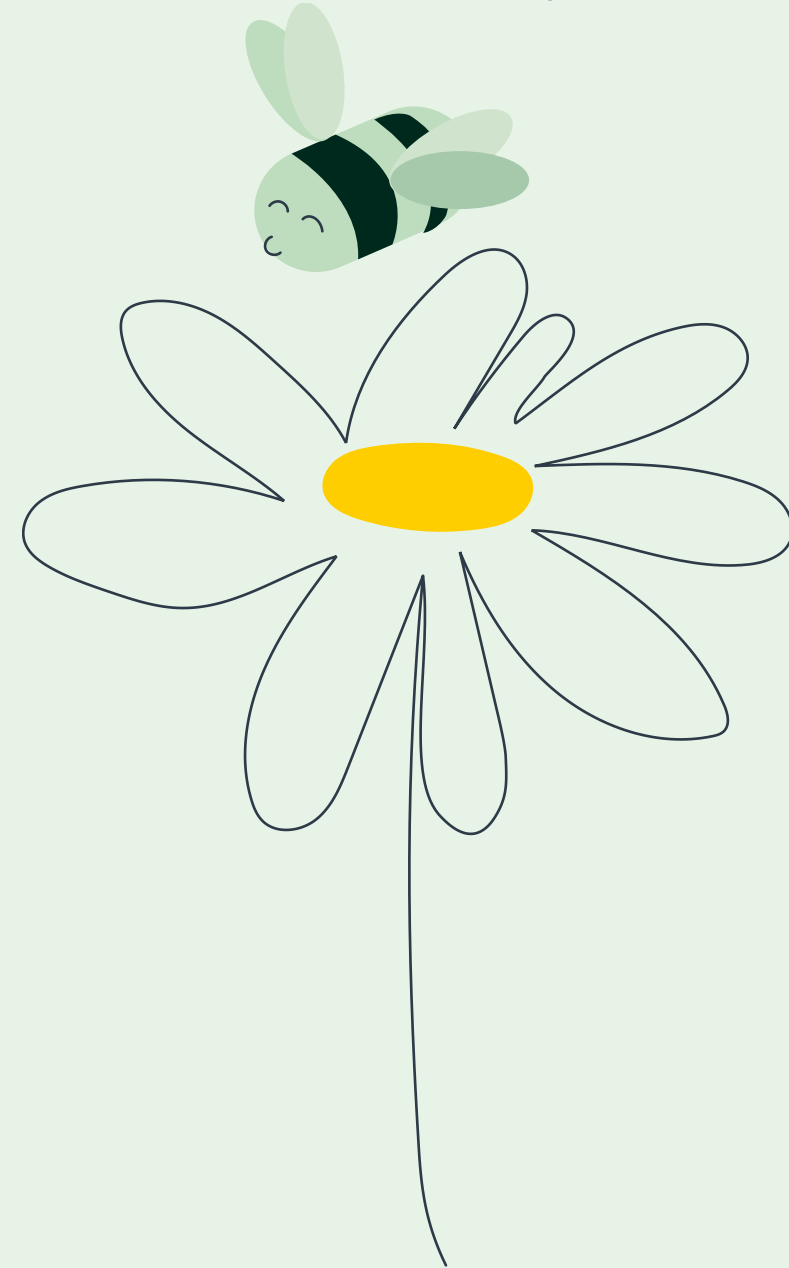
Süsiniku jalajälje mõõtmine

- ▶ SCE Epiim alustas süsiniku emissiooni kaardistamist farmides novembris 2020, ekspordiklientide nõudena
- ▶ Praeguseks on süsinikujalajälje mõõtnud ja kasvuhonegaaside emiteerimise kalkuleerinud pooled SCE Epiima Eesti ja Läti farmid
- ▶ Emissiooni mõõdetakse portaalis Cool Farm Tool, mida kasutavad enamuse „multinationals“ globaalseid korporatsioone



Väljakutsed

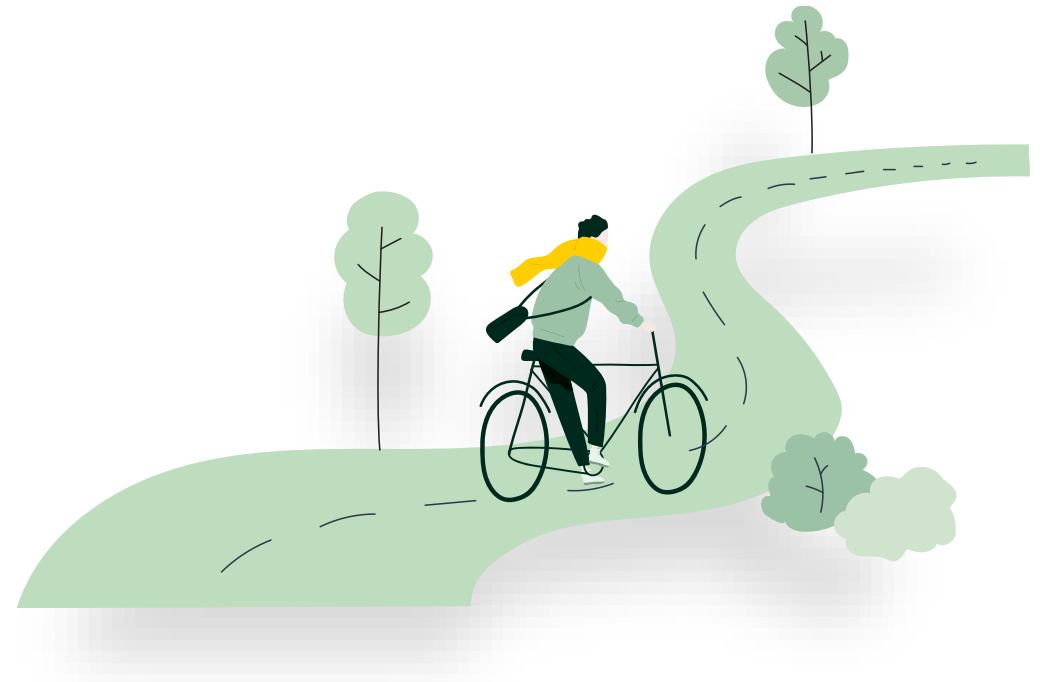
- Andmete kogumine
- Andmete korrektne sisestamine õigetes ühikutes
- Inglise keele oskus, arusaamine küsimustest ja valikutest. Eesti keelse töövahendi puudumine



Andmete statistiline analüüs ja eesmärkide seadmine

SCE EPIIM members 2021

Nr.	Liikme nimi	Esindaja	Piirkond	Footprint	Detailed data							Comments
				sum kg CO2e / kg FPCI	Gr. ing.	Gr. land fertilisation	Fer. production	En. ric fermentation	M. ure Management	En. & Processing	Transport	Comments
69	Hüpandi Talu FIE	Tõnuri Krista	Järva-Jaani	1,27	0,03	0,80	0,15	0,23	0,06	0,00	0,00	
70	Tõnis Liblik Mäepealse	Tõnis Liblik	Järva-Jaani									
71			Järva-Jaani	Missing								
72	Järva PM OÜ	Heil Tauno	Järva-Jaani	0,92	0,00	0,02	0,10	0,33	0,40	0,06	0,00	
73	Vähmuta PM AS	Jari Rein	Järva-Jaani	1,16								Puudu fraktsioonid
74	Kerini PM OÜ	Freibach, Erkki	Järva-Jaani									
75	Metstaguse Agro OÜ	Kallakmaa Teet, Palumaa	Järva-Jaani	1,23								Puudu fraktsioonid
76	Paistevälja OÜ	Mändla Meelis, Mändla	Järva-Jaani	1,48	0,01	0,08	0,30	0,37	0,67	0,05	0,01	
77	Orgita Põld OÜ	Mölder Sulev, Lindsalu	Läänemaa	1	0,02	0,04	0,08	0,47	0,18	0,11	0,10	
78	Kärneri-Jõe OÜ	Kirsipuu Ago	Läänemaa	1,42	0,01	0,00	0,52	0,57	0,31	0,00	0,01	
79	JK Otsa Talu OÜ	Kiisk Jaan, Kiisk Jaanus,	Järva-Jaani	1,56	0,00	0,24	0,69	0,28	0,12	0,06	0,17	
80	Sarapiku Piim OÜ	Kullamägi Anne	Järva-Jaani									
81	Virato OÜ	Kers Riho	Põltsamaa	1,12								Puudu fraktsioonid
82	Cerini ZC	Aldis Klavinš	Põltsamaa	1,16	0,00	0,00	0,65	0,33	0,15	0,03	0,00	



Tänu kuulamast!

Teie Epiim