

# Kehtna Mõisa OÜ kogemus silohoidlate ehitamisel

---

MÄRT RIISENBERG, JUHATUSE LIIGE

KEHTNA MÕISA OÜ

12.04.2022



Euroopa Maaelu Arengu  
Põllumajandusfond:  
Euroopa investeeringud  
maapiirkondadesse

# Kehtna Mõisa OÜ

- Alates 01.03.1997.a. 25 tegevusaastat
- 1 800 ha maad
- 700 ha teravili ja raps
- 160 ha silomais
- piima tootmine 800 lehma ja noorkari
- 7 000 munevat kana
- OÜ Kehtna lihatööstus, 100 tn lihatooteid aastas
- 50 töötajat
- 12 osanikku, 3 liikmeline juhatus
- [www.kmoy.ee](http://www.kmoy.ee) – e-pood (vorstid, kanamunad)



# Silohoidlad (1)

---

- Silohoidlaid oleme juurde ehitanud
- Oleme silo teinud pätsidesse kui hoidlaid nappis
- 1970 ndad 5 x 500 tn h = 3 m seinad betoonelementidest
- 1980 ndad 4 x 1000 tn h = 3 m maasisesed, seinad betoonplokkidest
- 2006.a. 5 x 1000 tn h = 3 m seinad betoonelementidest
- 2017.a. 2 x 1500 tn h = 4 m seinad monoliitvalu
- 2020.a. 3 x 1500 tn h = 4 m seinad monoliitvalu
- 2021.a. 3 x 1500 tn h = 4 m seinad monoliitvalu

**KOKKU : 22 silohoidlat, 23 500 tn**

12 000 tn rohusilo aastas

6 000 tn maisisilo aastas

*\*\* Tranzeetüüpi betoonist silohoidlate maksumus on võrdne 7 aasta jooksul pallisilode valmistamiseks kuluva pallisilokile maksumusega – 2005.a. arvestused Märt Riisenberg*

# Silohoidlad (2)

---

- 2005. a ehitatud silohoidlad on töötanud 17 aastat
- 17 aastat on pallisilokilede maksumus kokku hoitud
- Silohoidlate amortisatsiooni aega „ kokku hoitud „ 10 aastat ja see jätkub – silohoidlate põrandad vajavad remontimist
- Keskkonna hoidmine – kilede vähema koguse tarbimine
- Silohoidlate kattekilede ja küljekilede kogus on kordades väiksem
- Tranzee silo käitlemine lihtsam, väiksem tööjõu kulu
- Silomahlade lekke oht keskkonda on vähem tõenäoline
- Tranzeetüüpi silohoidla on otstarbekaim lahendus suurtootmise tingimustes - väiksem keskkonna jalajälg, silode kvaliteet ühtlasem, vähem kulusid
- Silohoidlate kasutatud ja silojääkidest puhastatud kattekiled kogume laadimisplatsile ja saadame tasuta ära pakendi käitlemise seaduse alusel

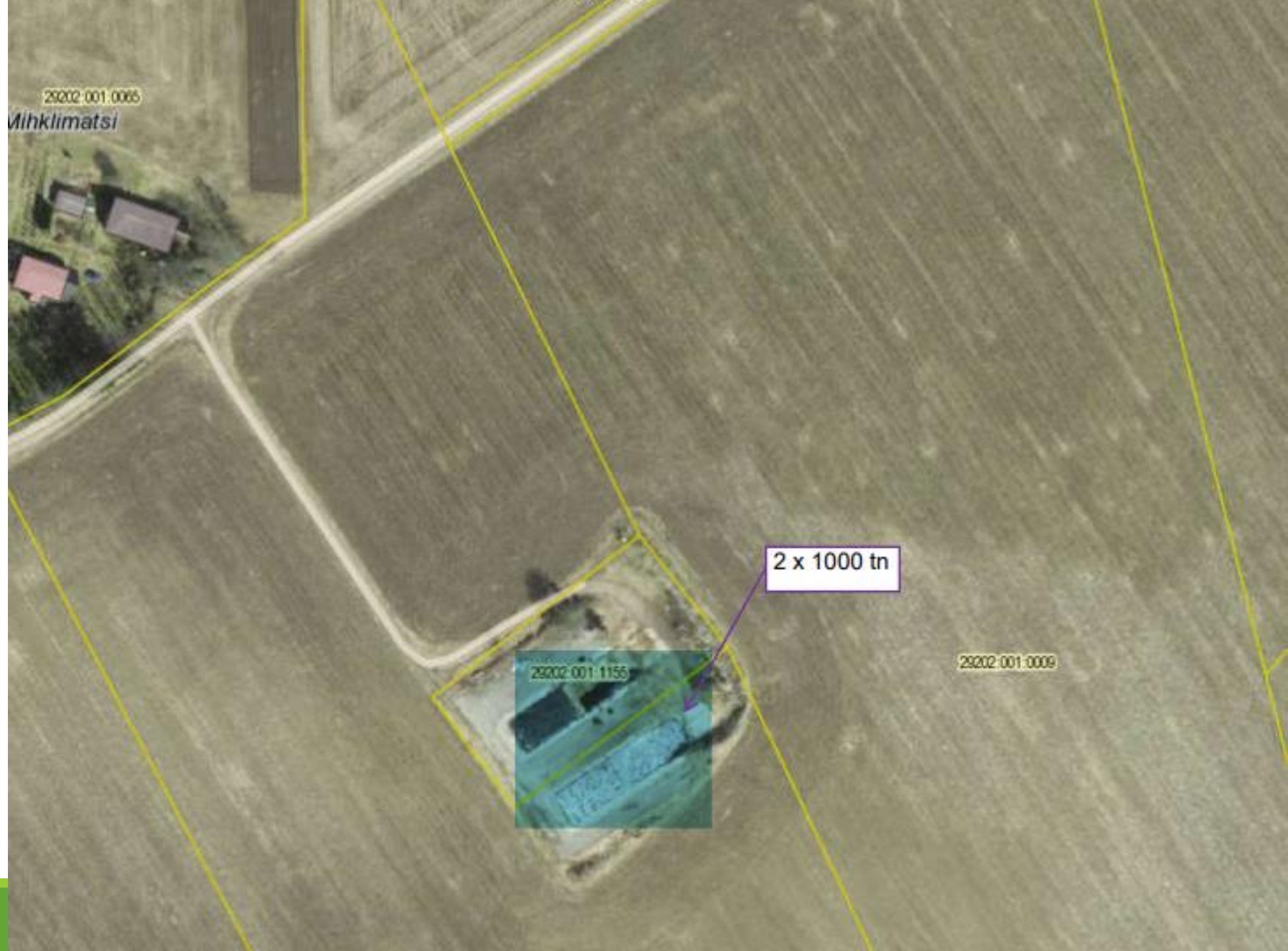
# Ülejõe farm



# Noorkarja farm



# Käbiküla silohoidlad



# Kokuta silohoidlad





























































NO ENTRY  
AUCUN VEHICULE  
ENTRER

Fack  
Security


































































**KLAASPLASTTOODETE VALMISTAJA  
STEELMAN FIBERGLASS OÜ  
VASTAVUSDEKLARATSIOON**

1. *Toote nimetus* \_\_\_\_\_ MAHUTI 14m<sup>3</sup> \_\_\_\_\_
2. *Toote number* \_\_\_\_\_ 13587 \_\_\_\_\_
3. *Väljastamiskuupäev* \_\_\_\_\_ 20.05.2021 \_\_\_\_\_
4. *Telliija* \_\_\_\_\_
5. *Toote garantii* \_\_\_\_\_ 5 AASTAT \_\_\_\_\_
6. *Vastavusdeklaratsioon* **CE** 

Klaasplasttoodete valmistaja STEELMAN FIBERGLASS OÜ võtab endale vastutuse toodete vastavuses järgnevate standarditega : EN858-1 , EN858-2 , EN825-1 , EN825-2 , EN976 EN976-1 , EN976-2 , EN\_1825\_1,2004  
Tarnijate vastavusdeklaratsioonide üldkriteeriumile (EVS EN45014)  
Septikud SR markeeringuga vastavad standardile EN 12566-1.  
Septikud SH markeeringuga. Lekketihedus: katse läbitud. Ehituslik käitumine: katse läbitud  
Tuletõrjevee mahutid standardile EVS 812-6:2012

**STEELMAN FIBERGLASS OÜ**

VALUKOJA 25  
11415 Tallinn  
Reg nr.12383153

Tel. 6 101 279  
Fax. 6 101 279



























Tänaan tähelepanu eest!

---