

Natura hüvitis ja riiklikud metsandustoetused 2022

Triin Karin
Toetuste üksuse areendusõunik

SA Erametsakeskus
29. märts 2022 veebis



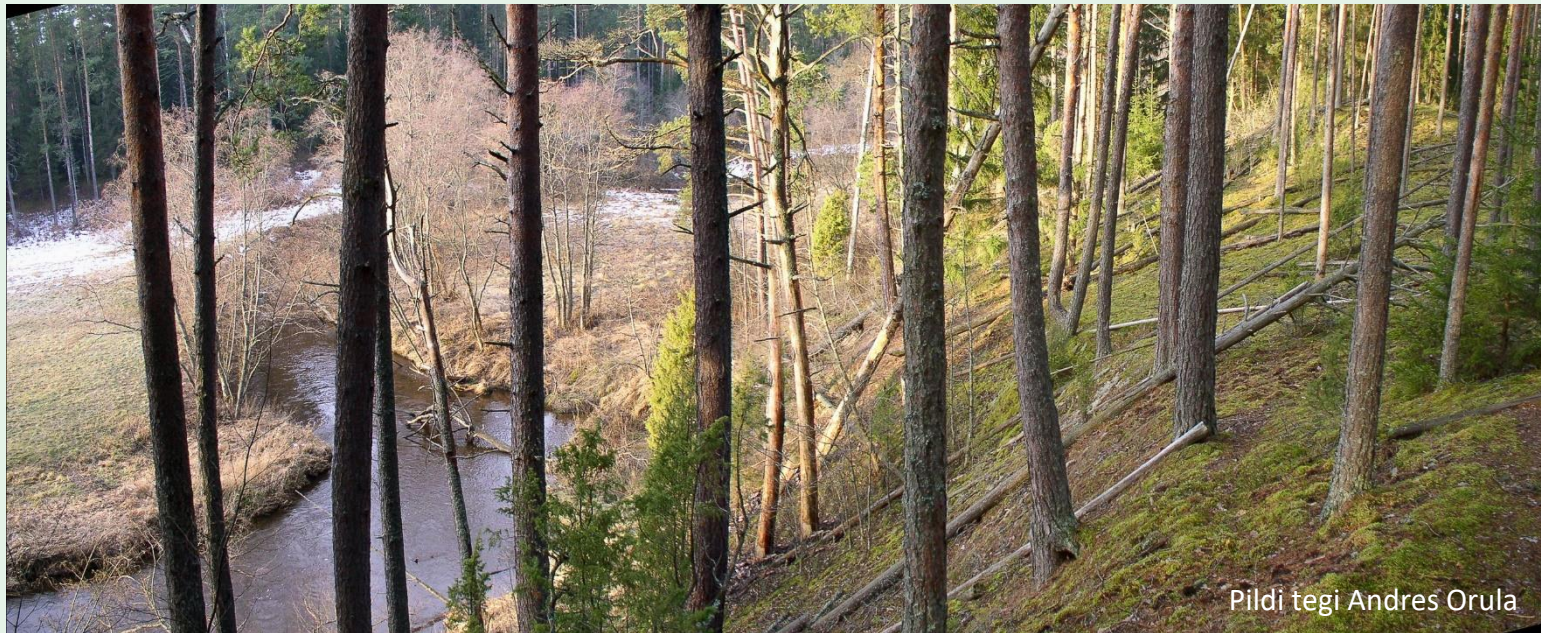
Teemad

- Looduskaitseliste piirangute hüvitamine
- Muudatused pärandkultuuri toetuses
- 2022 toetused erametsaomanikule



I osa

- Looduskaitsete piirangute hüvitamine



Pildi tegi Andres Orula



ERAMETSAKESKUS

Looduskaitseliste piirangute hüvitamine

- Erametsaomanikule hüvitatakse looduskaitseliste piirangute tõttu saamata jäävat tulu kahe meetme kaudu:
 - **Natura 2000 erametsamaa** toetus
 - **Väljaspool Natura 2000 võrgustiku** ala asuvate erametsaalade looduskaitseliste piirangute hüvitamise toetus (piirangute toetus)
- **Tingimuste poolest väga sarnased!**

Hüvitise andmise alus

Natura metsa hüvitis

- [Eesti Maaelu Arengukava \(MAK\) 2014 – 2020](#) –
- [Maaeluministri 22.04.2015 määrus nr 39 „Natura 2000 alal asuva erametsamaa kohta antav toetus“](#)



Looduskaitsete piirangute hüvitamine väljaspool Natura ala

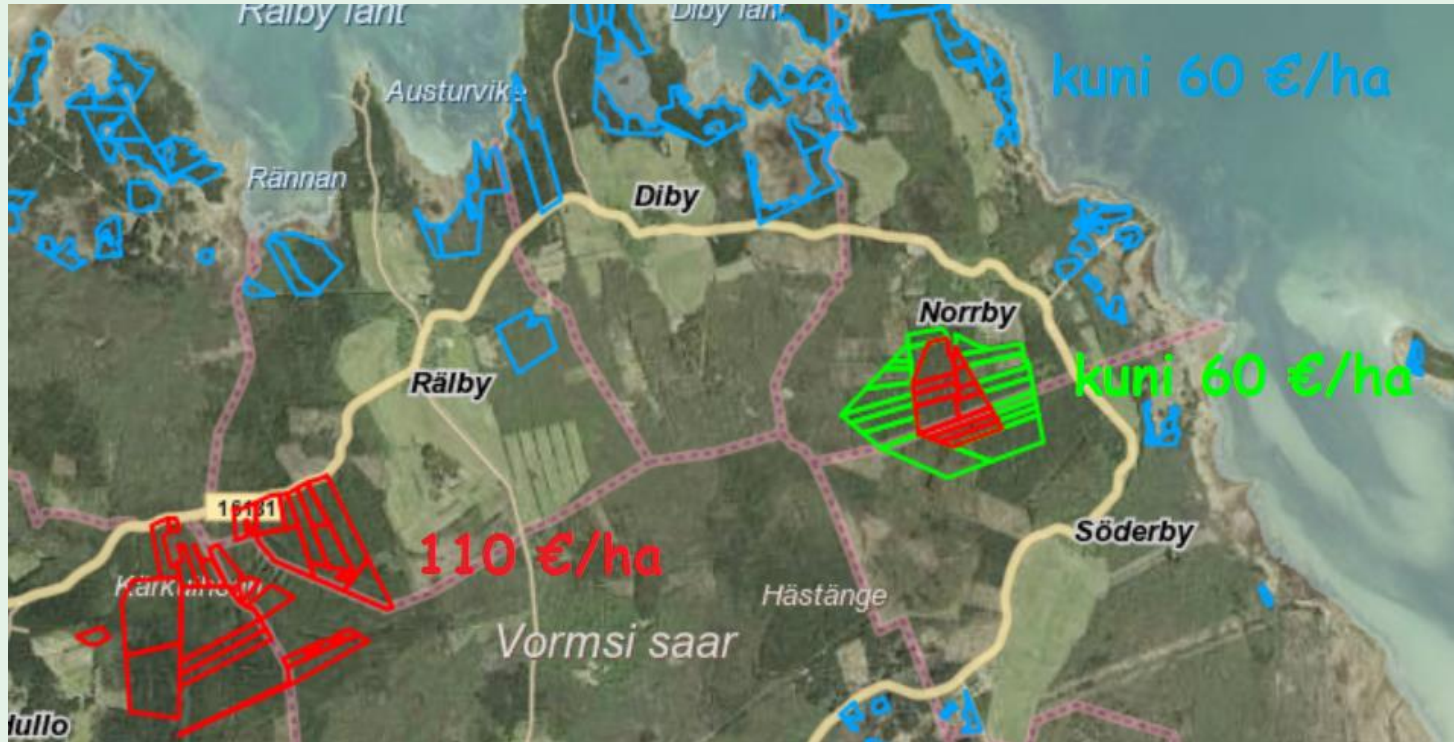
- [Metsaseadus](#)
- [Keskkonnaministri 14.04.2014 määrus nr 10 „Erametsanduse toetuse andmise alused, taotluse kohta esitatavad nõuded, toetuse taotlemise ja taotluse menetlemise kord, taotluse hindamise alused ning toetuse tagasinõudmise kord – kohe-kohe allkirjastatakse](#)

Hüvitis erametsaomanikule

Natura metsa hüvitis		Looduskaitsete piirangute hüvitamine
Natura 2000 alal	väljaspool Natura ala	väljaspool Natura ala
sihtkaitsevöönd	sihtkaitsevöönd	piiranguvöönd
piiranguvöönd		hoiuala
hoiuala		projekteeritav ala
projekteeritav ala		



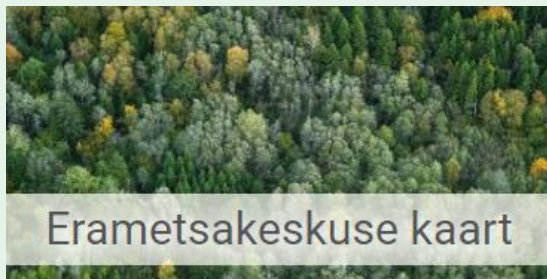
Hüvitise määr



Nõuded metsaala kohta

Mõlemat hüvitist võib küsida metsaala kohta, mis on:

- taotleja omandis;
- vähemalt 0,3 ha suurune;
- **metsaalana keskkonnaregistrisse** kantud ehk asub Natura metsatoetuste kaardil:
 - maa-amet.ee >> Kaardirakendused >> Erametsakeskuse kaart
 - <https://xgis.maaamet.ee/xgis2/page/app/erametsakeskus>



Nõuded taotlejale

- Mõlemal hüvitisel samad tingimused:
 - Kohustuseaasta on taotluse esitamise kalendriaasta
 - Looduskaitseseaduse ja metsaseaduse rikkumise eest hüvitist vähendatakse



Hüvitise taotlemine

Taotluse esitamise tähtaeg 2022.a on

4.–22. aprillini

Taotluse peab esitama igal aastal uuesti



ERAMETSAKESKUS

Taotluse esitamine

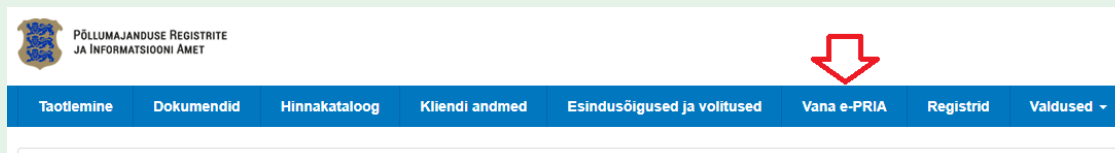
Taotluse saab esitada ainult

e-PRIA portaalis

<http://www.pria.ee/et/ePRIA>.

Vaja on arvutit, internetti, **ID-kaarti** ja parooli **mobiil-IDd või smart-IDd**. ID-kaardi sertifikaadid peavad kehtima.

Taotluse saab esitada vanas e-PRIAs



Teenuse nimi vanas e-PRIAs

Erametsakeskuse e-teenused

TAOTLUSED

- ▶ [EMK Metsa uuendamise toetuse taotlus](#)
- ▶  [EMK looduskaitsetised piirangud \(ka Natura mets\)](#)
- ▶ [EMK Metsa inventeerimise toetuse taotlus metsaühistule](#)
- ▶ [EMK Metsameede](#)
- ▶ [EMK nõustamistoetus - aruande esitamine](#)
- ▶ [EMK nõustamistoetus - taotluse esitamine](#)



Taotluse esitamine

Alusta eeltäidetud taotlusega - taotlus on täidetud kinnistusregistri andmetele metsaomanikule kuuluvate abikõlblike metsaaladega. Vajadusel saab metsaalasid juurde lisada, kustutada või muuta pindala väiksemaks.

Eeltäidetud andmed puuduvad, kui metsaomanik soovib hüvitist küsida FIEna, aga metsad kuuluvad talle füüsilise isikuna või kui kinnistusraamatus on isikukoodi asemel sünniaasta.

Alusta tühja taotlusega – kõik metsaalad saab lisada käsitsi kaardilt valides.



ERAMETSAKESKUS

Taotluse esitamine

- Erametsaomanik täidab e-PRIAs **ühe taotluse**
 - EMK infosüsteemis jagatakse taotlus kaheks:
 - Natura 2000 erametsamaa toetus
 - Looduskaitsete piirangute hüvitamise toetus väljaspool Natura ala



Metsaühistu aitab

**Metsaomanikku aitab taotluse täitmisel
metsaühistu.**

Vaata erametsa portaalist:

<https://www.eramets.ee/metsauhistud/>



ERAMETSAKESKUS

Kust tuleb raha?

Natura metsa hüvitis

- Taotlus esitatakse Erametsakesksele
- Erametsakeskus teeb kontrollid ja otsuse
- Hüvitise maksab välja **PRIA**
- **75% rahast tuleb Euroopa Liidu, 25% Eesti riigi eelarvest.**

Looduskaitsete piirangute hüvitamine väljaspool Natura ala

- Taotlus esitatakse Erametsakeskusele
- Erametsakeskus teeb kontrollid ja otsuse
- Hüvitise maksab välja **Erametsakeskus**
- **100% rahast tuleb Eesti riigi eelarvest**



Lisadokumentide esitamine

Natura metsa hüvitis

- Kaasomanike nõusolek või ühine avaldus
- **Pindalatoetuste taotlus põllumajandusmaa kohta 2.-21. mai uues e-PRIAs**
- Teavitus kinnisasja võõrandamisest kuni **20.juulini**
- Metsaala kaardile kandmise avaldus

Looduskaitsete piirangute hüvitamine väljaspool Natura ala

- Teavitus kinnisasja võõrandamisest kuni 1.novembrini (soovi korral)
- Metsaala kaardile kandmise avaldus



Võõrandamine – Natura mets

Taotleja peab olema taotlusesse märgitud metsaalade **omanik** taotluse esitamisest kuni **31. detsembrini**.

Võõrandatud kinnisasjade eest võib toetuse maksta võõrandajale või omandajale, kui

- võõrandatakse **kõik toetusega seotud metsaalad** ja
- sellest teavitatakse Erametsakeskust **23. aprillist kuni 20. juulini**.

Kui võõrandatakse ainult mõni toetusega seotud kinnisasjadest, siis nende eest hüvitist ei maksta.

Kui Erametsakeskus saab võõrandamisest teada pärast 20. juulit, siis nende metsaalade eest hüvitist ei maksta.



Võõrandamine – looduskaitsealised piirangud väljaspool Natura ala

- Hüvitis makstakse taotlejale
- Kui 1. novembriks esitatakse uue ja vana omaniku kokkulepe, saab maksta toetuse uuele omanikule



Hüvitise vähendamine

Natura metsa hüvitis

- Hilinemine
- Pindalaerinevus
- Looduskaitseseaduse rikkumine
- Metsaseaduse rikkumine
- Kattumine (PLK, põllumassiiv, VEP)
- Nõuetele vastavuse süsteemi nõude rikkumine
- Piiritähiste puudumine

Looduskaitseliste piirangute hüvitamine väljaspool Natura ala

- Hilinemine
- Pindalaerinevus
- Looduskaitseseaduse rikkumine
- Metsaseaduse rikkumine
- Kattumine (PLK, põllumassiiv, VEP)



Hüvitiseta jäämine

Natura metsa hüvitis

- Ränk LKS või MS rikkumine
- Metsaala pole taotleja omandis 31.12 seisuga

Looduskaitsete piirandute hüvitamine väljaspool Natura ala

- Oluline LKS või MS rikkumine

LKS – looduskaitseseadus

MS - metsaseadus

Hüvitise maksmine

Natura metsa hüvitis

- EMK otsus 30.04.2023
- PRIA makse 30.06.2023
- Hüvitis on tulumaksuga maksustatav. Kehtib täiendav maksuvabastus kuni 5000 euro ulatuses (täpsem info <https://www.eramets.ee/maksustamine/>)

Looduskaitsete piirangute hüvitamine väljaspool Natura ala

- EMK otsus 15.11.2022
- Makse hiljemalt 30 päeva pärast otsuse allkirjastamist
- Praeguse seisuga läheb vähese tähtsusega abi arvestusse



II osa

- Muudatused pärandkultuuri toetuses 2022



Foto [EETISst](#)

Pildi tegi Andres Orula

Riigisisesed toetused

- [Metsaseaduse](#) § 10
- Keskkonnaministri 14.04.2014 määrus nr 10 „[Erametsanduse toetuse andmise alused, taotluse kohta esitatavad nõuded, toetuse taotlemise ja taotluse menetlemise kord, taotluse hindamise alused ning toetuse tagasinõudmise kord](#)“ – **kohe-kohe allkirjastatakse**
- **Plaanitavad** määruse muudatused:
 - Pärandkultuuri toetus
 - Uus toetus looduskaitsete piirandute hüvitamiseks väljaspool Natura ala



Pärandkultuuri toetus

- Konsulent peab hindama, kas tehtavad tööd on kooskõlas muinsuskaitseaduse ja looduskaitseadusega.
- Maksimaalne toetuse määr kuni 2000 eurot ühe objekti kohta (*enne 3196*)
 - Sh omatöö kuni 800 eurot (*enne 640*)
 - Sh konsulendi hinnang kuni 200 eurot (*enne 123*)



Pärandkultuuri toetus

- Ei pea esitama hinnapakumisi ja arveid tehtavate tööde kohta
- Toetust võib taotleda sama objekti säilitamiseks ja eksponeerimiseks üks kord viie aasta jooksul
- Hooldamistöödeks võib küsida toetust korra aastas
- Pikem nimekiri määruse lisa 3



Määruse lisa 3 (1)

Ajaloolised metsakuivenduskraavid	KKR
Ajalooliste isikute rajatud puistud	AJM
Ajaloosündmuste, traditsioonidega seotud puistud	ASM
Endisaegsete metsakorralduste jäljed (nt üle 150-aastased kvartalisihid)	MEK
Eriotstarbel rajatud puistud	EOM
Eripärase kasutuseesmärgiga puistud	EKM
Eripärase koosseisuga katsekultuurid	KAM
Eripärase maapinna ettevalmistusega või tehnoloogiaga rajatud puistud	ETM
Jahi, kalanduse ja mesindusega seotud kohad	JKM
Jäljed huvitavamate metsamajandusvõtete rakendamisest	RAI
Metsad, mida on uurinud tuntud teadlased	TEM
Metsaestakaadid ja saeveskid	EST
Metsakasvatuse ja -kasutusega seotud objektid	MKV
Metsastunud pargid	PKM
Metsatöölise (roomakeste) majad	MMJ
Metsavendade punkrid	MVP
Metskonnahooned	MTS

Miiliaugud, söepõletuskohad	MIA
Parvetuskohad	PAK
Puude mõõtmete või muu poolest silmapaistvad puistud ja puudegrupid	SIM
Põlised metsateed, jalgrajad, hobuseeed	MET
Põlispuud	PUU
Silmapaistvad võõrliikidest puistud	VOM
Traditsioonidega seotud puistud	TRM
Tõrvaahjud, tõrvaajamiskohad, tärpentiinivabrikud	TOA
Vahtkondade kordonid	VKK
Vaigukogumispunktid	VAI
Vanad metsataimlad	MTI
Õuepuud	OPU

III osa

- Toetused erametsaomanikule 2022. a



Toetused erametsaomanikule 2022

Toetus	Eelarve (€)	Tähtaeg 2021
Natura hüvitis*	5 015 000	4.-22. aprill
Looduskaitseliste piirangute hüvitamine väljaspool Natura ala	Rahastatakse kõik nõuetekohased taotlused	4.-22. aprill
Metsa uuendamise I voor	840 000	1. juuli
Pärandkultuuri säilitamine	10 000	1. juuli
Metsamaaparandus	250 000	1. september
Üraskikahjustuste ennetamine	70 000	13. september
Metsameede*	2 316 000	15. sept – 5. okt
Metsa uuendamise II voor	640 000	1. detsember
Inventeerimistoetus	200 000	13. detsember

**Rohelisega MAK 2014-2020 meetmed, mustaga siseriiklikud toetused*

Toetuse taotlemine

Toetus	Taotleja	Taotluse esitamine
Metsameede	<ul style="list-style-type: none">Erametsaomanik (FI, FIE, mikroettevõtja)Metsaühistu	Ainult e-PRIAs
Looduskaitsepiirangud (ka Natura)	Erametsaomanik	Ainult e-PRIAs
Metsa uuendamine	Metsaühistu (200 liiget)	Ainult e-PRIAs
Pärandkultuuri säilitamine	<ul style="list-style-type: none">Erametsaomanik (FI, FIE, jur)Metsaühistu (200 liiget)	E-posti teel Posti teel
Metsamaaparandustööd	<ul style="list-style-type: none">Erametsaomanik (FI, FIE, jur)Metsaühistu (200 liiget)	E-posti teel Posti teel
Metsa inventeerimine	Ainult metsaühistu (200 liiget)	Ainult e-PRIAs
Üraskikahjustuste ennetamine	<ul style="list-style-type: none">Erametsaomanik (FI, FIE, jur)Metsaühistu (200 liiget)	E-posti teel Posti teel

Tööde tegemine

Toetus	Töid võib teha
Metsameede	Pärast taotluse esitamist (kahjustatud metsa taastamiseks kahjustuse kõrvaldamine, uue kultuuri rajamine, maapinna mineraliseerimine ka eelneval kalendriaastal enne taotluse esitamist)
Looduskaitsepiirangud (ka Natura)	Kohustusaasta on üks kalendriaasta!
Metsa uuendamine	Taotluse esitamise kalendriaastal enne taotluse esitamist (maapinna ettevalmistus võib olla tehtud eelmisel kalendriaastal enne taotluse esitamist)
Pärandkultuuri säilitamine	Pärast taotluse esitamist
Metsamaaparandus	Pärast taotluse esitamist
Metsa inventeerimine	Enne taotluse esitamist. Taotluse esitamise aastal või sellele eelneval kahel kalendriaastal.
Üraskikahjustuste ennetamine	Enne taotluse esitamist. Taotluse esitamise aastal hiljemalt 1. septembril (tormikahjustuse likvideerimine ka taotluse esitamisele eelneval aastal ja pärast 1. sept)

Täna kuulmast!

Triin Karin

triin.karin@eramets.ee

5683 4842

SA Erametsakeskus

www.eramets.ee



ERAMETSAKESKUS