



Euroopa Maaelu Arengu  
Põllumajandusfond:  
Euroopa investeeringud  
maapiirkondadesse

# Kuidas riik metsaühistuid tulevikus näeb?

Allar Luik  
Arendusnõunik

SA Erametsakeskus  
02.06.2022

# Riigi ootused

- Väljenduvad metsanduse arengukavas
- Ootusi realiseerib kas riik ise või soodustab nende täitmist
- MAK 2030 toob välja seniste tegevuste olulist aga ka uusi tegevusi

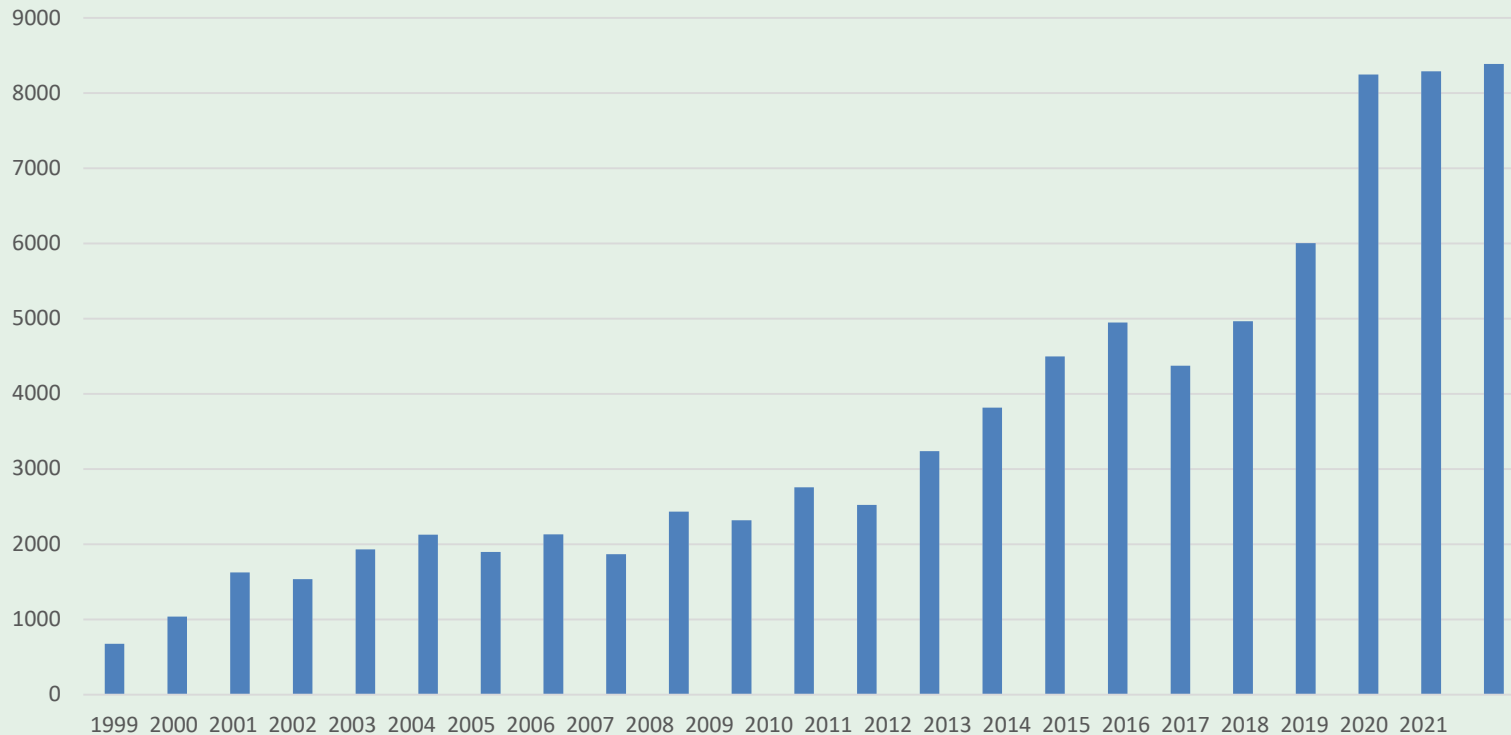


# Seniste tegevuste jätkamine

- Praeguse metsaomanike tugisüsteemi mudeli arendamine-väiksemate metsaomanike kaasamine
- Uuendamisega jätkamine
- Hooldusraiete mahu kasv

# Erametsade uuendamise istutamise teel (ha)

Aastane hinnanguline erametsade istutamise maht (ha)



# Uued suunad erametsanduses

- Uute ärimudelite ja toimimismehhanismide abil arendatakse erametsaomanike tugisüsteemi ning metsa mittepuiduliste hüvede tõhusat kasutamist.
- Tagatakse metsade parem tervislik seisund, tootlikkus ja vastupidavus kliimamuutustele.

- Looduskaitse ja kliimamuutused.
- Kaasamise edendamine.

Arengukava näeb ette vähe konkreetseid tegevusi, pigem annab üldiseid ideid.

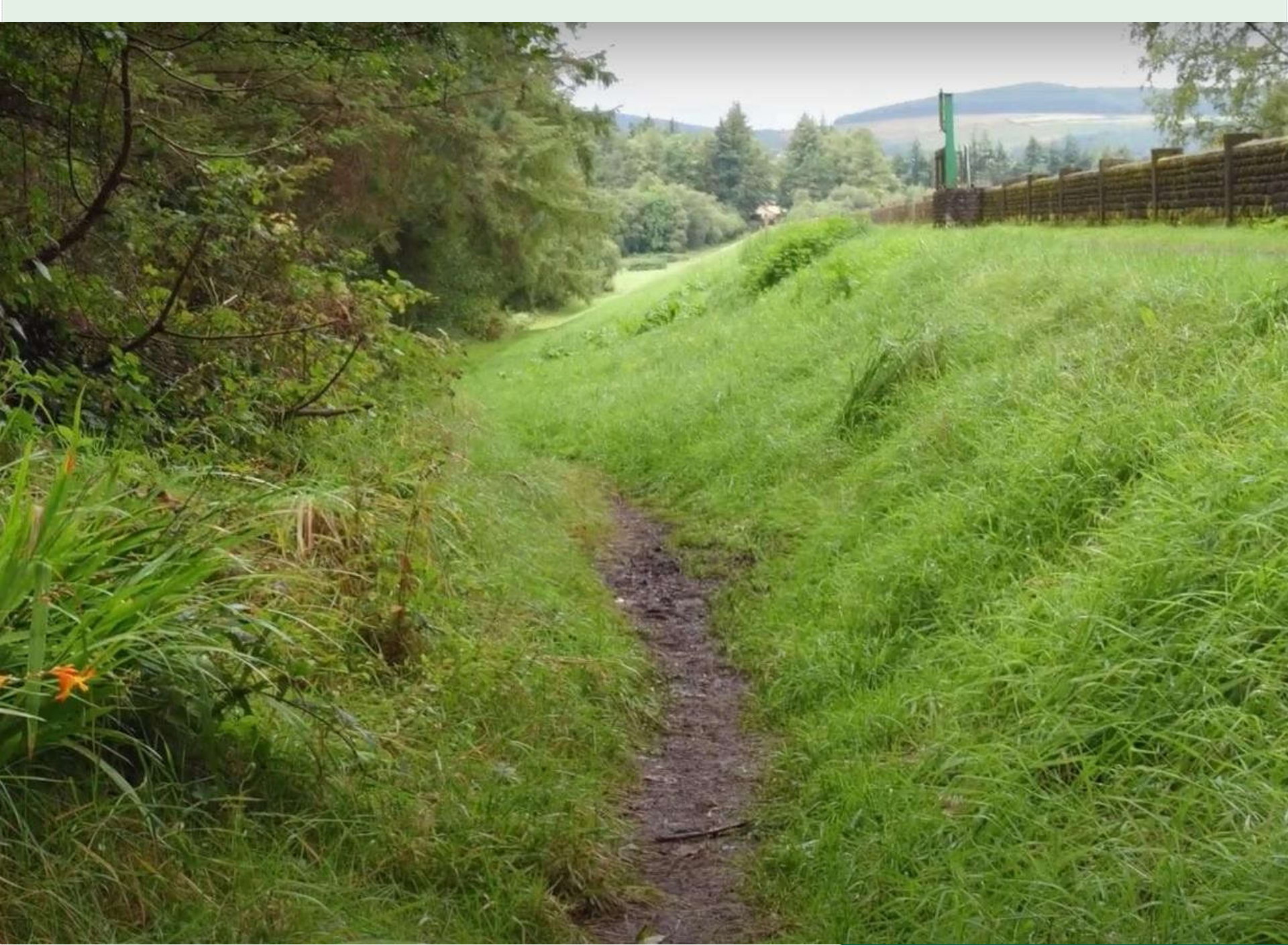
# Tugisüsteemi uued ärimudelid ja mittepuidulised metsahüved

- Arendada erametsanduse valdkonda, et paremini planeerida erametsade metsamaastikku kui tervikut, võtta kasutusse metsa mittepuidulisi väärtusi ja arendada neid võimaldavaid ärimudeleid.
- Erametsaomanikele raamistiku loomine, mis toetaks nende teenuste osutamist.
- Vähendada FÜS metsamaade müüki.

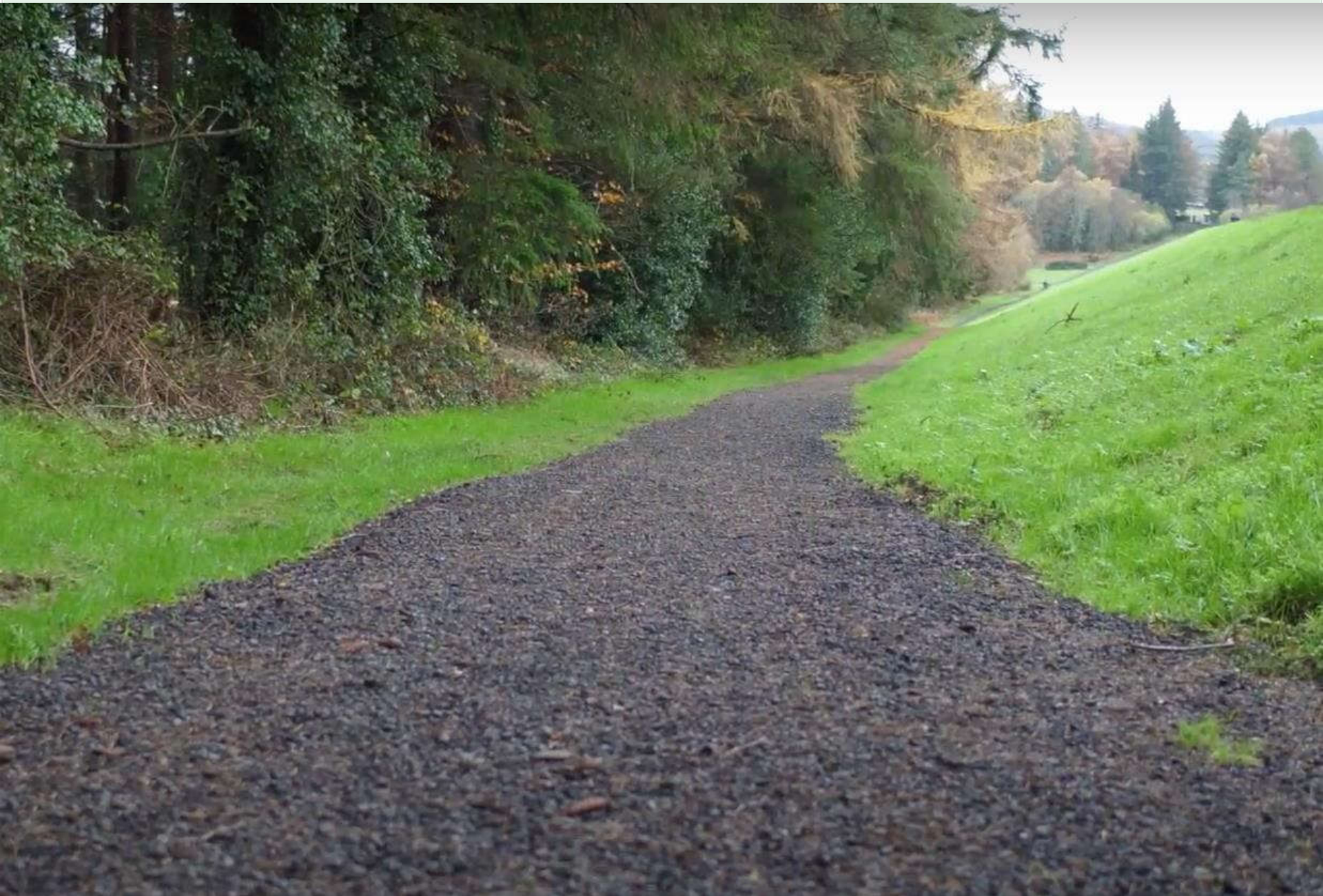
# Puhkevõimalused

- ❑ Erametsade puhkemajandusliku kasutamise kohta ülevaade puudub.
- Arendatakse metsade mitmekülgset kasutamist, soodustatakse metsakasutuse kokkulepete sõlmimist maaomaniku ja teiste ettevõtjate (loodusturism, metsamarjade turustamine jm) või isikute vahel.









# Puhkevõimalused

- Toetus matkaradade või puhkekohtade tegemiseks.  
Toetus olemasolevate radade äärde puude istutamiseks.
- Võib olla nii rahaline toetus, aga ka seaduste täiendamine.



# Muud teenused

- Koriluse pakkumine.  
Tasulised marja või ravimtaimede korjamise võimalused.
- Süsiniku sidumise teenus.  
Võib vajada eelkõige õiguslikku raamistikku



# Muud teenused

- Samuti uuritakse metsamajandamise viise, mis parimal võimalikul moel soodustavad erinevate ökosüsteemi hüvede kasutamist. Neid metsa majandamise viise tutvustatakse metsaomanikele, mh metsaühistute kaudu.
- Metsamaastike kujundamine.

# Metsade parem seisund, tootlikkus ja vastupidavus

- Metsade uuendamisele veel rohkem tähelepanu.
- Puistuseemne asemel seemlaseemne kasutamine.
- Toetatakse erametsade uuendamist võimalikult heade pärilike omaduste ja kasvukohale sobivamate kodumaiste puuliikidega.





# Metsade parem seisund, tootlikkus ja vastupidavus

- Erametsades suunatakse puistute liigilise koosseisu parandamist (so välditakse monokultuuride kujundamist) metsaomanike toetamise ja motiveerimise kaudu, et metsakasvatuslike võtete abil tagada metsade suurem tootlikkus, kvaliteet ning hea tervislik seisund.



# Metsade parem seisund, tootlikkus ja vastupidavus

- Majandusest väljas erametsad 100 000ha. Ilma rangete piiranguteta, invent andmeid ega ka teatisei ei ole olnud.
- Püsimetsanduse kogemuse puudumise tõttu tuleb selgitada välja, millistes puistutes see on rakendatav.





# Looduskaitse ja kliimamuutused

- Metsaelustiku mitmekesisuse tagamiseks on raiete käigus vaja säilitada surnud puid ning säilikipuid. Metsade majandamisel tuleb senisest enam säilitada laialehiseid lehtpuid, samuti suuri ja vanu puid. Metsade sidususe ja elurikkuse aspektist on oluline vältida suurte lagedate alade koondumist.



# Looduskaitse ja kliimamuutused

- Analüüsitakse kasutusest väljas oleva väheväärtusliku maa metsastamise mõjusid ja vajadusel töötatakse välja soosivad meetmed.
- Hinnatakse looduskaitsetööde investeeringuvajadust erametsades.

# Looduskaitse ja kliimamuutused

- Soodustatakse metsamajandamise hea tava järgimist ja metsade sertifitseerimist metsaomanike seas.
- Edendatakse metsaomanike vabatahtlikku loodushoidu (mh eraalgatuslikke tegevusi) ning looduskaitset korraldatakse koostöös maaomanikega.

# Kaasamine

- Viimased üldplaneeringute koostamise kogemused näitavad, et nii planeerijatel kui ka kohaliku omavalitsuse esindajatel jääb protsessis puudu metsanduslikust toest.
- Tuleb välja selgitada, kuidas toetada kohalikke omavalitsusi metsaste alade planeerimises ja kohalike elanike kaasamises.



# Kaasamine

- Arvestatav tugi kaasava metsanduse arendamisele saab olla praegune erametsaomanike tugisüsteem. Piirkondlikud metsaühistud, sealsed spetsialistid ja liikmed saavad tugevalt panustada kohalike ruumiotsuste tegemisse.



# Kaasamine

- Tulevikus on piirkondlike ühistute roll märksa enamat kui ainult erametsaomanike majanduslik koostöö.
- On vaja arendada ja ühiskonnas tutvustada kaasarääkimisvõimalusi inimestele oluliste metsaalade struktuuri kujundamisel.



# Kaasamine

- Lisaks kaasamiskoosolekutele tuleb analüüsida ja võimalusel rakendada mitmesuguseid muid võtteid, sh metsatööde pakkumine istutamisest raieteni, jõudmaks mitmekesiste inimeste rühmadeni (eelkõige kohalike elanikeni).



# Kokkuvõte

- Metsakasvatustööd on jätkuvalt olulised.
- Metsanduse arengukava toob esile rohkem metsade sotsiaalseid funktsioone, mille haldamisel nähakse ühe võimalusena metsaühistute rolli.
- Seadusloomes on vajalik metsandusspetsialistide osalus.





# Tänan

Allar Luik