



Euroopa Maaelu Arengu
Põllumajandusfond:
Euroopa investeringud
maapiirkondadesse

Infopäevade korraldamist toetab Euroopa Liit

Metsaala arengu ja metsade elujõulisuse parandamise investeeringutoetuse (metsameetme) kohapealne kontroll

Gunnar Reinapu

SA Erametsakeskus

September 2022



Teemad

- Kontrolli üldalused
- Pindala hindamine
- Kontrolli läbiviimine – kohapeal kontrollitavad toetuse liigid
- Kelle poole pöörduda

Kontrolli üldalused (1)

- Etteteatamise aeg on 48 tundi kuni 14 päeva
- Kontrolle toetatava tegevuse kohas viiakse läbi alates taotluse vastuvõtmisest kuni 5 aasta möödumiseni viimase toetusosa väljamaksmisest
- Eelkontroll
- Investeeringukontrolli paikvaatlus (vähemalt üks kontrollkäik toetatud tegevuse toimumiskohta)
- Kohapealne kontroll (5%)
- Järeldkontroll (1%)



Kontrolli üldalused (2)

Kontrolli läbiviimine

- Nõuetele vastavuse hindamine (droon, visuaalne)
- Pindala hindamine (visuaalne, GNSS)
- Kontrollakt
- Kontrollitulemus
- Teavituskiri

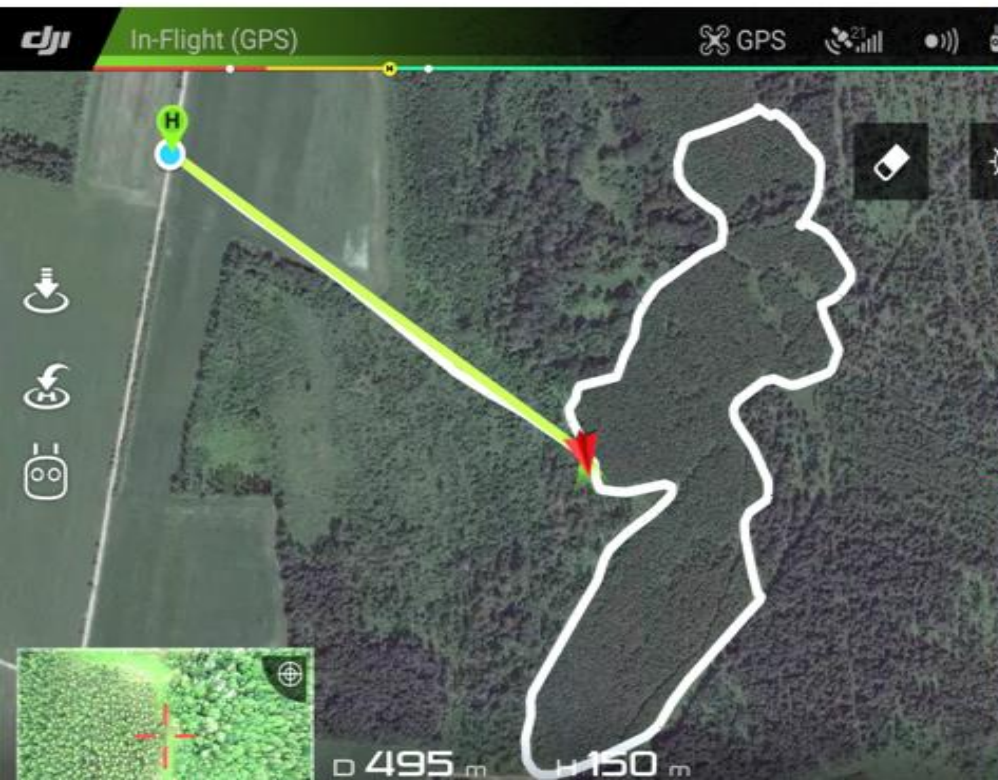


Drooni kasutusvõimalused

Drooniga hindamist kasutame eelkõige eraldise põhise majandamise korral toetuste objektide kontrollil, kus pindala mõõtmist vaja pole.

Drooni ekraanipilt

Eraldis



Pindala hindamine (1)



Pindala hindamine (2)

Mittetoetusõiguslikud alad hinnatava toetusõigusliku objekti sees

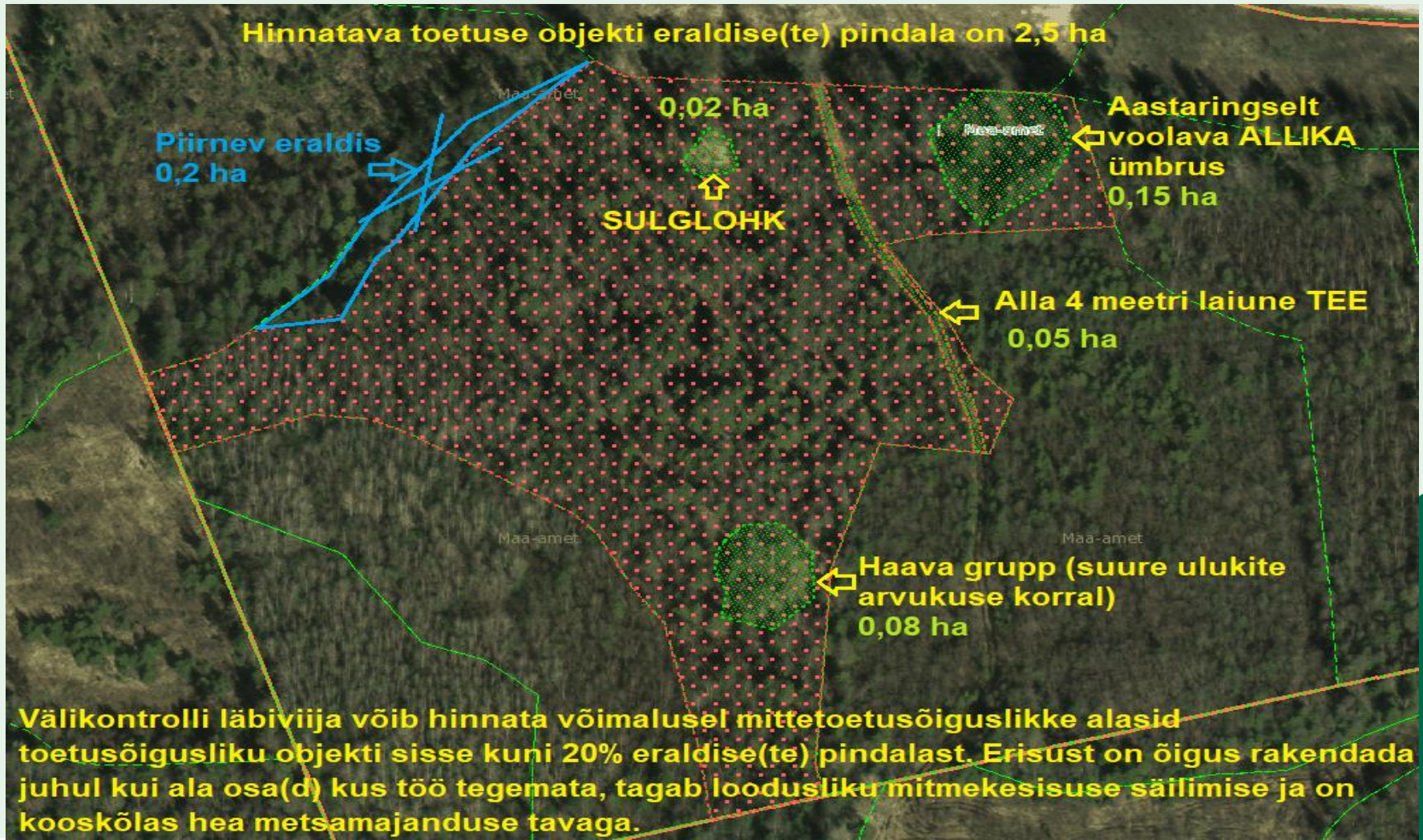
Välikontrolli läbiviija võib hinnata mittetoetusõiguslikke alasid toetusõigusliku objekti sisse **kuni 20%** eraldise pindalast. Erisust on õigus rakendada juhul kui ala osa(d) kus töö tegemata, **tagab loodusliku mitmekesisuse säilimise** ja on kooskõlas hea metsamajandamise tavaga, nt:

- vanade puude ja surnud puude tüügaste grupid;
- lagendik (looduslik sulglohk), aastaringselt voolava allika ümbrus, lopsaka rohhtaimestikuga allikaline metsaosa, märg nõgu, ojade vahetu lähedus;
- metsakuklaste olemasolul pesade kaitseks raiest puutumata jäetud puude grupid;
- suure ulukite arvukusega piirkonnas haava grupid;
- jne.



Pindala hindamine (3)

Lubatud mittetoetusõiguslikud alad hinnatava toetusõigusliku objekti sees (joonis)



Kohapeal kontrollitavad toetuse liigid

- Metsamajandamisvõtete rakendamine
- Kahjustatud metsa taastamine
- Metsapuude taimehaiguste ja kahjustuste ning metsatulekahju ennetamine



Kontrolli läbiviimine (1)

Metsamajandamisvõtete rakendamine (1)

Kontrollitakse kohapeal, kas:

- **hooldusraie** (valgustus- või harvendusraie) on tehtud;
- hooldusraie vastab metsa majandamise eeskirja nõuetele (peapuuliigi valgusolud on paranenud jne);
- **laasitud** puud (kuusk, mänd, kask, tamm, lehis, sanglepp) kuuluvad puistu esimesse rindesse ja puistu keskmine rinnasdiameeter on kuni 15 cm;
- laasitud puutüve lõpp-pikkus on vähemalt kolm meetrit;
- laasitavate puude arv on vähemalt 200 puud hektari kohta;
- laasitud puu on märgistatud märkelindi või –värviga.



Kontrolli läbiviimine (2)

Metsamajandamisvõtete rakendamine (2)

- **ulukikahjustuse ennetamise tarvikud** on soetatud, kasutatud või paigaldatud (repellent, tüvekaitse, ladvakaitse);
- **metsamajandamise seadmed ja tarvikud** on soetatud (mootorsaag, kõrglaasimissaag, võsasaag või –lõikur, metsataimede istutusvahend, maapinna ettevalmistamise seade).

Seadmed ja tarvikud on varustatud kleepsuga:



Määratakse kindlaks hooldusraiel, laasimisel ja ulukikahjustuste ennetamisel tehtud tööde pindala.

Kontrolli läbiviimine (3)

Hooldusraie



Kontrolli läbiviimine (4)

Kahjustatud metsa taastamine (1)



Kontrolli läbiviimine (5)

Kahjustatud metsa taastamine (2)



Kontrolli läbiviimine (6)

Kahjustatud metsa taastamine (3)



Kontrolli läbiviimine (7)

Metsapuude taimehaiguste ja kahjustuste ning metsatulekahju ennetamine

Kontrollitakse kohapeal, kas:

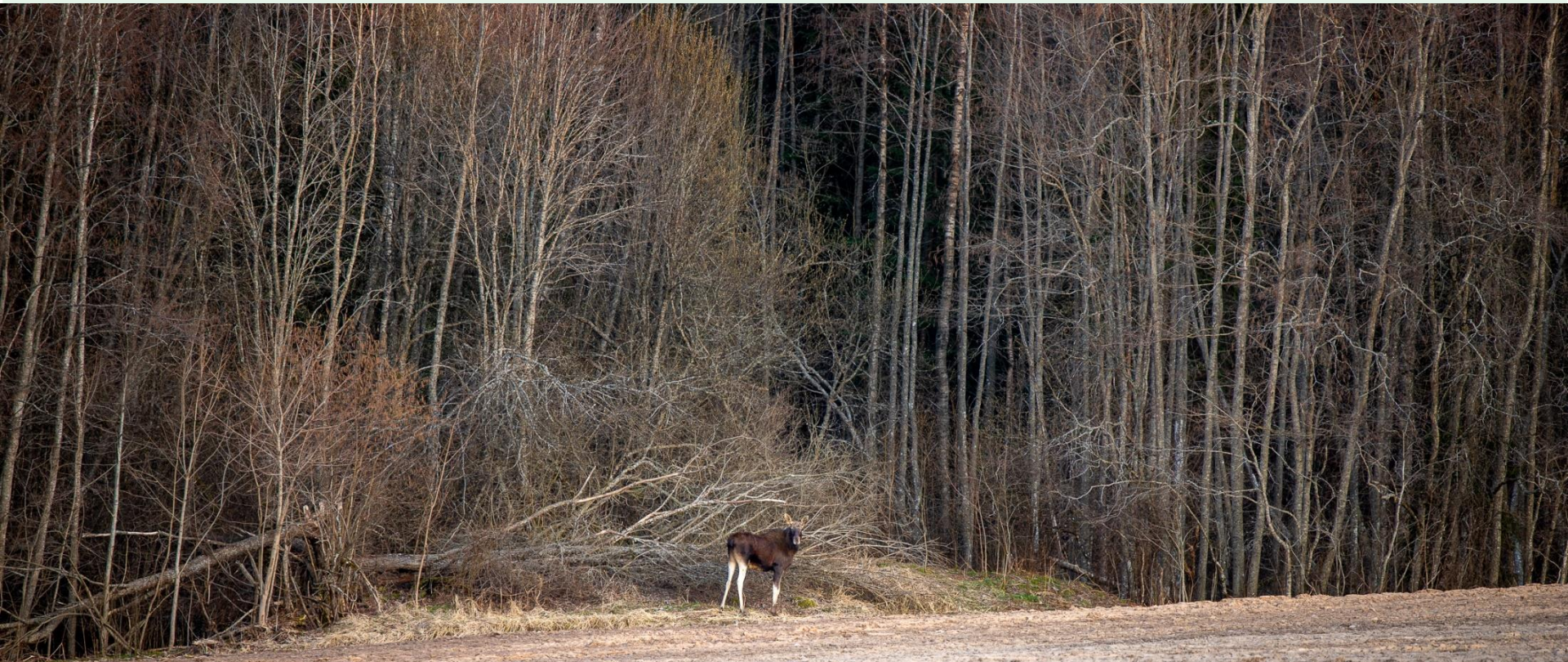
- männikärsaka ja juurepessu kahjustuse ennetamiseks vajalik töö on tehtud;
- tuletõkestusriba või –vöönd on rajatud ja korras hoitud;
- tuletõrje veevõtukoht ja selle teenindusplats, veevõtukohale juurdepääsutee ning selle juurde kuuluv sõiduvahendi peatumiskoht on korras hoitud;
- lõkke- ja õppepuhkekoht on rajatud ja tähistatud.

Määratakse kindlaks tuletõkestusriba või –vööndi ja veevõtukohale juurdepääsutee pikkus.

Tuletõkestusriba



Kelle poole pöörduda?



- Metsaühistud
- Taotluse ja selle kontrolliga seotud küsimustes Erametsakeskuse poole

Küsimused



gunnar.reinapu@eramets.ee