

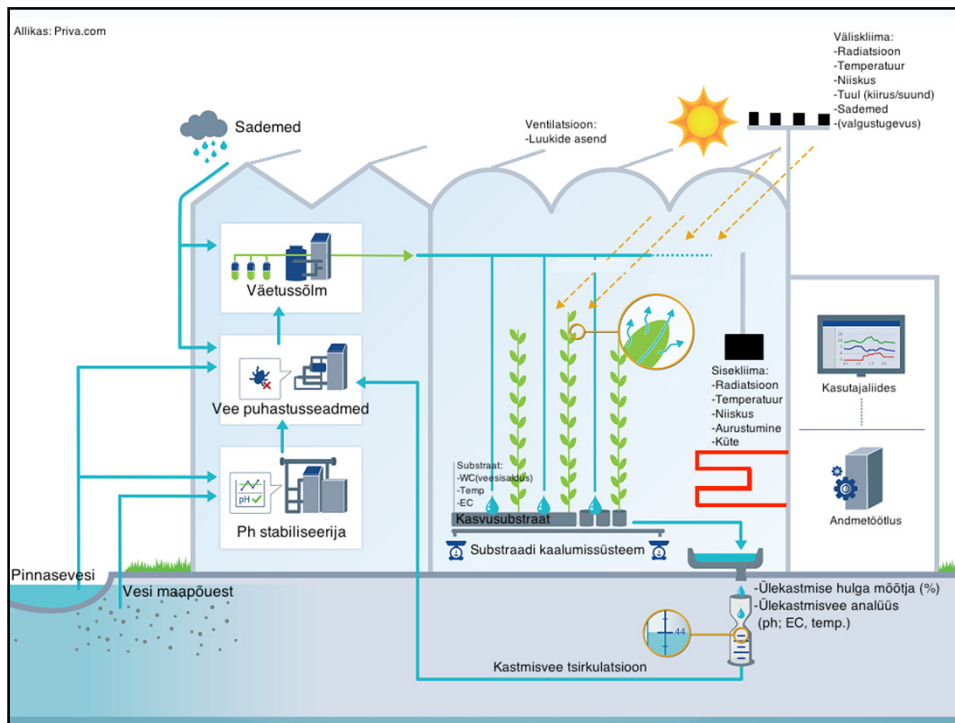
Kastmis- ja väetusautomaatika lahendused



Võiste Aiand

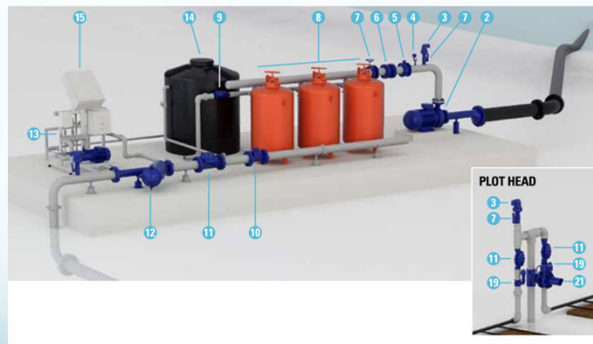
- katmikala: ca 6000 m²
- kasvatame tomatit
- minevikus oleme kasvanud: kurke, roose, ampleid jne.





Veepuhastus

Filtrisüsteemi keerukus sõltub eelkõige vee päritolust (tiik/järv või puurkaev) ning sellest kui puhtaks on vaja kastmisvesi saada, lisaks mida lisaks osakestele on vaja veest eemaldada (nt. raud, haigustekitajad jne)



pH stabiliseerimine




Väetamine

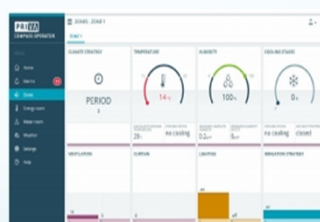


Andurid



Automaatika kasutajaliides

- Väga oluline on tänapäeval üle võrgu juhitavus
- Kasutajaliides peab olema lihtne ja arusaadav
- Heaks näiteks uus Priva süsteem Compass 



Tulevik

- Katmikala automaatika tulevikusuunad
- Masinõpe



Masinõpe automaatikas

- **andmeteadusel** põhinev süsteem- mis tähendab progressiivset õppimist läbi kogemuse, seda parima eesmärgi saavutamiseks. Selleks analüüsitakse läbi suur hulk keskkonnanäitajaid (temperatuur, valgus jms), kastmisvee (EC) ning happesus (pH), kastmishulgad ning ülekastmise info.
- Automaatika juhendab kasvatajat
- Kasvataja annab automaatikale tagasisidet



Täna tähelepanu eest!

