

PÕLLU-
MAJANDUSES
ON TULEVIK



Põllumajanduskoda
Eesti Põllumajandus-Kaubanduskoda



YARA ATFARM - DIGITAALNE TÖÖRIIST
YARA EESTI VÄETAMISE EKSPERT DEIVI MERIMAA



Euroopa Maaelu Arengu
Põllumajandusfond:
Euroopa investeringud
maapirkondadesse



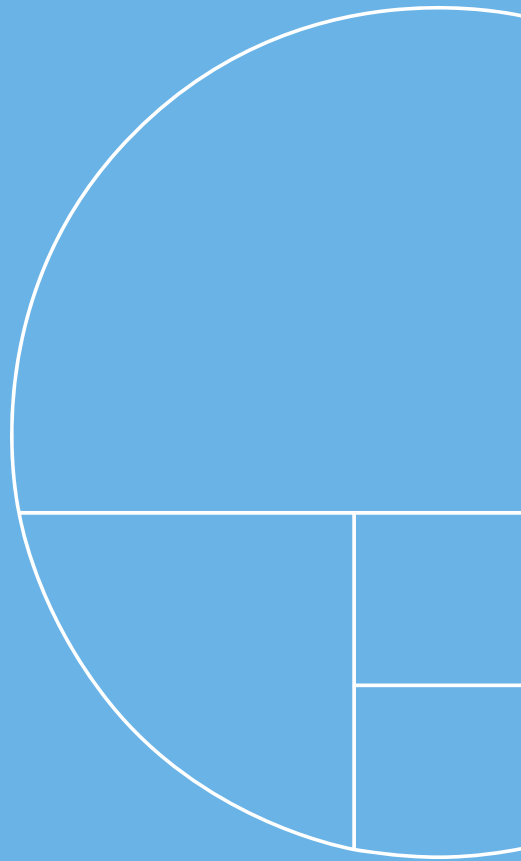
Knowledge grows

Yara atfarm vajaduspõhise lämmastikväetamise tulevik!

05.oktoober 2022



**Võta oma hektarist
maksimum**



Väetage oma põlde vastavalt vajadusele

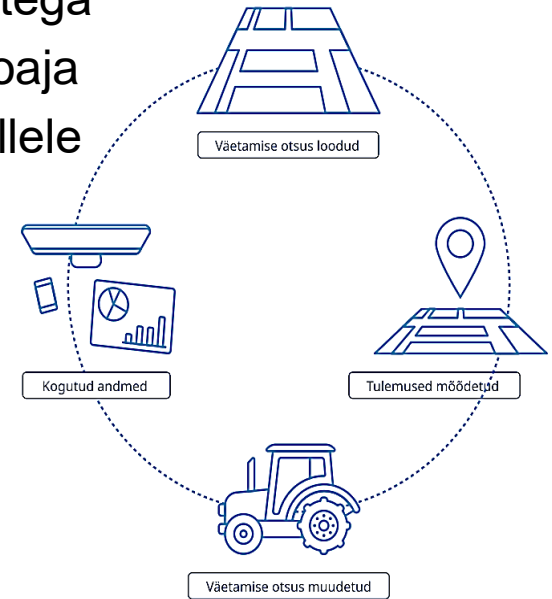
Ühtlasem põllukultuuride kvaliteet	Suurem saagi proteiinisaldus	Parem lämmastiku kasutamine tõhusus	Parem keskkonnaprofiil
Keskmiselt 12% parem terade eraldumine	3-7% parem saagikus	Põllukultuuride lamandumise vähenemine 50-100%	Lämmastiku tasakaalu paranemine kuni 14%

Lämmastik

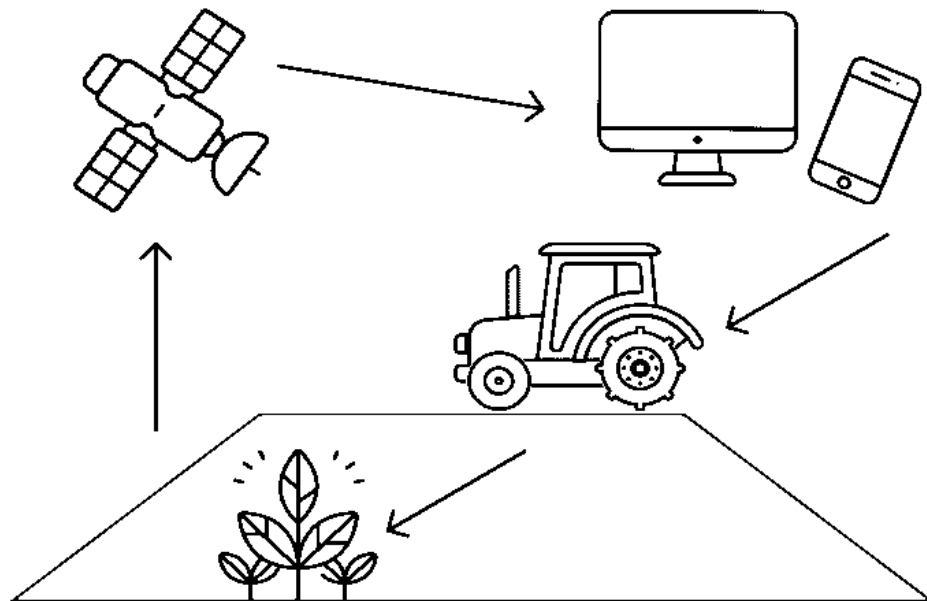
- *Kõige kallim põhiline toiteelement*
- *Parandab üldist saagikust*
- *Parandab proteiinisaldust*
- *Liigne kogus võib leostuda keskkonda*
- *Liigsel kogusel negatiivne mõju ka mulla seisukorrale*

Vajaduspõhine väetamine

- Märksõnad: *õige kogus ja õige koht*
- Aitab teha paremaid otsuseid seoses oma põllu sisenditega
- Taimede toiteelementide vajadused muutuvad kogu hooaja
- Lämmastikuga väetamine peaks muutuma vastavalt sellele
- Soovitused põhinevad satelliidifotodel
- Atfarmi algoritm põhineb N-Sensori indeksil
- Aitab hoida igal hooajajal raha kokku



Atfarm



Mis on atfarm?

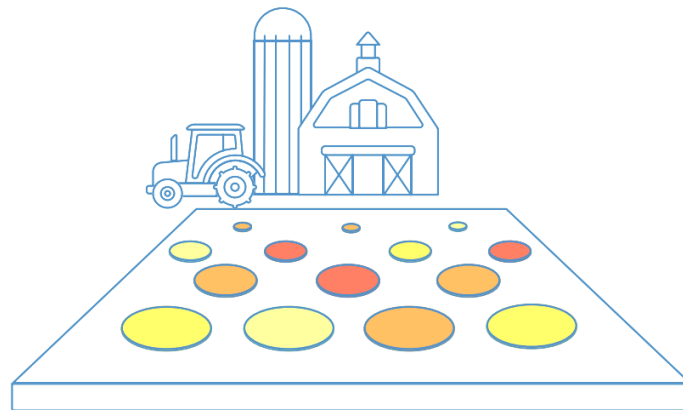
- Atfarm on Yara digitaalne tööriist põllukultuuride kasvu jälgimiseks ja vajaduspõhiste väetamise kaartide loomiseks, mis põhinevad saagi satelliitseire tehnoloogial.

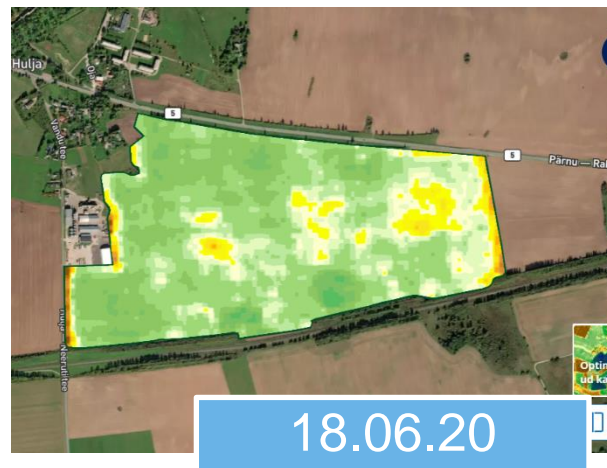
Atfarm

- Atfarm võimaldab põlde distantsilt hallata
- Oma põlde saab ise leida või laadida alla PRIAst
- Atfarm on hõlpsasti kasutatav satelliidipiltide pank sinu põllust
- Atfarm on abivahend, mis aitab otsustada, kuidas sisendeid kasutada põllul
- Atfarm võimaldab kõigil põllumeestel ja konsultantidel arvutist jälgida oma põldude arengut ning tuvastada kasvu erinevusi iga kultuuri puhul ja igas arenguetapis

Lämmastiku kasutamise strateegiad

- *Väetamise ühtlustamine: Hooaja jooksul väetamine kogu põllul ühtlase kasvu ja parema ühtlikkuse saavutamiseks*
- *Taimikasvu soodustamine: Hooajal lõpu poole või viimasel lämmastikuga väetamisel, et suurendada valgusisaldust ja saagikust*





5-sammuga väetamine

- *Vali põllust pilvevaba pilt*
- *Valige kultuur ja kasvufaas*
- *Korrigeeri väetamise kaarte, et need läheksid tegelikkusega kokku*
- *Seadke lämmastiku eesmärk*
- *Laadige alla vajaduspõhise väetamise kaart ja väetage*

N-Tester bluetooth





Vajaduspõhine väetamise kaart

Ilma nimeta põld - 34.9 ha

YaraBela AXAN NS 27-4 27 %

Väetis

80 Kg/ha	2.8 t	10.4 t	20x20 m
Keskmine lämmastik	Lämmastikku kokku	Väetist kokku	Lahtri suurus

Määra muutmine



Tsoonikaart

Sarnaste väärtustega punktid rühmitatakse tsoonideks.



Rasterkaart

Laotamise määr piksli kohta maksimaalse täpsuse saavutamiseks.

▼ [Muuda määra käsitsi](#) VALIKULINE

Ekspord

3. okt

15

8

0.3

▼

Abi



VPV eksport

Ilma nimeta põld - 34.9 ha

YaraBela AXAN NS 27-4 27 % [Redigeerimine](#)

Väetis

80 Kg/ha	2.8 t	10.4 t	20×20 m
Keskmine lämmastik	Lämmastikku kokku	Väetist kokku	Laetri suurus

Terminali eksportimine



ISO XML

ISO XML-iga ühilduva süsteemi fail.



John Deere

John Deere'i terminalide shapefile.



Trimble

Trimble'i terminalide shapefile.

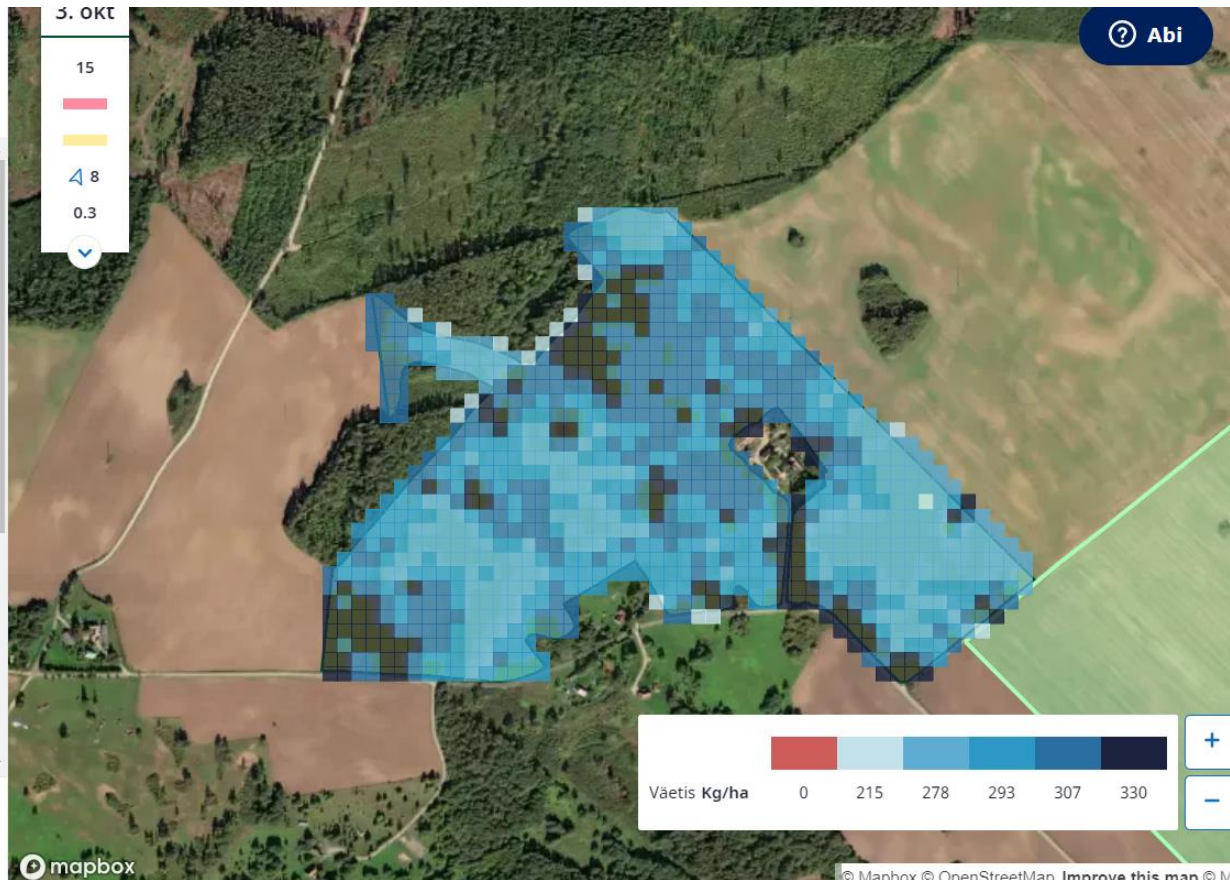


N-Sensori terminal

N-Sensori terminalide shapefile



Tagasi põldudele



Atfarmi võimalused

Funktsioon	Kodulehekülg	Mobiiliversioon
Biomassi jälgimine	✓	✓
Fotoanalüüs kuni BBCH 30	✗	✓
Põldude üleslaadimine	✓	✗
Ilmastiku prognoos	✓	✗
Biomassi kaartide võrdlus	✓	✗
VPV kaartide loomine	✓	✗
Põllu andmete muutmise	✓	✗



Knowledge grows



Yara
Smart
Farming

Tänu osalemast!

PÕLLU-
MAJANDUSES
ON TULEVIK



Põllumajanduskoda
Eesti Põllumajandus-Kaubanduskoda



Euroopa Maaelu Arengu
Põllumajandusfond:
Euroopa investeringud
maapiirkondadesse

TÄNAME TÄHELEPANU EEST!

Pärnu mnt 141 Tallinn

E-post: info@epkk.ee

Tel 600 9349

www.epkk.ee