

100 AASTAT SIGADE ÜHISTULIST ARETUST

Kuhu liigub Eesti seakasvatus?

Eesti Tõusigade Aretusühistu
Anu Hellenurme



EESTI
TÕUSIGADE
ARETUSÜHISTU

ESTONIAN PIG BREEDING ASSOCIATION

„Ühenduses on jõud“

ehk „ainult see on tugew, kes teab, et ta üksi ei ole“.

(Johan Otlot, ESS I instruktõr, 1923)



Euroopa Maaelu Arengu
Põllumajandusfond:
Euroopa investeringud
maapiirkondadesse

Kuhu liigub Eesti seakasvatus?

Strateegiline tasand- Poliitiline tahe!

- VISIOON Eesti toit on hinnatud ja maal on hea elada!
- ÜLDEESMÄRK: Eestis on kohalik toit eelistatud, keskkond ja elurikkus on hoitud, toidusektori ettevõtted on edukad ning maa- ja rannakogukonnad on elujõulised.
- **Eesti lihasektor** on mitmekesise toodanguga, jätkusuutlik, loodus ja elukeskkonda väärtustav, **tagab isevarustatuse** ja on suunatud ekspordi kasvatamisele turuniššides.
- ARENGUKAVA AASTAKS 2030
- Eesmärk Lisandväärtuse ja kodumaise tooraine kasutamise suurendamine.

Kuhu liigub Eesti seakasvatus?

Funktsionaalne tasand (EMÜ, METK, PRIA)

- Tootmisstrateegia
- Turundusstrateegia
- Inimressursside strateegia
- Finantsstrateegia
- Teadus- ja arendustegevused



Kuhu liigub Eesti seakasvatus?

Taktikaline tasand

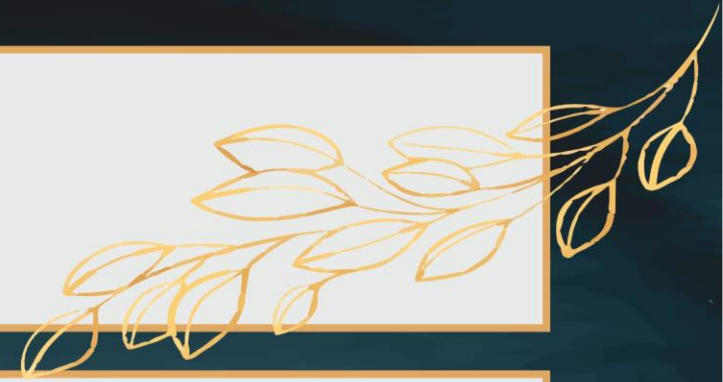
- ETTEVÕTJAD (Seakasvatajad, toitlustajad, ostujuhid, HORECA)
- IGA INIMENE! Ühiskondlik kokkulepe. Kollektiivne teadlikkus!
- Valides toitu, mis on kestlikult toodetud
- President Lennert Meri sõnad: ärgem küsigem, mida riik saab minu heaks teha. Küsime, mida mina saan oma riigi heaks teha?
- HIND versus VÄÄRTUS.
- Teine, ja sama ohtlik lause on „mitte minu tagahoovi!“
Ei, siis uut kanalad ei tee!
- Raha ei tule eelarvest, toit ei tule poest!

Kui palju tööd ja tulu ühes aastas võiks anda imporditud liha asendamine kodumaisega?

	Lihaveisekasvatus	Seakasvatus	Linnukasvatus	Kokku
Värske ja külmutatud veiseliha import, mln eurot	14.8			109.3
Värske, jahutatud või külmutatud sealiha import, mln eurot		55.6		
Kodulindude värske, jahutatud või külmutatud liha, mln eurot			38.9	
Hinnanguline sisendite kasutus sellise koguse liha tootmiseks				
Ostusöödad, mln eurot	3.1	35.3	15.5	54
Töötajad põllumajandusettevõtetes, aastaühikut	1388.3	473.5	338.2	2200
Veterinaarkulud, mln eurot	0.6	2.3	0.2	3
Masinate ja ehitiste korrashoid, mln eurot	7.4	2.1	1.3	11
Energia (mootorikütus, elekter, kütteained), mln eurot	6.5	3.3	1.5	11
Lepingulised tööd, mln eurot	3.2	2.2	1.7	7
Rendikulud, mln eurot	2.4	0.1	0.0	3
Intressikulud, mln eurot	0.9	0.4	0.4	2
Netoinvesteering, mln eurot	15.6	3.3	5.2	24
Netolisandväärtus, mln eurot	19.5	13.7	9.2	42

Allikas: Ants-Hannes Viira hinnangulised arvutused Statistikaameti väliskaubanduse andmete ja FADN andmebaasi andmete alusel

Mida teha, et ...



sellest

saaks

see?



Kvaliteedikava valdkonnad



Päritolu

Haldus

Tervis ja heaolu

Ravimid

Pidamis- ja
käitlemisvahendid

Söötmis- ja
jootmiskorraldus

Bioturvalisus ja
puhtus

Transport

Aretus

Sööt

Liha kvaliteet

Tööjõud

Keskkond ja heaolu



- Üha suuremat tähelepanu pööratakse Eestis seakasvatuse keskkonnasõbralikkusele. EMÜ dotsendi Allan Kaasiku hinnangul on Eesti seakasvatuse keskkonna jalajälg väike.
- Seakasvatuse tegevõtetele on kehtestatud ranged keskkonnanõuded ja piirangud, mille täitmist kontrollitakse süstemaatiliselt.
- Seakasvatatajad keskkonnateadlikud.
- Nende tulevikutegevused on suunatud sellele, et Eesti päritolu sealiha oleks kõige väiksema keskkonna jalajäljega. Paljudesse meie seafarmidesse on paigaldatud kaamerad, mille kaudu saavad seakasvatatajad jälgida oma loomade heaolu.

Milleks meile kvaliteedikava?

Et eristuda

- ✓ Eesti sealiha on hinnatud ning tuntud nii sise- kui välisurul oma hea kvaliteedi ning kõrgemate tootmisstandardite poolest;
- ✓ Tarbija saab teha teadliku valiku;
- ✓ Kvaliteedikava saab riigihankesse nõudena sisse kirjutada, võimaldades koolides, lasteaedades, sõjaväes jne eelistada kohalikku sealiha;



KUHU LIIGUB SAKSAMAA?

Who should pay for it?

Competence network livestock farming: abolish VAT concession, distribute costs to all

Consumption of animal food products



5-6 billion euros

normal instead of reduced VAT consumption of animal foods



2 billion euros

3-4 billion euros

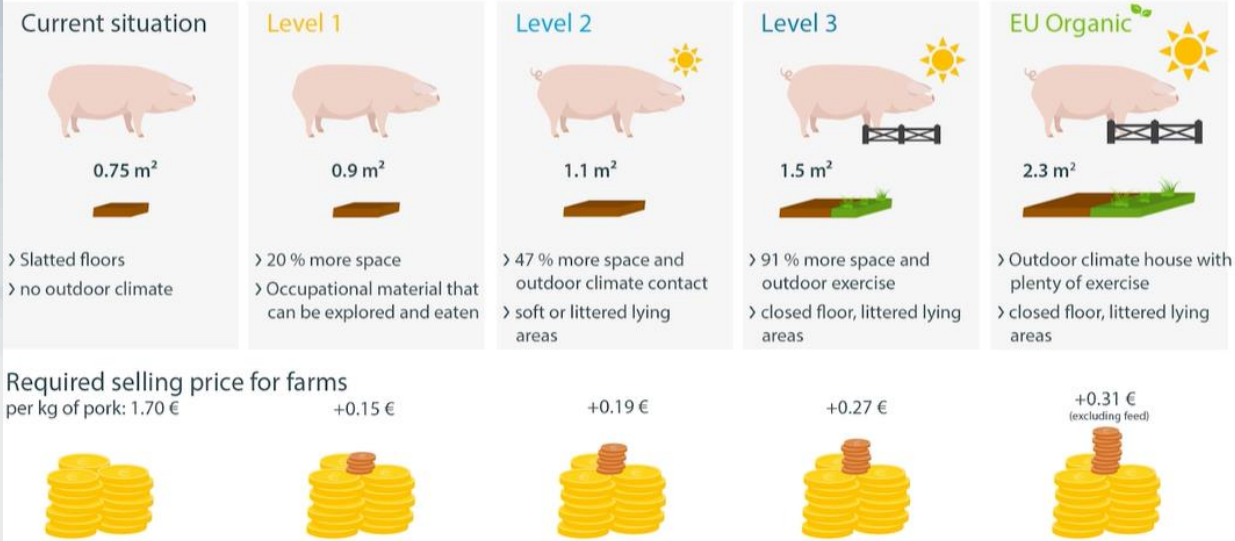
available for higher social benefits

Farmers



Housing options using the example of fattening pigs up to 120 kg

Recommendations of the Competence Network for Farm Animal Husbandry: Reach at least Level 2 by 2040



<https://www.thuenen.de/en/newsroom/mediathek/thuenen-explains/the-animal-welfare-payment>

SAKSAMAA



- Saksamaa isevarustatuse tase sealihaga oli 2021. aastal 131 % , mis on 13 % rohkem kui 2011. aastal.
- Sealiha ülemaailmne import Saksamaale on alates 2013. aastast vähenenud. Kui 2013. aastal imporditi Saksamaale veel 1,92 miljonit tonni sealiha, siis 2021. aastal imporditi 1,42 miljoni tonni sealiha.
- Lihaga isevarustatuse tase Saksamaal tõusis 117 % 2011. aastal 121 % 2021. aastal.
- ALDI, LIDL: ALATES 2022 5XD VÄRSKE SEALIHA JA OSALISELT VORSTITOODETE JAOKS – **VALDKONDADE ÜLENE KOOSTÖÖ**
- Allikas Montag, 20. März 2023 [Selbstversorgungsgrad bei Fleisch steigt](#)
Ernährung und Landwirtschaft/Antwort

100 AASTAT SIGADE ÜHISTULIST ARETUST

SUURE JUUBELI SEES ON
VÄIKE JUUBEL 30 AASTAT



EESTI
TÕUSIGADE
ARETUSÜHISTU

ESTONIAN PIG BREEDING ASSOCIATION

TÄNAME!



Euroopa Maaelu Arengu
Põllumajandusfond:
Euroopa investeringud
maapiirkondadesse

ARETUSESPETSIALISTID

Kehtna

- Vambola Laanmäe
- Leo Nigul
- Kalju Eilart
- Aivo Hakmann
- Asta Velleste
- Alvar Timmi
- Toomas Vain
- Leonhard Voltri
- Maie Nuust
(veregruppide määramine)



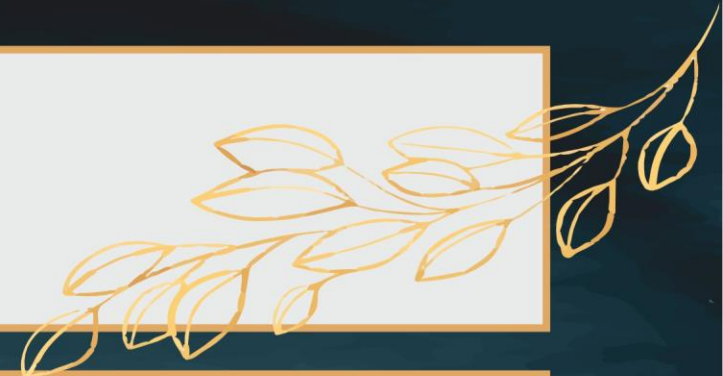
Kehtna Seakasvatuse Katsejaama mälestuskivi avamine 20.04.2007 (A. Tänavots)

Seakasvatajate päev Kuremaa mõisas
13.08.1939. Loomaarst Leonhard Voltri
ettekannet pidamas (EAA.2111.1.13102.1)



EAA.2111.1.13102.1

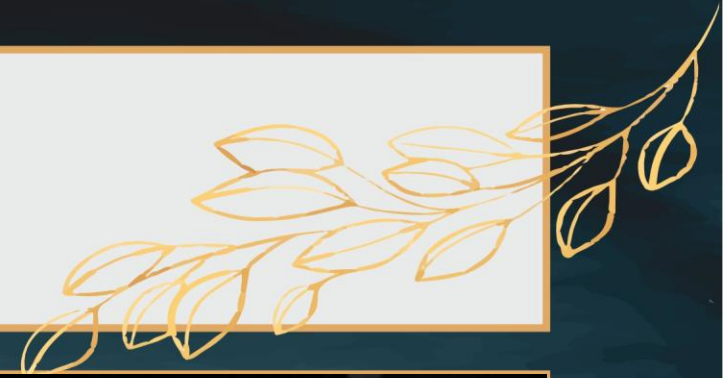
ARETUSESPETSIALISTID TARTU



- Külli Kersten
- Merle Kruus
- Maret Rätsep
- Tarmu Vilu
- Liia Taaler
- Madis Rembel



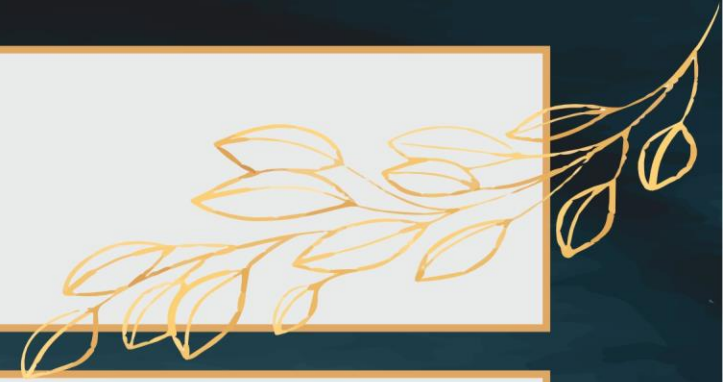
SEAKASVATUSKONSULENDID



- Valli Piir
- Tiia Reinberg
- Heili Maila
- Aili Lilienbach
- Aino Aringo
- Anne Lilleorg
- Ines Tiik/Kaselo
- Pille Kütt
- Ruth Lumiste



NÕUKOGU ESIMEHED



- Tiit Anton
- Sulev Kübar
- Aare Mölder
- Viktor Vilks
- Urmas Laht
- Teet Soorm

ETSAÜ TEGEVJUHID

- Külli Kersten 1993-1994
- Riho Kaselo 1994 – 2006
- Raivo Laanemaa 2006-2021

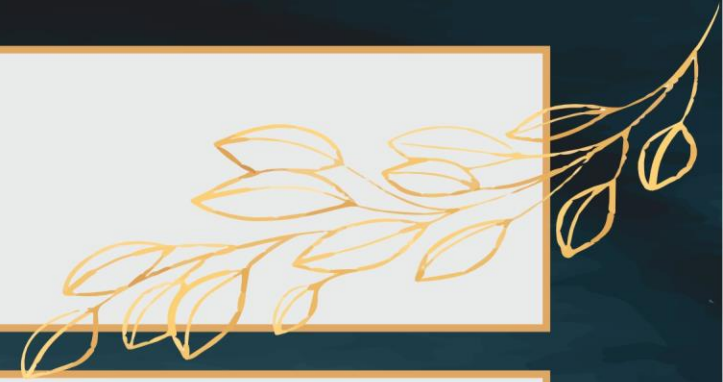


ETSAÜ MEEKOND 2023

1. Aarne Põldvere (aretuskonsulent-lihatehnoloog)
2. Laura Säask (aretuskonsulent-veterinaararst)- lapsehooldus puhkusel
3. Annely Edesi (aretuskonsulent)
4. Anni Piirfeldt (aretuskonsulent-veterinaararst)- lapsehooldus puhkusel
5. Iurii Polischuk (nõustaja)
6. Raivo Laanemaa (aretusejuht)
7. Mait Mahlapuu (seemendusjaama juht)
8. Jaanika Kreela (laborant)
9. Raivo Lindjärv (spetsialist)
10. Andres Aasna (autojuht)
11. Anu Allas (raamatupidaja)
12. Anu Hellenurme (tegevjuht)



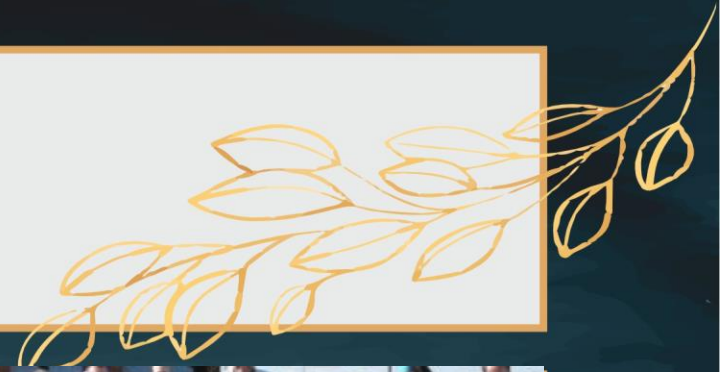
TÄNAME!



Urmas Kruuse, Marko Gorban, Roomet Sõrmus, Mati Tuvi, Ulve Märtson, Timo Vunder, Marika Oeselg, Hülla Liiv, Alo Tänavots, Jaanus Hämmal, Varpo Vare, Meelis Ots, Ragnar Leming, Eva Kõomägi, Triin Hallap, Marko Kass, Raul Maripuu, Ermo Sepp, Einar Jakobi, Alar Põldmaa, Kristel Maidre, Liina Jürgenson ja **KÕIK, KES TE OLETE SIIN SAALIS!**

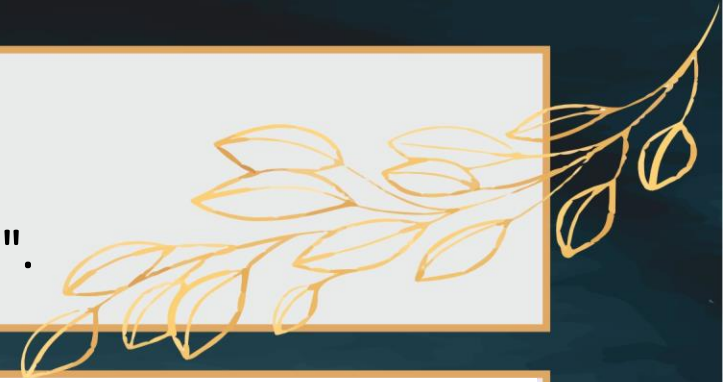


SÕBRAD KOOS!



AITÄH!

Ühenduses on jõud“
ehk „ainult see on tugev, kes teab, et ta üksi ei ole“.
(Johan Otlot, ESS I instruktõr, 1923)



agro varustus

FARMITEK
FARMISEADMED

 **SCANDAGRA**

Pecador OÜ 

MAGNUM
VETERINAARIA

Baltic Agro
ESTONIA

 **VESKIMEISTER**
TERVISLIKU LOOMASÖÖDA TOOTJA


ANU AIT
LOOMA TERVIS


ROTAKS

GREENFEED OÜ

 TARTUMAA

 +372 508 3731