

Koostöö kogukonnaga: Energiaühistu kogemus

17.03.23 EMÜ ja EPKK konverents

Märt Helmja



Kogukonnaenergeetika parim kirjeldatud majandusmudel Eestis on **energiaühistu**.

Energiaühistu näol on tegemist kogukondliku ühistegevusega, mille peamiseks eesmärgiks on toota, jaotada ja müüa oma seadmete kaudu oma liikmetele elektrienergiat ja soojust omatarbe katmiseks, kulude vähendamiseks ja parema elukeskkonna loomiseks.

Eesti Arengufond, „Energiaühistud Eestis?!“ https://energiatalgud.ee/img_auth.php/c/cf/Sipelgas%2C_K._Energia%C3%BChistud_Eestis._2014.pdf



TÜ Energiaühistu

Asutati 10.02.2021 asutajaliikmeid 36.



Märt Helmja



Kalle Kiiske



Annika Uudelepp



Rainer Paenurk



Indrek Allmann



Marti Hääl



Margus Puust



Lauri Bobrovski



Priit Salumaa



Marit Kauk-Kuusik



Peep Siitam



Andres Meesak



Aivi Telvik



Martin Kruus



Laura Kuusk



Jaanus Purga



Silver Hage



Indrek Nuume



Silver Sillak



Priit Lepasepp



Triinu Ossinovski



Urmas Pau



Kristi Timmo



Erki Ani



Mait õunpuu



Magnus Velling



Imbi Jürgen



Sulev Alajõe



Liisa Past



Kalle Kukk



Mihkel Tammo



Jana Krimpe



Georg Linkov



Henri Holtsmeister



Imre Taal

Tänaseks 92
ühistuliiget!

Esimene park rajamisel!

HeaEnergiaMaja päikesepark

Majandus > Uudised > Eesti majandus

13800,00 € (99%)

Hiiu maale tuleb Eesti esimene kogukondlik päikesepark



PM Majandus

12. september 2022, 13:12

Projekti eluiga

30 aastat

Vabrikuväljak 10

Kuidas me muudame Eestit?

- Rajame koos kohaliku kogukonnaga ühistuparke
- Koolitame KOV'e ja kogukondasid
- Vahendame ühistusiselt ja kogukondadele informatsiooni ekspertide ja rahastusvõimaluste kohta
- Anname sisendi seadusloomesse ja poliitikatesse
- Koostöö esindusorganisatsioonidega
- Propageerime kogukonnaenergeetikat ja taastuvenergialahendusi
- Vahendame ühistusiselt ja kogukondadele informatsiooni ekspertide ja rahastusvõimaluste kohta



Kolmas arengukoosolek peetud

24. novembril kell 16.00
Energiäühistu Facebook live
ROHEVÄLK
Kuidas soodustada kodanike rohepöoret?
Modereerib Peep Siitam



Telli meilt praktiline seminar
Kogukonnaenergeetika õpituba



Kogukonnaenergeetika töötoad

27.08.21 Orjakul

16.09.21 Kuressaares

05.10.21 Kärdlas

20.10.21 Laulasmaal

Telli meilt praktiline seminar

Kogukonnaenergeetika õpituba



Kogukonna kaasamine ja informeerimine, rahastusmudeli koostamine.

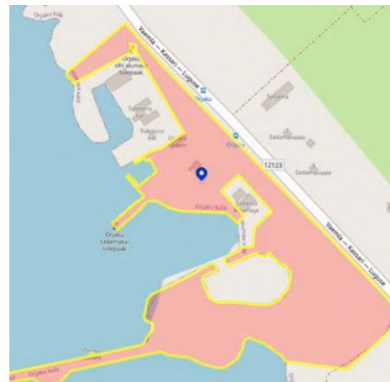


Taastuenergia asukohtade leidmine, parkide mudeldamine ja tasuvusarvutused.



Orjaku sadam - piirangud

- Ehituskeelutsoonid
- Kaitsealused taimed
- Kaitsealused loomad ja nende elupaigad
- Infrastruktuur
- Looduskaitseala



Orjaku sadam - varjutus



Orjaku sadam - potentsiaal



MTÜ Orjaku külaselts

- Päikesepaneelid kogukonnamajale
- LEADER meetme tugi 85%
- Asjad liiguvad kui on kohapealne oskus ja kogemus



<https://www.facebook.com/Orjaku/photos>

Arukate Külade arenguprogramm

- Teavitus, teavitus, teavitus
- Õhinast peab tekkima motivatsioon
- Suurema kaasatuse saavad ideed, millel on potentsiaali tulevikus raha teenida
- Töörühmad, mis käivad koos vaid siis kui toimuvad üritused, ei jää kestma
- Eestvedaja



Kutsume osalema Arukate Külade arenguprogrammi töötubades!

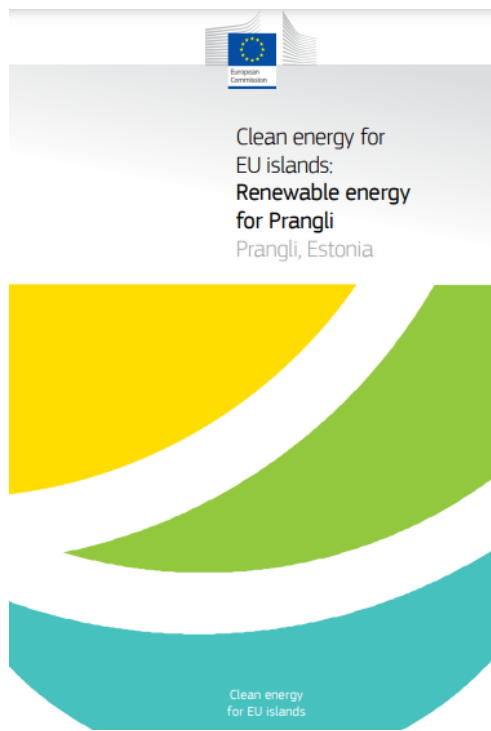
- 5. APRILLIL KELL 14.00 KOSTIVERE MÖISAS HAJAASUSTUSEGA KÜLADELE
- 6. APRILLIL KELL 14.00 VIIMSI RAAMATUKOGUS TIHEDAMA ASUSTUSEGA PIIRKONDADELE

LISAINFO: PÕHJA-HARJU KOOSTÖÖKOGU, SIGNE VALDMANN, 57483466, SIGNE@LEADERPH.EU

<https://leaderph.eu/yritused/arukate-kulade-arenguprogrammi-tootuba/>

Prangli saar

- Ettevalmistus avalikuks aruteluks
- Tehniline mudeldamine - Clean Energy for EU Islands
- Päikesepaneelid katustele + tuulikud (kõrgustega 36m, 48m ja 55m)



Avalikud koosolekud ja arutelud

- Looduskaitsetelised piirangud vs tavapärane majandustegevus
- Suvitajad vs kohalikud
- Kohalik kasu vs riiklik plaan
- Avalike koosolekute arutelukultuur
- Vallavalitsuse roll arutelus



Avaliku väljapaneku tulemuste arutelu

19.10.2021 kell 15.00 – 17.00

Paikuse osavallakeskuse I korruse saalis (Pärnade Pärnu linn).



19. JAAANUARIL 2023 KELL 18.00
TOIMUB HÄADEMEESTE SELTSIMAJAS
LIIVI LAHE MERETUULEPARGI TEEMALINE
AVALIK KOOSOLEK

ENEFIT GREEN AS MERETUULEENERGIA MEESKOND
ANNAB ÜLEVAATE KESKKONNAMÕJUDE HINDAMISE
UURINGUTE HETKESEISUST JA TUTVUSTAB MERETUULEPARGI
VISUALISEERIMISE VIRTUAALREAALSUSE LAHENDUST.

OOTAME ROHKET OSAVÖTTU!

<https://www.facebook.com/haademeestevald/>

<https://www.err.ee> <https://polendmaatuulepark.ee/ole-kursis/>

Noored - Tallinna 32. Keskkool

- Teadlikkus
- Energiatarbimine
- Elektritõukerattad
- Digiprügi
- Erialavalik



Koostöö ettevõtjatega

- Motiveerivad täiendavad kasud/väärtused lisaks majanduslikele
- Investeeringute toetused on head, kuid kogukonna kaasamine võiks anda täiendavaid lisapunkte toetusmääras



25/01/2023
PÄRNUMAA
ARENDESKESKUS

#6 ROHEKOLMAPÄEV

ENERGIÜHISTU JA
KOGUKONNAENERGEETIKA
VÕIMALUSED



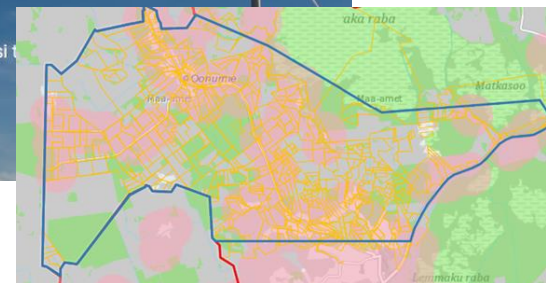
PÄRNUMAA
ARENDESKESKUS



PÄRNUMAA
KOBAR

Alutaguse kui rohepöörde suunanäitaja

Otsime võimalusi t



<https://vermo.ee/meist/paikeseпарк/>
<https://alutagusetuulepark.ee/>

Tee esimene samm – astu liikmeks!



Märt Helmja

mart.helmja@energiayhistu.ee



energiayhistu.ee

