



Euroopa Maaelu Arengu
Põllumajandusfond:
Euroopa investeeringud
maapiirkondadesse

Teel kliimaneutraalsuse poole

Keit Kasemets





Energeetika ja tööstus

- Taastuvenergia suurem osakaal energia tootmises ja tarbimises
- Madalamad energiaarved
- Energiatõhusam tootmine ja tarbimine
- Vähem saastatud õhk ja tervemad inimesed



Mere- ja lennutransport

- Alternatiivkütustel (biogaas, vesinik) on kasvavalt oluline roll
- Energiaefektiivsemad laevad ja lennukid
- Vähem saastatud õhk ja vähem müra sadamates



Maanteetransport

- Puhtam ja vaiksem ühistransport
- Kergliikluse laialdane kasutamine
- Keskkonnasõbralike kütuste suurem osakaal ja nende kasutamist toetav taristu
- Atraktiivne ning inimsõbralik avalik ruum



Hooned

- Energiatõhusamad hooned ja väiksemad arved
- Elektri hajatootmine
- Atraktiivne ja inimsõbralik linnaruum



Põllumajandus, metsandus ja maakasutus

- Puhtam ja keskkonnasõbralikum toidutootmine
- Laialdane biogaasi tootmine
- Tõhus ja säästlik energiatarbimine

AMBITSIIOON -55% KHG
AASTAKS 2030 vs 1990

1

Heitkoguse ühikutega kauplemise süsteem (EL HKS)

EL 2030. a eesmärk: -43% > -61%
EE 2030. a eesmärk: ei ole

2

Jõupingutuste jagamise määrus (JJM)

EL 2030. a eesmärk: -30% > -40%
EE 2030. a eesmärk: -13% > -24%

3

LULUCF määrus

EL 2030. a eesmärk: -310 mln tonni
EE 2030. a eesmärk: 0,43 mln t lisasidumist vrld 2016-2018

Laevakütuste määrus

Uus! Süsiniku piirimeetme määrus

Energiatõhususe direktiiv

Alternatiivkütuste taristu määrus

Uus! Transpordi ja hoonete HKS

CO2 standardid sõidukitele

Lennukikütuste määrus

Taastuvenergia direktiiv

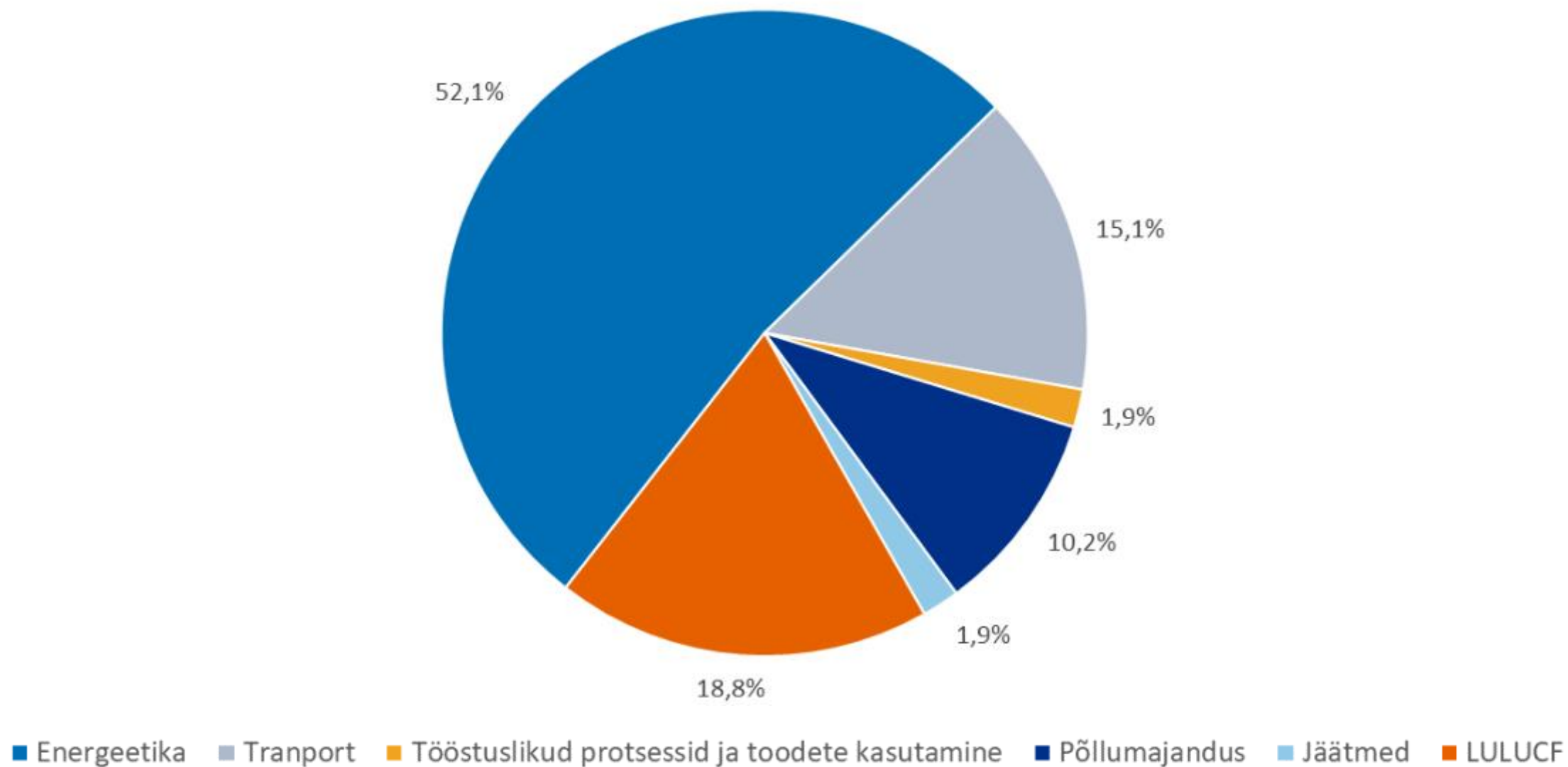
Energia maksustamise direktiiv

Uus! Sotsiaalne kliimafond

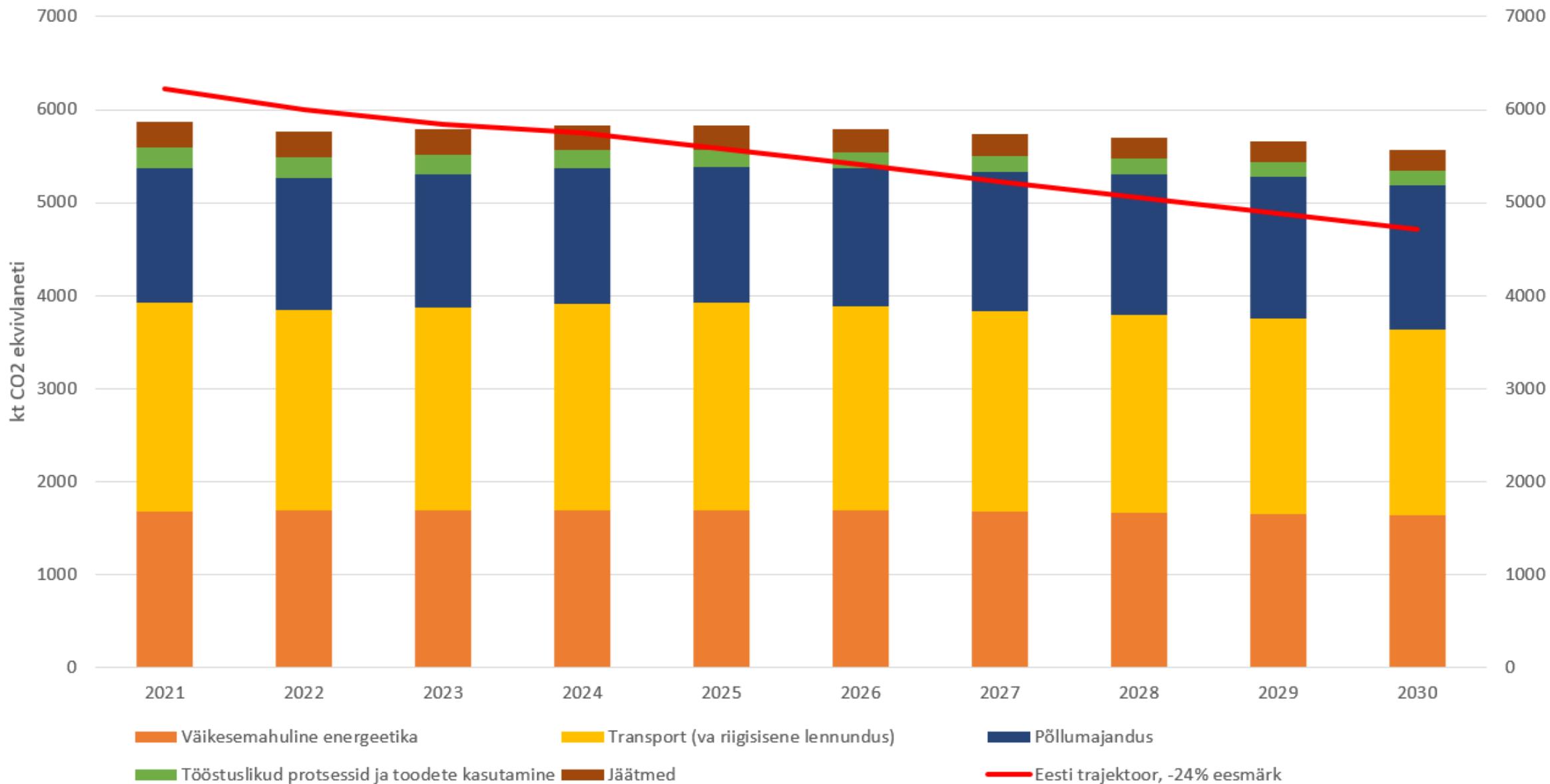
Kasvuhoonegaasid 1990–2021



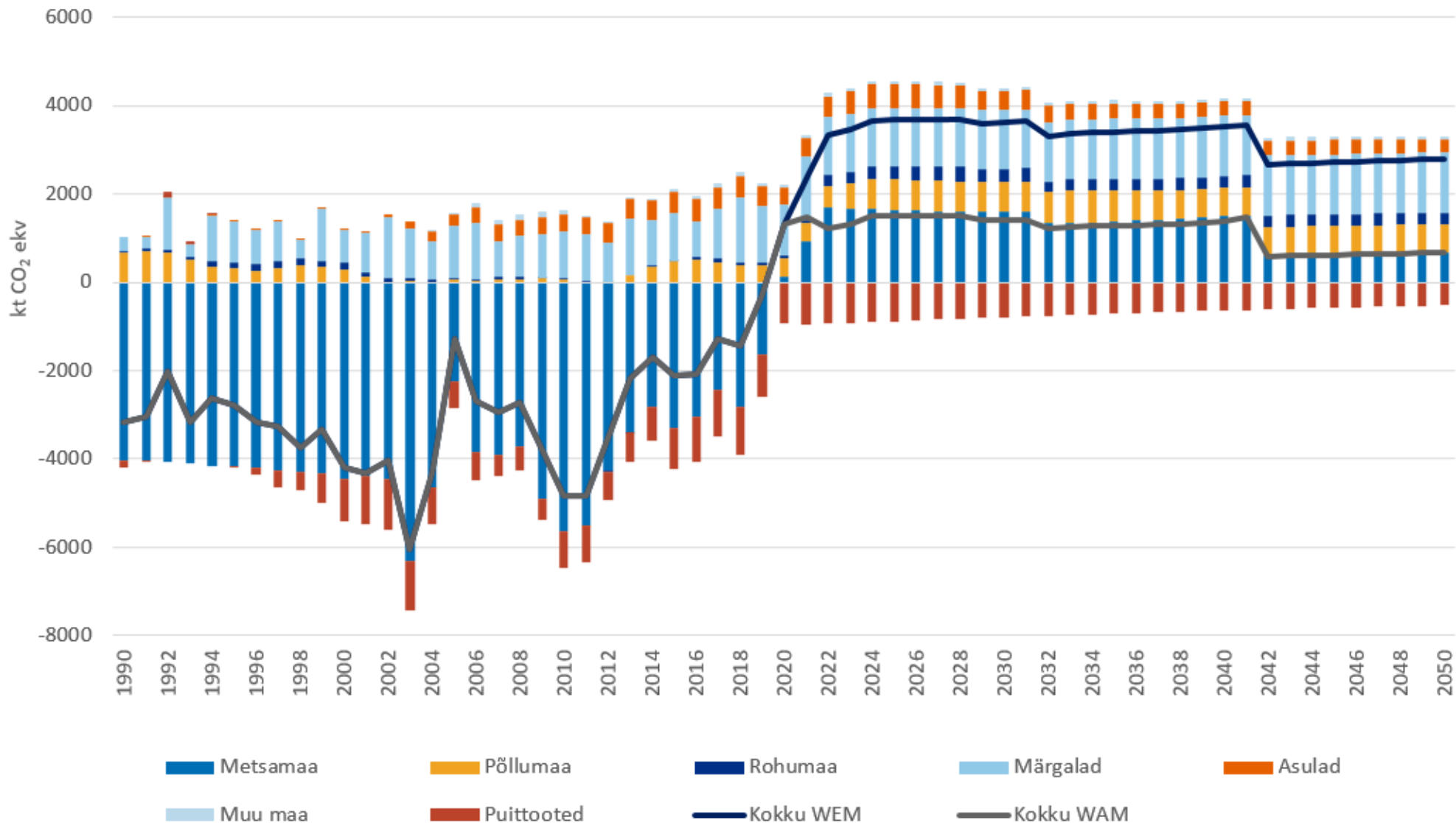
Kasvuhoonegaasid 2021



Jõupingutuste jagamise määruse kohase eesmärgi täitmine



Kasvuhoonegaaside prognoos LULUCFis kuni 2050



Meede	KHG heite vähendamise potentsiaal JJM sektorite heite vähendamisel (kt CO ₂ ekv aastas, 2021–2030 keskmise 2022. aasta prognooside baasilt)
TR10 Sõiduautode CO ₂ -põhine aastamaks	3,0
TR11 Sõiduautode CO ₂ -põhine registreerimismaks	15,6 ¹
TR17 Ettevõtete sõidukite maksustamise viimine CO ₂ -põhiseks	0,66
TR12a Ummikumaks Tallinnas	13,5
TR12b Ummikumaks Tartus	1,92
TR23 Raskeveokite läbisõidupõhise teekasutustasu kehtestamine	2,0
TR14 Säästlikkuse kriteeriumidele vastava biokütuse (HVO) aktsiisi langetamine või tanklatele müügikohustuse panemine	361,8
TR4d Biometaani kasutamise soodustamine raskeveokites	14,07
TR20a Tallinna taksod elektrile	54,9
TR20b Tartu taksod elektrile	1,2
TR... Integreeritud taktipõhiste sõiduplaanidele üleminek Eesti raudteedel	???
TR18 Täiendavad Tallinna uued trammiliinid	8,4
TR22 Täiendavad ruumilised ja maakasutuslikud meetmed linnades	8,92
TR21 Täiendav säästliku autojuhtimise edendamine	4,46

1 Olenevalt maksude detailsest ülesehitusest võib registreerimis- ja aastamaksu koosmõjul KHG heite vähendamise potentsiaal küündida isegi 26-35 kt CO₂ ekv-ni aastas.

Kliimaseaduse koostamise lähtekohad

Eesmärgid

- tagada ettenähtavus ja õiguskindlus Eesti 2030. aasta kliimaeesmärkide täitmiseks ja kliimaneutraalsuse saavutamiseks 2050. aastaks;
- leppida kokku üldised ja sektoraalsed kasvuhoonegaaside vähendamise eesmärgid;
- panna paika peamised põhimõtted ja tegevused, mida on vaja nende eesmärkideni jõudmiseks;
- tagada kliimamuutuste mõjuga kohanemine



Loob eeldused uue keskkonnasõbralikuma kõrgema lisandväärtusega majandusmudeli kujundamiseks



**Kliimaseadus +
eriseaduste
ajakohastamine**

Kliimaeesmärkide rahastamine

- Iga töörühma oluline fookus: rahastamine ja ressursid
- Nn õiglase ülemineku laiendamine: mõju igale piirkonnale ja majandussektorile
- Kliimapoliitika elluviimiseks vajalike rahaliste vahendite koondamiseks ühtse juhtimise alla
 - Nn kvoodiraha
 - ETS II vahendid (transpordi ja hoonete kütused)
 - Piiriülene süsinikumehhanism
 - Keskkonnatasud



Kliimakogu

Ülesanded

- ✓ Kliimaseaduse väljatöötamise suunamine ja soovitused nii protsessi kui sisu osas
- ✓ Regulaarne kliimaeesmärkide poole liikumise seire + soovitused
- ✓ Raporteerib VV'le ja Riigikogule
- ✓ Kliimapoliitika kõneisikud oma valdkonnas



Töörühmad

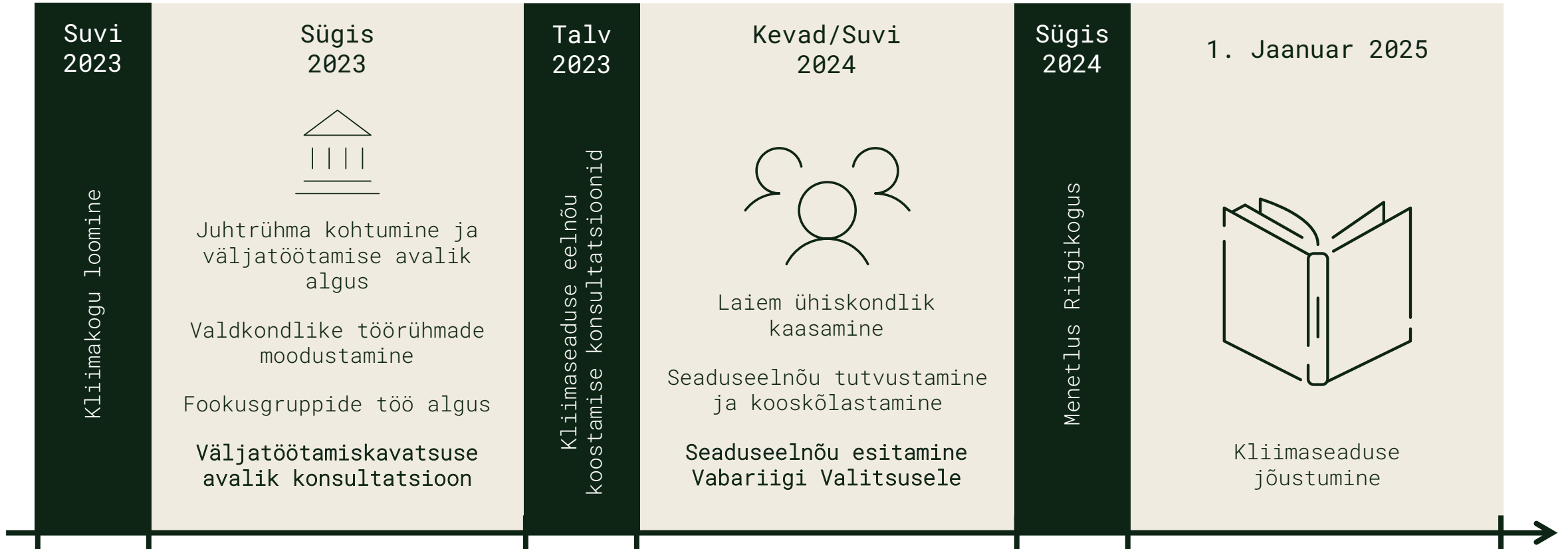
- Energeetika
- Transport ja liikuvus
- Ruumiloome ja hooned
- Elurikkus ja maakasutus
- Kestlik toidusüsteem
- Ringmajandus ja jäätmed

Horisontaalsed teemad igas grupis

- TA&I, haridus ja oskused
- Rohetehnoloogiad, kasu ja võimalused
- Rahastamine ja ressursid
- Üleminekuga seotud muutused inimese vaatest
- Õiguslikud küsimused
- Vajalikud muutused riigivalitsemises
- Kliimamuutustega kohanemine



Seaduse koostamise ajajoon



Töörühmade sisend: teekaardid

Töörühmad	Teekaardid
Energeetika	Elektritööstus, keemiatööstus
Transport ja liikuvus	Masinatööstus, <i>merendussektor</i>
Ruumiloome ja hooned	<i>Rohetiigri tehtud teekaart?</i>
Elurikkus ja maakasutus	Puidu- ja paberitööstus, <i>Rohetiigri planeeritav teekaart?</i>
Kestlik toidusüsteem	Toiduainetööstus, <i>kalandus</i>
Ringmajandus ja jäätmed	Trüki- ja pakenditööstus, plastitööstus



Horisontaalsed teekaardid: Infotehnoloogia- ja telekommunikatsioonisektor, *finantssektor*