



# Nordisk Alkali

GROWING TOGETHER





# Nordisk Alkali taimekaitselahendused puuviljaaedades

Ann Raukas  
Tehniline  
nõustamine/turundus  
+372 53544610



**Nordisk Alkali**  
GROWING TOGETHER





# Nordisk Alkali

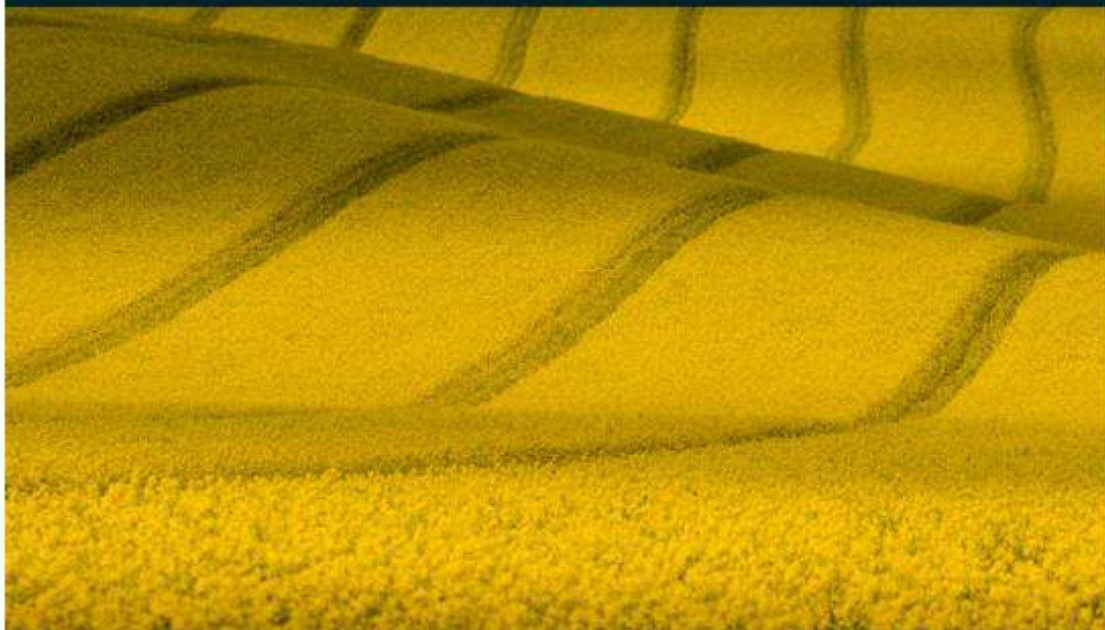
GROWING TOGETHER

- Asutatud 1945 a.
- Alates 2008 a. Certis Belchimi tütarettevõte
- Eesmärk: pakkuda integreeritud taimekaitselahendusi (bioloogiline, keemiline)
- Esindatud: Eestis, Lätis, Leedus, Soomes, Taanis, Rootsis, Norras
- Peakontor: Rootsis (Malmös)
- Edasimüüjad: Baltic Agro, Scandagra, Kevili PÜ, Linas Agro, Agromatco



## Nordisk Alkali toodete põhivaldkonnad:

### Põllumajandus



- Kartulid
- Teraviljad
- Raps
- Mais
- Seemnete töötlus

### Aiandus



- Puuviljad
- Marjad
- Köögiviljad
- Katmikaiandus
- Dekoratiivtaimed



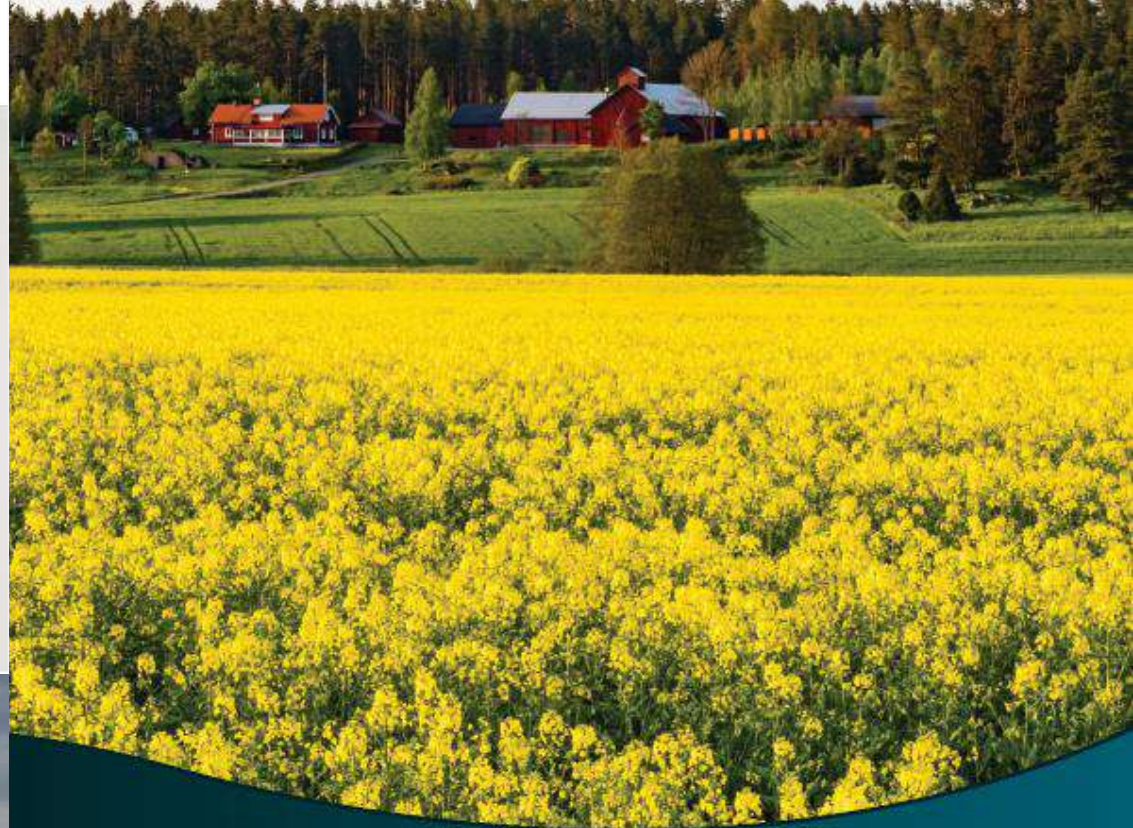


**Nordisk Alkali**  
GROWING TOGETHER

Koduleht: [nordiskalkali.ee](http://nordiskalkali.ee)



**Nordisk Alkali Eesti**



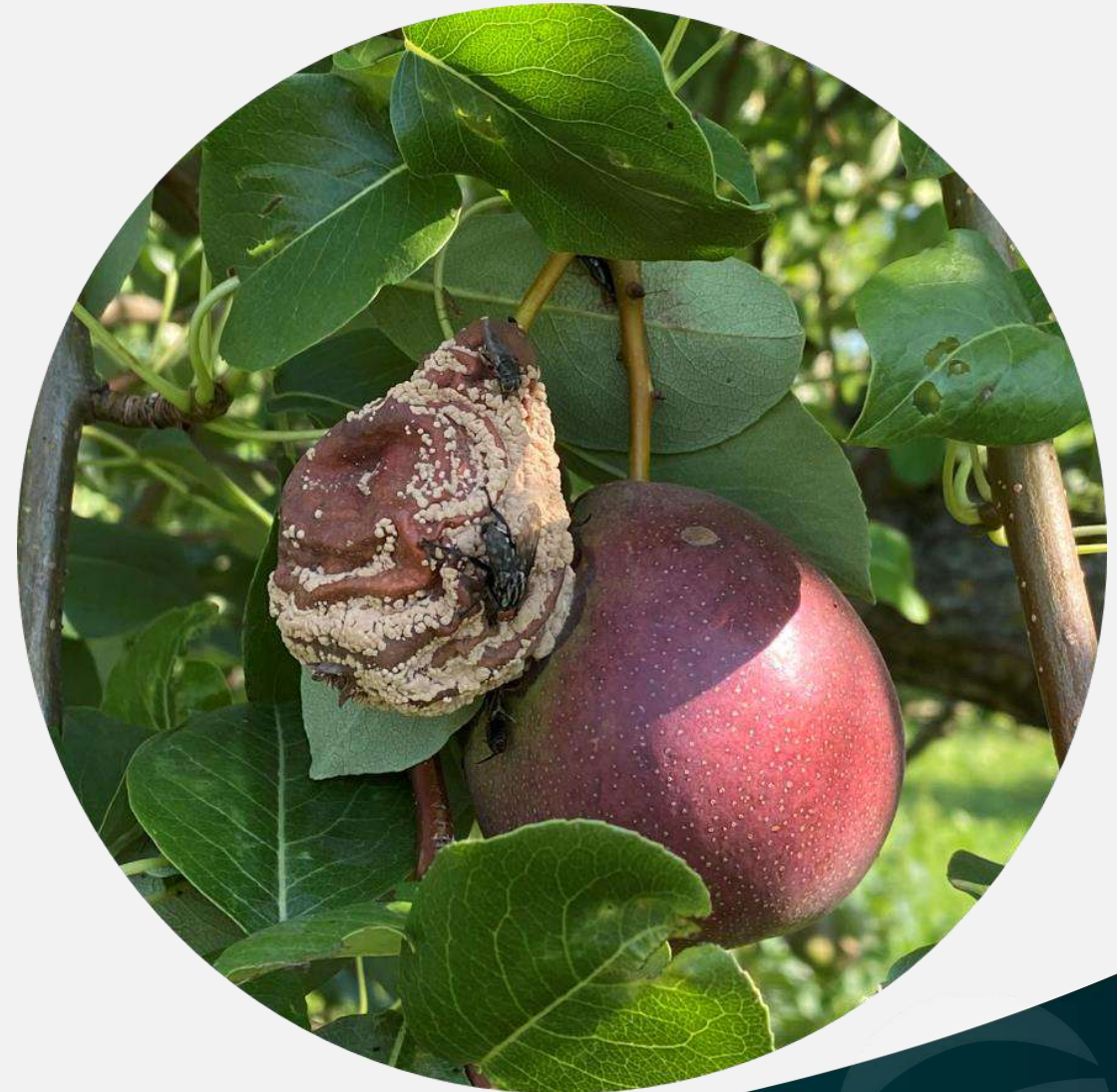
**Nordisk Alkali tootekataloog 2023**





# Viljapuude haigused

- *Puuviljamädanik (Monilia fructigena)*
- *Õunapuu-jahukaste (Podospaera leucotricha)*
- *Õunapuu-kärntõbi (Venturia inaequalis)*
- *Luuviljaliste lehepõletik (Stigmina carpophila)*
- *Viljapuu-koorepõletik (Pezicula corticola)*
- *Viljapuu-tüvepõletik (Pezicula malicorticis)*
- *Viljapuu-bakterpõletik (Erwinia amylovora)*





**Nordisk Alkali**  
GROWING TOGETHER

# DIFCOR 250 EC





# DIFCOR 250 EC

Fungitsiid õuna- ja pirnipuude, talirapsi seenhaiguste tõrjeks.  
Laiendatud kasutusala: puukoolides, köögiviljadel, maitsetaimedel, dekoratiiv-  
taimedel

Õunapuu kärntõbi  
*Venturia inaequalis*



Õunapuu jahukaste  
*Podosphaera leucotricha*



Pirnipuu kärntõbi  
*Venturia pirina*



1. P. Creemers, Comparison of *P. leucotricha*-infected and healthy vegetal and flower buds, <https://www.cabi.org/isc/datasheet/42640>
2. P. Creemers, Secondary powdery mildew symptoms on apple fruit (Jonagold), skin russet in network pattern, <https://www.cabi.org/isc/datasheet/42640>



# Õuna- ja pirnipuu kärntõbi

- Kärntõbi on majanduslikult kõige olulisem haigus nii õuna- kui pirnipuudel
- **Sümptomid:** mustad või pruunid laigud lehtedel, pungadel ja viljadel, viljade deformatsioon
- **Nakatumise periood:** pärast pungade puhkemist, suvel niisketes tingimustes ja kui temperatuur on vahemikus 7 ja 25°C



# Õunapuu jahukaste (*Podospaera leucotricha*)

- Tavaline ja laialt levinud haigus
- Jahukaste on vähemohtlik pirnipuudel
- Harva levib viljadele – tunnus pruunikas võrgustik viljal
- Haigus levib lülieostega tuule abil terve suve edasi.
  
- Suurtel puudel tuleks tõrje teha ennetavalt ja väikestel/noortel puudel tõrje teha kevadel roosa punga faasis kahe nädalase vahega (juuli lõpuni)



# Difcor 250 EC

**Toimeaine:** difenokonasool 250 g/l

**Kulunorm:** 0,2 l/ha

**Kasutamine:** profülaktiliselt ja  
raviotstarbel

**Pritsimine:** kuni 4x hooajal

**Vee kogus:** 200 – 1000 l/ha

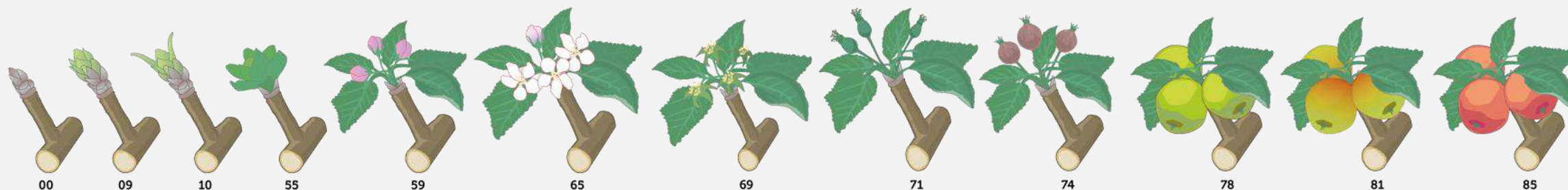
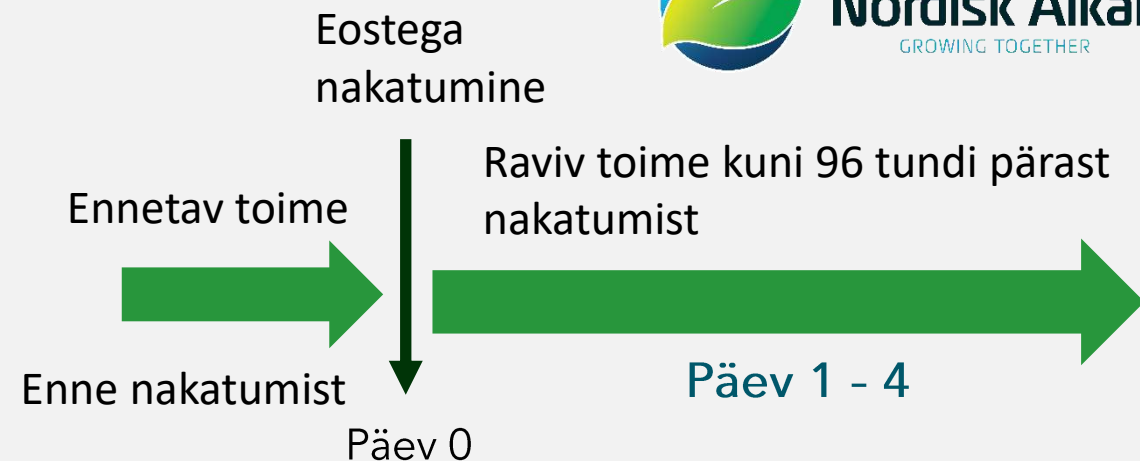


# Difcor 250 EC hea teada

- Lokaalne-süsteemne toime, oluline korralik katvus!
- Pritsida, kui õhu temperatuur on üle 12 kraadi.
- Vihmakindlus 2 h jooksul
- Taime lehtedes on leitav (püsivus taimes) on kuni 14 päeva (ooteaeg) pärast pritsimist (kuid optimaalne sisaldus 7-8 päeva möödumisel).



# DIFCOR 250 EC



Öiepungade paisumisest kuni viljade moodustumise lõpuni, v.a õitsemise ajal

BBCH 57–89 0,2 l/ha

# DIFCOR 250 EC

## Võrdlemisi ohutu puuviljaistandikes leiduvatele kasulikele putukatele.

Kasulik putukas	Efekiivsus	Kasulikud putukad	Efekiivsus
<i>Anthrocoris</i> spp (röövputukas)	2 (vastne)	<i>Orius</i> spp (röövlutikas)	1 (vastne)
<i>Encarsia formosa</i> (kiletiivaline parasitoid)	1 (valmik)	Coleoptera (mardikalised)	1 (vastne, valmik)
<i>Aphidius</i> spp (parasitoid)	1 (valmik)	<i>Amblyseius</i> spp (röövlestad)	1-2 (vastne) 1-2 (valmik)
<i>Chrysopa carnea</i> (kiilassilmlased)	1 (vastne, valmik)	Meemesilane	A1
<i>Coccinella</i> (lepatriinulased)	1 (vastne, valmik)	Kimalased (nt Natupol/Tripol)	A2

1=mitte toksiline; 2=kergelt kahjulik; A1=madal risk – riskide hajutamine ei ole vajalik; A2= ohutu: sulgeda kimalaste tarude sissepääs enne pritsimist (Allikas: Biobest Side Effects Manual)



# Resistentsuse haldamine

Oluline on minimeerida kärntõve resistentsuse teket fungitsiidide suhtes. Selleks on mitmeid võimalusi:

- Kasutada Difcorit kärntõve tõrjumisplaani ühe osana.
- Difcor sobivates paagisegudes (nt Merpan 80 WG)
- Kasutada erineva toimimisviisiga tooteid.



Fungitsiid	FRAC	Fungitsiid	FRAC
Difenokonasool ( <b>Difcor</b> )	3	Kaptaan (merpan 80 WG)	M 04
Metüülkresoksiim (Candit)	11	Boskaliid + püraklostrobiin (Cobalt, Signum)	7 + 11
Ditianoon+ kaaliumfosfonaadid (Delan Pro)	M 09+	Ditianoon (Dynamo, Effector)	M 09

# DIFCOR 250 EC paagisegudes

- ✓ Võib segada teiste fungitsiididega ja herbitsiididega, mille toimimisviis on teine.
- ✗ Formulatsioon on õli või lahusti.

Graanuli ja pulbri kujul preparaadid lisada enne Difcorit ja vedelad vahendid peale Difcori lisamist.



# Viljapuude kahjurid

- Õunapuu-õielõikaja (*Anthonomus pomorum*)
- Õuna (pihlaka) koi (*Argyresthia conjugella*)
- Õunamähkur (*Cydia pomonella*)
- Harilik külmavaksik *Operophtera brumata*)
- Õunapuu- lehetäi (*Aphis pomi*)
- Õunapuu-lehelutikas (*Lygocoris rugicollis*)
- Õunapuu lehekirp (*Psylla mali*)
- Õunavaablane (*Hoplocampa testudinea*)
- Pirnipuu-pahklest (*Eriophyes pyri*)





Nordisk Alkali  
GROWING TOGETHER

Fibro®



**Insektitsiid ja akaritsiid putukate ja kedriklestade tõrjeks kartulil, õuna-, pirnipuul ja luuviljalistel.**



Pirnipuu lehekirp (Foto: Tiiu Annuk)

## **Lubatud kasutada**

Pirnipuud – lehekirp, kedriklest

Õunapuud ja luuviljalised puud - kedriklest



Punane kedriklest





# Fibro®



**Nordisk Alkali**  
GROWING TOGETHER

Toimeaine: parafiinõli 797 g/L

Kulunorm: 20-30 l/ha

Pritsimine: 1-2x hooajal

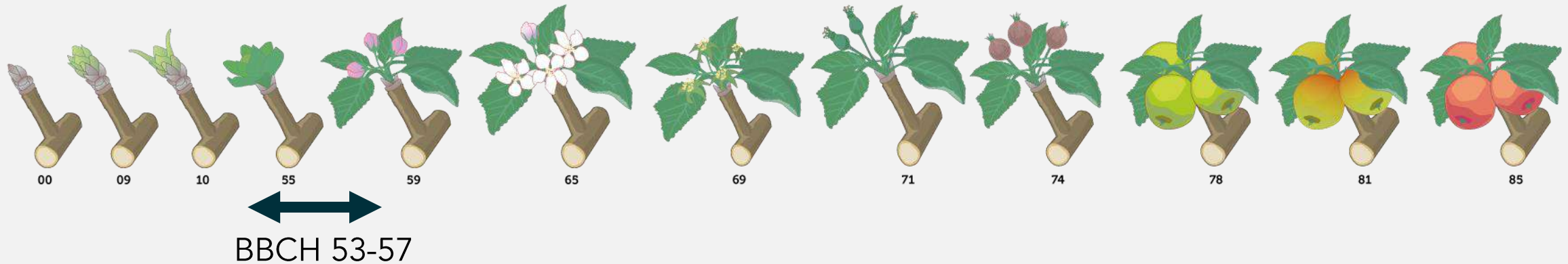
Temperatuur: üle 12°C.

Vihmakindlus: 1 h

Vee kogus: 1000-1500 l/ha

Parafiinõli on EL-s lubatud kasutada  
mahepõllumajanduses





**Punane kedriklest:** Pritsitakse kui esinevad talvituvad munad. Kasvufaas BBCH 53-57

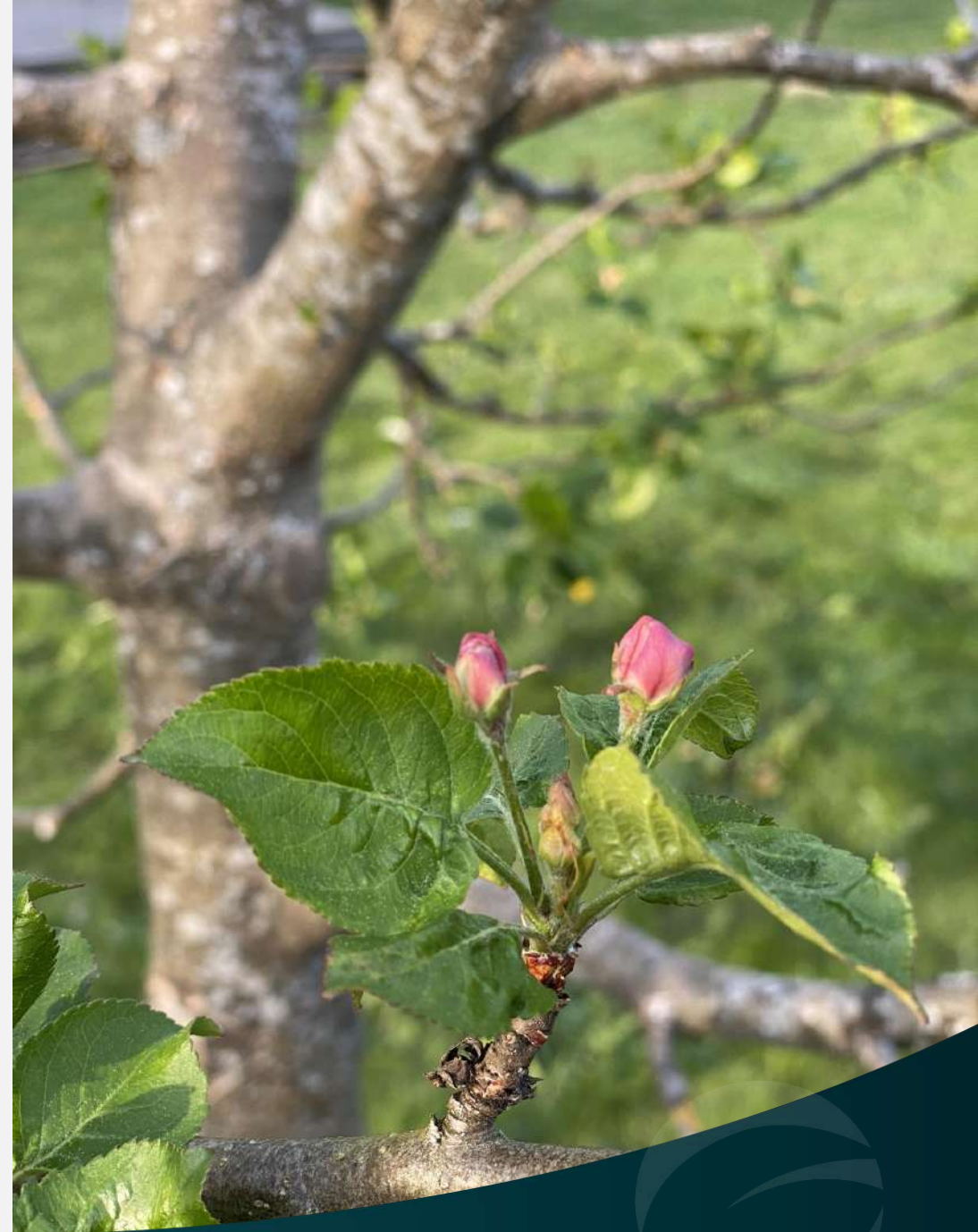
Seemneviljalistel: pungade puhkemise faasis kuni roosa punga faasini.

Luuviljalised: kuni tupplehtede avanemise faasini

**Pirnipuu lehekirp:** Esimene pritsimine enne munade koorumist, millele järgneb vajadusel teine pritsimine 2 kuni 3 päeva hiljem.



- Kontaktse toimega
- Tekitab kihi ümber putuka (takistatud hapniku juurdepääs)
- Oluline – korralik katvus
- Munade olemasolul - pritsida võimalikult vara.





# Pritsimine ja paagisegud

- 7 päeva möödumisel võib pritsida fungitsiididega
- Võib segada Teppeki, Mospilani
- Mitte kasutada koos väävliga
- Ei tohi segada sulfuroone sisaldavate toodetega

VALMIS TEHTUD PRITSIMISLAHUSEL MITTE LASTA SEISTA ÜLEÖÖ.

Keelatud kasutada õitsvatel põllumajanduskultuuridel ja umbrohtudel. Kui ei esine õitsvaid taimi, siis on lubatud kasutada ajavahemikus 22:00-05:00.

Erandina võib tõrjuda lehetäisid kartuli õitsemise ajal ajavahemikus 22:00-05:00.



Nordisk Alkali  
GROWING TOGETHER

# NeemAzal T/S



# NeemAzal T/S

**Insektitsiid viljapuude kahjurite tõrjeks  
(imevad, hammustavad, lehte käike  
uuristavad putukad.**

Välja arvatud varjatud eluviisiga kahjurid nagu näiteks  
kilptäilised, õielõikaja, õunamähkur



Viljapuu-kilptäi (*Lepidosaphes ulmi*)  
Foto: Tiiu Annuk

Harilik külmavaksik





- PÕLLUKULTUURIDEL nt kartul
- KÖÖGIVILJADEL – nt maitse-ja ravimtaimed, kapsad, tomat jne.
- PUUVILJADEL – õunapuud (va pirnipuu)
- LUUVILJALISTEL
- VIINAMARJADEL (puukoolid, emaistandikud)
- DEKORATIIVTAIMEDEL – toataimed, seemikud jne)
- MARJADEL – nt maasikas, sõstrad, vaarikad



# NeemAzaal T/S

Toimeaine: asadirahtiin 10,6 g/

Toimeviis: süsteemne

Kulunorm: 1,5 l/ha 300-500 l

(1 m võra kõrguse kohta)





# Kasutamine



**Nordisk Alkali**  
GROWING TOGETHER

Õunapuudel – kahjurite ilmnemisel kuni õitsemise lõpuni

Luuviljalistel – alates õienuppude kobara laiumisest, kahjurite ilmnemisest

- Pritsida enne ja pärast õitsemist
- Vajalik korralik taimede katmine pritsimislahusega
- Soovituslik 8 tundi vihmavaba perioodi

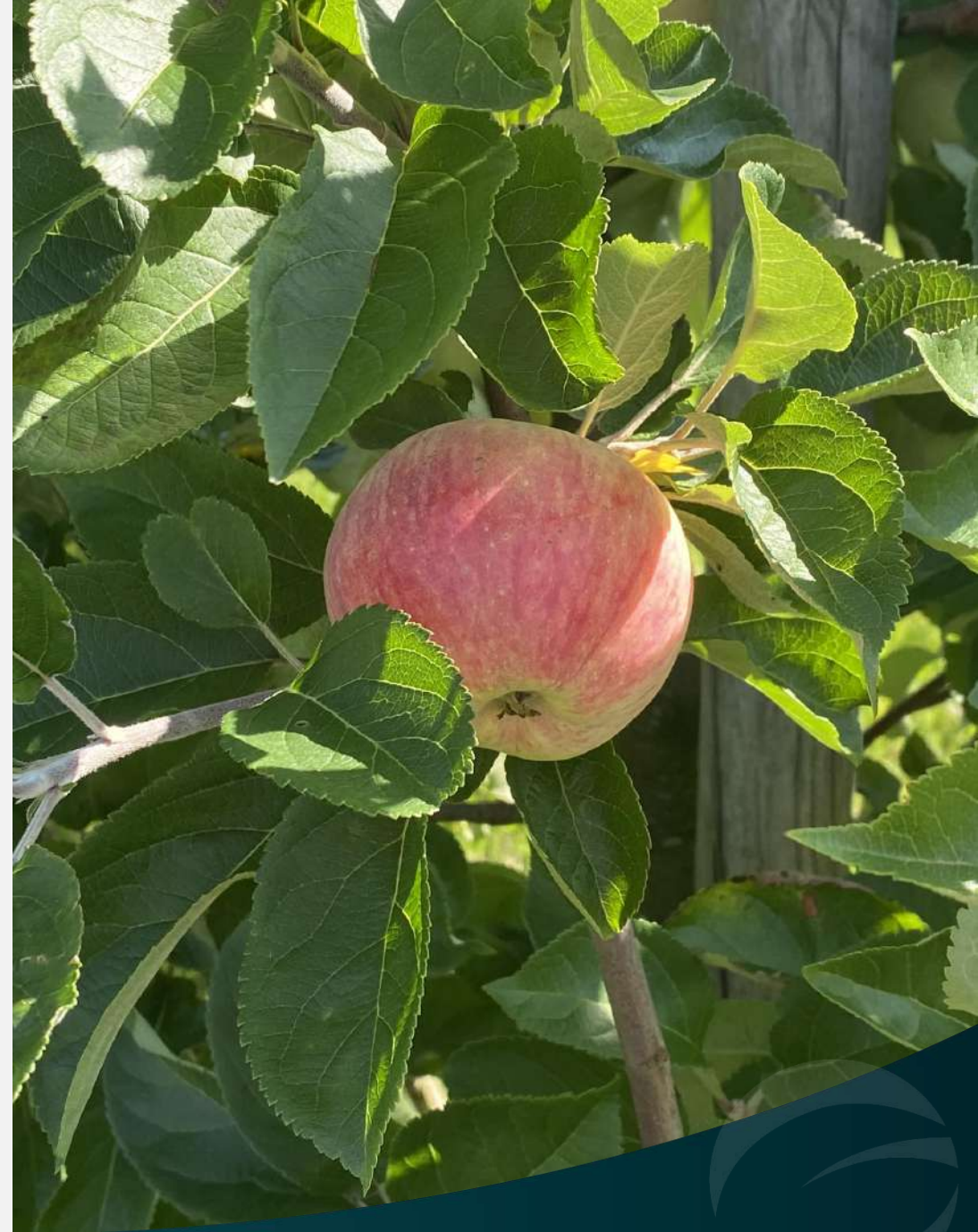




# Hea teada

- Efektiivsus sõltub kahjuri arengufaasist.
- Kultuuri söömine lõpetatakse, kuid kahjurid on endiselt taimel.
- Populatsiooni vähenemine või hävimine paari päeva jooksul
- Parim aeg töötlemiseks hommikul või õhtul

**Oluline! Ei ole „knock down“ efektiga!**



# NeemAzal T/S

- Õunapuu-teelehe lehetäi *Dysaphis plantaginea*
- Õunapuu-lehetäi *Aphis pomi* populatsioonid hoiab madalal
- Õunapuu-lehekirp (*Psylla mali*), pirnipuu-lehekirp *Cacopsylla pyri*
- Vastsed, nt harilik külmavaksik *Opeopthera brumata*



Õunapuu-teelehe lehetäi



Pirnipuu-lehekirp



Õunapuu-lehetäi



Harilik külmavaksik



# Kasulikud putukad ja asadirahtiin

Ohutu enamikule kasulikele putukatele

*Typhlodromus pyri* (röövlest puuviljaistandikes)

Vask-süsijooksik (*Poecilus cupreus*)

Seitsetäpp-lepatriinu (*Coccinella septempunctata*)

*Aphiusrhopalosiphi* (parasitoid)

Meemesilane

Ohtlik sirelastele (*Episyrphus balteatus*)





teppeki®





Valiva toimega insektitsiid enamlevinud lehetäide tõrjeks.

**Kasutusala:** õuna- ja pirnipuudel, kartulil, teraviljadel, hernel

**Laiendatud kasutusala:** kirsil, ploomil, puukoolil (avamaal ja kasvuhoones), köögiviljadel, dekoratiivtaimedel



Kirss



Õunapuu



Lehetäi kahjustus ploomil



Toimeaine: flonikamiid 500 g/kg

Kulunorm: 140 g/ha

Pritsimine: 3 x hooajal

Vihmakindlus: 2 h

Vee kogus: 200-1000 l/ha



# Lai toimespekter lehetäide tõrjel

*Herne-lehetäi*

*Anuraphis farfarae*

*Aphanostigma piri*

*Oa-lehetäi*

*Paakspuu-lehetäi*

*Aphis gossypii*

*Türnpuu-lehetäi*

*Õunapuu-lehetäi*

*Harilik kartuli-lehetäi*

*Brachycaudus persicae*

*Brachycaudus prunicola*

*Kapsa-tuhktäi*

*Õunapuu-teelehe lehetäi*

*Dysaphis pyri*

*Ploomipuu-lehetäi*

*Suur kartuli-lehetäi*

*Melanaphis pyraria*

*Metopolophium dirhodum*

*Virsiiku-lehetäi*

*Myzus varians*

*Nasonovia ribis-nigri*

*Pemphigus bursarius*

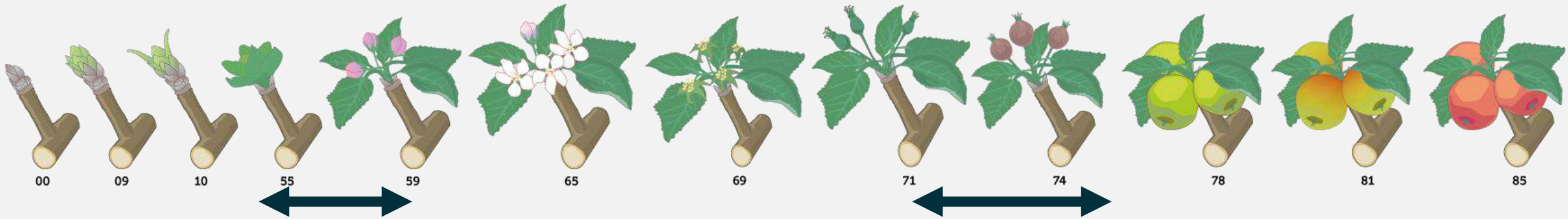
*Õunapuu-kõrrelise lehetäi*

*Toominga-lehetäi*

*Kaera-lehetäi*



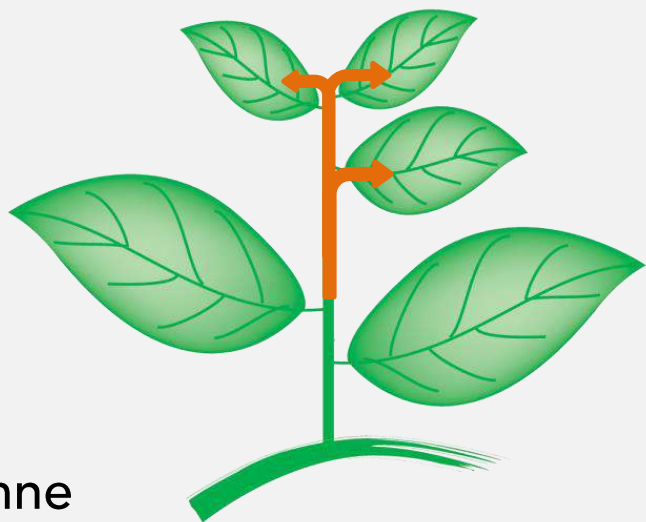
# Kasutusaeg



Õuna- ja pirnupuudel: õiepungade faasis BBCH 51-59 ja õitsemise järgselt, kuni viljad on saavutanud pool oma iseloomulikust suurusest BBCH 71-75

Kirsil ja ploomipuul: alates esimese lehe avanemisel BBCH 11

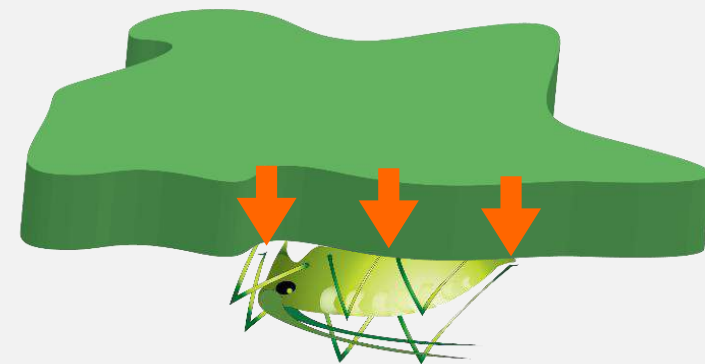
Puukoolis: mai-september, kahjurite ilmnmisel



Süsteemne



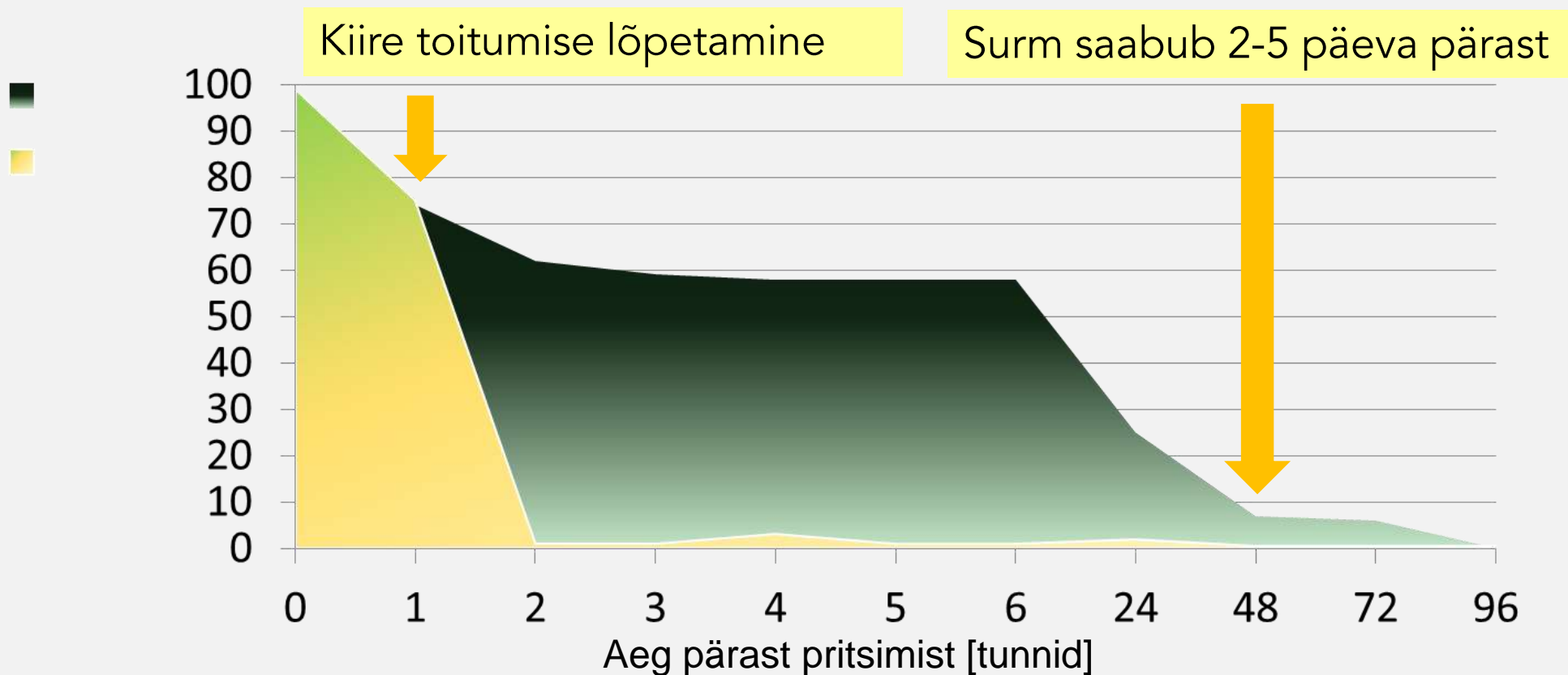
Translaminaarne





# Flonikamiid blokeerib lehetäi söömise

Teppeki efektiivsus ja kasutamine virsiku-lehetäi (*Myzus persicae*) vastu



# Efektiivne iga ilmaga

## Teppeki efektiivsust ei mõjuta ilmastikutingimused

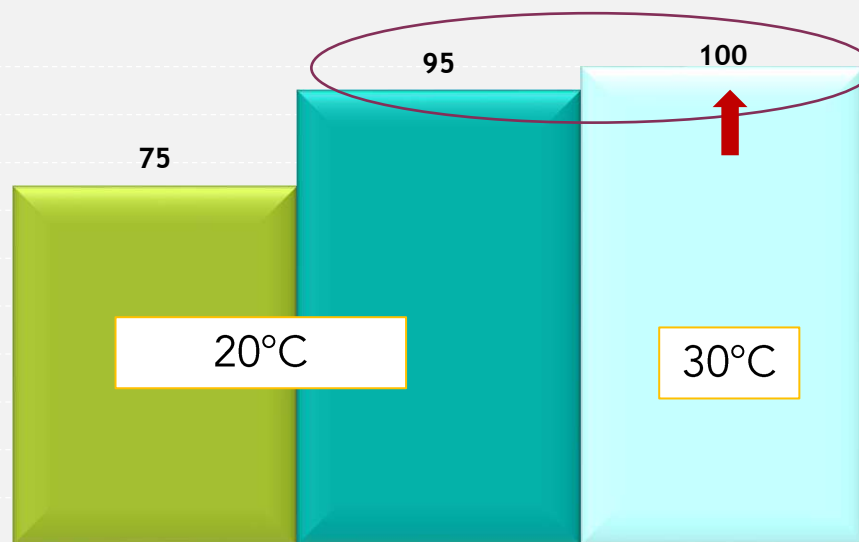
- Temperatuurid
- Päikesevalgus
- Sademed (3h peale töötlust)

**Flonikamiid on tõhus kõikides tingimustes!**

Puudub kõrgete temperatuuride mõju

Efektiivsus %

100  
90  
80  
70  
60  
50  
40  
30  
20  
10  
0



Standard

Teppeki

Teppeki

21 päeva peale töötlust

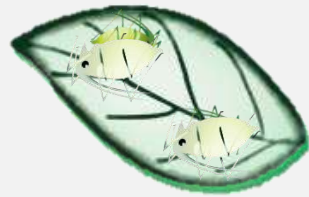


# Hea vihmakindlus

Vihmasadu 3 tundi peale töötlust

Lehetäide suremuse loendamine 7 päeva peale töötlust

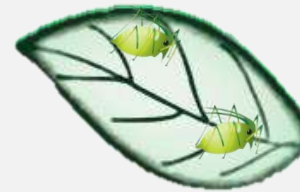
Suremus = 100%



Teppeki töötlused



Suremus << 100%



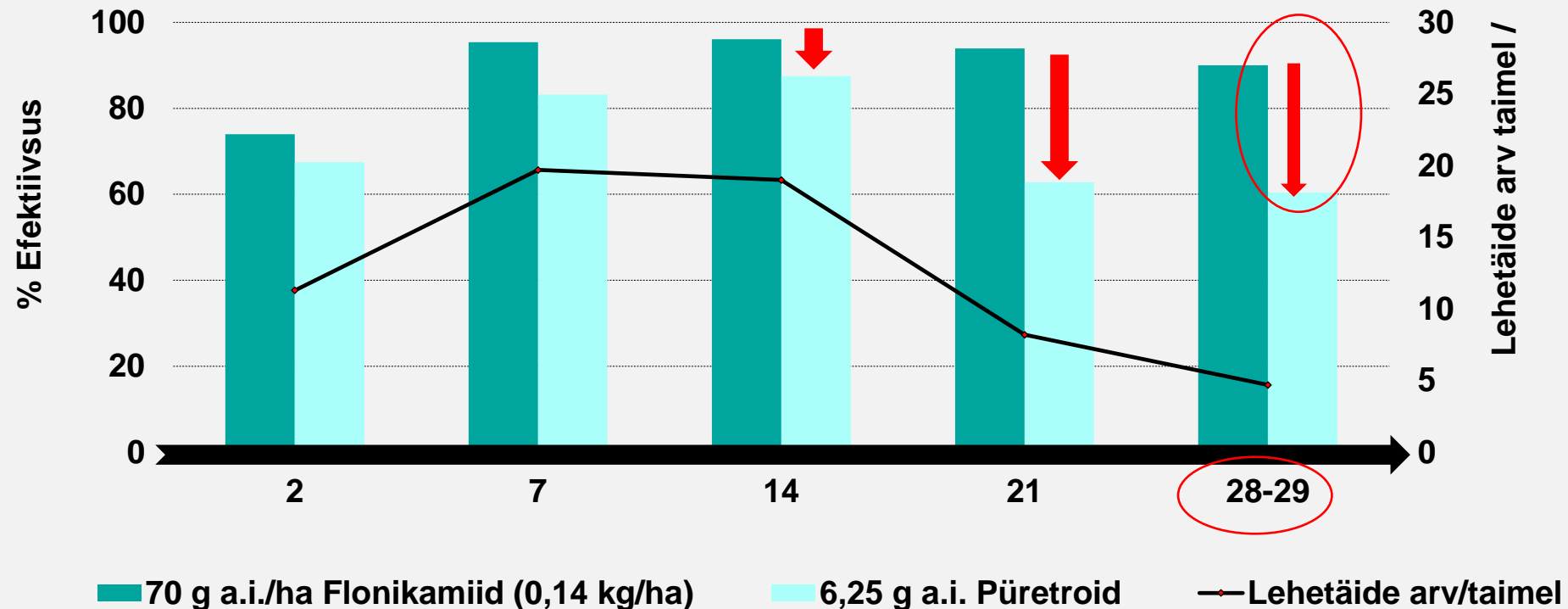
Konkureeriv toode

# Kauakestev kõrge efektiivsus

Flonikamiidil on pikk toimimisaeg

Lehetäi *Macrosiphum avenae* kontrollimine teraviljades (Green Aphids)

6 European trials, Treatment BBCH 53-77



# Hea toksikoloogiline profiil

Ei ohusta põhjavett

Ei oma kahjulikku mõju veeorganismidele, kaladele, lindudele, meemesilastele

Flonikamiidi lagunemine pinnases toimub läbi mikroorganismide elutegevuse

Keskmine lagunemise aeg: 1.1 päeva



# Kasulikud putukad

Ohutu
  Kergelt mürgine
  Mõõdukalt mürgine
  Mürgine

Liigid Ladina k	Liigid Eesti k	Kategooria / kasvufaas	Klassifikatsioon
<i>Adalia bipunctata</i>	Kakstäpp lepatriinu	vastne	
<i>Bombus spp</i>	kimalaste liigid	populatsioon	B
<i>Chrysopa carnea</i>	Harilik kiilassilm	vastne	
<i>Chrysopa carnea</i>	Harilik kiilassilm	valmik	
<i>Coccinella septempunctata</i>	Seitsetäpp-lepatriinu	vastne	
<i>Coleoptera</i>	Mardikalised	vastne	
<i>Coleoptera</i>	Mardikalised	valmik	

<i>Episyrphus balteatus</i>	sirelane	populatsioon	
<i>Propylea quatuordecimpuncta</i>	Ankurtriinu	vastne	

- ✓ Eelistada insektitsiide, mis ei ohusta kasulikke putukaid
- ✓ Lehetäide populatsiooni kontrolli all hoidmine



# teppeki<sup>®</sup> eelised:

## UNIKAALNE

UNIKAALNE toimeviis, mis peatab täide toitumise.

## EFEKTIIVNE

Väga hea efektiivsusega kõigi lehetäide liikide vastu  
Sobib kõikides ilmaoludes  
Pikaajaline toime

## JÄTKUSUUTLIK

Ei mõju kasulikele putukatele  
Väga sobilik ITK programmides kasutamiseks  
Väga hea toksikoloogilise profiiliga  
Kasutajale ja keskkonnale madala ohuriskiga







**Nordisk Alkali**  
GROWING TOGETHER

# TUREX WG

Registris alates aprill 2023



# TUREX<sup>®</sup> WG

Bioloogiline insektitsiid, mis põhineb bakter ***Bacillus thuringiensis spp. aizawai*** tüvelt pärinevatel eostel ja kristallidel.

Liblikaliste vastsete tõrjeks

## Kasutusala

- Avamaal erinevatel kapsastel, õunapuudel, pirnipuudel, kirsipuudel ja ploomipuudel
- Avamaal ja kasvuhoonetes tomatil, kurgil ja paprikal/tšillil, dekoratiivtaimedel ja puukoolis.

**Lubatud kasutada mahepõllumajanduses**



# Laiendatud kasutusala

mustal sõstral,  
sõstardel,  
karusmarjal,  
aedmurakal,  
vaarikal,  
aroonial,  
kibuvitsal  
mustikal,  
maasikal,

salatil,  
spinatil,  
kaalikal,  
naeril,  
nuikapsal,  
maapirnil,  
aianduskultuuride  
seemnepõldudel ja  
maitsetaimedel,

Erinevate rist-  
õieliste kultuuride  
seemnepõldudel  
avamaal,  
maasikal, salatil,  
spinatil,  
maitsetaimedel  
kasvuhuones





# TUREX<sup>®</sup> WG

**Toimeaine:** *Bacillus thuringiensis* subsp. *aizawai*, tüvi GC-91... 500 g/kg

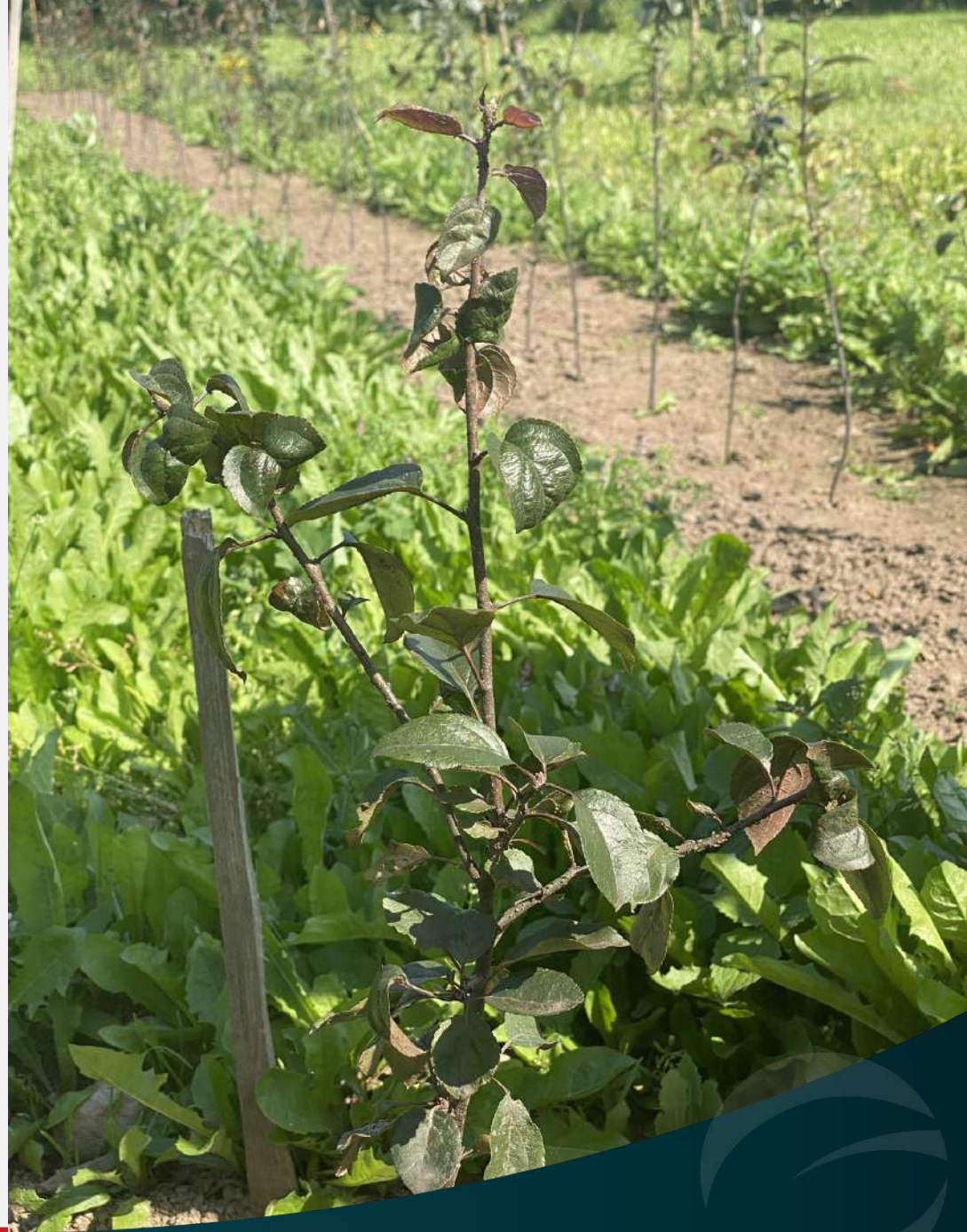
**Pritsimiskordade arv:** 1-3 kord hooajal (v.a. puukoolid)

**Kulunorm:** viljapuudel 2,0 kg/ha (v.a puukool)

**Veekulu:** alates 200-2000 l/ha kohta

Korduvate pritsimiste korral tuleb hoida vähemalt 7 päevast intervalli.

**Pakend:** 1 kg





# TUREX® WG

Pritsimist alustada **esimeste kahjurite ilmumisel** , terve kasvuperioodi jooksul.



Parim efektiivsus  
saavutatakse  
noorte vastsete  
puhul!

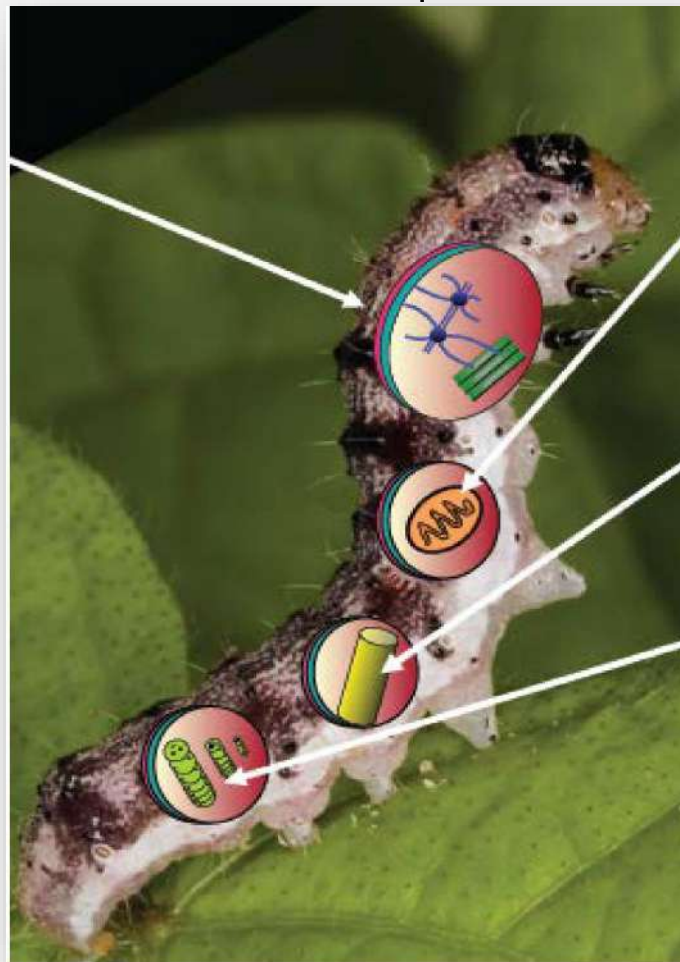


# Bt toimemehhanism:

Toode ei mõjuta vastseid kokkupuudel. Turexi toimima hakkamiseks on vajalik Bt (toksiinide ja spooride) allaneelamine söömise käigus. Kahjurid lõpetavad toitumise mõne minuti jooksul.

Kesknärvisüsteemi  
mõjutavad insektitsiidid  
nagu püretroidid

**Turex ja *Bacillus thuringiensis* t sisaldavad tooted mõjuvad kindlale sihtorganismile.**



Hingamisteid mõjutavad  
insektitsiidid

## TUREX<sup>®</sup> WG

Reproduktiivsüsteemi  
mõjutavad insektitsiidid

# TUREX<sup>®</sup>WG tõrjutavad röövikud

Toimib efektiivselt liblikaliste (*Lepidoptera*) vastsete suhtes nagu oraseöölased, vaksiklased, mähkurlased, koid jne.

Põhilised kahjurid, keda tõrjuda nt kapsakoi (*Plutella xylostella*), lina-tähtölane (*Autographa gamma*) ja harilik kül mavaksik (*Operopthera brumata*).



Kapsakoi (*Plutella xylostella*)







Köögivilja öölane (*Mamestra oleracea*)



Uitöölane (*Spodoptera exigua*)



Lina-tähtöölane (*Autographa gamma*)



Väike -kapsaliblikas (*Pieris napi*) (FOTO: Tiiu Annuk)



Puuvillaöölane (*Helicoverpa armigera*)



Kapsaöölane *Mamestra brassicae*



Suur-kapsaliblikas *Pieris brassicae*)





# Tähtis!

Vastseid, kes on juba viljas või lehtedes/vartes – EI OLE VÕIMALIK TÕRJUDA. Töötlus tuleb teha enne rööviku vilja/varte/lehte sisenemist.



Õunapuu-võrgendikoi  
(*Yponomeya malinellus*) Foto:  
Tiiu Annuk)



Harilik külmavaksik  
(*Operophtera brumata*)



Hõbe-kirsikoi (*Callisto denticuella*)  
Foto: Tiiu Annuk



Õunamähkuri (*Cydia pomonella*) FOTO:  
Äbolu tinēja kâpurs, VAAD



Ploomimähkur (*Grapholita funebrana*) Foto: Tiiu Annuk



# Oluline tunda kahjureid

Nii Eestis kui ka Rootsis on probleeme naeri-lehevaablasega (pildid 2022a sügis) *Athalia colibri* vastsete kahjustustega

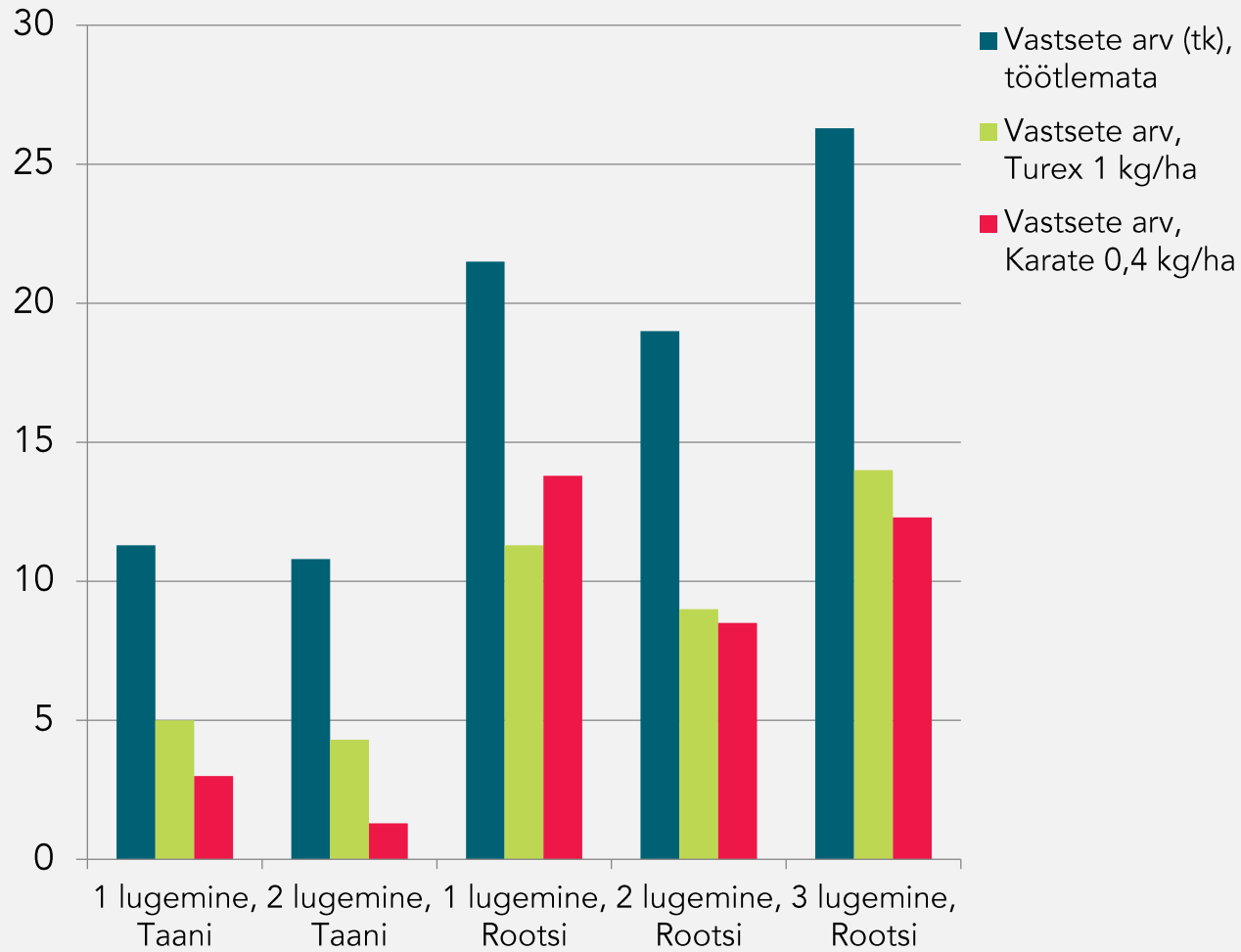
**See toode ei ole selleks!**

**Toimib ainult liblikaliste  
(*Lepidoptera*) vastsete suhtes.**





# Acleris comariana maasikal (mähkurlane) - Turex



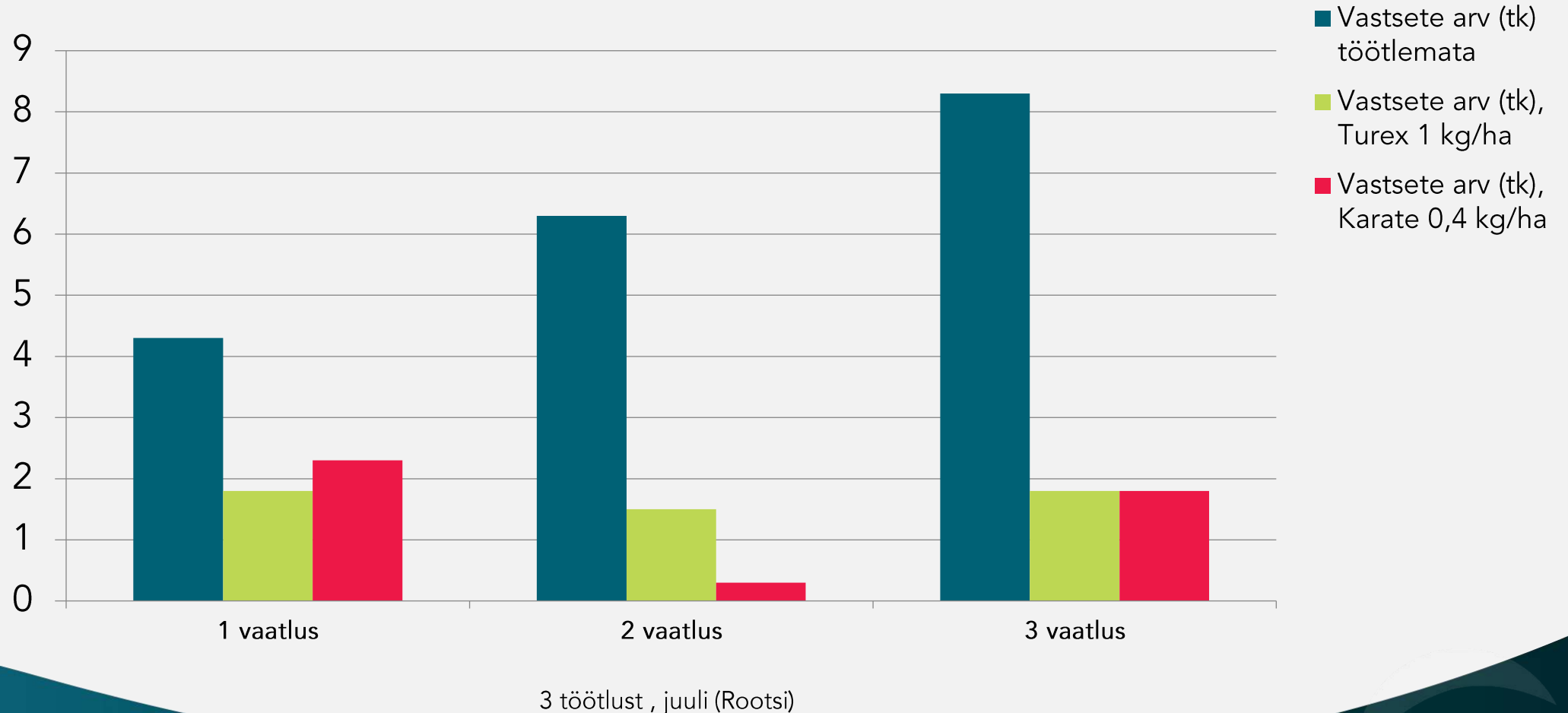
Katse 1, Taani, 3x töötlus (mai)  
Katse 2, Rootsi, 3x töötlusr, j(uuli)



## **Acleris comariana**

- Talvib munadena
- Munad kooruvad varakevadel
- Kahjustab aprillis (kui õievars hakkab tekkima, 2-3 cm)
- Esimene põlvkond lendab juunis/juulis
- Teine pk. kahjustab sügisel
- Parima efekti annab töötlemine pärast lehtede lõikamist

# Turex –*Acleris comariana* , koristuse järgselt (tagasi lõigatud)



# Mõju kasulikele putukatele

Turex WGd on lubatud kasutada taimede õitsemise ajal. Pritsitakse hommiku- ja õhtutundidel, kui mesilaste ja teiste kasulike putukate lendlus pole alanud või on lõppenud (kell 22:00 – 05:00)



Turex ei mõjuta, ei piira kasulikke putukaid, kes suudavad kahjureid hävitada



Turex ei piira tolmeldajaid, mis on looduslikud saagi suurendajad

## MIKS?

**Turex toode on efektiivne ainult liblika vastsete vastu. Bt toimemehhanism ei toimi teiste organismide suhtes. See kehtib ka erinevate herilaste kohta. Nende tegevus on säilinud.**



# Paagisegud



**Nordisk Alkali**  
GROWING TOGETHER

**Turex`t ei tohi segada toodetega, mis tõstavad pH (üle 8, sellisel juhul tuleb pH d alandada 7 ni)**

Mitte segada toodetega, mis võiksid kahjustada eoseid.

Vajadusel võib lisada paagisegusse märgajat (nt Silwet Gold), kui taimik ei märgu kergesti (nt kapsad)

Võib segada paljude insektitsiidide, fungitsiidide ja väetistega.

**Paagisegu tehes tuleks esmalt lisada Turex, seejärel teised tooted.**

# TUREX® WG

## Nõuetekohane säilitamine

- Säilita kuivades ja jahedates tingimustes, eemal otsesest päikesevalguses.
- Kaitsta külma eest.
- Säilivusaeg 2 aastat, kui hoitakse kuivades tingimustes

**Ei ole “knock-down” toode**

# Parima tulemuse saavutamiseks

- **Sihtmärgiks noored vastsed (vajalik õige ajastamine & hea katvus)**
- Vältida pritsimist päikesevalguse käes (UV-kiirgus).
- Täisefektiivuse saavutamine - kuni 3 päeva.
- Korda töötlust kui 24 h peale pritsimist on suur vihm sadu. (kerge vihm OK kui  $\geq$  4 h kuivamise aega.
- Väldi kõrgeid ja madalaid temperatuure.
- pH oluline



**Tänan  
kuulamast!**





# Nordisk Alkali

GROWING TOGETHER

For more information, visit [nordiskalkali.ee](http://nordiskalkali.ee)

**Ann Raukas**

**Tel: +372 53544610**

**[Ann.r@nordiskalkali.ee](mailto:Ann.r@nordiskalkali.ee)**