



PÕLLUMAJANDUS- JA TOIDUAMET



Euroopa Maaelu Arengu
Põllumajandusfond:
Euroopa investeeringud
maapiirkondadesse

Nõuetest lamba- ja kitsekasvatuses

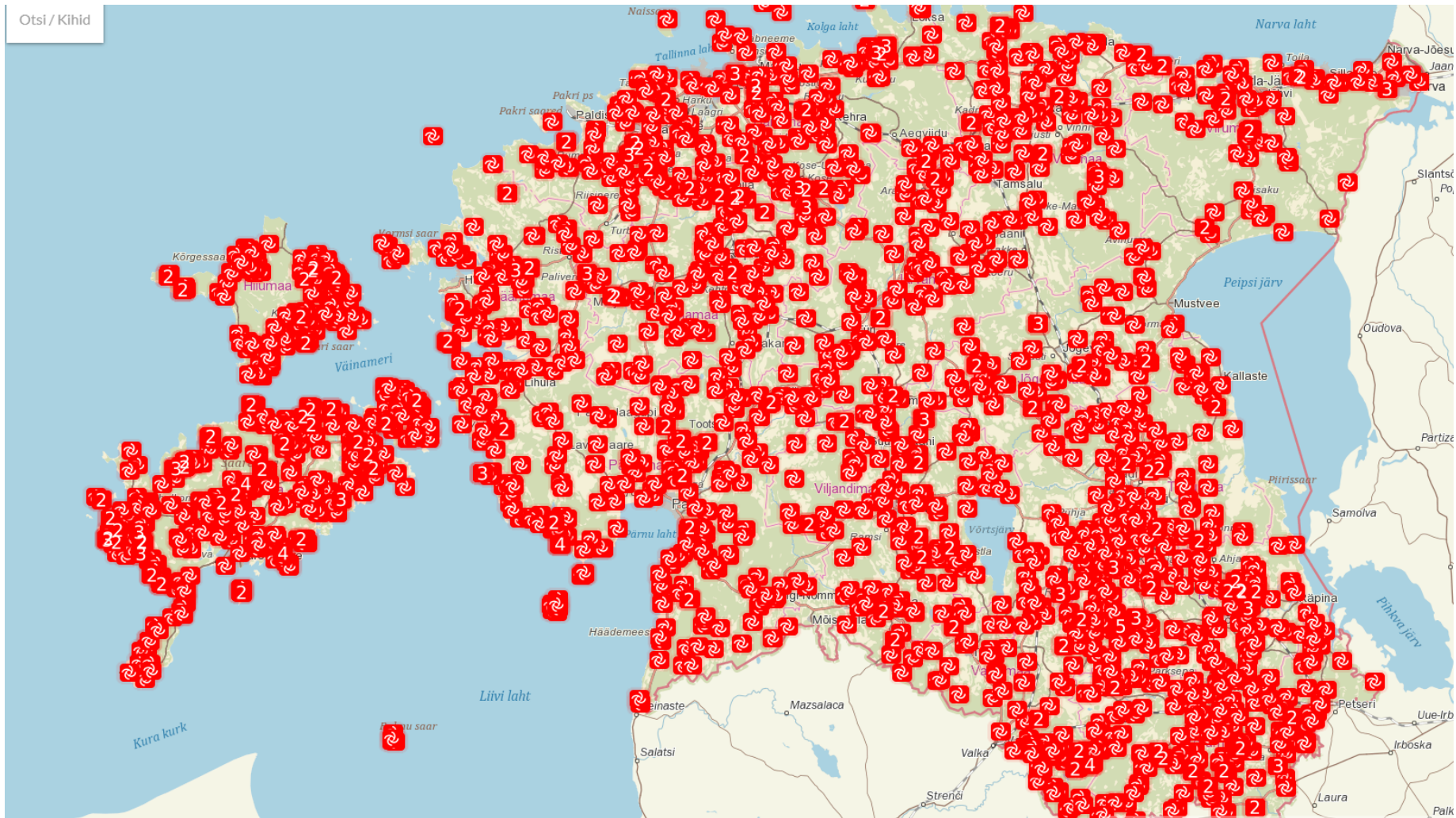
Olev Kalda

EPKK lamba- ja kitsekasvatajate aastakonverents
Tartu

12. oktoober 2023. a



Lammaste ja kitsede pidamise kohad (08.10.23, PRIA)





Õiguslikud alused

- Euroopa Liidu loomaterwise määrus (Euroopa Parlamendi ja Nõukogu määrus nr 2016/429)
- Veterinaarseadus
- Loomakaitseseadus
- PõM määrus nr 91 „Nõuded lamba ja kitse pidamise ja selleks ettenähtud ruumi või ehitise kohta“
- Söödaseadus
- Euroopa Liidu söödahügieeni määrus (Euroopa Parlamendi ja Nõukogu määrus nr 183/2005)



LTHS valdkonna strateegiline eesmärk

- Eesti loomakasvatussaaduste (elusloomad, paljundusmaterjal, loomsed saadused) ja siin toodetud sööt on piiranguteta kaubeldavad ja konkurentsivõimelised nii siseturul, Euroopa Liidu siseturul kui ka kauplemisel kolmandate riikidega
- Väljastpoolt Eestisse toodavad loomakasvatussaadused ja sööt on nõuetekohased ning ei põhjusta ohtu kohalikule loomapopulatsioonile ega inimese elule ja tervisele



LTHS valdkonna tulemuseesmärgid

- Loomataudide, sh inimesele ja loomadele ühiste nakkushaiguste eesmärgipärane (riskiprofiilist tulenev) seire ja järelvalve taudide ärahoidmiseks
- Loomataudide ennetamiseks, nende tõrjetegevuseks valmisolekuks, tõrjeks ja järeltegevuseks on loodud tõhus ja tulemuslikult toimiv koostöövõrgustik ja PTA-sisene süsteem
- Loomapidajad ja söödatootjad on oma tegevuses teadlikud loomade hea tervisliku seisundi tagamisest, sh loomataudide ennetamisest ja tõhusast tõrjumisest
- Loomadele on tagatud sobiv hooldus ning muu terviseks ja heaoluks vajalik



Kui oled loomapidaja



Mina, loomapidaja

- vastutan enda peetavate loomade tervise eest ja ka nende tervise eest, kes minu loomi pidada aitavad
- tagan enda peetavatele loomadele sobiva hoolduse ja muu heaoluks vajaliku



Lamba ja kitse pidamisega tegelev isik (*PõM nr 91*)

Vajalikud teadmised looma anatoomiast, füsioloogiast, loomaliigile omastest käitumisharjumustest ja loomakaitsenõuetest ning asjakohased praktilised oskused



Loomatervise ja -heaolu alased teadmised (*LTM*)

Ettevõtjatel ja loomakasvatusspetsialistidel peavad olema piisavad teadmised:

- loomataudidest, sh inimestele edasikanduvatest taudidest
- bioturvalisuse põhimõtetest
- loomaterwise, loomade heaolu ja inimeste tervise omavahelistest seostest
- nende hoole all olevate loomaliikide kasvatamise headest tavadest
- ravimiresistentsusest, sealhulgas antimikroobsest resistentsusest, ja selle mõjust



Bioturvameetmed (*LTM*)

- ELi loomaterwise määruse artikkel 10
- Eesmärk nakkushaiguste levimise vältimine
 - Füüsilised kaitsemeetmed
 - Korralduslikud meetmed



Füüsilise kaitse meetmed (*LTM*)

- Ala sulgemine
- Piirdetarad
- Varjualused
- Puhastamine
- Desinfektsioon
- Putuka- ja näriliste tõrje



Korralduslikud meetmed (*LTM*)

- Loomade, toodete, sõidukite ja inimeste liikumise korraldus
- Seadmete kasutamise korraldus
- Loomade või toodete ettevõttesse toomise tingimused
- Äsja sisse toodud või haigete loomade karantiin, isoleerimine või eraldamine
- Surnud loomade ja muude loomsete kõrvalsaaduste ohutu kõrvaldamise süsteem



Lamba ja kitse tervis ning tervise kontrollimine (*PõM nr 91*)

- Siseruumis peetava looma tervise kontrollimise vähemalt üks kord päevas
- Väliaedikus või karjamaal olevat looma kontrollitakse vaheaegadega, mis on piisavad looma pikaajalise kannatuse vältimiseks
- Haigestunud või vigastatud loom peab saama vajalikku ravi (esmaabi, regulaarsed veterinaararsti külastused)
- Loomataudi kahtlusest ja diagnoosimisest teavitab loomapidaja viivitamata PTAd



Riiklike loomatudiprogrammide rakendusmeetmed (*RLTP*)

- PTA seirab taudivaba staatuse saavutamiseks ja säilitamiseks loetellu kantud loomataude
- Seireprogrammis osalemine on loomapidajale kohustuslik
- Ettevõttes peetavad ja ettevõttesse toodavad loomad peavad olema seiratavatest taudidest vabad (sh päritolukari taudivaba)
- Ettevõtte taudivaba staatus peatatakse kui loomapidaja ei võimalda läbi viia RLTPs ettenähtud uuringuid (teadmata staatusega kari)
- Teadmata loomatervise staatusega ettevõttest pärinevate loomade, loomsete saaduste ja loomsete kõrvalsaaduste liikumine keelatakse



Söödahügieen ja söötmine

- Vältida, kõrvaldada, vähendada ohte mis võivad mõjutada söödaohutust
- Hoida puhtana sööda tootmiseks, valmistamiseks, ladustamiseks ja transpordiks kasutatavad ehitised, vahendid, mahutid ja sõidukid
- Hoida jäätmed ja ohtlikud ained eraldi söödast
- Söödas ei tohi olla keelatud materjale
- Arvestuse pidamine



Loomad peavad olema hästi hoitud (*LoKS, PõM nr 91*)

- Kui pead looma, siis taga talle vastavalt liigile ja vanusele
 - kohases koguses sööta ja joogivett
 - sobiv hooldus
 - sobiv mikrokliima ja ruum või ehitis, mis rahuldab sellele liigile iseloomulikku liikumisvajadust
 - ... ja tee kõik muu oma looma terviseks ja heaoluks vajalik
- Kogu olustik, kõik vahendid ja seadmed olgu sellised, mis väldivad loomal vigastuste tekkimist



Lamba ja kitse heaolu I (*PõM nr 91*)



- Siseruumis peetava looma tervise kontroll vähemalt üks kord päevas, väliaedikus või karjamaal selliste vaheaegadega, mis on piisavad looma pikaajalise kannatuse vältimiseks
- Looma on sisetingimustes keelatud pidada alaliselt lõas
- Väliaediku piiretes ei tohi kasutada okastraati
- Lammast pügatakse vähemalt kord aastas
- Tallele ternespiim vähemalt esimese nelja elutunni jooksul, võõrutamine mitte varem kui kahe kuu vanuselt



Lamba ja kitse heaolu II (*PõM nr 91*)

- Ruumi suhteline õhuniiskus, temperatuur ja gaasisaldus ei tohi kahjustada looma tervist
- Loomapidamisruumi müratase ei tohi ületada pidevalt 65 dB
- Poegimisruumi pindala peab olema vähemalt 2 m²
- Väliaediku suurus vähemalt 3 m² täiskasvanud looma kohta
- Loomad peavad olema kaitstud kiskja rünnaku eest



Kohustuslikud majandamisnõuded Tingimuslikkus / nõuetele vastavus

- Käesoleval ÜPP perioodil on PTA poolt kontrollitavatest kohustuslikest majandamisnõuetest välja jäetud
 - loomade identifitseerimise ja registreerimisega seotud nõuded
 - TSE diagnoosimisest teatamine
- PTA kontrollib:
 - toidu- ja söödaohutuse/söötmise nõudeid
 - hormoonide kasutamise nõudeid
 - loomade heaolu nõudeid



Jälgitavus kui töövahend

- Ennetus
- Valmisolek
- Sündmustele reageerimine



Jälgitavus

Tagamine (veterinaarseadus)

- Teatamiskohustus
 - sh PRIA
- Loakohustus
 - sh PRIA
- Identifitseerimine
 - sh PRIA
- Arvestuse pidamise kohustus



PRIA põllumajandusloomade register

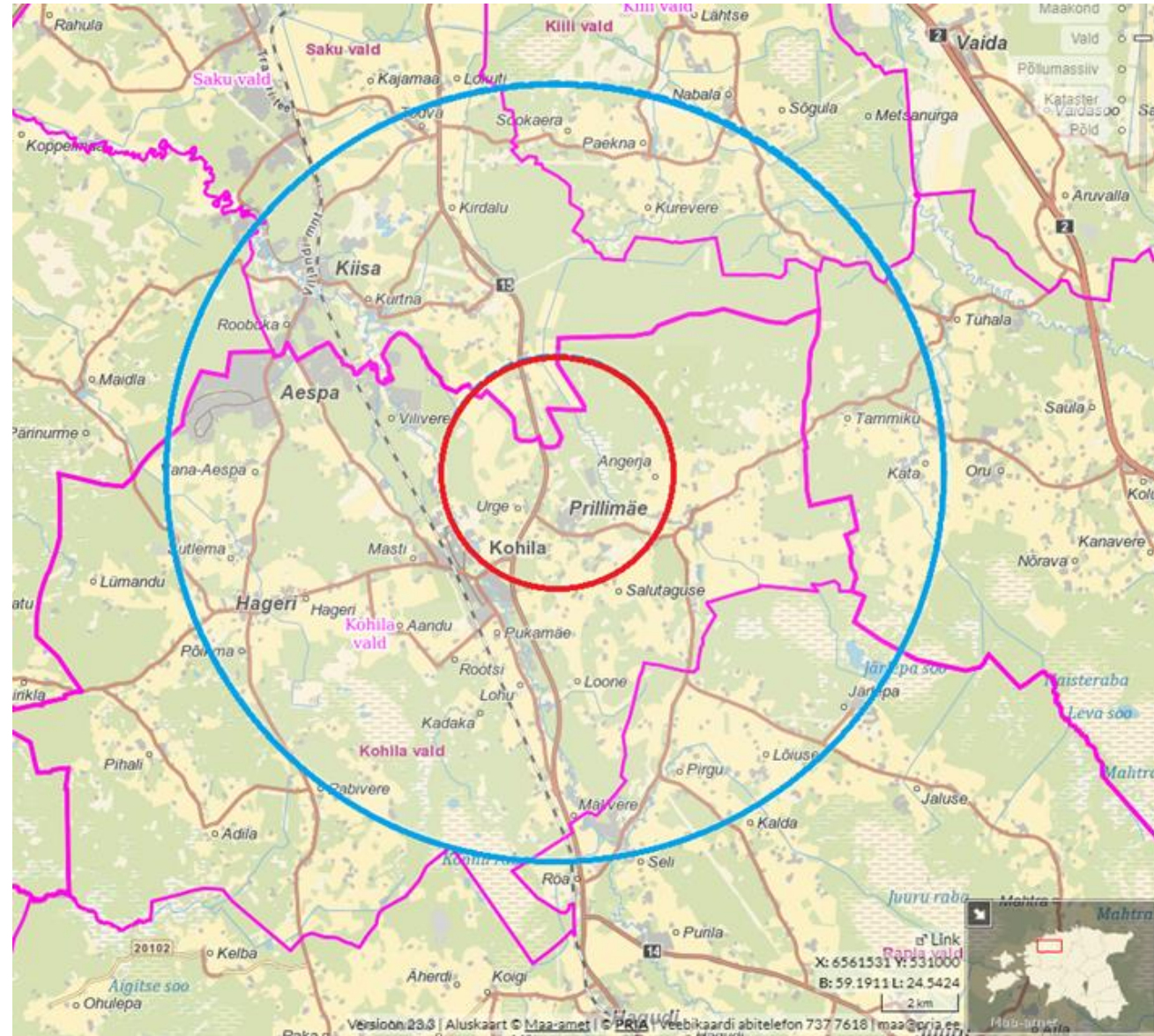
Põllumajandusloomade registri eesmärk on tõhusa veterinaarjärelvalve ja veterinaarkontrolli tagamiseks pidada arvestust

- loomapidamisettevõtete ja
- nende tegevuse kohta



Sündmuste haldamine (PRIA veebikaart)

- Taudikolde puhul kaartide koostamine
- Taudikolde puhul tsoonidesse jäävate loomapidamisettevõtete andmete nimekiri
- Info loomapidamisettevõtete füüsilise asukoha kohta
- Taudipuhangu korral info epidemioloogilise küsimustiku jaoks (asetus, naaberfarmid, looduskeskkond jne)





Järelevalve

- Riskipõhised **plaanilised / suunatud kontrollid**
 - farmiloomad
 - tegevusloaga isikud

- **Vihjete põhised kontrollid**
 - lemmikloomad
 - eksootilised loomad
 - farmiloomad





Kui midagi on valesti

- Selgitav suuline märkus
- Ettekirjutuse hoiatus
- Ettekirjutus (koos sunniraha kohaldamise hoiatusega)
- Asendustäitmine
- Rahatrahv
- Loomapidamise keelamine

**Tänan
kuulamast!**

