



KLIIMAMINISTEERIUM



Euroopa Maaelu Arengu  
Põllumajandusfond:  
Euroopa investeeringud  
maapiirkondadesse

# Maa-ameti geoportaali „Põllumajanduse veekaitsepiirangute“ kaardirakenduse tutvustus

Ann Riisenberg  
Nõunik/veeosakond

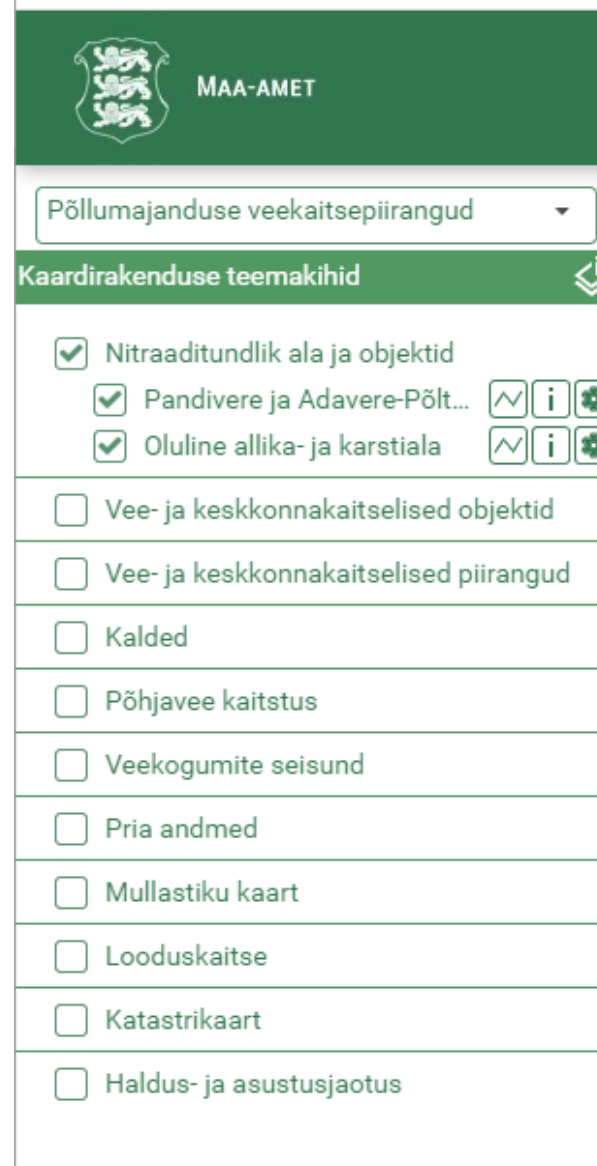


# Maa-ameti „Põllumajanduse veekaitsepiirangute“ kaardirakendus



# Teemakihid kaardirakenduses







- NTA alad ja objektid
- Vee ja keskkonkakaitsetised objektid
- Vee ja keskkonkakaitsetised piirangud
- Kalded
- Põhjavee kaitstus
- Veekogumite seisund
- PRIA andmed (põllumassiivid ja loomapidamiskohad)
- Mullastiku kaart
- Looduskaitse
- Katastrikaart
- Haldus- asutusjaotus



MAA-AMET

Põllumajanduse veekaitsepiirangud

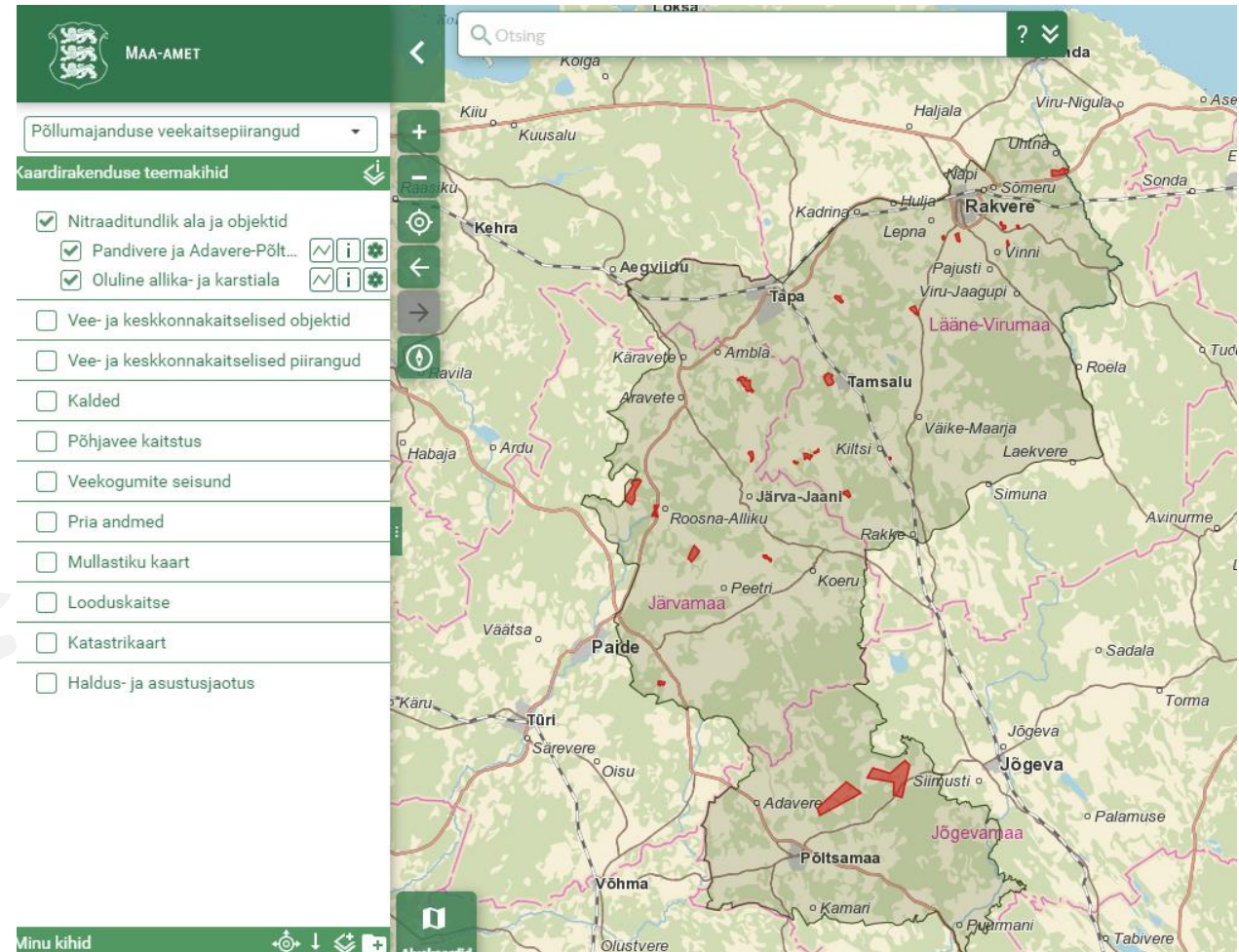
Kaardirakenduse teemakihid

- Nitraaditundlik ala ja objektid
  - Pandivere ja Adavere-Põlt...   
  - Oluline allika- ja karstiaala   
- Vee- ja keskkonkakaitsetised objektid
- Vee- ja keskkonkakaitsetised piirangud
- Kalded
- Põhjavee kaitstus
- Veekogumite seisund
- Pria andmed
- Mullastiku kaart
- Looduskaitse
- Katastrikaart
- Haldus- ja asutusjaotus

# NTA ala ja objektid

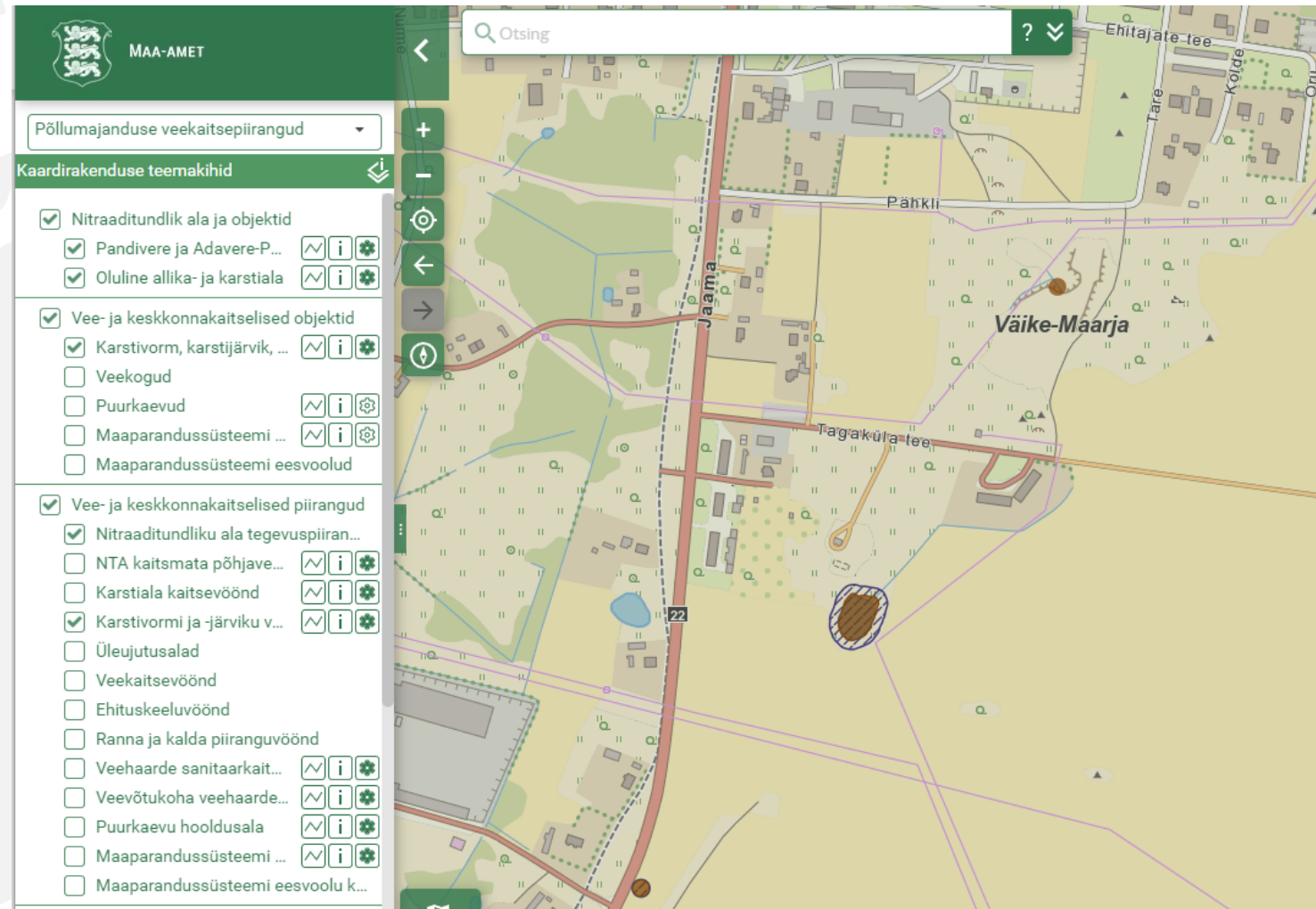
- NTA ala piir –talvise taimkatte nõue (30%)
- Punasega märgitud olulised allika- ja karstialad – nende alade sees olevatel allikatel, karstivormidel ja karstijärvikutel ning nende 50 meetri ümbruses on keelatud:

- 1) väetamine;
- 2) taimekaitsevahendi kasutamine;
- 3) sõnniku hoidmine aunas;
- 4) maakasutuse sihtotstarbe muutmine;
- 5) loodusliku rohumaa, metsa või soo ülesharimine;
- 6) vee kvaliteeti ohustava ehitise rajamine;
- 7) maavara või maa-ainese kaevandamine;
- 8) heitvee pinnasesse juhtimine;
- 9) roveesette laotamine;
- 10) metsa lageraie;
- 11) kuivendussüsteemi ehitamine;
- 12) kalmistu või matmiskoha rajamine



# Karstivorm, karstijärvik ja selle piiranguvöönd

- Pruuniga märgitud on objekt (karstivorm või -järvik) – mille sees ei tohi kasutada väetisi ja taimekaitsevahendeid.
- Tumesinisega viirutatud ala – piiranguvöönd karstivormi või -järvi ümber, kus 10 meetri ulatuses on keelatud väetamine ja taimekaitsevahendite kasutamine





# NTA kaitsmata põhjaveega ala ja karstiala

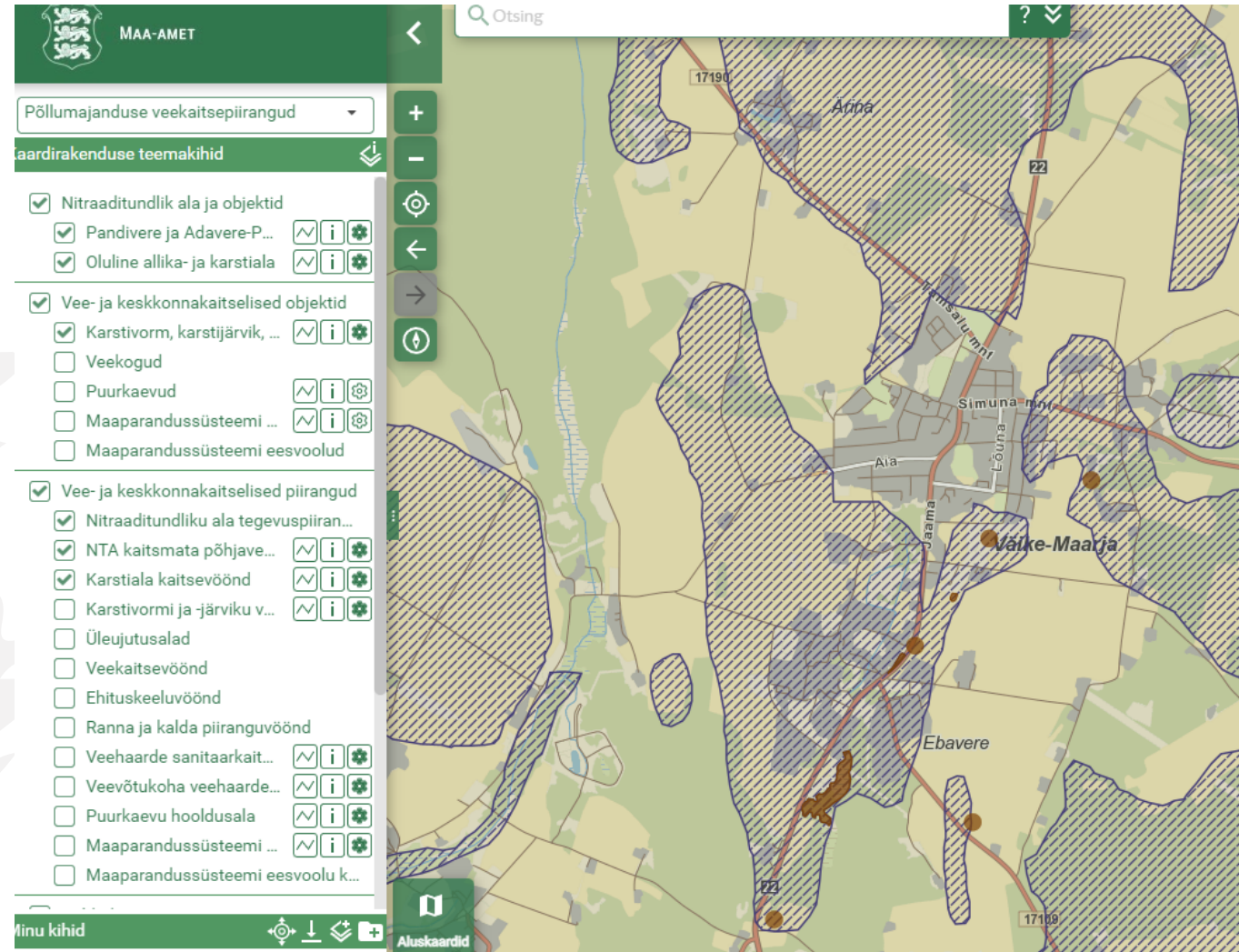
- Sinisega viirutatud ala on NTA kaitsmata põhjaveega ala JA

- NTA-l pruuniga märgitud alad on karstialad kus ei tohi:

1) mineraalväetisega antav lämmastikukogus olla aastas üle 120 kg haritava maa ühe hektari kohta ning taliviljadele ja mitmeniitelistele rohumaadele korruga antav lämmastikukogus olla aastas üle 80 kg haritava maa ühe hektari kohta;

2) pidada loomi üle 1,5 loomühiku põllumajandusmaa hektari kohta;

3) kasutada reoveesetet.



# Veekogud, veekaitsevööndid ja üleujutusosalad

Sinisega viirutatud alad:

- Veekaitsevöönd
- Üleujutusega alad

Veekaitsevööndis ei tohi maad harida,

1) väetisi ja reoveesetet kasutada,

2) sõnnikuhoidlat, –auna, siloauna paigutada,

3) taimekaitsevahendeid kasutada,

4) puu ja põõsarinnet raiuda

5) Loomade söötmis- ja jootmiskohta paigutada

Veekaitsevööndis karjatamisel tuleb järgida karjatamisele seatud nõudeid.

MAA-AMET

Otsing

Põllumajanduse veekaitsepiirangud

Maandirakenduse teemakihid

- Nitraaditundlik ala ja objektid
  - Pandivere ja Adavere-P...
  - Oluline allika- ja karstiala
- Vee- ja keskkonnakaitselised objektid
  - Karstivorm, karstijärvik, ...
  - Veekogud
    - Vooluveekogud
    - Seisuveekogud
  - Allikad
  - Puurkaevud
  - Maaparandussüsteemi ...
  - Maaparandussüsteemi eesvoolud
- Vee- ja keskkonnakaitselised piirangud
  - Nitraaditundliku ala tegevuspiiran...
  - NTA kaitsmata põhjave...
  - Karstiala kaitsevöönd
  - Karstivormi ja -järviku v...
  - Üleujutusosalad
    - Korduva üleujutuseg...
    - Kõrgveepiir
  - Veekaitsevöönd
  - Ehituskeeluvöönd
  - Ranna ja kalda piiranguvöönd
  - Veehaarde sanitaarkait

Infopäring

Mahuta Näita mõõtmeld Kaldaerofotod

XY: 6468852.14, 439308.77  
BL: 58.355981, 22.963242  
H: 1 m

Veekogu veekaitsevöönd meresaarte, Narva-Jõesuu mereranna ääres (KPOIS) (223) 1/4 Lae alla

Kitsetuste infosüsteemi (KPOIS) veekogudega seotud mõjualad: veekogu veekaitsevöönd meresaarte, Narva-Jõesuu mereranna ääres

id	7257066
vid	7257066
Nähtuse id	223
Nähtus	Veekogu meresaarte, Narva-Jõesuu mereranna ääres
Vööndi liigi id	3018
Vööndi liik	Ranna või kalda veekaitsevöönd
Klass	RAND
Maksusoodustus (%)	50
Seadusandlus	Veeseadus §118 ; Looduskaitse seadus §35, §39

► Looduslik lage (6824952) 2/4

► Asustusüksus (Kungla küla) 3/4

► Metainfo (468439) 4/4

# Vooluveekogu veekaitsevööndid

The screenshot shows a GIS application interface for water catchment areas. The main map displays a blue water body and a red hatched protection zone. A red location pin is placed on the map, and an information popup is open over it. The popup displays the following data:

**Infopäring** ← → Mahuta Näita mõõtmeid Kaldaerofotod

XY: 6491229.66, 555438.95  
BL: 58.557571, 24.952476  
H: 20.5 m

Üle 10 ha pindalaga ja üle 25 km<sup>2</sup> valgalaga veekogu veekaitsevöönd (KPOIS) (225) 1/4 Lae alla

id	7201213
vid	7201213
Nähtuse id	225
Nähtus	Üle 10 ha pindalaga ja üle 25 km <sup>2</sup> valgalaga veekogud
Vööndi liigi id	3018
Vööndi liik	Ranna või kalda veekaitsevöönd
Klass	RAND
Nimetus	Vändra jõgi
Maksusoodustus (%)	50
Seadusandlus	Veeseadus §118
Ulatus (m)	10

► Puittaimestik (3395155) 2/4  
► Asustusüksus (Kullimaa küla) 3/4

The left sidebar contains a filter panel with the following sections:

- Põllumajanduse veekaitsepiirangud**
- Kaardirakenduse teemakihid**
- Nitraaditundlik ala ja objektid**
  - Pandivere ja Adavere-P...
  - Oluline allika- ja karstiala
- Vee- ja keskkonnakaitselised objektid**
  - Karstivorm, karstijärvik, ...
  - Veekogud
    - Vooluveekogud
    - Seisuveekogud
    - Allikad
  - Puurkaevud
  - Maaparandussüsteemi ...
  - Maaparandussüsteemi eesvoolud
- Vee- ja keskkonnakaitselised piirangud**
  - Nitraaditundliku ala tegevuspiiran...
  - NTA kaitsmata põhjave...
  - Karstiala kaitsevöönd
  - Karstivormi ja -järviku v...
  - Üleujutuslad
    - Korduva üleujutuseg...
    - Kõrgveepiir
  - Veekaitsevöönd
  - Ehituskeeluvöönd
  - Ranna ja kalda piiranguvöönd
  - Veehaarde sanitaarkait

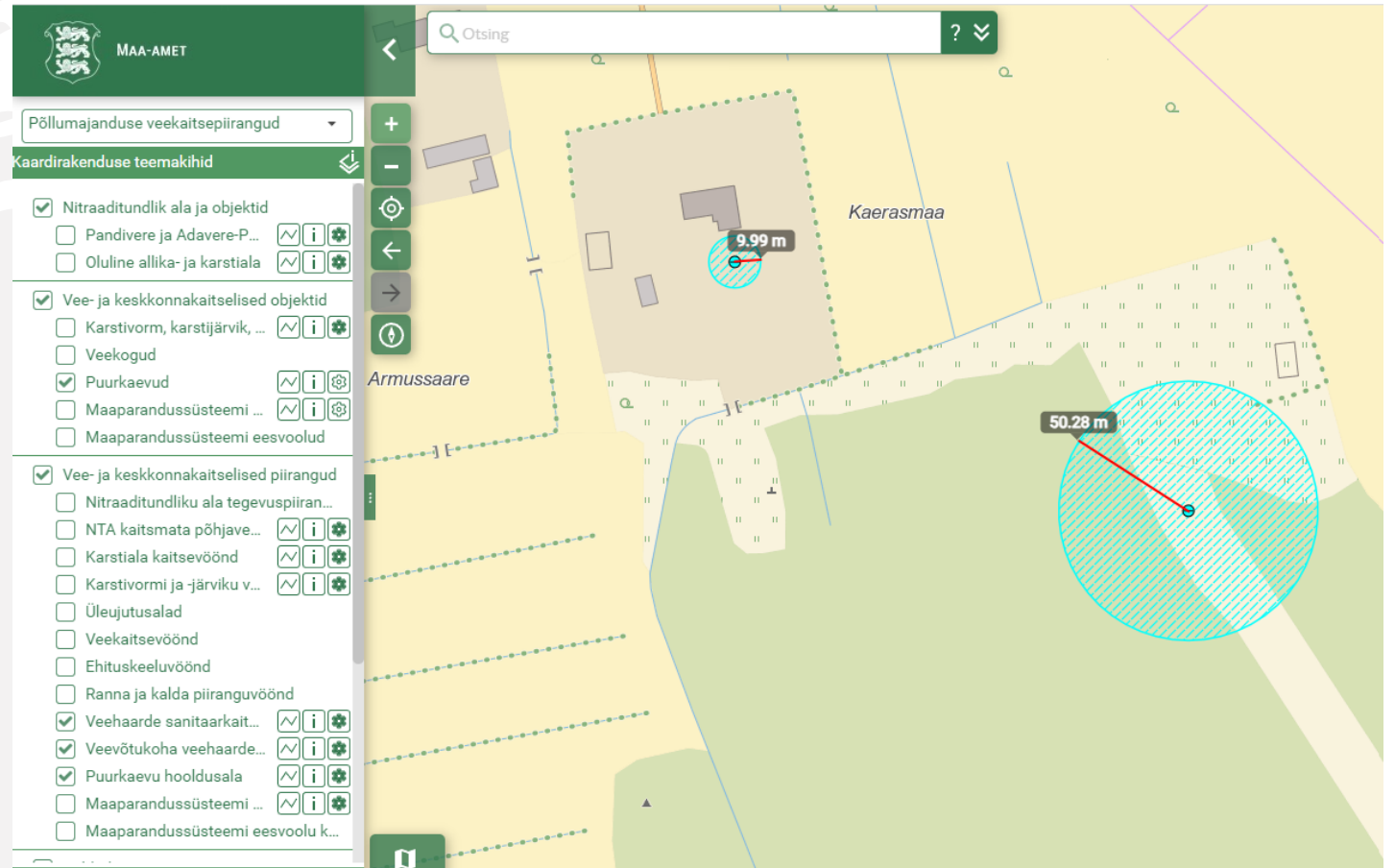


# Sanitaarkaitseala, hooldusala

Türkiissinine punkt tähistab  
puurkaevu

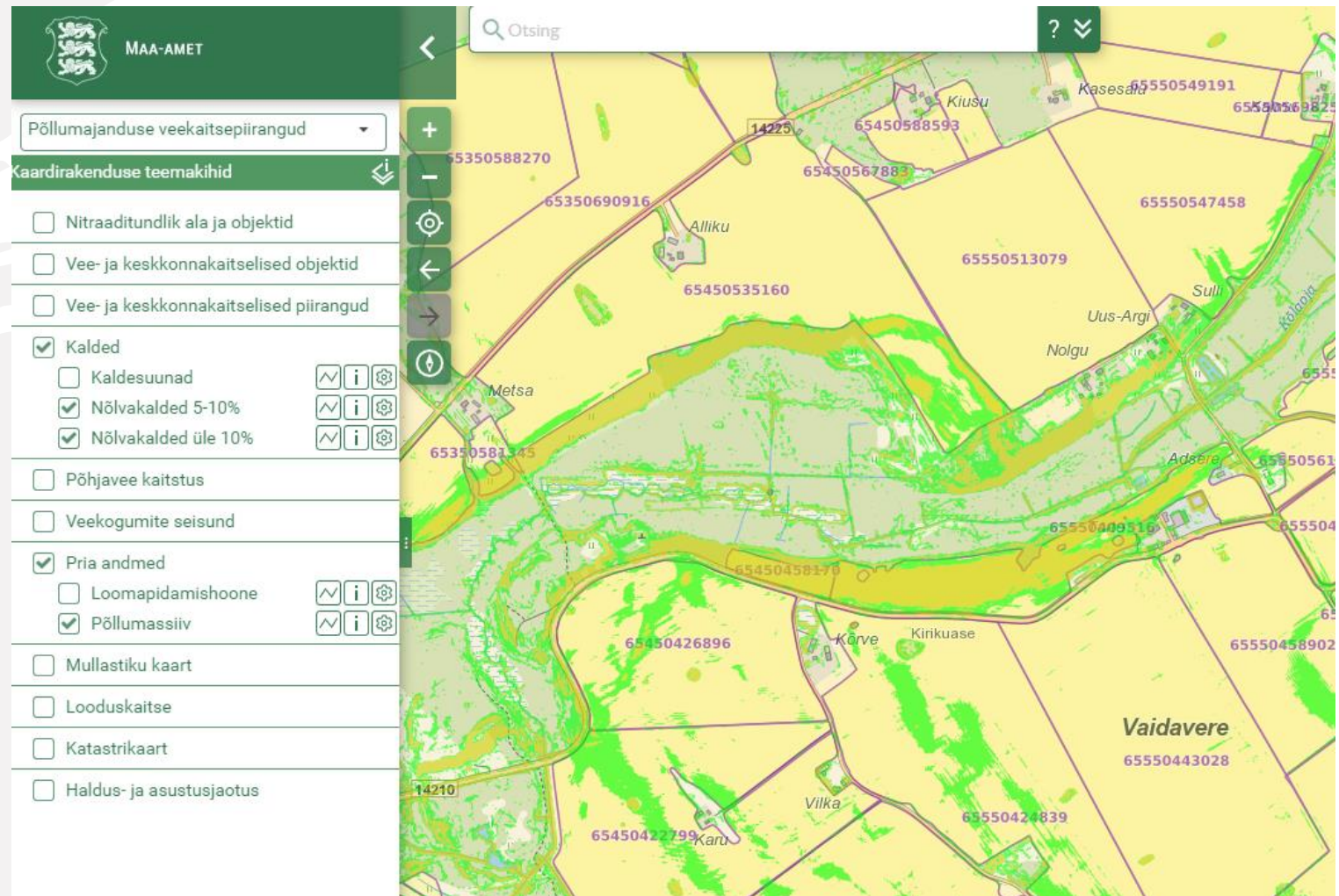
Türkiissinine viirutatud ala o:

- Sanitaarkaitseala ulatus alates 10m, kus on keelatud majandustegevus
- Hooldusala ulatus on 10 m, kus on keelatud väetiste ja taimekaitsevahendite hoidmine ja kasutamine, karjatamine, reoveesette kasutamine, jms



# Kalded

- Helerohelisega märgitud alad tähistavad nõlvakaldeid vahemikus 5-10%, kus on väetiste laotamine pinnale keelatud 1 oktoobrist kuni 20.märtsini
- Tumeda kollasega märgitud alad tähistavad nõlvakaldeid üle 10%, kus on väetiste laotamine haritaval maal keelatud va erandina (Kallete ala määrus).



# Põhjavee kaitstus mõõtkavas 1: 50 000

Tumeroosaga märgitud alad on kaitsmata põhjaveega alad, kus kehtivad järgmised piirangud:

- Keelatud on sõnnikuauna rajamine
- Keelatud on välipidamisala ajutise söötmis- ja jootmiskoha rajamine
- Kaitsmata põhjaveega alal paiknev söötmis- ja jootmiskoht peab vastama alalise söötmis- ja jootmiskoha nõuetele, sh olema lekkekindel

The screenshot shows a web-based GIS application interface. At the top left, there is a logo for 'MAA-AMET' and a search bar. Below the search bar, there is a dropdown menu for 'Põllumajanduse veekaitsepiirangud'. A list of filters is visible on the left side, including 'Nitraaditundlik ala ja objektid', 'Vee- ja keskkonnakaitselised objektid', 'Vee- ja keskkonnakaitselised piirangud', 'Kalded', 'Põhjavee kaitstus', 'Veekogumite seisund', 'Pria andmed', 'Mullastiku kaart', 'Looduskaitse', 'Katastrikaart', and 'Häldus- ja asustusjaotus'. The main map area shows a rural landscape with various fields and roads. A red location marker is placed on the map. An information popup window is open in the bottom right corner, displaying details for a specific location. The popup window has a title 'Infopäring' and a close button. It shows coordinates (XY: 6546119.11, 582402.80; BL: 59.045978, 25.435798) and elevation (H: 77 m). The popup also displays 'Põhjavee kaitstuse hinnang (50k) 1/5' and 'Põhjavee kaitstuse hinnang (50k) 2/5'. Below this, there is a section for 'Hinnang maapinnalt esimese aluspõhjase veekompleksi looduslikule kaitstusele maapinnalt lähtuva potentsiaalse reostuse eest'. The popup also shows 'Objekt: Kaitsmata ala' and 'Kirjeldus: Vaadeldavas piirkonnas põhjavee looduslik kaitstus maapinnalt lähtuva punkt- või hajureostuse suhtes praktiliselt puudub.' At the bottom of the popup, there are three entries: 'Asustusüksus (Mustla küla) 3/5', 'Metainfo (545582) 4/5', and 'Metainfo (546582) 5/5'.



# Veekogumite seisundid 2020 – vooluveekogumid ja valgalad

- Pinnaveekogum – pinnaveekogum on selgelt eristuv ja oluline osa pinnaveest, nagu järv, jõgi, oja, paisjärv, peakraav, kanal, kraav, sealhulgas maa-parandussüsteemi eesvooluna kasutatav veekogu või nende osa, või rannikuvee osa.
- Eestis on moodustatud 744 pinnaveekogumit (635 vooluvee-, 93 seis-, 16- rannikuveekogumit)
- Pinnaveekogumi seisundit hinnatakse 5-astmelisel skaalal:

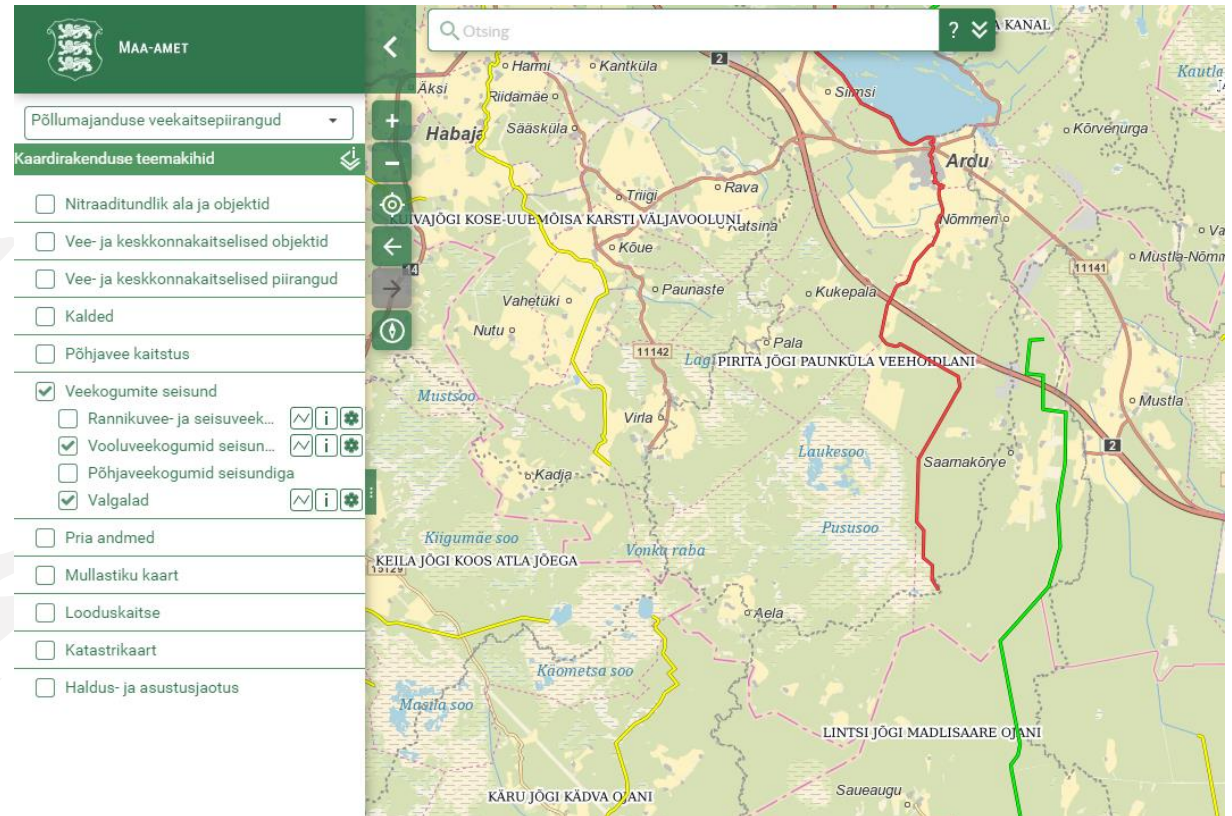
väga hea

hea

kesine

halb

väga halb





# Rannikuveekogumite ja seisuveekogumite seisund 2020

- Eestis on moodustatud 93 seisuv-,  
16- rannikuveekogumit.
- Pinnaveekogumi seisundit  
hinnatakse 5-astmelisel skaalal:

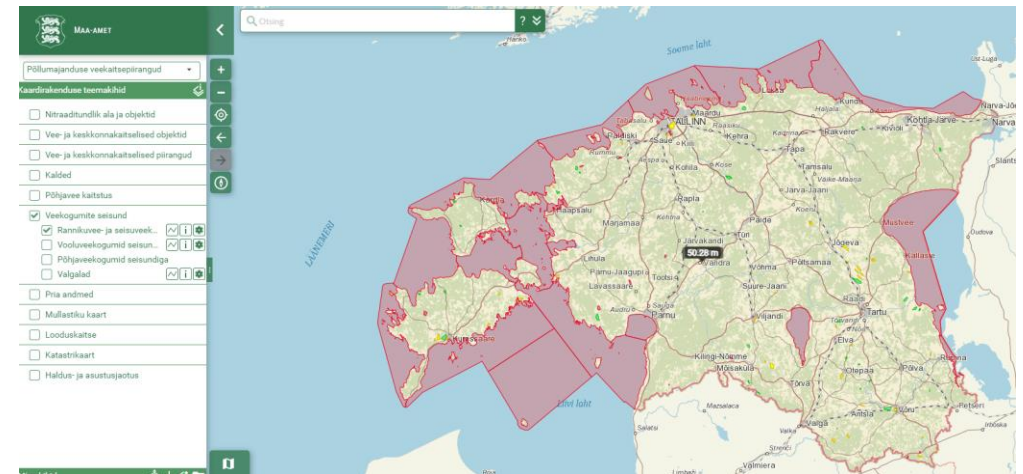
**väga hea**

**hea**

**kesine**

**halb**

**väga halb**



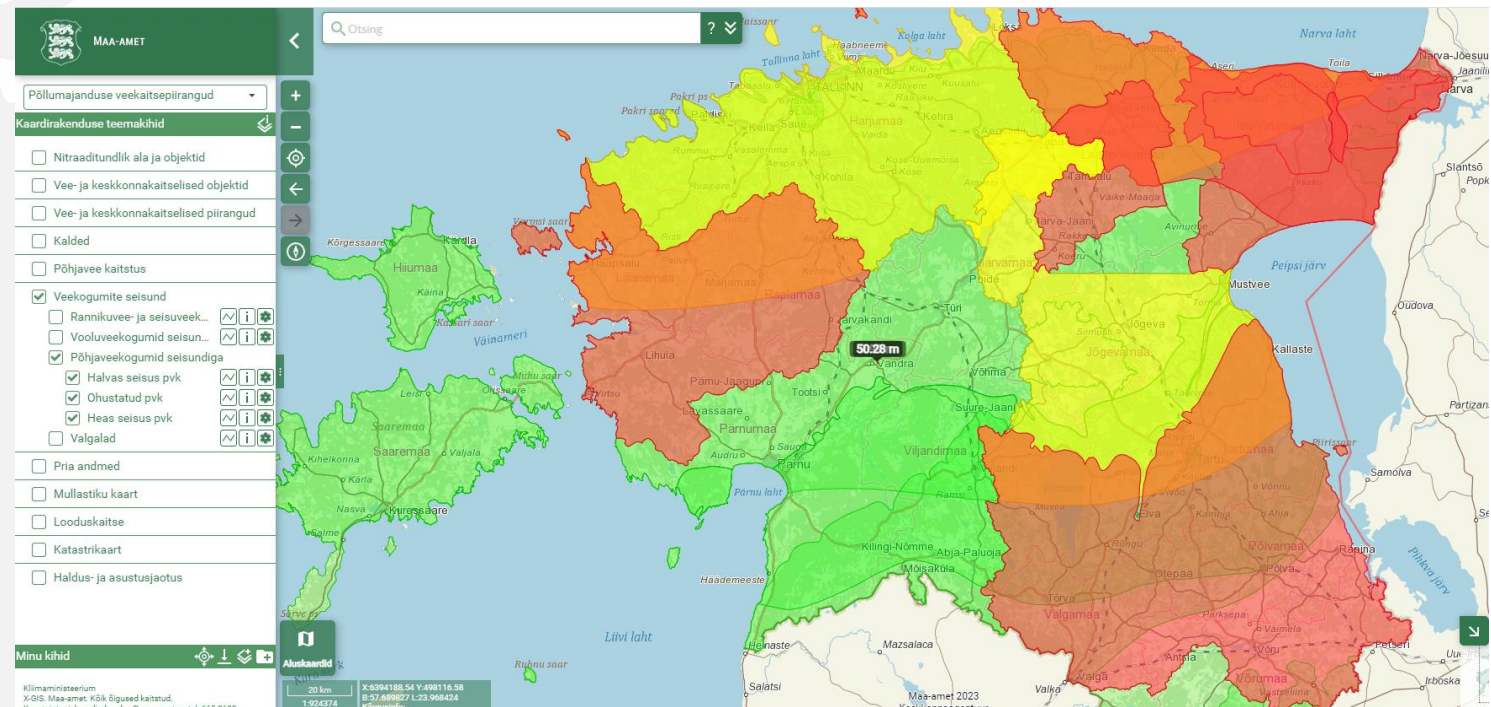
# Põhjaveekogumite seisundid- 2020

- Põhjaveekogum — põhjaveekihi või -kihtides selgesti eristatav veemass.
- Eestis on moodustatud 31 põhjaveekogumit
- Põhjaveekogumi seisund on jagatud kahte klassi:

**Halvas seisus**

**Heas seisus**

**Heas seisus olevad põhjaveekogumid võivad olla ka ohustatud**





**KLIIMAMINISTEERIUM**